

Γιώργος Χανός

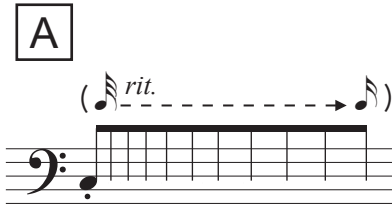
STUDY ON TIME II

for solo piano

(2022)

Διάρκεια 1:00 λεπτό

Υπόμνημα



Η συγκεκριμένη σημειογραφία υποδεικνύει μια επιταχυνόμενη ή επιβραδυνόμενη χειρονομία.

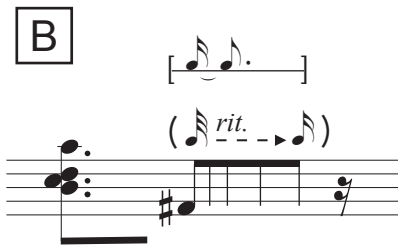
Οι ενδείξεις *rit.* και *accel.* υποδεικνύουν ότι πρόκειται για επιβραδυνόμενη και επιταχυνόμενη χειρονομία αντίστοιχα.

Οι ρυθμικές αξίες πάνω από το πεντάγραμμο που ενώνονται με διακεκομμένη γραμμή με βελάκι, υποδεικνύουν τις αξίες της πρώτης και της τελευταίας νότας της χειρονομίας. Η επιτάχυνση/επιβράδυνση θα πρέπει να οδηγήσει σταδιακά από την πρώτη αξία στη δεύτερη.

Η οριζόντια γραμμή (beam) δεν υποδεικνύει αξία ογδού, αλλά χρησιμοποιείται για να οριοθετήσει την χειρονομία.

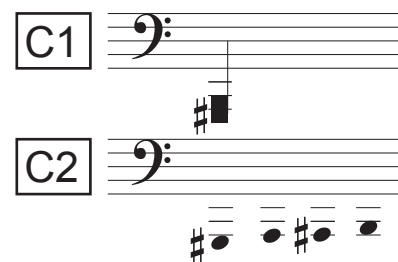
Όταν οι νότες σημειώνονται μόνο με κάθετες γραμμές, χωρίς κεφάλι (notehead), επαναλαμβάνεται το τονικό ύψος που έχει δοθεί προηγουμένως.

Στο παράδειγμα A, επαναλαμβάνεται η νότα ντο, *staccato*, με σταδιακή επιβραδυνόμενη χειρονομία, από αξία τριακοστού-δεύτερου σε αξία δεκάτου-έκτου.



Όταν οι επιταχυνόμενες/επιβραδυνόμενες χειρονομίες δυσκολεύουν την ανάγνωση της ρυθμικής αγωγής, συνοδεύονται από μία οριζόντια γραμμή σε αγκύλες, όπου αναλύεται και διευκρινίζεται η διάρκειά τους και θέση τους μέσα στο χρόνο (beats).

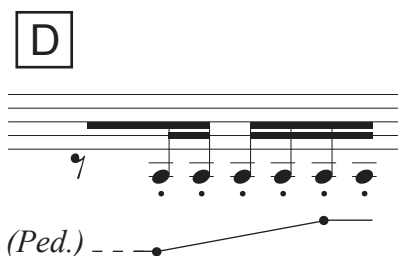
Στο παράδειγμα B, η επιβραδυνόμενη κίνηση διαρκεί όσο η σύζευξη ενός δεκάτου-έκτου με ένα παρεστιγμένο όγδοο..



Ως μαύρα παραλληλόγραμμα σημειώνονται clusters. Πρέπει να παιχτούν ταυτόχρονα όσες νότες περιλαμβάνονται στα τονικά ύψη που περικλείει το παραλληλόγραμμα.

Όταν κάποιο cluster έχει παρεστιγμένη αξία, αυτή σημειώνεται με μόνο μία τελεία, η οποία αφορά όλο το cluster.

Το cluster στο παράδειγμα C1 αποτελείται από τα τονικά ύψη που αναλύονται στο παράδειγμα C2.



Η ένδειξη (*Ped.*) στην αρχή κάποιου συστήματος υπενθυμίζει ότι το πεντάλ είναι πατημένο από προηγούμενη ένδειξη.

Οι γραμμές που ακολουθούν την ένδειξη (*Ped.*) (βλέπε παράδειγμα D) σημειώνουν την σταδιακή ή απότομη ενεργοποίηση/απελευθέρωση του πεντάλ με ακρίβεια μέσα στη ρυθμική αγωγή. Η κάτω γραμμή συμβολίζει ότι το πεντάλ είναι πατημένο, ενώ η πάνω ότι είναι απελευθερωμένο.

Σημεία αλλοίωσης

Οι διέσεις και οι υφέσεις ισχύουν μέχρι το τέλος του μέτρου στο οποίο σημειώνονται, εκτός αν υπάρξει αναίρεση. Οι διέσεις και οι υφέσεις δεν επηρεάζουν νότες σε άλλη οκτάβα.

Όταν υπάρχουν αλλοιώσεις σε επιταχυνόμενη/επιβραδυνόμενη χειρονομία (παράδειγμα A), αυτές διατηρούνται σε όλη τη διάρκεια της χειρονομίας, ακόμα και αν αυτή ξεπερνάει το τέλος του μέτρου στο οποίο σημειώθηκε η αλλοίωση, εκτός αν υπάρξει αναίρεση.

Πέρα από τις παραπάνω περιπτώσεις, η έλλειψη σημείου αλλοίωσης εννοεί αναίρεση.

Study on time II

Giorgos Chanos

♩ = 60

Piano

4/4

mp

rit.

Ped. *mp* *p*

Pno.

3/4

p

accel.

(Ped.) (*p*) *ppp*

Pno.

5/4

mp

mf *p sub.*

rit.

pp (*Ped.*) *p*

Pno.

7

(*p*)

poco a poco

(*rit.*)

(*accel.*)

ppp *mf* *p*

(*Ped.*)

3

Pno.

9

(*accel.*)

f *ff* (*rit.*)

mp *p*

(*rit.*)

(*Ped.*)

3

4

Pno.

11

(*p*)

(*accel.*)

(*rit.*)

2

4

p

(*Ped.*)

Pno.

13

(*p*)

7

8

(Ped.)

pp

p

rit.

rit.

accel.

3

Pno.

15

(*p*)

4

4

ppp

8^{vb}

(Ped.)

p sub.

pp

p

pp

rit.

rit.

accel.

3

Pno.

17

3

4

(Ped.)

p.

p.