

1873

Sherabini
Hannan } *Musica da Camera*

f. 13. 2

1

D

Duetto

del Sig: ^{ro}

Luigi Cherubini

D

F. 1. p

D

Largo

Or che La Notte in vi-ta dell' ombre dell'
Or che La Notte in vi-ta dell' ombre dell'

ombre nell' or-ror

vi-ta meco d'un dolce amor = = mia

vieni a goder mia vi-ta meco d'un dolce a=

vi = ta = me = co d'un dol = ce a =
 mor = me = co d'un dol = ce a =

mor verro' do = ve tu bra = mi ver =
 mor ver =

ro' do = ve tu bramì fin travì pe = ri gli an =
 ro' do = ve tu bramì fin travì pe = ri gli an =



Handwritten musical score for two voices, labeled "cor". The lyrics are: "se pure e' ver che mi ami e' ver che". The notation includes treble clefs, a key signature of two flats, and various musical symbols such as slurs and accents.

Handwritten musical score for two voices, labeled "mia". The lyrics are: "mi i = dolo del mio". The notation includes treble clefs, a key signature of two flats, and various musical symbols such as slurs and accents.

Handwritten musical score for two voices, labeled "cuor". The lyrics are: "se pure e' ver che m'ami e' ver che mia =". The notation includes treble clefs, a key signature of two flats, and various musical symbols such as slurs and accents.



mi = ido-lo del mio
mi = ido-lo del mio

cuor = ido-lo del mio cuor i
cuor = ido-lo del mio cuor i

nembil flutto i = rato di Marte il reo fu =
nembil flutto i = rato di Marte il reo fu =

All.^o



ror di Marteil reo fu = ror a

ror di Marteil reo fu = ror

te mio bene al = la = to a te mio bene al =

a te mio bene al =

la = to = = non mi daran ter = ror = = =

la = to = = non mi daran ter = ror = = =

Handwritten musical score for the first system. It consists of a vocal line and a piano accompaniment. The vocal line has lyrics: *i nemi il*. The piano accompaniment features a complex, multi-measure rest in the right hand and a more active line in the left hand.

Handwritten musical score for the second system. It consists of a vocal line and a piano accompaniment. The vocal line has lyrics: *non mi da= non mi da=*. The piano accompaniment includes the instruction *flutto* in the left hand.

Handwritten musical score for the third system. It consists of a vocal line and a piano accompaniment. The vocal line has lyrics: *ran = ter = ror non*. The piano accompaniment continues with complex textures in both hands.



mi = da = ran ter = = ror

mi = da = ran ter = = ror

The first system consists of three staves. The top two staves are vocal lines in G major (one sharp) with a key signature of two flats (B-flat and E-flat). The bottom staff is the piano accompaniment in E-flat major (three flats). The lyrics are "mi = da = ran ter = = ror".

or che La notte in = vi = ta La notte in = vi = ta dell'

Largo

or che La notte in = vi = ta dell'

The second system consists of three staves. The top two staves are vocal lines. The bottom staff is the piano accompaniment. A tempo marking "Largo" is written on the left side of the piano part. The lyrics are "or che La notte in = vi = ta La notte in = vi = ta dell'".

ombre dell' om = = bre nell' or = ror

ombre dell' om = = bre nell' or = ror

The third system consists of three staves. The top two staves are vocal lines. The bottom staff is the piano accompaniment. The lyrics are "ombre dell' om = = bre nell' or = ror".



vieni a goder mia vita a goder mia vi-ta
vieni a go:der mia vi-ta

me co d'un dolce a = mor = mio bene mia
me co d'un dolce a = mor = mio be = ne mia

vi = ta i nembil flutto i = ra = to di
vi = ta i nembil flutto i = ra = lo di

All.º



Marteil reo fu = ror di Marteil reo fu =

Marteil reo fu = ror di Marteil reo fu =

Marteil reo fu = ror di Marteil reo fu =

The first system consists of three staves. The top two staves are vocal lines with lyrics. The bottom staff is a basso continuo line with figured bass notation. The lyrics are: "Marteil reo fu = ror di Marteil reo fu =".

ror a to mio bene al = la = to a

ror a

ror a

The second system consists of three staves. The top two staves are vocal lines with lyrics. The bottom staff is a basso continuo line with figured bass notation. The lyrics are: "ror a to mio bene al = la = to a".

to mio bene al = la = to = non mi daran ter =

to mio bene al = la = to = non mi daran ter =

to mio bene al = la = to = non mi daran ter =

The third system consists of three staves. The top two staves are vocal lines with lyrics. The bottom staff is a basso continuo line with figured bass notation. The lyrics are: "to mio bene al = la = to = non mi daran ter =".



ror

ror

nembi il flutto non mi daran ter =

non mi da = ran ter =

ror non mi da = ran ter =



Handwritten musical score for the first system. It consists of three staves. The top two staves are vocal parts, and the bottom staff is a basso continuo line. The key signature has two flats (B-flat and E-flat), and the time signature is 9/8. The lyrics are: *ror non mi = da = ran ter =*. The vocal lines have notes with stems and beams, and the basso continuo line has rhythmic figures.

Handwritten musical score for the second system. It consists of three staves. The top two staves are vocal parts, and the bottom staff is a basso continuo line. The key signature has two flats (B-flat and E-flat), and the time signature is 9/8. The lyrics are: *ror non mi = da = ran ter =*. The vocal lines have notes with stems and beams, and the basso continuo line has rhythmic figures.

Handwritten musical score for the third system. It consists of three staves. The top two staves are vocal parts, and the bottom staff is a basso continuo line. The key signature has two flats (B-flat and E-flat), and the time signature is 9/8. The lyrics are: *ror*. The vocal lines have notes with stems and beams, and the basso continuo line has rhythmic figures.



1673

2

Perfida Clori

Canone a Tre Voci

Del Sig.^{ro}

Luigi Cherubini

F. 1. 3/4

Voce Prima

Seconda

Terza

Piano-Forte
Sostenuto

Per = fi = da

Clori, *tu m'ingan =* *nasti*

e poi bra - mas = ti, e poi bra =

Piano accompaniment for the first system, consisting of two staves. The upper staff is in treble clef and contains a series of eighth notes and quarter notes, some beamed together. The lower staff is in bass clef and contains fewer notes, including a quarter note and a half note.

mas = ti per = fi = da Clo = ri da

Piano accompaniment for the second system, consisting of two staves. The upper staff is in treble clef and contains a series of eighth notes and quarter notes, some beamed together. The lower staff is in bass clef and contains fewer notes, including a quarter note and a half note.

me ^{tu} pie = ta, tu m'ingan = nas = bi
Per = fida

tu m'ingan = nas = bi
Clo = vi tu m'ingan = per = fi = da
nas = bi

The image shows a handwritten musical score on aged paper. It consists of three systems of music. Each system has a vocal line with lyrics and a piano accompaniment. The lyrics are in Indonesian. The first system has two vocal lines: the top one with lyrics 'me pie = ta, tu m'ingan = nas = bi' and the bottom one with 'Per = fida'. The second system has two vocal lines: the top one with 'tu m'ingan = nas = bi' and the bottom one with 'Clo = vi tu m'ingan ='. The third system has two vocal lines: the top one with 'per = fi = da' and the bottom one with 'nas = bi'. The piano accompaniment is written in a grand staff format, with a treble clef on the upper staff and a bass clef on the lower staff. The music is written in a simple, clear hand.

tu
 e poi bra- mas = ti,
 e poi bra- mas = ti,

mas = ti
 mas = ti
 per fida
 per = fi = da
 Clo = vi da
 Clo = vi da

me pie = = ta, tu m'ingan =

me pie = ta, tu m'ingan = nas = ti

Per-fi-da

The first system of the handwritten musical score consists of three measures. The top staff contains a vocal line with lyrics: "me pie = = ta, tu m'ingan =". The second staff continues the vocal line with lyrics: "me pie = ta, tu m'ingan = nas = ti". The third staff contains the lyrics "Per-fi-da". Below these are two staves for piano accompaniment, with a brace on the left. The piano part features a melody in the right hand and a bass line in the left hand.

nas = ti per-fi-da Clovi

tu m'ingan = nas = ti per-fi-da

Clo-vi tu m'ingan = nas = ti

The second system of the handwritten musical score consists of three measures. The top staff contains a vocal line with lyrics: "nas = ti per-fi-da Clovi". The second staff continues the vocal line with lyrics: "tu m'ingan = nas = ti per-fi-da". The third staff contains the lyrics "Clo-vi tu m'ingan = nas = ti". Below these are two staves for piano accompaniment, with a brace on the left. The piano part continues the melody and bass line from the first system.

Handwritten musical score for the first system. It consists of three staves. The top staff is a vocal line with lyrics: "e poi bra-mas = ti". The middle staff is a second vocal line with lyrics: "e poi bra-mas = ti,". The bottom staff is a piano accompaniment with a treble and bass clef. The music is written in a simple, clear hand.

Handwritten musical score for the second system. It consists of three staves. The top staff is a vocal line with lyrics: "e poi bra-mas = ti da me". The middle staff is a second vocal line with lyrics: "mas = ti fr: perfida Clo = ri da". The bottom staff is a piano accompaniment with a treble and bass clef. The music continues from the first system.

pie = ta, per = fi = da
 me pie = ta, tu m'ingan =
 me pie = ta, tu m'ingannas = = ti

Clori, tu m'ingan = nas = ti
 nas = ti per = fi = da Clo = ri
 tu m'ingan = nas = ti perfi = da

Handwritten musical score, first system. It consists of two staves for the vocal line and two staves for the piano accompaniment. The lyrics are written in Italian.

Vocal line (top two staves):

- Staff 1: *e poi bra-mas = ti,* *e poi bra=*
- Staff 2: *e poi bra= mas = ti*

Piano accompaniment (bottom two staves):

- Staff 3: *e poi bra= mas = ti,* *e poi bra=*
- Staff 4: (Piano accompaniment notes)

Handwritten musical score, second system. It consists of two staves for the vocal line and two staves for the piano accompaniment. The lyrics are written in Italian.

Vocal line (top two staves):

- Staff 1: *mas = ti* *per = fida* *Clò = vi da*
- Staff 2: *e poi bra mas = ti da* *me*

Piano accompaniment (bottom two staves):

- Staff 3: *mas = ti* *per fida.* *Clò = vi da*
- Staff 4: (Piano accompaniment notes)

Handwritten musical score for the first system, featuring three vocal parts and a keyboard accompaniment. The lyrics are: *me pie = ta, tu m'ingan = nas = ti per = fi = da tu m'ingan =*

Handwritten musical score for the second system, featuring three vocal parts and a keyboard accompaniment. The lyrics are: *tu m'ingan = nas = ti Clori, tu m'ingan = nas = ti Clori per = fi = da Clori*

tu
e poi bra-mas = ti,
e poi bra-mas = ti,
e poi bra-mas = ti,
mas = ti
per fi-da
Clo-vi da
mas = ti
per = fi da
Clo = vi da
e poi bra-mas = ti da
me

Handwritten musical score, first system. It consists of three staves. The top staff has lyrics: "me ^{tu} pie = = taì, tu m'ingan =". The middle staff has lyrics: "me pie = taì, tu m'ingan = nas = ti". The bottom staff has lyrics: "pie = taì, per = fi = da". The music includes a piano accompaniment with a treble and bass clef.

Handwritten musical score, second system. It consists of three staves. The top staff has lyrics: "nas = ti per = fi = da Clo = vi". The middle staff has lyrics: "tu m'ingan = nas = ti per = fi = da". The bottom staff has lyrics: "Clo = vi, tu m'ingan = nas = ti". The music continues with piano accompaniment.

Handwritten musical score for the first system. It consists of three vocal staves and a piano accompaniment. The lyrics are: "e poi bra-mas = ti, e poi bra-mas = ti". The piano part features a steady eighth-note accompaniment.

Handwritten musical score for the second system. It continues the vocal lines and piano accompaniment. The lyrics are: "mas = ti da me — — pie = ta: per = fi-da Clo = vi da me pie = ta: per = fi = da Clo = vi da me pie = ta:". The system concludes with "Fine." written in a decorative script.

1673

3

N. Dodici Duetti

A Due Soprani

Del Sig. Gio: Amadeo Hauman

£ 3 —

7 4/12

Si vendono in Venezia da Alessandri e Scalaglia all'Insegna della B.V. della Pace sul Ponte di Rialto
presso de quali si trova ogni sorta di Musica
Vocale e Instrumentale



= N: 2 R =

Quettio

a

Due Sopranis

Del Sig.^o

Sio: Amadeo Hauman

Allegro *♩* *♭* *3*
Tra i me = mi miei pen sieri Vento

Adagio *♩* *♭* *3*
Tra i me = mi miei pen sieri Vento

♩ *♭* *3*
Vento che il cor mi dice

Vento che il cor mi dice Spera Spera, Varajse Pi = ce

Vento che il cor mi dice Varajse Pice, Varajse Pi = ce

vi = ci = no al Ca = ro Ben *ff* = = *ff* = = *ff* = = *ff* = =

vi = ci = no al Ca = ro Ben *ff* = = *ff* = = *ff* = = *ff* = =

♩ *♭* *3*
Vento che il cor mi dice



Lusin=ghie=ri Non mitra dite al= men Non mi tra

Lusin=ghie=ri Non mitra dite al= men

Handwritten musical notation for the first system, consisting of three staves. The top staff is in treble clef, the middle in alto clef, and the bottom in bass clef. The lyrics are written below the staves.

Di = de al men Non mitra di de tradite al men

Non mitra di de al men. Non mitra dite al men

Handwritten musical notation for the second system, consisting of three staves. The top staff is in treble clef, the middle in alto clef, and the bottom in bass clef. The lyrics are written below the staves.



II

Ti sento, sospiri, di la-gni d'amore ma soffri mio

Ti sento, sospiri di la-gni d'amore ma soffri mio

App. Ho
All:

cove, mai para a tacer. Ti sento di la-gni ma soffri mio

cove mai para a tacer sospiro d'amore ma

cove, mai para a tacer, mai para, im para im pa=ra a tacer Di

soffri, mai para a tacer, mai para, im pa=ra, im pa=ra a tacer Di



ria lontananza sopportai de liri, de cento martiri, com =
ria lontananza sopportai de liri compensa com =

penza unpiacer, de cento martiri compensa unpiacer, com
penza unpiacer de cento martiri compenza unpiacer com

penza unpiacer Ti vengo sospiri ti lagni d'a more, ma
penza unpiacer Ti vengo sospiri ti lagni d'a more, ma



Soffri, mio core, ma' impara a tener di vento di
Soffri mio core, ma' impara a tener *Vol = piro*

Lagni ma' soffri mio core, ma' impara a tener ma'im=
D'amore ma' soffri, ma' impara a tener ma'im

pa=ra, im pa=ra, im pa=ra a tener
pa=ra, im pa=ra, im pa=ra a tener



III

Pastorella iogiuverei ocheavampiomanca poco,omanca
 Pastorella iogiuverei ocheavampiomanca pocoomanca

poco hainegli *ff* =chiuncertofo=councertofochochenonspiracrudel=
 poco hainegli *ff* =chiuncertofo=councertofochochenon

ta,chenonspira,nononspiracrudelta
 spira crudel ta,chenonspiracrudelta hainegli
 hainegli occhi un certo

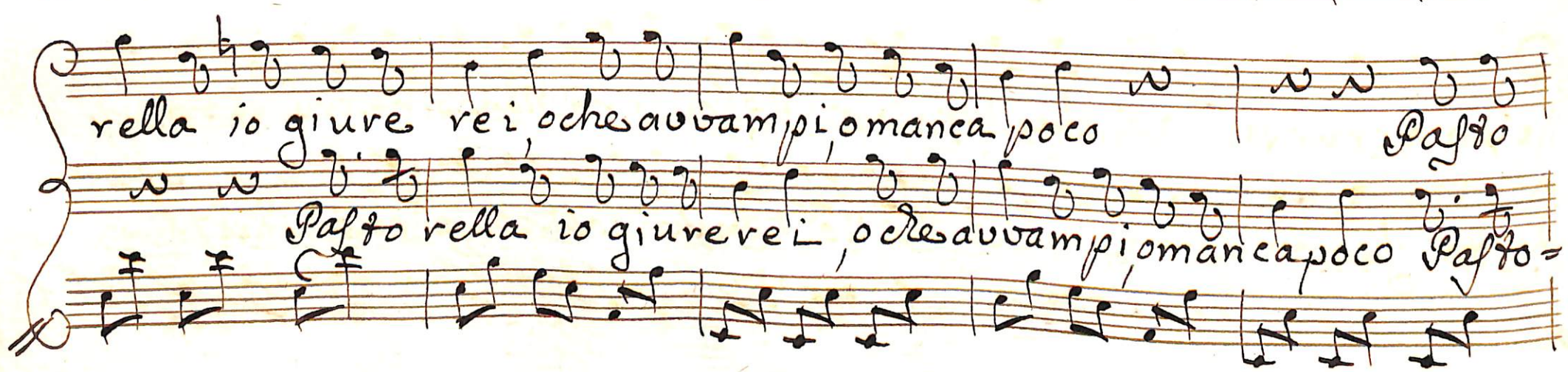




occhiuncerto fuoco, che non spira crudelta' = = Non spira crudel =



fa = = = Non spira crudelta' Pafso



rella io giure rei, oche avvampi, o manca poco Pafso



ad:

app: ¹¹⁰

r ella i o gi u r e r e j i o gi u r e = r e = i h a j n e g l ' o c c h i u n c e r t o

f o c o , h a j n e g l ' o c c h i u n c e r t o f o c o , c h e n o n s p i r a c r u d e l = t a i , c h e n o n

h a j n e g l ' o c c h i u n c e r t o f o c o c h e n o n s p i r a c r u d e l =

s p i r a c r u d e l t a i , c h e n o n s p i r a n o , n o n s p i r a , n o n s p i r a c r u d e l t a i

t a i c h e n o n s p i r a c r u d e l t a i , n o , n o n s p i r a , n o n s p i r a c r u d e l t a i



haj Negl'occhi un certo foco, che non spira crudel

haj negl'occhi un certo foco che non spira crudel = ta, che non

ta = = = Non spira crudel ta = = = = =

spira crudel ta, Non spira crudel = ta = = = = =

= Non spira crudel = ta

= Non spira crudel = ta

IV

Non vo' Non vo' con dolce mo to

Adagio

Non vo' Non vo' con dolce

il cor mi trema il Cor mi tre = = ma in petto

mo to il Cor mi trema, il Cor mi tre main petto

ven to un affetto igno to che in de ne ri vi mi fa' che in de ne ri vi, che in =

ven to un affetto igno to che in de ne ri vi mi fa' che in de ne ri vi = che in



Deneriv mi fai, che in tene riv in teneriv mi fai

Deneriv mi fai che in tene riv in teneriv mi fai

come si chiama, oh Dio oh Dio questo vo' — a = =

Come si chiama oh Dio questo vo =

= ve affetto ah ven non fosse mio, non fosse mio, lo crede =

ave affetto ah ven non fosse mio non fosse mio, lo crede =



Handwritten musical score for the first system. It consists of three staves. The top staff is a vocal line with lyrics: "re=i Lo cre de re i Lo cre de = re i pie ta". The middle staff is a piano accompaniment line with lyrics: "re=i Lo cre de = re i pie = ta". The bottom staff is a piano accompaniment line with lyrics: "re=i Lo cre de = re i pie = ta". The music is written in a key with one sharp (F#) and a common time signature (C). The notation includes various rhythmic values, accidentals, and dynamic markings.

Handwritten musical score for the second system. It consists of three staves. The top staff is a vocal line with lyrics: "Lo Cre de = re i Lo cre de re = i pie ta". The middle staff is a piano accompaniment line with lyrics: "Lo cre de = re = i pie ta". The bottom staff is a piano accompaniment line with lyrics: "Lo cre de = re = i pie ta". The music continues with similar notation to the first system, including various rhythmic values and accidentals.

Four empty musical staves at the bottom of the page, consisting of four sets of five-line staves.

V Parche digiubilo Dalma de liri parchemi manchino

App: no Parche digiubilo Dalma de liri parchemi manchino

quasi i ref = piri che fuor del petto mi bal = = Zi mi bal = =

quasi i ref = piri che fuor del petto mi bal = Zi mi bal =

= Zi il Cor Quanto e piu facile che un grandiletto giunga ad'uccidere

= Zi il Cor Quanto e piu facile che un grandiletto giunga ad'uccidere



Che un grandolor quant'epiù facile che un grandiletto giunga
Che un grandolor quant'epiù facile che un gran diletto

giunga ad uccidere, che un grandolor giunga ad uccidere che un grandolo=
giunga ad uccidere che un grandolor giunga ad uccidere che un grandolo

Por Par che di giubilo l'alma de l'iri par che mi man ch'ino quasi i ref=
Por Par che di giubilo l'alma de l'iri par che mi man ch'ino quasi i ref=

Handwritten musical score for the first system. It consists of three staves. The top two staves are vocal lines, and the bottom staff is a basso continuo line. The lyrics are: "piri che fuor del petto mi bal = zi mi bal = = = zi il Cor". The music is written in a 6/8 time signature.

Handwritten musical score for the second system. It consists of three staves. The top two staves are vocal lines, and the bottom staff is a basso continuo line. The lyrics are: "che fuor del petto mi bal zi il Cor, mi bal = = = = zi il". The music continues in the same 6/8 time signature.

Handwritten musical score for the third system. It consists of three staves. The top two staves are vocal lines, and the bottom staff is a basso continuo line. The lyrics are: "Cor, mi bal = = = = zi il Cor". The music concludes with a double bar line and repeat signs on the vocal staves.



VI

Fi leno, oh Dio oh Di = = o? su par = gi cor

Adagio

mia Clori ad Dio ad Di = o

mio, su par gi, cor mio, chi sa quando mai si ri ve = dro

si La scio cor mio chi sa quando mai si ri = ve dro chi

chi sa quando ma = i, quando mai quando mai si

sa quando ma = i, quando ma = = i, quando mai si



ri=ve dro. Fileno, oh Dio? du parti cor mio du parti cor
ri=ve=dro mia povi ad=dio ti lascio, cor mio

mio, du parti cor mio, chi sa quando mai si ri ve dro chi
ti lascio, cor mio, chi sa quando mai si ri ve dro

sa quando ma = i, quando mai si
chi sa quando ma = i, quando mai si



Handwritten musical score for the first system, consisting of three staves. The lyrics are written below the notes. The first staff begins with a treble clef and a common time signature. The lyrics are: "ri = ve dro', chi sa' quando mai chi sa' quando ma". The second staff continues the lyrics: "ri = ve dro' chi sa' quando maj chi sa' quando". The third staff contains musical notation without lyrics.

Handwritten musical score for the second system, consisting of three staves. The lyrics are written below the notes. The first staff begins with a treble clef and a common time signature. The lyrics are: "i quando mai si ri = ve dro'". The second staff continues the lyrics: "ma = i si = = ri = ve dro'". The third staff contains musical notation without lyrics.

Four empty musical staves at the bottom of the page, consisting of four sets of five-line staves.

VII

Scioglie ro' Lemie ca & ene, già Le

Sciogliero' Lemie ca & ene, sciogliero' Lemie ca & ene

Sen = do a ral = len tar = a ral = Len tar Non di

già Le Sen do a rallen = tar, a rallen tar Non di

Dura, obella Irene, sempre volo a' sospirar, sempre vo = so, sempre

Dura, obella Irene, sempre volo a' sospirar sempre vo = =



Solo a sospirar a sospirar, sempre solo a sospirar, a
 = lo a sospirar a sospi = rar a sospi = rar, sempre vo = = lo a

Sospirar scioglierò le mie catene e scioglierò le mie catene
 Sospirar scioglierò le mie catene e scioglie

Scioglierò le mie catene già le ven = = to aral = len tar
 rò le mie catene e scioglierò le mie catene già le ven to aral len =



VIII

Adagio

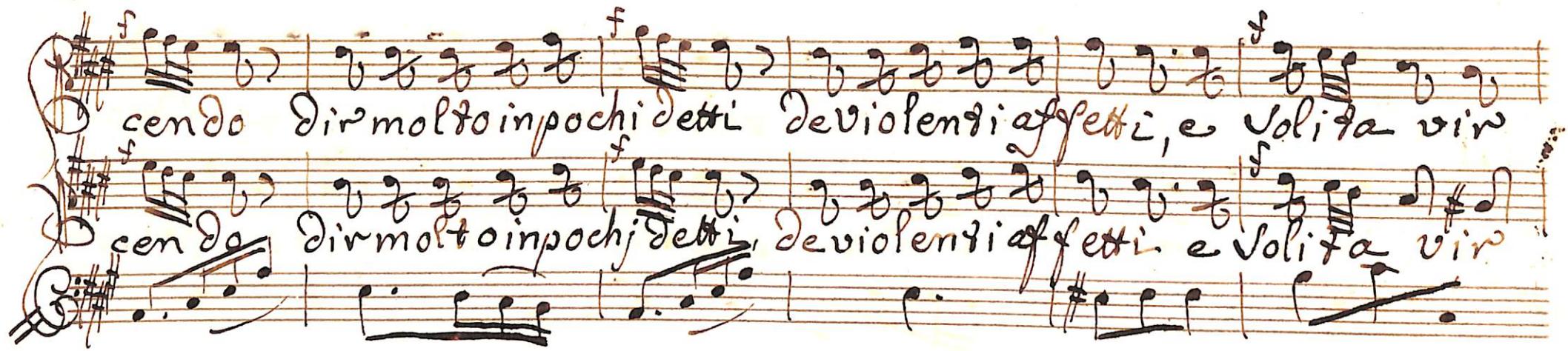
Basta basta co si, d'intendo già ti spiegasti ap=
 Basta basta co = si, d'intendo già ti spiegasti ap=

pieno già ti spiegasti appieno emi diretti meno ve
 pieno già ti spiegasti appieno emi diretti meno ve

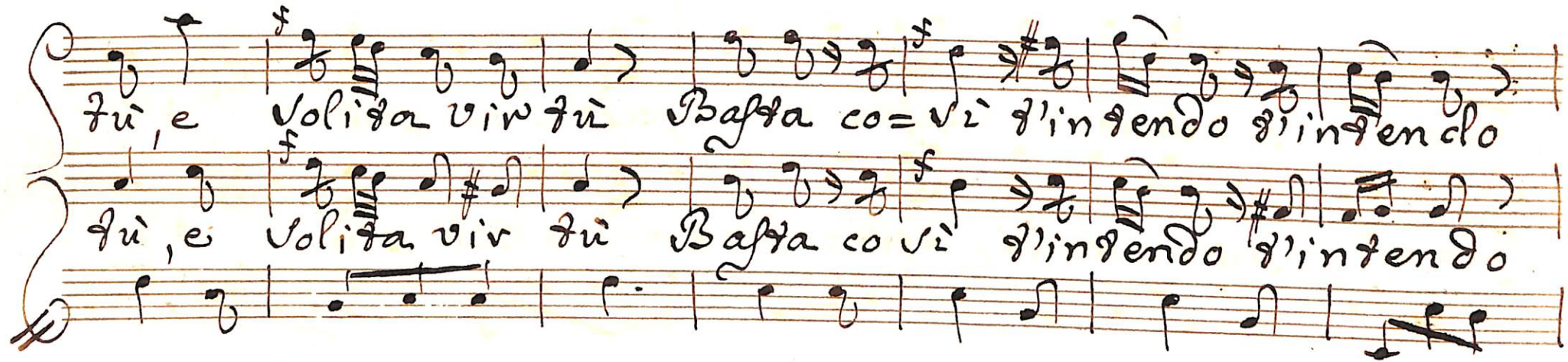
mi di ces = si più semidi cesti di ces ti più meglio e parlarla
 mi di ces si più semidi cesti di ces ti più meglio e parlarla



cendo di molto in pochi detti de violenti affetti, e solita vir
cendo di molto in pochi detti, de violenti affetti. e solita vir



tù, e solita virtù basta così d'intendo d'intendo
tù, e solita virtù basta così d'intendo d'intendo



già dispiegasti appieno emi diresti meno
già dispiegasti appieno emi diresti



ve mi di = ces ti più, ve mi di = ces ti di
meno, ve mi di = ces ti più, ve mi di = ces ti di

ces = ti più, ve mi di = ces ti di ces ti = più
ces = ti più, ve mi di = ces ti di ces = ti più

IX *Allegro* $\text{C} \frac{2}{4}$ Che Legge spie data, che vorde crudele che vor = de, che vor de cru

Allegro $\text{C} \frac{2}{4}$ che Legge spie data, che vorde crudele che vor = de che vor de cru

dele d'un alma piagata, d'un core fe dele, d'un core d'un co = = re fe
 dele d'un alma piagata d'un core fe dele d'un core d'un core fe

dele ser vire soffrire da cere, e penar ser vire soffrire, da cere e pe =
 dele ser vire soffrire da cere, e penar da ce = = = = re da cere e pe =



nar, ta ce = = = = re ta cere, e penar de
nar Veruire, of frire ta cere, e penar de Legge spie data

Sorte crudele de Legge spie data che sorte crudele de sorte de
che Legge spie data de sorte crudele che sorte de

Sorte crudele d'un alma piagata d'un core fe dele d'un alma pia=
Sorte crudele d'un alma piagata, d'un core fe dele, d'un



78

gata, d'un core fe dele ser vive sof frive, ta cere, e penar

core, d'un core fe dele ser vive sof frive, ta cere, e penar, ta =

ser vive, sof frive, ta cere, e penar, ta ce = = =

ce = = = re, ta cere, e penar

= re, ta cere, e penar

frive, e ta cere, e penar

X

Oh Dio! Non sdegnarti, Non sdegnarti Lo vedi Lo senti Lo

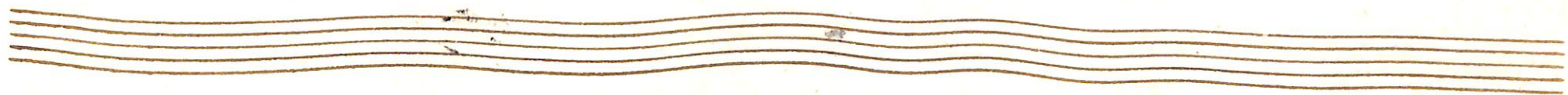
Oh Dio! Non sdegnarti Non sdegnarti Lo vedi Lo senti Lo

Vedi Lo senti Non trovo gli accenti Non posso parlar Non

vedi Lo senti Non trovo gli accenti, Non posso par

trovo gli accenti, Non posso parlar Lo vedi Lo senti, Non

par, Non posso, Non posso parlar Lo vedi, Lo senti



trovo gli accenti, Non posso parlar Non trovo gli accenti, Non
Non posso, non posso parlar Non trovo gli accenti, Non

posso parlar Oh Dio! Non sdegnarti, oh Dio! Non sdegnarti Po
posso parlar Oh Dio non sdegnarti non sdegnarti Po

vedi, lo senti, lo vedi lo senti Non trovo gli accenti, Non
vedi lo senti, lo vedi lo senti Non trovo gliac=



Non posso parlar, Non trovo gli accenti, Non posso parlar Lo
 accenti, Non posso parlar Non posso, Non posso parlar

vedi Lo senti Non trovo gli accenti Non posso parlar Non
 lo vedi lo senti Non posso, Non posso parlar Non

trovo gli accenti, Non posso parlar
 trovo gli accenti, Non posso parlar



XI

Quando mai se Pici viene inno cen=zi Pas=do velle

Quando mai se Pici viene inno cen=zi Pas=do velle

che in a mor non co nos ce=de altra Legge che=La mor quanto

che in a mor non co nos ce=de altra Legge de=Li amor

mai, quando mai felici viene inno cen=zi Pas=do= velle, che in a=

quando mai felici viene

inno cen=zi pas=do= velle, che in a=

mor non conoſce de, Non Conoſce de al = tra Legge de = Pra =

mor Non Conoſce de, Non Conoſce de al tra Legge de Pra =

mor al = = tra Legge de = P amor Ancor Io = Sa rei fe =

mor al tra Legge, de = P amor Ancor Io = Sa rei fe =

Pice Se po = Jeſſi all' Idol mio pale Sar = Come a' Voi

Pice Se po = Jeſſi all' Idol = mio pale Sar Come a' Voi

17

Illice pale sar = , Come avoj Lice il devio di questo Cor Quanto
Illice pale sar Come avoj Lice il devio di questo Cor Quanto

mai fe = lici sie = te inno = centi Pas = so = velle
mai fe = lici sie = te inno = centi Pas = so velle

che in amor non conosce = = te altra Legge de Pa =
de in amor Non Co = nos = ce = te altra Legge de = Pa



mon quanto mai felici siete inno centi Pastorelle, de ina
 mon quanto mai felici siete inno centi Pastorelle, de ina =

mon Non conosce e Non Conosce e altra Legge de Pa =
 mon Non Conosce e Non conosce e al = tra Legge de = Pa =

mon altra Legge, de = Pa amor
 mon al = tra Legge, de = Pa amor



Come Rec: ^{vo}

a Tempo

XII

Vuoi sempre Vuoi sempre abbandonarmi Non ti
Vuoi sempre abbandonarmi Non ti

Muove il pianto mio, puoi negarmi un solo addio questa
muove il pianto mio puoi negarmi un solo addio

troppa, questa è troppa crudeltà, questa è Troppa, e trop = pa
questa è troppa è troppa crudeltà questa è troppa, e trop = pa



crudel = = fa Dim = mi almeno: Io d'abban = dono

crudel = = fa Dim = mi almeno: Io d'abban = dono

dil = lo almen, con un sof = piro che Nemiche oh Dio non

dil = lo almen con un sof = piro, che nemiche oh Dio non sono la cof =

Come Rec: vo

sono la Cofianza e la pie ta = = e la pietà. Vuo per

tan za , e la = = pietà, e la = = pietà

a Tempo

56

Sempre abbandonarmi *puoi per* Sempre abbandonarmi Non si
 - *puoi* Sempre abbandonarmi Non si

muove il pianfo mio *puoi* negarmi un volo addio questa e
 muove il pianfo mio *puoi* negarmi un volo addio

troppa, e troppa crudel = ta, questa e' troppa questa e' troppa, e'
 questa e' troppa, e' troppa crudel ta questa e' troppa, e'



Handwritten musical score for three staves. The first staff is a vocal line with lyrics: "Troppa crudel sai, questa è troppa, e troppa crudel sai". The second staff is a vocal line with lyrics: "Troppa crudel sai questa, è troppa, e troppa cru = del sai". The third staff is a piano accompaniment line. The music is written in a single system with a treble clef and a key signature of one sharp (F#). The lyrics are written in a cursive hand below the notes. The piece concludes with a double bar line and a repeat sign.

Fines



