

ΛΕΜΒΩΔΙΑ ΔΙ ΑΣΜΑ ΚΑΙ ΚΙΘΑΡΑΝ

Χρ. ΣΤΡΟΥΜΠΟΥΛΗ

ΑΘΗΝΑΝ GEORGES PEXIS ΑΘΗΝΑΣ

ΜΙΧ. ΚΟΝΣΤΑΝΤΙΝΙΔΗ

ΕΤΟΣ ΙΑΡΥΣΙΣΣ 1900
ΓΛΑΔΣΤΟΝΟΣ - ΣΤΟΑ ΦΕΒΗ
ΑΘΗΝΑΙ -

Βαρδιά σκοτεινιασμένη κοιμήτ' ἢ ἔρημά
κ' ἢ βάρκα εἶναι θνήσκῃ στῆν ἀκροποταμιά
Ἔλα μαζὸ μου ἔλα ξενεῦλα γαλανή
νὰ λύσωμε μὲ τρέλλα τῆς βάρκας τὸ σχοινί
Δίχως κουπί τιμῆνι στό κῶμα τὸ γοργό
νὰ φουγ' ἢ βάρκα μόνη καὶ μέσα σὺ καὶ ἴω

✽

Νὰ γέρνης καὶ νὰ γέρνω σ' ἀγάπης ἀγκαλιᾶ
νὰ πέρνης καὶ νὰ πέρνω ἀμέτρητα φιλιᾶ
Κ' ἢ βάρκα μας σὰν νᾶχῃ περιστεριοῦ φτερά
νὰ ξεπετᾷ μονάχη στὰ μαῦρα τὰ νερά
Κοὶ δύο μας κοιμισμένοι μεσ' ὄνειρο βαθύ
να λερ' ἀγκαλιασμένοι ποτὲ νὰ μὴ σταθῇ.

✽

Νὰ γέρνης καὶ νὰ γέρνω
σ' ἀγάπης ἀγκαλιᾶ
νὰ πέρνης καὶ νὰ πέρνω
ἀμέτρητα φιλιᾶ

Κ' ἢ βάρκα μας σὰν νᾶχῃ
περιστεριοῦ φτερά
νὰ ξεπετᾷ μονάχη
στὰ μαῦρα τὰ νερά

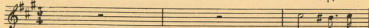
Κοὶ δύο μας κοιμισμένοι
μεσ' ὄνειρο βαθύ
νὰ λερ' ἀγκαλιασμένοι
ποτὲ νὰ μὴ σταθῇ

Ε Λ Α

« Λεμβωδιά »

Πόσος
Γ. Δροσίνης.
ModeratoΜουσική
Χρήστου Στρατουπόλη.
Έργον 187

Ώσμα



Βα - ρεύς σοκ -

Κιθάρα



τι - νια - σμέ - νη και - μά - τή ε - ρη -

μιά κή θάρ - κα 'ναι δε - μέ - νη στήν ε - κρη -

mf

πο - τα - ριά 'ε - λα μα - ζύ - μου 'ε -

a tempo ep *mf Striz*

λα ξε - νοῦ - λα γα - λα - νή - νά - λύ - σω

ρα μι τρέλ - λα τῆς εάρ - κας τὸ σχει -

ritò mozzo

νί τῆς εάρ - κας τὸ σχει - νί δι - χως - σου -

μι τι - μό - νι στὸ χῦ - μα

tempo τὸ γορ - γὸ νὰ *p à primo tempo* γό - γῆ ἑάρ - χα

ten μό - νη και *mf* μέ - σα σὺ κι'ε -

γὸ και μέ - σα σὺ και γὸ -

