



ΓΙΑ ΣΕΝΑ

ΔΙΩΔΙΑ

ΞΥΝΟΔΕΙΑ ΚΛΕΙΔΟΚΥΜΒΑΛΟΥ

Χ. ΣΤΡΟΥΜΠΟΥΛΗ

GEORGES FEXIS
EDITEUR
ATHENES

ΜΟΥΣΙΚΟΣ ΟΙΚΟΣ
ΜΙΧ. ΚΩΝΣΤΑΝΤΙΝΙΔΗ
(Ο ΑΡΧΑΙΟΤΕΡΟΣ)
ΓΛΑΔΣΤΩΝΟΣ - ΣΤΟΑ ΦΕΗ
— ΑΘΗΝΑΙ —

ΓΙΑ ΣΕΝΑ

ΔΙΩΔΙΑ

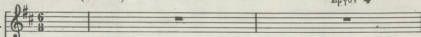
Ποίησης Ι. Πολέμη

ΜΟΔΕΡΑΤΟ (♩ = 80)

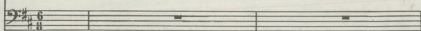
Μουσική Χρ. Στρουμπούλη

Έργον 4^ο

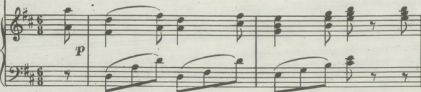
Όξυφωνος.



Βαρύτονος.



Κλειδο-
κύμβαλον.



Γύ - ρω τρι - γύ - ρω

pp

σι - γα - λιά ἀ - πλώ - νε - ται με χά - ρι κ' εἰς

pp

ppp

τοῦ - ρα - νοῦ τὴν ἀ - γκα - λιά κυ - λίσ - ται τὸ φεγ -

1^a 2^a

- γά - ρι κ' εἰς γά - ρι. Για σὲν ἄ

Για σὲν ἄ

1^a 2^a

- γά - πη μου - - - γε λά. τὰ - γέ - ρι
 τὰ - γέ - ρι

στά πλα - τά - - - για *mf* για σί - να
mf

rall *à tempo*
 ἄ - χτι - νο - βο - λά τὰ ἄ - στρο στά ὄυ -

rall *à tempo*
colla voce

ρά - - - - - νια γιά σέ - γα ά - κτι -

νο - βο - λῆ τὸ ἄ - στρο σὶά οὐ -

rall³ *à tempo*

Da capo e poi finale così

ρά - νια Χαί - δε - μέ - νη -

2^a

ΓεττΦ.

Γιὰ σὲν' ἀφρὸ στήν ἀρμονιά
τὸ κάθε κῦμ' ἀπλώνει
Γιὰ σένα μέσα στὰ κλαδιά
γλυκοκλαλεῖ τ' ἀηδὼνι
Γιὰ σένα πῶς' ἀπ' τὸ βουνὸ
τὸ φεγγαρίκι θγαίνει
Γιὰ σένα κλαίω καὶ πονῶ
μικρὴ μου χαϊδεμένη