

Θ. Ι. ΣΑΚΕΛΛΑΡΙΔΗ. ΕΝΑΣ ΚΛΕΦΤΗΣ ΣΤΟΝ ΠΑΡΑΔΕΙΣΟ.

ΔΡΑΜΑΤΙΚΗ ΟΠΕΡΕΤΑ ΕΙΣ ΠΡΑΞΕΙΣ ΤΡΕΙΣ
ΜΕΤΑ ΠΡΟΛΟΓΟΥ

Επαχθη τὸ πρῶτον τῇ 18 Μαΐου 1926 Ἐν Ἀθήναις εἰς τὸ θέατρον Ideal
ὑπὸ τοῦ θιάσου Λαουτάρη Κοφινιώτη-Λονεάωφ.)

503-Καρδιάπου δονζερνὰ Fox-Trot

504-Τὸ Μὰρζαρτέρι Fox-Trot.

505-Βραδὶὰ ἐπιβίβη-Hesitation

506-Ζιζινί

507-Καββίνα

ΕΚΔΟΣΤΙΚΟΣ ΟΙΚΟΣ ἘΜΟΞΕΙΚΗ.

ΖΕΙΧΑΡΙΑ ΜΑΚΡΗ

ΜΕΤΑΛΛΙΟΝ ΧΡΥΣΟΝ ΕΚΘΕΣΕΙΣ ΑΓΓΡΑΝΓΙΚΕΣΟΥ

ΣΤΟΝ ΑΡΣΕΝΙΚΟΥ 1313.

ΑΘΗΝΑΙ

ΕΝΑΣ ΚΛΕΦΤΗΣ ΣΤΟΝ ΠΑΡΑΔΕΙΣΟ ΣΠΛΗΝ

(Έλένη - Νέδ).

Στίχοι και Μουσική.
Θ. Ι. Σακελλαρίδη.

Allegretto.

Nέδ. Είναι άνθρωποι που κλαίνε και πο-τέ τους δέν γε-
Έλένη. Έχουν την καρδιά λειωμένη και δέν νοιάζουν τί χα-

- λούν τα κρω-τάς μά δέν σου λέ-νε και μό-λις μι-λούν (Έλένη) τέτοιους τύπους μέ νευριάζουν γιατί είν'έ-γω-ς-
-ρά στον καυμόσινε βουτηγμέ-νοι και στη συμ-φο-ρά (Νέδ) τρατηγμένοι σε μιάν άκρη πλάθουνη μαυρούς τοχαυ-

rit.
-σται και μα-ζύ μας δέν ταιριά-ζουν έ-κει-νοι πο-τέ και μα-ζύ μας δέν ταιριά-ζουν έ-κει-νοι πο-
-μούς και με-θού-νε μέ τό δά-κρυ και τους στε-ναγ-μούς και με-θού-νε μέ τό δά-κρυ και τους στε-ναγ-
rit.

Lento.

...τέ (Μεδ) Εγὼ οἱ ἀνθρώποι σπλὴν παύκαί μοι τοὺς ἀπα-ράζουσ' ἄθεσται γῆ (Ἔλ.) ἔ[στι]ν ἄρρωστοὶ πάσχοι σπονδῶν καὶ μέ-
-μοὺς (Ἐλένη) τέτοιαν ἀνθρώποι σπλὴν δὲ μορῶν τῆ ζω - ἡ τους ποτέ νά χαροῦν (Μεδ) ἔ[στι]ν τύποι τρελλῶν κωμικῶν καὶ νά

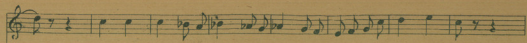
a tempo

ἄλιφι τὴν κηροστὸν ἀνεργῶν (οἰδύς) Σπλὴν, σπλὴν, σπλὴν δὲν δε-χό - μαστε μῆς οἱ γλεν-ζέ-δες πρῶ- της γραμ-

a tempo

-μης Σπλὴν, σπλὴν, σπλὴν, λῦ-πες καὶ αὐτὸ- γιὰς δὲν ται-ριά ζουν σὲ μᾶς ὦ γιὰς!

Σπλὴν, σπλὴν, σπλὴν ὦ τί λέ - ξι φριχτὴ ὅπου οὐ χτυπιὰ εἰ ὄσχη-μα σ' αὐ-τί



Μα-κρυ - ά κά-θε άν-θρωποσπλήν έξω πι-κρεξίω σπλήνσπλήν σπλήν

