

ΠΑΡΕΣΤΑΘΗ ΔΙΑ ΠΡΩΤΗΝ ΦΟΡΑΝ
ΕΝ ΑΘΗΝΑΙΣ ΤΗΝ 15^{ην} ΙΟΥΝΙΟΥ
1922 ΕΙΣ ΤΟ ΘΕΑΤΡΟΝ ΠΑΝΕΛ
ΛΗΝΙΟΝ ΥΠΟ ΤΟΥ ΘΙΑΣΟΥ
Ν. ΜΗΛΙΑΔΗ ΣΥΜΠΡΑΞΕΙ ΤΗΣ
Κ^{ας} ΑΦΡΟΔΙΤΗΣ ΛΑΟΥΤΑΡΗ

ΚΑΙ ΤΗ ΜΙΑ ΚΑΙ ΤΗΝ ΑΛΛΗ

ΟΠΕΡΕΤΤΑ
ΕΙΣ ΠΡΑΞΕΙΣ ΤΡΕΙΣ
Θ.Ι.ΣΑΚΕΛΛΑΡΙΔΗ

419	Ποτέ σοῦ μὴν ξεχνᾶς, ταγιό	Δρ. 3.50
420	Δέ βαστοῦνε, τὰ ῥόδα ῥομάντζα	„ 3.50
421	Φιδιά, φός τροτ	„ 3.50
422	Ἐχουνε δαυδειά, οὐάν στέπ	„ 3.50

ΕΚΔΟΤΙΚΟΣ ΟΙΚΟΣ "ΜΟΥΣΙΚΗ",
ΖΑΧΑΡΙΑ ΜΑΚΡΗ

ΜΕΤΑΛΛΟΝ ΧΡΥΣΟΥΝ - ΕΚΔΕΙΞΙ ΑΓ. ΦΡΑΓΚΙΣΚΟΥ

ΣΤΟΣ ΑΡΣΑΚΕΙΟΥ 13-15

ΑΘΗΝΑΙ

ΙΔΙΟΚΤΗΣΙΑ ΤΟΥ ΕΚΔΟΤΟΥ

ΚΑΙ ΤΗ ΜΙΑ ΚΑΙ ΤΗΝ ΑΛΛΗ

"Έχουμε δουλειά

One Step

Piano introduction in 2/4 time, marked *f*. The right hand plays chords in the treble clef, and the left hand plays a simple bass line in the bass clef.

κ.λ.ρ.

Σε πια παλ-λις φαρ-ιάς και ναύσω να-λά κα-λά μην έ-πεμ-φαίης σή-μι-κίς μου της δου-
 λέ-α πολ-λή δου-λειά δέν κά-νει σίν-τα κα-λύ θά-τους και πλά-ρη κα-λύ γρη-γο-ρα κυ.

Piano accompaniment for the first vocal line, marked *p*. The right hand plays chords in the treble clef, and the left hand plays a simple bass line in the bass clef.

κ.λ.ρ.

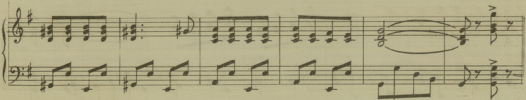
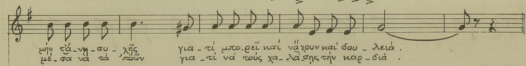
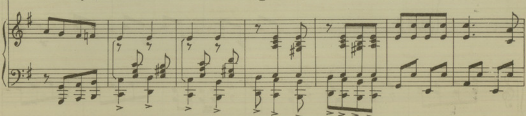
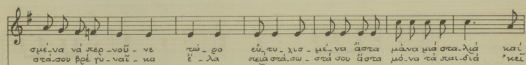
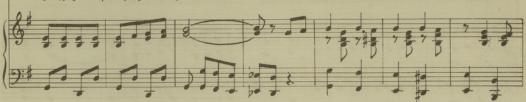
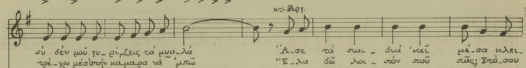
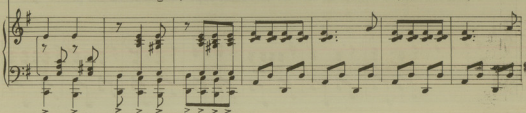
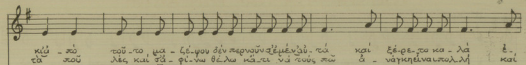
λε-ίς εί-σαι κα-κός με-λι-κλα-σμένη-σαι μο-να-χί-γιά λό-για και νο-σοση-πο-
 τέ ε-σαι να-μί-λεις μέ-τω κλω-βί-ου σου τώ-μα-λά-μά σ' δέν δού-λε-φες πο.

Piano accompaniment for the second vocal line. The right hand plays chords in the treble clef, and the left hand plays a simple bass line in the bass clef.

κ.λ.ρ.

λε-ίς Πά-ψε σά-φραύ-τή-τη γλώ-σσα και σέ-ψου πώς δου-λεύ-ει
 τέ 'Ε-δώ μέ-σα μό-νο γά-λι-ε-υ-θύ-να δέν τά-κο-ού-ω

Piano accompaniment for the third vocal line. The right hand plays chords in the treble clef, and the left hand plays a simple bass line in the bass clef.



Κο. Άστ. Κο. Κο. Κο. Κο. Κο. Κο. Κο. Κο. Κο. Κο. Κο. Κο. Κο. Κο.

ἔ-χουνε δου-λειά ναι δου-λειά ναι δου-λειά ναι σκάσε σύ με-λιά με-λιά με-λιά με-λιά με-λιά με-λιά.

Οἱ δύο μαζί

Κά-θε λί-γο κλείνονταί κροῖ-δοῦσά-τημά-μα-ρά τους ἔ-χουν καθὼς φαίνεσαι ἄου-λειά.

D.C.

GODA.