

ΤΙ Α ΤΟΛ

Η ΔΕΣΠΟΙΝΙΣ



Επισημ. Α

ΟΠΕΡΕΤΤΑ

ΕΙΣ ΠΡΑΞΕΙΣ ΤΡΕΙΣ
ΥΡΟ

Θ. ΣΑΚΕΛΛΑΡΙΔΣ

*Την πρώτη και δεύτερη
Παράσταση*

Τούμ-λά-λα. . . . Δρ. 1,25
Ανδαλουζία (duetto) . . . 1

ΙΔΙΟΚΤΗΣΙΑ ΤΩΝ ΕΚΔΟΤΩΝ



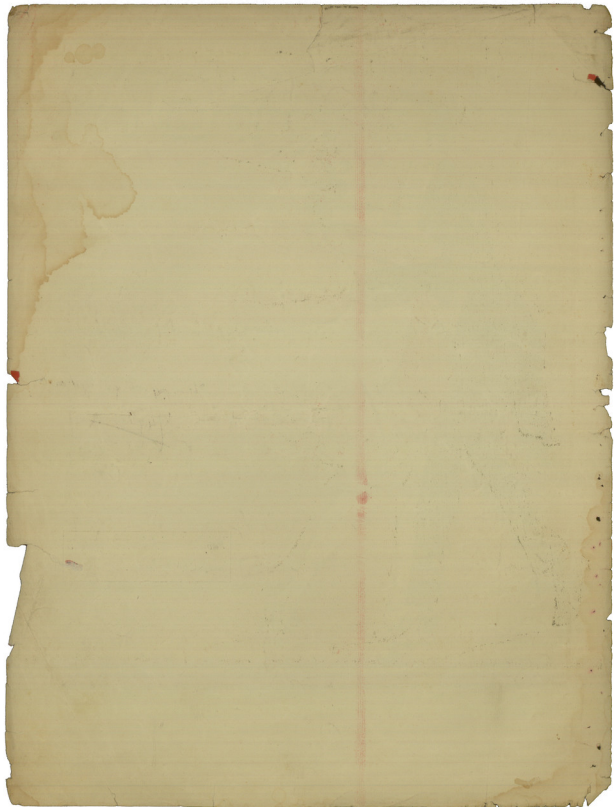
ΕΚΔΟΤΑΙ

ΜΥΣΤΑΚΙΩΝΣ ΕΥΣΤΑΘΙΩΔΗΣ & ΜΑΚΡΗΣ
ΠΡΟΜΗΘΕΥΣ ΤΗΣ Θ ΑΓΑΗΣ

ΧΡΥΣΟΥ ΜΕΤΑΛΛΙΩΝ - ΕΚΘΕΣΙΣ ΑΓ ΦΡΑΓΚΙΣΚΟΥ

ΑΘΗΝΑΙ, 13 ΣΤΟΔ ΑΡΣΑΚΕΩΝ 12, ΑΘΗΝΑΙ

- Θέλω σφιχτά να σ' αγαπήσω (solo-duetto) Δρ. 1,25
- Αχ κορίτσι να ξέγατε (duetto) . . . 1,25
- Αχ ή φτώχεια (solo-duetto) . . . 1,25



Θ. Ι. ΣΑΚΕΛΛΑΡΙΔΟΥ

Η ΔΨΤΠ-ΤΟΠ

Λιλή-Coro
ΑΧΙΚΟΡΙΤΣΙΑ

Allegretto

Άσμα

Κλειδοκύβελον.

Musical score for the piano introduction of 'Allegretto'. It features a treble clef with a key signature of one flat (B-flat) and a 2/4 time signature. The melody is written in the treble clef, and the piano accompaniment is in the bass clef. The piece begins with a piano (p) dynamic and ends with a forte (f) dynamic.

Musical score for the vocal entry of 'Allegretto'. It features a treble clef with a key signature of one flat (B-flat) and a 2/4 time signature. The vocal line is written in the treble clef, and the piano accompaniment is in the bass clef. The piece begins with a piano (p) dynamic. The lyrics are in Greek.

Musical score for the piano accompaniment of the vocal entry. It features a treble clef with a key signature of one flat (B-flat) and a 2/4 time signature. The piano accompaniment is written in the bass clef. The piece begins with a piano (p) dynamic.

χορ-τι-κή. ——— 'Απ' τήν πρώ-τη στι-γμή ά - πό χόδες ποῦ τόν πρῶ-το-
 δου-μη-θῶ. ——— Καί τή νέ-χτα, ποῦ λέ-τε, εἰν ἔ - πε-σα στό κρεθ-

εἴ - σα, μέ-σα μου μιὰ άχ-τί - σα λάμ-πει με - στί-
 βί - τι, ποῦ νά κλεί-σω μά - τι, ποῦ νά κοι - μη-

κή.
 θῶ. ——— Εἶχ' ἔ - να μου-τρά-κι κ κ κ ἔ - να μου-στα

(φιλιὰ)

κά-κι κ κ κ κ' ἔ-δειχν' ἡ μα-τιά του ὕ-λη τή φω-τιά του ποῦ ἔ-τα-νε κρεθ-

(φιλιὰ)

μέ - νη στην καρ. διά. (Όλες) Είχ' έ. να μου - τρα. κι * * * * * έ. να μου. στα.

esro (φιλιά)

κά - κι * * * * * κ'έ. δει - χνή μα - τιά του ό - λη τη φω -

(φιλιά)

τιά του ποή. τα. νε κρημ - μέ - νη στην καρ - διά.

ἔε - νοια - στα χρο - νια μας γρη - γο - ρα περ - νοῦν.

ὅτι χά - ρος πῶς τὸ εὐ - δο - τὰ - πρί - λη γὰ

πάν - τα δεν ἀν - θεῖ θε νάρ - δη μαύ - ρη

ὧ - ρα κί αὐ - τὸ ποῦ δα μα - ραν - θῆ.