

25

Βακχικό Τσαολεστόν



Θ. ΣΑΚΕΛΛΑΡΙΔΗ

ΟΛΗΜΕΡΙΣ ΣΤΕΝΑΖΩ

Η ΑΓΑΠΗ ΜΕΓΕΛΙ ΣΤΟ ΨΕΜΜΑ

Βακχικό Τσαολεστόν

ΕΤΑΙΡΕΙΑ ΠΛΑΝΩΝ ΣΤΑΡΡ Α.Ε.
 ΑΘΗΝΑΙ - ΣΤΟ Α ΑΡΣΑΚΕΙΟΥ 12 - ΠΕΙΡΑΙΕΥΣ: ΦΙΛΑΡΧΟΥ 48
 ΘΕΣ/ΝΙΚΗ: ΒΕΝΙΖΕΛΟΥ 22 - ΠΑΤΡΑΙ: ΜΑΙΖΩΝΟΣ 109
 ΒΟΛΟΣ: ΕΡΜΟΥ 111

Θ. ΣΑΚΕΛΛΑΡΙΔΗ.

ΒΑΛΧΙΚΟ ΤΣΑΡΛΕΣΤΟΝ

ΕΚ ΤΗΣ ΡΕΒΥ ΟΠΕΡΕΤΤΑΣ "ΤΑ 5 ΜΠΩΜΠΟΚΙΑ"

Allegro.

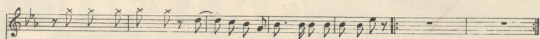
The first system of piano accompaniment, consisting of a treble and bass clef staff. The key signature has two flats (B-flat and E-flat), and the time signature is 2/4. The music begins with a treble clef staff playing a melodic line and a bass clef staff providing harmonic support with chords and a bass line.

The second system of piano accompaniment, continuing the melodic and harmonic development from the first system.

The third system of piano accompaniment, featuring more complex rhythmic patterns and chordal textures.

The fourth system, which includes the first vocal line. The lyrics are: 'Ε - δώ α - δελ - φω - μέ - ναι ό - λαι στο - πια - τό, στο - γλιέν

The fifth system, which includes the second vocal line. The lyrics are: - τι τού - το τὸ τρα - νὸ καὶ τραν - ταχτὸ, έ - βί - βα! Καὶ πά - λι έ - βί - βα



Καὶ πᾶν τὰ ἐ-βί-βα ἄς φω-νά-ζουμε ἅ-πό μεσ' ἀπὸ τὴν καρδιά. 8^a

