

Ανεβίβαση το πρώτον από την Οπερέτταν ΣΑΜΑΡΤΖΗΝ - ΡΩΜΑΙΩΝ

# Η ΡΥΝΑΙΚΑ ΤΟΥ ΔΡΟΜΟΥ

ΟΠΕΡΕΤΤΑ  
ΕΙΣ ΠΡΑΞΕΙΣ ΤΡΕΙΣ



Η ΜΟΔΙΣΤΡΟΥΠΑ  
 ΤΡΕΠΕΣ ΚΑΙ ΧΟΡΟ (One-Step)  
 ΠΗΣΜΟΝΗΣΣ (Tango)  
 ΔΟΣ ΜΟΥ ΑΜΕΤΡΗΤΑ ΦΙΛΙΑ (Valse)  
 ΚΙ' ΑΝ ΤΑ ΧΡΟΝΙΑ ΓΟΡΓΑ ΔΙΑΒΑΙΝΟΥΝ  
 ΚΑΡΔΙΑ Π' ΑΓΑΠΗ ΟΡΦΑΝΗ  
 ΝΑ ΤΟ ΠΑΛΙΟ ΜΟΥ ΟΝΕΙΡΟ

ΜΟΥΣΙΚΗ **Ν. ΧΑΤΖΗΑΠΟΣΤΟΛΟΥ**  
 ΕΚΔΟΤΙΚΟΣ ΟΙΚΟΣ Γ. ΦΕΞΗ



## ΝΑ ΤΟ ΠΑΛΙΟ ΜΟΥ ΟΝΕΙΡΟ

(Μουσική Φιφής)

Μουσική Ν. Χατζηπαντολάου.

Andante  
Melinconico

ppp

fp

The piano introduction consists of two systems of music. The first system features a treble clef staff with a melodic line and a bass clef staff with a harmonic accompaniment. The tempo is marked 'Andante Melinconico'. The first system ends with a fermata over the final chord.

fp

pp

The first system of the vocal entry shows the vocal line in a treble clef and the piano accompaniment in a bass clef. The vocal line begins with a melodic phrase, followed by a rest. The piano accompaniment provides a steady harmonic support.

Νά τό παλιό μου όνειρο

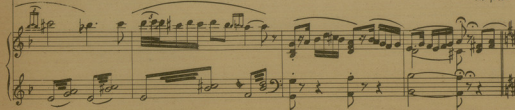
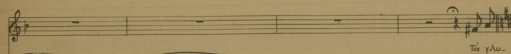
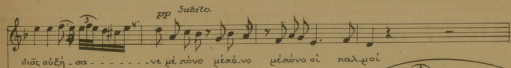
καί πάλι ζωντανεύει...

The second system of the vocal entry continues the vocal line and piano accompaniment. The vocal line has a melodic phrase, followed by a rest. The piano accompaniment continues with a steady harmonic support.

σαν τήν μορφή του άντίκρουσα ή έρμής μιάστιγμή...

f stacc.

The third system of the vocal entry continues the vocal line and piano accompaniment. The vocal line has a melodic phrase, followed by a rest. The piano accompaniment continues with a steady harmonic support. The system ends with a fermata over the final chord.



καὶ εὐ-λό - για στερ-νά νά σοῦ μι-λή-σω για νά φύ-γω μα-

κεῖσάνά βρε-θῶ Τά γλυ-κά σου τά μά-τια νά φι-λή-σω τῆς καρ-

δύσ σου ἀνηγόρευ δέν χει-κῶ εὐ-τυ-χῆς ἐ-άν ζῆς γιὰ νά βω-τή-σου

ἤλ-θα μὲ - - - νον για-τί σέ ἀ-γα-πῶ

FINE.