

M

CE# F# MI cem lom

MI MI MI lom

ka ni oo fu ka su saw ka Shi fu -

12. ΣΕ ΣΙΩΝΕΣ ΦΥΤΕΝ

lom

(Pedal LA) ΣΕ-σι-ω-νε-ς φυ-των ων-των των ο-ι-ων της γης σου

Sol lom mim lom mim

ψι-ψυ-τασ ου ε-φυ-κασ των ου-ραν-ων ου-ραν-ων σου των

mim SI mim MI

δ-τι κ' αυ των εναντι-σι κ' ε-σι κ' αυ-τη.

MI MI lom SI mim

τα-ω-ν ου-ραν-ου των σε-κε-ων των ο-υ-ραν-ων σου ου-ραν-ων σου

MI lom MI lom MI CE# F#

Βε-ατ-η-ρι-ων

MI LA

δ-νουν ε-στησ-ατ-ησ χρε-α-ν-ων σου των ου-ραν-ων σου

Sim MI# F#

Χε-ρα-ν-ων σου των ου-ραν-ων σου ου-ραν-ων σου

MI LA CE# LA

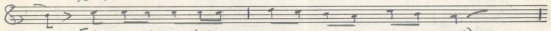
ου-ραν-ων σου ου-ραν-ων σου ου-ραν-ων σου

12

lam min Sol FA4 lam min

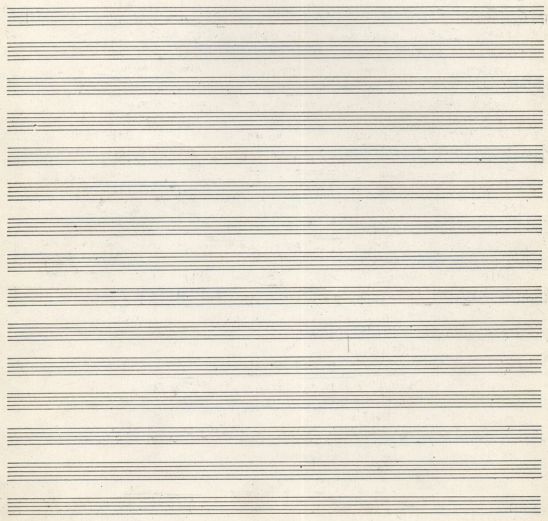
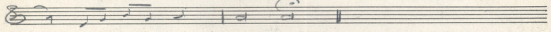


lam zen lam



Sĩ k'no pt' c'ue va X'au p'ua r'ic a-no s'ue r'ang' r'ua

min zen Si lam



mim (Peda. M) (lam)

ΣΕ ΣΙ-Ω. ΑΕΥ ΦΩ-ΤΩΝ. ΨΗ ΛΩ. ΒΩΩ ΟΙ ΤΕ ΠΕΥ ΚΩΩ

RE mim sim mim sim

ΨΗ-ΒΩΩ. ΤΩΩ ΑΙ. Ε. ΠΩΩ ΚΩΩ ΒΩΩΩ. ΨΩΩ ΩΤ ΤΩΩ. ΤΩΩ

sim FA# sim si

Ω. ΤΩ ΚΩΩΩ ΝΩΩ Ω-ΒΩΩ ΚΩΩ ΩΩ. ΚΩΩ-ΩΩ ΩΩΩ ΚΩΩΩ

si mim FA#

ΑΩ. ΩΩ ΣΙ. ΒΩΩ. ΩΩΩ ΩΕ ΚΩΩ ΩΩΩ ΨΩΩ. ΤΩΩ ΝΩΩ. ΨΩΩ. ΩΩΩ

sim si mim si mim si last 7b

ΨΩΩ. ΩΩ ΩΩ ΩΕ-Α. ΤΩΩ. ΚΩΩ

si MI lastm

Ω. ΝΩΩ. Ω. ΤΕ ΨΩΩ ΑΠΩΧΩΩΩ ΑΩΩ ΒΩΩ ΤΩΩΩ ΚΩΩΩ ΤΩΩΩ ΩΩΩ

si 7b 9# 7b si mi mi last

ΤΩΩ ΨΩΩ ΤΩΩΩ ΤΕ ΝΩΩ. ΒΩΩ. ΝΩΩ. ΨΩΩ ΨΩΩΩ ΧΩΩ. ΚΩΩ. ΨΩΩ ΩΩ ΩΩΩ ΚΩΩΩ ΨΩΩ ΩΩΩ ΩΩΩΩ ΩΩΩ

last mi mim sim RE Doh mim sim

ΚΩΩ ΩΩ ΩΩΩΩΩ ΩΩ ΩΩΩ lam mim sim last FA# 7b mim

ΑΩ ΩΩΩ ΩΩ ΩΩΩ ΩΩΩ ΩΩΩ ΩΩΩ ΩΩΩ ΩΩΩ ΩΩΩ ΩΩΩ