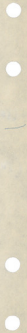


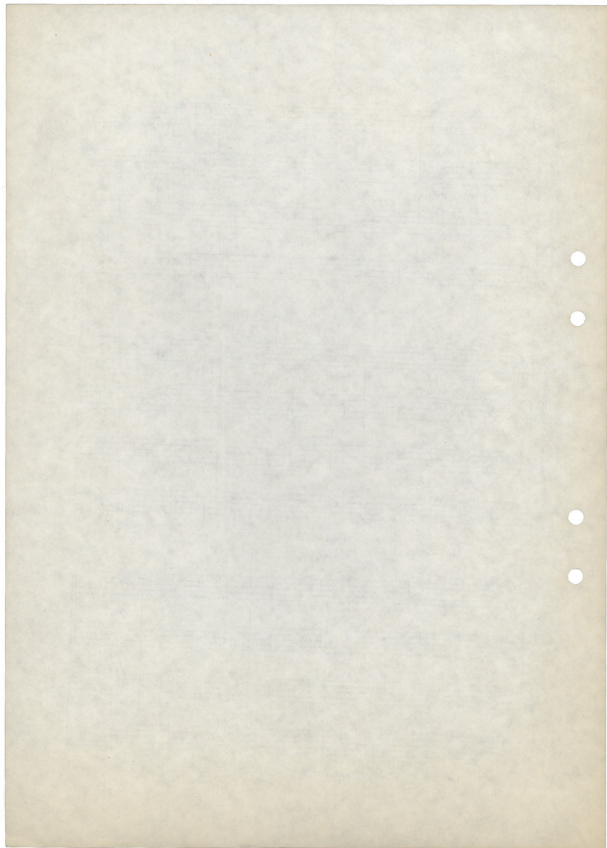
Handwritten text, possibly a title or date, written in a cursive script. The text is partially obscured by a diagonal line or crease.



πνεύ μα τι και νύν και ο ει
 πνεύ μα τι και και νύν και ο ει
 ηνεύ μα τι και - - και - νύν και ο ει -
 και νύν και ο ει

και εις τους αι - - ω νας
 και εις - τους αι - - ω νας
 και εις - τους αι ω νας
 και εις - τους αι - - αι - - νας

των αι - ω νων η - - - - - μην
 των αι - ω νων η - - - - - μην
 των αι ω νων η - - - - - μην
 των αι ω νων η - - - - - μην



Β ΤΡΟΠΑΡΙΟΝ

Μεσο (♩: 65)

ΤΕΝ I
Sopr I
ΤΕΝ II
Sopr II
ΒΑΡΥΤ.
Alto
ΜΠΑΣ.
Bass

Κύ - - - - - ρι - - - - - ε

Κύ - - - - - ρι - - - - - ε

Κύ - - - - - ρι - - - - - ε

Κύ - - - - - ρι - - - - - ε

5

Κύ ρι - - - - - ε Κύ - - - - - ρι - - - - - ε

Κύ ρι - - - - - ε Κύ ρι - - - - - ε

Κύ ρι - - - - - ε Κύ ρι - - - - - ε

Κύ ρι - - - - - ε Κύ ρι - - - - - ε

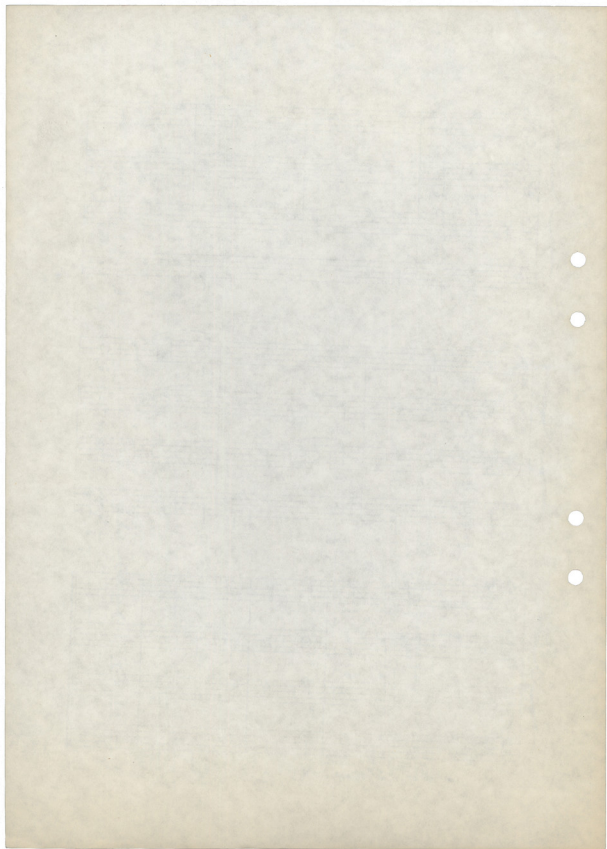
10

Ἡ - - - - - ἐν ἡαλ - λαις - - - - - ὁ μαρ - τι - σις

ἡ - - - - - ἐν ἡαλ - λαις - - - - - ὁ μαρ - τι - σις

ἡ - - - - - ἐν ἡαλ - λαις - - - - - ὁ μαρ - τι - σις

ἡ - - - - - ἐν ἡ - - - - - ἐν ἡαλ - λαις - - - - - ὁ μαρ - τι - σις



Λ F# F

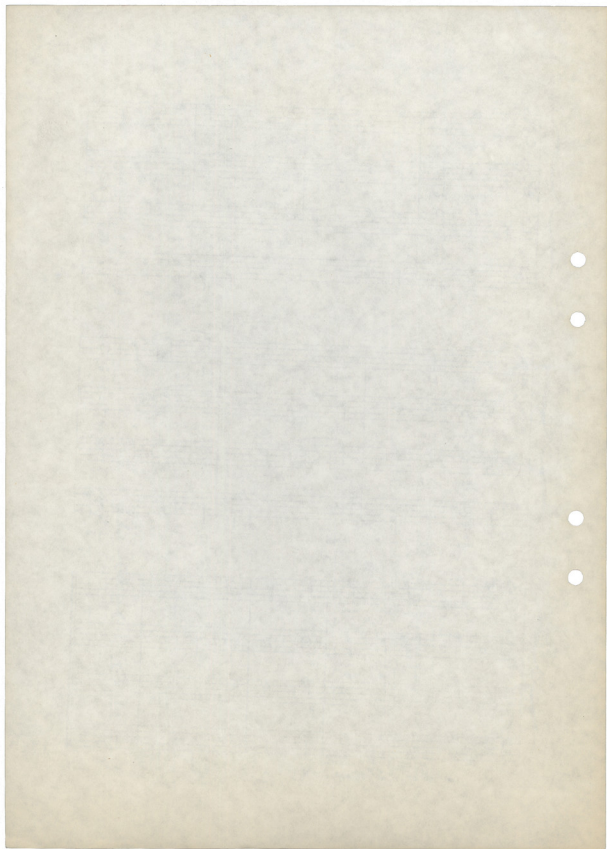
15

ηε - πι ηε σου εα - γυ νη Την - Σην
 ηε - πι ηε σου εα γυ νη Την - Σην Τη
 ηε - πι ηε σου εα γυ νη Την - Σην
 ηε - πι ηε σου - εα γυ νη Την Σην

20

αι εθο με νη θε ο - τη τα
 αι εθο με νη θε ο - τη τα θε - ο -
 Την - Σην αι εθο με νη θε ο - τη τα θε ο
 Την - Σην αι εθο με νη θε ο - τη τα θε - ο -

Την - Σην αι εθο με νη θε ο τη τα
 Την - Σην αι εθο με νη θε ο τη τα
 Την - Σην αι εθο με νη θε ο τη τα
 Την - Σην αι εθο με νη - θε ο τη τα

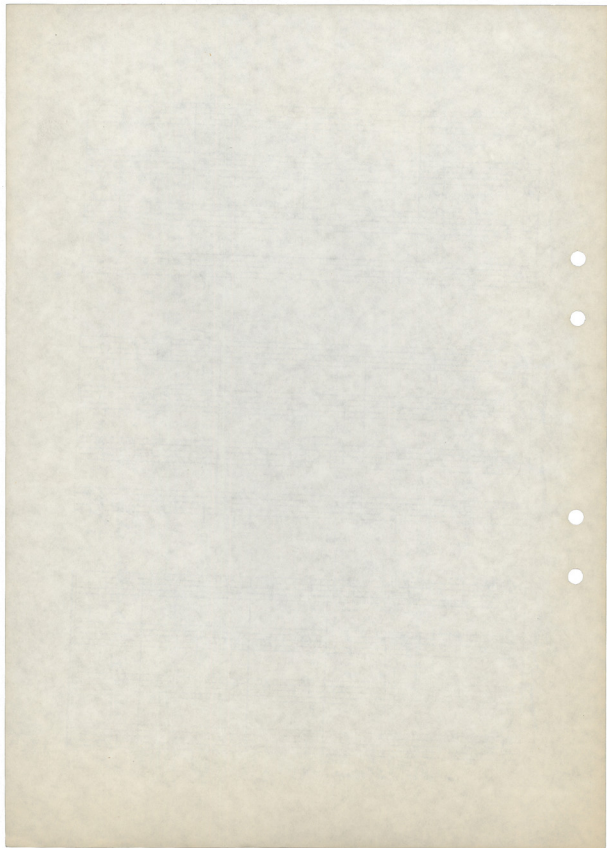


(25)

Musical score system 1, measures 1-4. It features a vocal line and a piano accompaniment. The key signature has one sharp (F#) and the time signature is 4/4. The lyrics are: Μυ ρο φό ρου ά να λα θού ε'ά να λα θού σα τά ξιν. The piano part includes a triplet in the right hand and a triplet in the left hand in the final measure.

Musical score system 2, measures 5-8. The lyrics are: Μυ ρο φό -- ρου ά να λα θού σα -- τά -- ξιν. The piano accompaniment continues with similar rhythmic patterns.

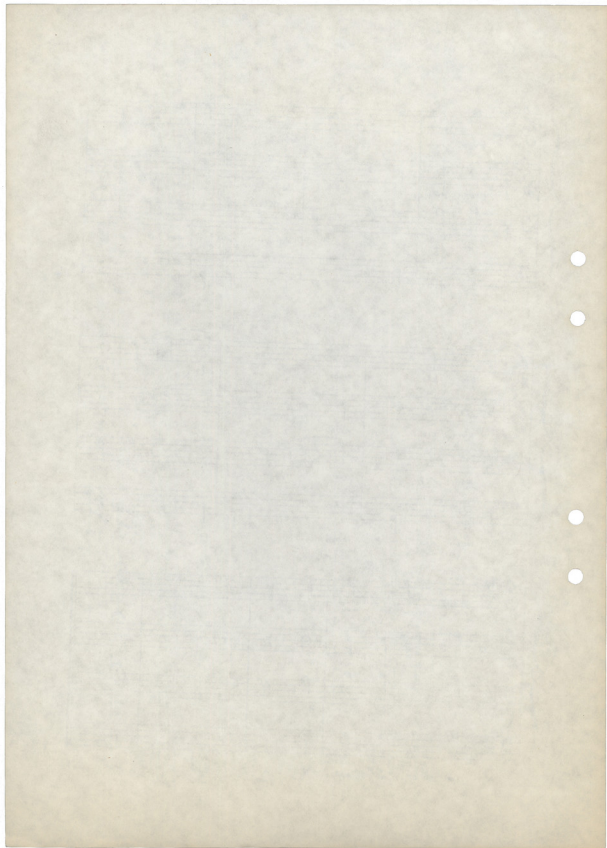
Musical score system 3, measures 9-12. The lyrics are: τά -- -- τά -- ξιν ά να λα θού σα τά -- τά -- ξιν ά να λα θού σα -- -- τά -- τά -- -- -- τά -- ξιν ά να λα θού -- σα -- τά --. The piano accompaniment features a prominent bass line.



This system contains the first two measures of the piece. The vocal line begins with the lyrics "είν" (ein) and "ὁ δουρομένης" (o douromenis). The piano accompaniment consists of a right-hand melody and a left-hand bass line. The key signature has one sharp (F#) and the time signature is 4/4.

This system contains the next two measures. The vocal line continues with the lyrics "Μύρασαι... Σοι... πρό... τού έντα" (Myrasai... soi... pro... tou enta). The piano accompaniment continues with the same melodic and harmonic structure.

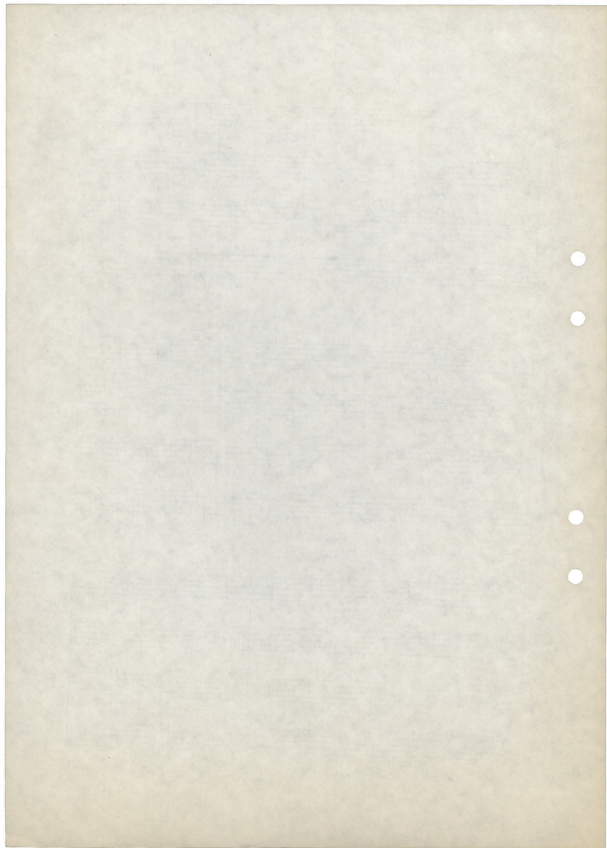
This system contains the final two measures. The vocal line concludes with the lyrics "φίσε μου... κο... μι... ζει... Οί μου" (Fise mou... ko... mi... zai... oi mou). The piano accompaniment concludes the piece.



Οί μοι λέ γου σα
 Οί μοι λέ γου-σα --- ὅ τι νύξ μοι ὕ παρ χει
 λέ γου-σα Οί μοι λέ γου σα ὅ τι νύξ μοι ὕ παρ χει
 Οί μοι λέ γου σα ὅ τι νύξ μοι ὕ παρ χει

Οί - - - μοι
 Οί - - - μοι λέ γου σα ὅ τι νύξ- μοι ὕ παρ χει -
 Οί - - - μοι λέ γου σα ὅ τι νύξ- μοι ὕ παρ χει -

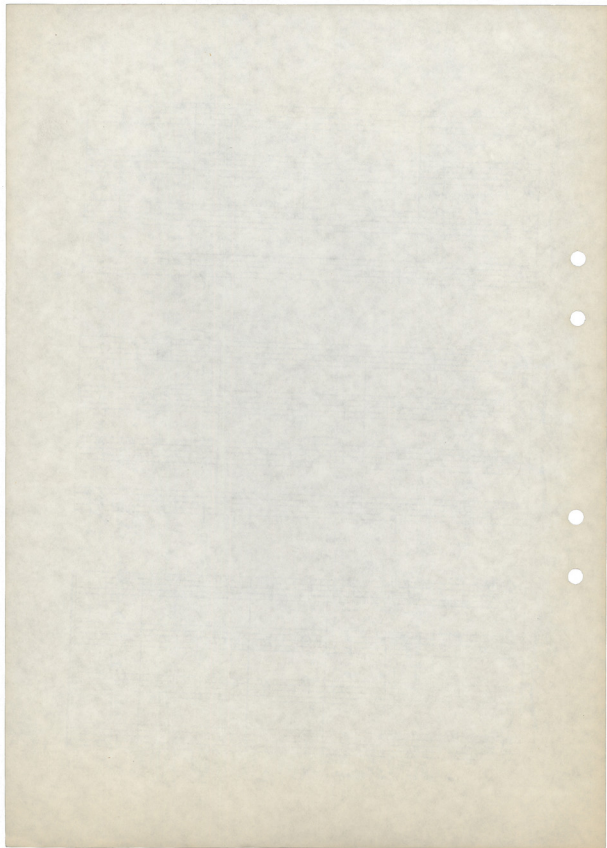
οἱ εἶπας ὃ κο λα εἶ σαι - - - γω φώ δης τε και ὃ
 οἱ εἶπας ὃ κο λα εἶ σαι - - - γω φώ δης τε και ὃ εἰ λη vos
 οἱ εἶπας ὃ κο λα εἶ σαι - - - γω φώ δης τε και ὃ εἰ λη vos



Ἰ - ρως τῆς ἁ - μαρ - τίας
 ἁ - ρως τῆς ἁ - μαρ - τίας Ἰ - ρως τῆς ἁ - μαρ - τίας
 ἁ - ρως τῆς ἁ - μαρ - τίας Ἰ - ρως τῆς ἁ - μαρ - τίας

Ἰ - ρως τῆς ἁ - μαρ - τίας - - λέ - ξαι
 Ἰ - ρως τῆς ἁ - μαρ - τίας - - λέ - ξαι
 Ἰ - ρως τῆς ἁ - μαρ - τίας - - λέ - ξαι

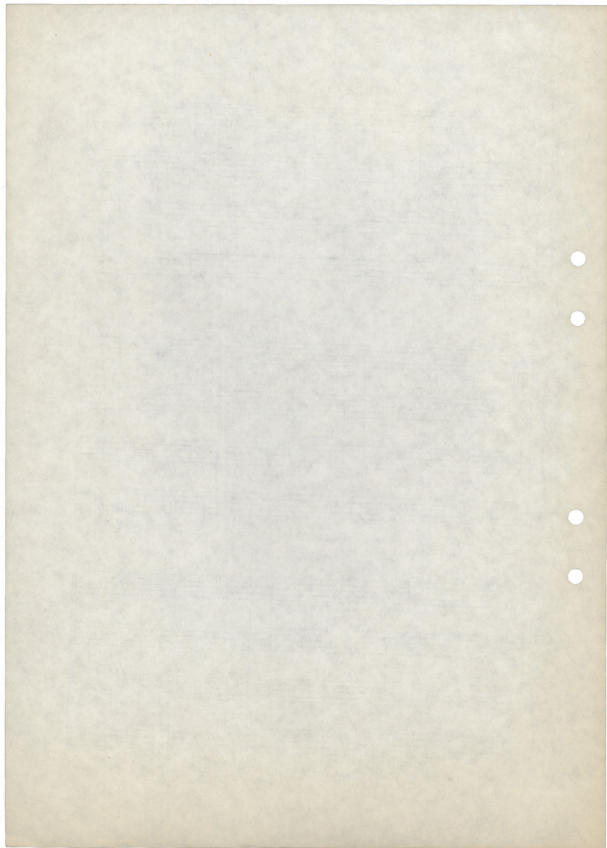
μου τὰς ἡγίας - τῶν οὐρανῶν ἡμετέρας δόξης ἕως ἡμερῶν
 μου τὰς ἡγίας - τῶν οὐρανῶν ἡμετέρας δόξης ἕως ἡμερῶν
 μου τὰς ἡγίας - τῶν οὐρανῶν ἡμετέρας δόξης ἕως ἡμερῶν



λα -- τῆς θα λᾶς -- σης τό ὕ -- δωρ κάμ' ἄβη τί μοι κάμ' ἄβη
 λα -- τῆς θα λᾶς σης τό ὕ δωρ κάμ' ἄβη τί μοι κάμ' ἄβη
 λα -- τῆς θα λᾶς σης τό ὕ -- δωρ
 λα -- τῆς θα λᾶς σης τό ὕ -- δωρ

τί μοι πρὸς τοὺς στε νηγ πρὸς τοὺς στε νηγ - μούς
 τί μοι πρὸς τοὺς στε νηγ μούς
 πρὸς τοὺς στε νηγ μούς πρὸς τοὺς στε νηγ - μούς πρὸς τοὺς στε νηγ -
 πρὸς τοὺς στε νηγ μούς πρὸς τοὺς στε νηγ μούς πρὸς τοὺς στε νηγ -

τῆς καρ δί -- σε τῆς καρ δί -- σε - ὀ
 τῆς καρ δί -- σε τῆς καρ δί -- σε - ὀ
 μούς - τῆς καρ δί -- τῆς καρ δί -- σε - ὀ
 μούς - τῆς καρ δί -- τῆς καρ δί -- σε - ὀ



κλί νας τοὺς οὐρα νούς - τῆ ὀ δό τη σου κε νώ - σει

κλί νας τοὺς οὐρα νούς - τῆ ὀ δό τη σου κε νώ - σει

κλί νας τοὺς οὐρα νούς - τῆ ὀ δό τη σου κε νώ - σει

κλί νας τοὺς οὐρα νούς - τῆ ὀ δό τη σου κε νώ - σει

Πιο ἄργα

κα τα δι λή σω τοὺς ὀ χρά ντας σου πό δας ὀ πο εμήξω τού τους δε

κα - τα δι λή σω τοὺς ὀ χρά ντας σου πό δας ὀ πο εμήξω τού τους δε

κα - τα δι λή σω τοὺς ὀ χρά ντας σου πό δας ὀ πο εμήξω τού τους δε

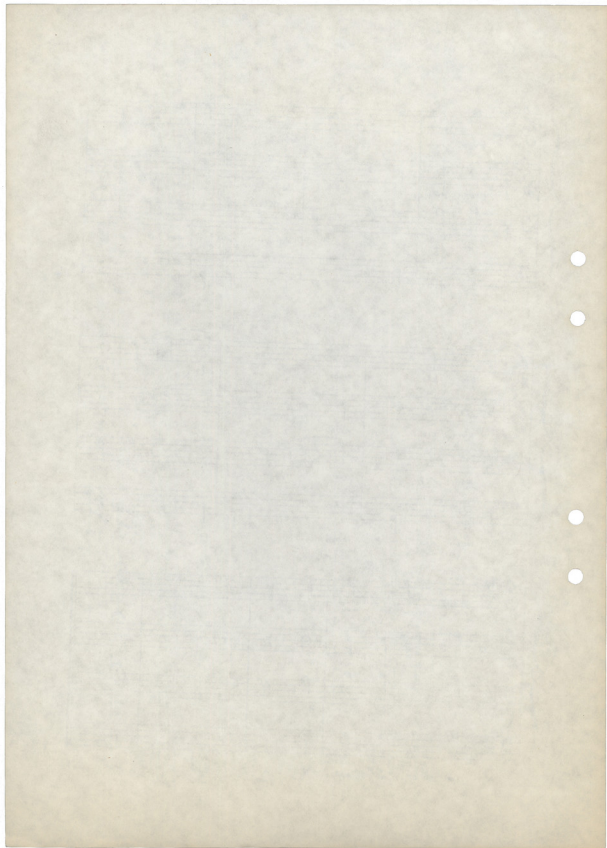
κα τα δι λή σω τοὺς ὀ χρά ντας σου πό δας ὀ πο εμήξω τού τους δε

ηὸ λιν - - - τοὺς τῆς κε φά λῆς - μου θεο τρύ χοις ἄν ἔν τῆ

ηὸ λιν τοὺς τῆς κε φά λῆς μου θεο τρύ χοις ἄν ἔν τῆ

ηὸ λιν τοὺς τῆς κε φά λῆς - μου θεο τρύ χοις ἄν ἔν τῆ

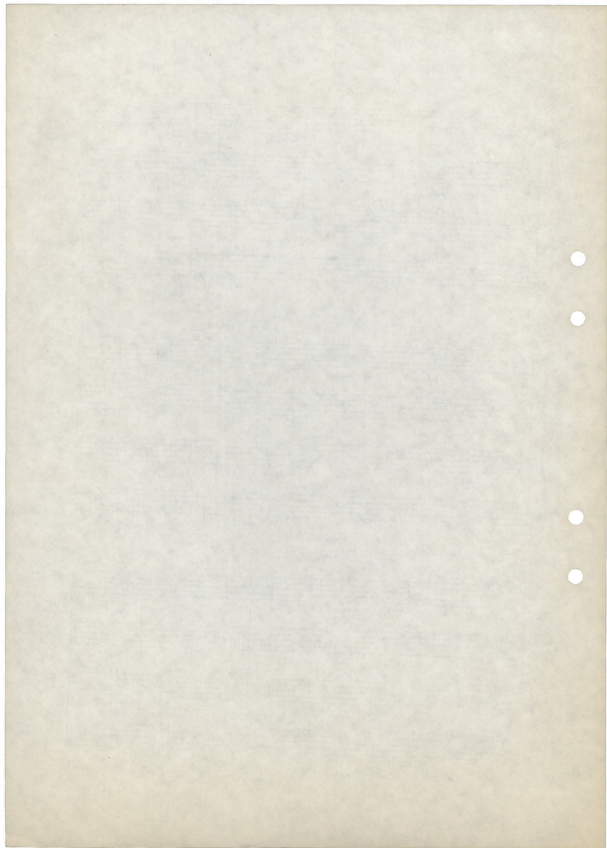
ηὸ λιν τοὺς τῆς κε φά λῆς - μου θεο τρύ χοις ἄν ἔν τῆ



ὦν ἐν τῷ παρὰ δεξιῶν εὖ ἀντὶ δεξιῶν νόν -
 ὦν ἐν τῷ παρὰ δεξιῶν εὖ ἀντὶ δεξιῶν νόν εὖ ἀντὶ δεξιῶν νόν
 ὦν ἐν τῷ παρὰ δεξιῶν εὖ ἀντὶ δεξιῶν νόν -

κρό τον κρό τον -
 κρό τον κρό τον -
 κρό τον κρό τον - τοῖς ὡ εἰν ἡ χη θεῖ σα τῶ
 κρό τον κρό τον - τοῖς ὡ εἰν ἡ χη θεῖ σα τῶ

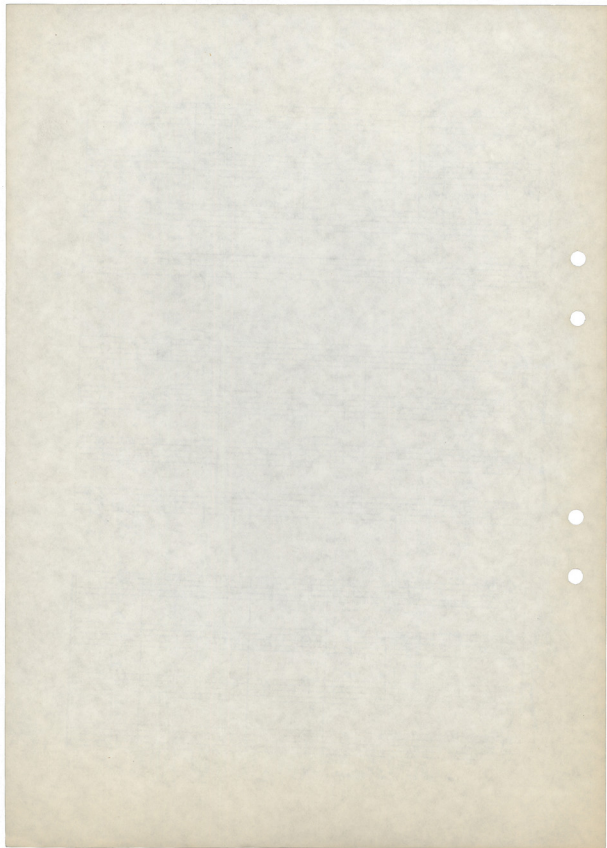
φὸ - βῶ ε̇ κρυ - βῆ -
 φὸ - βῶ ε̇ κρυ - βῆ -
 Ἄ μαρ τι ὦν - μου ᾶ
 Ἄ μαρ τι ὦν - μου ᾶ
 Ἄ μαρ τι ὦν - μου ᾶ

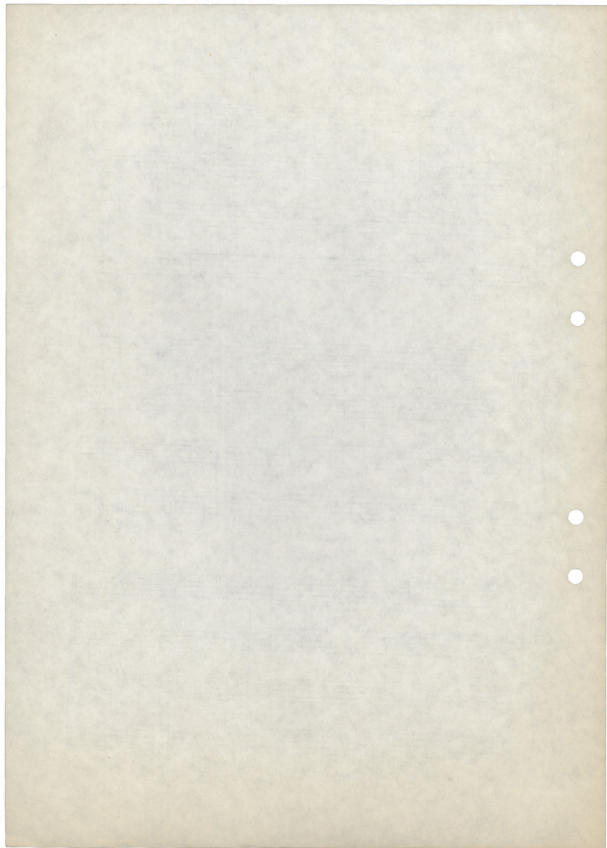


μα ρτι ὦν τὰ πλὴ θη και - κρι μὲ των σου ὁ δὺς σου
 μα ρτι ὦν τὰ πλὴ θη και - κρι μὲ των σου ὁ δὺς σου
 μα ρτι ὦν τὰ πλὴ θη και - κρι μὲ των σου ὁ δὺς σου
 μα ρτι ὦν τὰ πλὴ θη και - κρι μὲ των σου ὁ δὺς σου

- τισ ἔξι χνι ὁ - σει ὦν χο εὐ - στα Σω τήρ -
 - τισ ἔξι χνι ὁ - σει ὦν χο εὐ στα Σω τήρ
 - - - χνι ὁ - σει τισ - ἔξι
 - τισ ἔξι χνι ὁ - σει ὦν χο εὐ - στα Σω τήρ -

μου τήν Σὴν
 μου τήν Σὴν
 χνι ὁ - σει Σω τήρ μου Μὴ με τόν
 μου Μὴ με τόν





RE

μέ τρη τον - - - Έ

μέ τρη - τον - - - Ξ

- - - α μέ τρη - τον Ξ χων τό ε λε - ος Ξ χων

μέ τρη α μέ τρη - τον Ξ χων τό ε λε - ος -

χων τό ε λε - ος - - - τό ε λε

χων τό ε λε - ος - - - τό ε λε

τό ε λε ος - - - τό ε λε

τό - - - ε τό ε λε

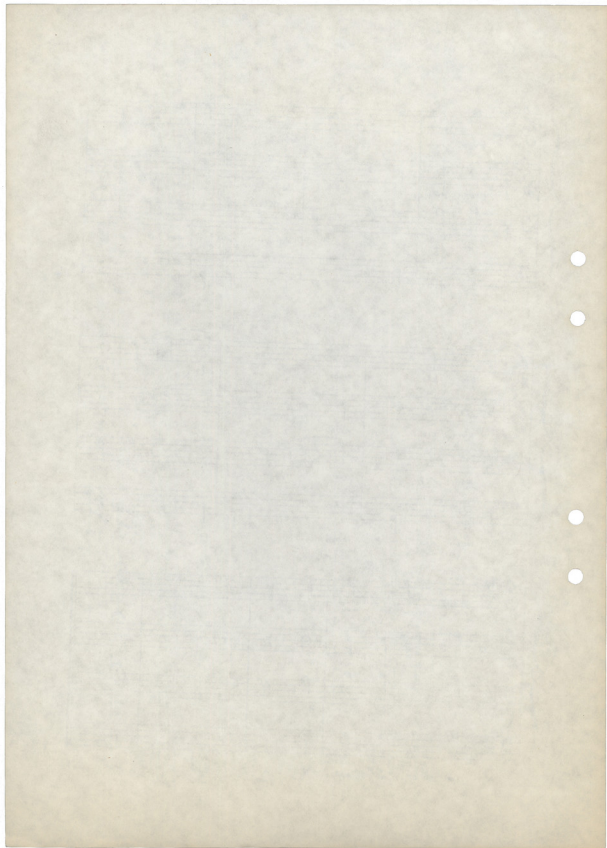
ος

ος

ος

ος

ος



RE
re

dj

14

μέ τρη τον - - - - - ε
 μέ τρη τον - - - - - ε
 - - - - - ο μέ τρη τον ε χων τό ε λε - ος ε χων
 μέ τρη ο μέ τρη τον ε χων τό ε λε - ος -

χων τό ε λε - ος - - - - - τό ε λε
 χω τό ε λε - ος - - - - - τό ε λε
 τό ε λε ος - - - - - τό ε λε
 τό - - - - - ε τό ε λε

ος
 ος
 ος
 ος

ΠΡΩΤΗ ΕΠΙΣΤΑΣΗ ΣΤΗ ΝΕΩΝ
 ΕΚΚΛΗΣΙΑ ΑΓΙΩΝ ΒΑΡΒΑΡΑΙ ΣΤΑΘ

ΤΡΑΠΕΖΑ 1943

