

m
132

— LEIHMATERIAL —

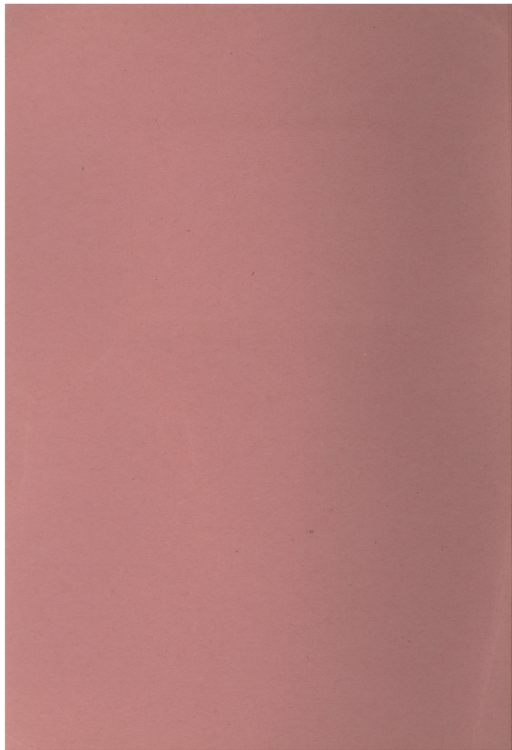
Theodorakis

3. SINFONIE

Chorpartitur

VEB Deutscher Verlag für Musik Leipzig

3 18 54 LPD 523 81



MIKIS THEODORAKIS

SIMFONIA N 3

SUR UN TEXTE DE DIONYSIOS SOLOMOS .
UN HYMNE BYZANTIN ET UN VERS DE
KONSTANTINOS KAVAFIS

POUR
ORCHESTRE
CHOEUR
ET
SOPRANO SOLO

• CHORPARTITUR •

VEB DEUTSCHER VERLAG FÜR MUSIK LEIPZIG

SIMFONIA N°3

SUR UN TEXTE DE DIONYSIOS SOLOMOS UN HYMNE BYZANTIN
ET UN VERS DE KONSTANTINOS KAVAFIS

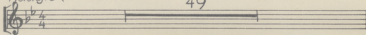
POUR ORCHESTRE - CHOEUR ET SOLO - SOPRANO

MIKIS THEODORAKIS

PREMIÈRE PARTIE

Adagio (♩ = 54 - 56)

49



50

Sopran *pp*
To - ra puǵsa - ste - ri nich - ta mo - na - chus mas

Alt *pp*
VI. II
To - ra puǵsa - ste - ri nich - ta mo - na - chus mas

Tenor *pp*
8
To - ra puǵsa - ste - ri nich - ta mo - na - chus mas

Bass *pp*
Kb.
To - ra puǵsa - ste - ri nich - ta mo - na - chus mas

53

i - vre a - pan - - de - cha ke ki stus vra - chus

i - vre a - pan - - de - cha ke ki stus vra - chus

i - vre a - pan : - de - cha ke ki stus vra - chus

i - vre a - pan - - de - cha ke ki stus vra - chus

55

to - - - - - ra pui

to - - - - - ra pui

to - - - - - ra

to - - - - - ra pui

61

ksa _____ - chus a-

ksa - - - ste-ri nich-ta mo-na-chus a-

ksa _____ - chus

ksa - - - - ste-ri nich-ta mo-na-chus a-

63

pa _____ - chus schi-

pan - de - cha ke -ki- stus vra - chus schi-

pa _____ - chus schi-

pan - de - cha ke kie stus vra - chus schi-

65 *Presto* (♩ = 156) ⁵

- ze - te i tha - la - sa si - gha - li - na

- ze - te i tha - la - sa si - gha - li - na

- ze - te i tha - la - sa si - gha - li - na

- ze - te i tha - la - sa si - gha - li - na

73 1. Tenor *ff*

Dan, Dan, Dan, Dan, Dan, Dan,

2. Tenor *ff*

Dan, Dan, Dan, Dan, Dan, Dan,

1. Bass *ff*

Dan, Dan, Dan, Dan, Dan, Dan,

2. Bass *ff*

Dan, Dan, Dan, Dan, Dan, Dan,

36

1.7 Dan Dan Dan Dan Dan — Dan Dan Dan

2.7 Dan Dan Dan Dan Dan — Dan Dan Dan

1.8 Dan Dan Dan Dan Dan — Dan Dan Dan

2.8 Dan Dan Dan Dan Dan — Dan Dan Dan

79

1.7 Dan — Dan Dan — Dan Dan

2.7 Dan — Dan Dan — Dan Dan Dan

1.8 Dan — Dan Dan — Dan Dan Dan

2.8 Dan — Dan Dan — Dan Dan Dan

72

r1 Dan Dan Dan Dan Dan Dan Dan Dan

r2 Dan Dan Dan Dan Dan Dan Dan Dan

s1 Dan Dan Dan Dan Dan Dan Dan Dan

s2 Dan Dan Dan Dan Dan Dan Dan Dan

75

Sopran

Alt

Tenor

Bass

Dan Dan Dan Dan Dan Dan Dan Dan

Dan Dan Dan Dan Dan Dan Dan Dan

88

Dan Dan Dan Dan Dan — Dan Dan Dan

Dan Dan Dan Dan Dan — Dan Dan Dan Dan

Dan Dan Dan Dan Dan — Dan — Dan Dan Dan

Dan Dan Dan Dan Dan — Dan — Dan Dan Dan

91

Dan — Dan Dan — Dan

Dan — Dan Dan — Dan

Dan — Dan Dan — Dan

Dan — Dan Dan — Dan

94

Dan Dan Dan Dan Dan Dan

Dan Dan Dan Dan Dan Dan

Dan Dan Dan Dan Dan Dan

Dan Dan Dan Dan Dan Dan

97

98

100

3

3

3

3

Dan Dan Dan Dan

Dan Dan Dan Dan

Dan Dan Dan Dan

Dan Dan Dan Dan

10

Piu mosso
(♩ = 120) Andante (J. 65)

113

29 3 12 14

29 3 12 14

29 3 12 14

29 3 14

6 6 6 6 6 6

461

p

p

p

i - - ne sti -

se ki-mi-ti-ri-o i - ne sti-me-na dhi-o ki-pa-ri siag dhel fo-me -

se ki-mi-ti-ri-o i - ne sti-me-na dhi-o ki-pa-ri siag dhel fo-me -

165 11

me - - na dhio ki - pa - ri - - - - -

na pu pra - si - ni - zu - ne mes stus sta - vrus

dhio - - - - -

na pu pra - si - ni - zu - ne mes stus sta - vrus

167

- - sia a - dhel - fo - me - - na pu - - - - -

o - tan me - sa - - ni - chta ka - ta - vu -

ki - pa - ri - - - - - sia

o - tan me - sa - - ni - chta ka - ta - vu -

169

(pu) pra-si-ni - - - zu -

i - zun a - ne - mi an tar - le - pes pas ki - ma - ti - zun e - les pas

pra - si - ni - zu - ne mes stus star - rus me - - - -

i - zun a - ne - mi an tar - le - pes pas ki - ma - ti - zun e - les pas

174

ne e - les pas krazune tus zonda -

krazune tus zondanus

san - ich - ta katavui - zun i a - ne ne

krazune tus zondanus

173

13

nus *ff* ne ne ne ne

ff ne

(coro sempre ff)
e-les pas krazunetus zonda-nus

ff ne ne ne ne

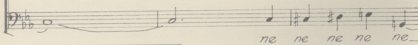
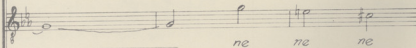
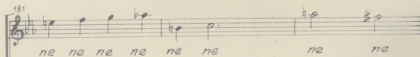
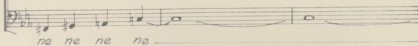
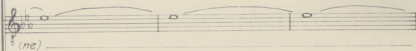
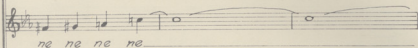
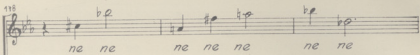
175

ne ne ne ne

ne ne ne

ff ne ne ne ne

ne ne ne ne



174

ne ne ne ne ne ne

ne ne ne ne ne

ne ne. ne ne ne ne

ne ne ne ne ne ne ne

187

ne ne

ne ne ne ne

ne ne ne

ne ne ne

190

ne

ne ne

ne ne ne

ne ne ne ne ne ne

193

(ne)

ne ne ne ne ne ne

ne ne ne ne ne ne

ne ne ne ne ne ne

196 17

(ne) _____

(ne) _____

(ne) _____

(ne) _____

L'istesso tempo

199

Sopr. 1 *e*

Sopr. 2 *e*

Alt 1 *e*

Alt 2

Tenor 1

Tenor 2

p *cant.*

(ne) _____

(ne) _____

(ne) _____

p *cant.*

(ne) _____

dhia-g-dhelfia dhi - sti - cha ki

18

2.02

S.1
A.2

A.1
T.2

T.1
B.

mun - de ka - tu ton a - ne - ksi -

205

S.1
A.2

A.1
T.2

T.1
B.

- pri - ton i - pro - tha - na - tu ke - cha - sej ma - na tus ta lo - ji -

108

S.1
S.1
A.1
A.2
T.1
T.2
B.

a a a a a a

ka ke-cha-sej mana tusta lo-ji-

211

S.1
S.2
A.1
A.2
T.1
T.2
B.

a a a a a

-ka a a a a

214

S.1
S.2

uniso. mf cresc. f

a e - - - - - na - na -

A.1
A.2

uniso. f

dhiog dhel-fia

T.1
T.2

a a *uniso. f* dhiog-

B.

a a a e - -

217

- e - - - - e-na e-na na - e e e -

dhi - sti-cha ki-mun - de ka - tu ton a - ne -

dhel-fia dhi-sti - cha ki-mun - de ton a - ne -

- - - - na - e - - - na e - - - -

210

- na - na_ e - na_ e - na na - na e

ksi - - - i - pri - ton i - pnon tha - na - tu ke - cha - se;

- ksi pri - - - - ton i - pnon tha -

- e - na e - - - - na

223

e - - - na_ e e - - -

ma - - - na ma a - a na - tus ta loji -

na - tu ke - - - - cha - se - i ma - na -

e - - - na e - na e - - - - na e - na -

126

- - na - - - - e -

ka a a a a

tus ta lo - ji - ka - - - a - - - a

e - - - - - na e - - - na

229

- - - - na dhiq dhel-fia

a - - - - dhiq dhel-fia

a a - - - - dhiq dhel-fia

e - - - - na dhiq dhel-fia

152

di - - sti-cha ki-mun - - de ka - - tu ton a-ne-

di - - sti-cha ki-mun - - de ka - - tu ton a-ne-

di - - sti-cha ki-mun - - de ka - - tu ton a-ne-

di - - sti-cha ki-mun - - de ka - - tu ton a-ne-

156

ksi - - - i-pni-ton i-prontha-na - tu ke-cha-sej

ksi - - - i-pni-ton i-prontha-na - tu ke-cha-sej

ksi - - - - i-pni-ton i-prontha-na - tu ke-cha-sej

ksi - - - - i-pni-ton i-prontha-na - tu ke-cha-sej

338

ma-na tus ta lo-ji - ka _____ a a a ke-cha-sej

ma-na tus ta lo-ji - ka _____ a a a ke-cha-sej

ma-na tus ta lo-ji - ka _____ a a a ke-cha-sej

ma-na tus ta lo-ji - ka _____ a a a ke-cha-sej

241

ma-na tus ta lo-ji - ka _____

ma-na tus ta lo-ji - ka _____

ma-na tus ta lo-ji - ka _____

ma-na tus ta lo-ji - ka _____

244

248

35

Andantino (♩ = 66)

201

Ob.

sotto voce

to

sotto voce

to

ra puj ksa - ste - ri ni - chta mo - na - chus mas i - vre a - pa -

ra puj ksa - ste - ri ni - chta mo - na - chus mas i - vre a - pa -

an - de - cha ke ki stus vra - chus to - ra puj ksa - ste - ri ni -

an - de - cha ke ki stus vra - chus to - ra puj ksa - ste - ri ni -

297

27

- chta mo-na - chus mas i - vre a - pan - de - cha ke ki stus vra -

- chta mo-na - chus mas i - vre a - pan - de - cha ke ki stus vra -

299

to - ra puj ksa - ste - ri ni - chta mo - na - chus mas i - -

- chus to - ra puj ksa - ste - ri ni - chta mo - na - chus mas i -

- chus to - ra puj ksa - ste - ri ni - chta mo - na - chus mas i -

to ra puj ksa - ste - ri ni - chta mo - na - chus mas i -

301

-vre a - pan-de-cha ke ki stus vra-chus to - ra pu-i ksa -

-vre a - pan-de-cha ke ki - stus vra-chus to - ra pu-i ksa -

-vre a - pan-de-cha ke ki stus vra-chus to - ra pu-i ksa -

-vre a - pan-de-cha ke ki stus vra-chus to - ra pu-i ksa -

303

-ste-ri ni - chta mo-na-chus mas i - vre a - pan-de-cha ke ki

-ste - ri ni - chta mo-na-chus,mas i - vre a - pan-de-cha ke ki

-ste - ri ni - chta mo-na-chus mas i - vre a - pan-de-cha ke ki

-ste-ri ni - chta mo-na-chus mas i - vre a - pan-de-cha ke ki

305

stus vra-chus schi - ze - te i tha - la - sa si - gha - li - na

stus_ vra-chus schi - ze - te i tha - la - sa si - gha - li - na

stus_ vra-chus schi - ze - te i tha - la - sa si - gha - li - na

stus vra-chus schi - ze - te i tha - la - sa si - gha - li - na

307

16

vi. X

pp sotto voce

to

16

pp sotto voce

to

16

pp sotto voce

to

16

vc.

pp sotto voce

to

-ra pui ksa-ste-ri ni -chta mo-na-chus mas i -vre a - pa -

-ra pui ksa-ste-ri ni -chta mo-na-chus mas i -vre a - pa -

-ra pui ksa-ste-ri ni -chta mo-na-chus mas i -vre a - pa -

-ra pui ksa-ste-ri ni -chta mo-na-chus mas i -vre a - pa -

-an-de-cha ke ki stus vra -chus to -

-an-de-cha ke ki stus vra -chus to -

-an-de-cha ke ki stus vra -chus to -

-an-de-cha ke ki stus vra -chus to -

329

31

ra a-pan - de-cha _____ ke ki stus vra -

ra a-pan - de-cha _____ ke ki stus vra -

ra a-pan - de-cha _____ ke ki stus vra -

ra a-pan - de-cha _____ ke ki stus vra -

331

. chus to - o - ra pu-i ksa - ste-ri ni -

. chus to - o - ra pu-i ksa - ste-ri ni -

. chus to - o - ra pu-i ksa - ste-ri ni -

. chus to - o - ra pu-i ksa - ste-ri ni -

333

-chta mo-na-chus mas i - -vre a -pan-de-cha ke ki

-chta mo-na-chus mas i - -vre a -pan-de-cha ke ki

-chta mo-na-chus mas i - -vre a -pan-de-cha ke ki

-chta mo-na-chus mas i - -vre a -pan-de-cha ke ki

335

stus vra - chus schi - i - ze - te i tha - la - sa si - gha -

stus vra - chus schi - i - ze - te i tha - la - sa si - gha -

stus vra - chus schi - i - ze - te i tha - la - sa si - gha -

stus vra - chus schi - i - ze - te i tha - la - sa si - gha -

337

33

- li - na ro - dho - ste - fa - no - ta ro - dho - ste

li - na

- li - na ro - dho - ste

- li - na a

339

fa - a - no - ta ro - dho - ste - fa - no - ta ro - dho - ste

ro - dho - ste - fa - no - ta as - pro - gen - dime - na dho - ki - pa - ri -

fa - no - ta ro - dho - ste - fa - no - ta ro - dho - ste - fa - no - ta ro - dho - ste - fa - no

ro - dho - ste - fa - no - ta as - pro - gen - di - me

fa - - no - ta ro-dho-stefano - ta ro-dho-ste-fa-no-ta stefano-

-sia a-dhel-fo-me-na shiu-i-steri i - ste - ri a - li-smo-nia a - li-smo-

ta no-ta ta nota stin i-ste-ri-ste ri - - - i-steri i - ste-ri a-

na ta ka-te va - - sa-ne a-dhel-fo-me-na me-sa stin i-ste-ri

-ta ste-fa-no-ta no-ta to - - ra _____ pui

nia a - li-smo-li-smo-nia to - - ra _____ pui

pel-pi-sia a pel-pi-sia to - - ra _____ pui

a - li - smo-nia _____ to - - ra _____ pui

346

35

ksa - - - ste - ri ni - - -

ksa - - - ste - ri ni - - -

ksa - - - ste - ri ni - - -

ksa - - - ste - ri ni - - -

349

chta - - - mo - na - - - chus

chta - - - mo - na - - - chus

chta - - - mo - na - - - chus

chta - - - mo - na - - - chus

Coda
12

Coda
12

Coda
12

Coda
12

DEUXIÈME PARTIE

Allagio Moderato
(♩ = 72)

Sopran

Alt

Tenor

Bass

14 36 98 130

VI I

8c

vc.

151

ne ne ne ne ne ne ne ne ne ne ne ne ne ne

ne ne ne ne ne ne ne ne ne ne ne ne ne ne

ne ne ne ne ne ne ne ne ne ne ne ne ne ne

ne ne ne ne ne ne ne ne ne ne ne ne ne ne

div. f

153

ne ne ne ne ne ne ne ne ne ne ne ne ne ne ne ne ne

ne ne ne ne ne ne ne ne ne ne ne ne ne ne ne ne ne

ne ne ne ne ne ne ne ne ne ne ne ne ne ne ne ne ne

ne ne ne ne ne ne ne ne ne ne ne ne ne ne ne ne ne

155

div. ff
ne - ro - mur

ne - ro - mur

ne - ro - mur

ne - ro - mur

157

mu

dim

159

ri sma o-pa-na-ri

ne ne ne ne ne ne ne ne ne ne ne ne ne ne ne

ne ne ne ne ne ne ne ne ne ne ne ne ne ne ne

ne ne ne ne ne ne ne ne ne ne ne ne ne ne ne

35

ne ne ne ne ne ne ne ne ne ne ne ne _____

ne ne ne ne ne ne ne ne ne ne ne ne _____

ne ne ne ne ne ne ne ne ne ne ne ne _____

ne ne ne ne ne ne ne ne ne ne ne ne _____

168 169 I 169 I 170

FFF dhen a - kues va - vi - sma

FFF dhen a - kues va - vi - sma

FFF dhen a - kues va - vi - sma

FFF dhen a - kues va - vi - sma

45 41

cha me-nu ski - lu pu - lu dhen a - - ku-es

cha me-nu ski - lu pu - lu dhen a - - ku-es

cha me-nu ski - lu - pu - lu dhen a - - ku-es

cha me-nu ski - lu pu - lu dhen a - - ku-es

47

la - li - maj chi - lu i klo - no - fli - vi - sma

la - li - maj chi - lu i klo - no - fli - vi - sma

la - li - maj chi - lu i klo - no - fli - vi - sma

la - li - maj chi - lu i klo - no - fli - vi - sma

119 *f cresc.*

na pnei ter-pna _____ a a a a

f cresc.

na pnei ter-pna _____ a a a a

f cresc.

na pnei ter-pna _____ a a a a

f cresc.

na pnei ter-pna _____ a a a

122 *ff*

a a a _____

a _____

a _____

a _____

179 *f cresc.*

na pnei ter-pna _____ a a a a

f cresc.

na pnei ter-pna _____ a a a a

f cresc.

na pnei ter-pna _____ a a a a

f cresc.

na pnei ter-pna _____ a a a

182 *ff*

a a a _____

a _____

a _____

a _____

191

1. *ffff*
 1. ne-ro - mur - mu - ri - sma op a - na - uri - xi

2. *ffff*
 2. tha - nis dhen e - mni - skan a - la - si - mi - a

194

2
 1. ke tse - pi - ta - fi - es pla - kes dhro - si -

2
 2. pa - reks tu li - va - nu i mi - ra - dhi -

196

2
 1. zi ... mo - lis an - dis ko - fte ti - si - gha -

2
 2. a - pe - chi non - da - ne stin e - ri -

203

1. lia ti - si - gha - lia ti - si - gha - lia

2. mia stin e - ri - mia stin e - ri - mia

106 *staccato-marcato*
ff *schreien*

tha - nis dhen e - mnis - kan a - la si -

208

mi - a

210 *ff*

pa - rehs tu li - va - nu i mi - ro -

212

di - a o - p'e - chi -

216

no - nda - ne stin e - ri - mia stin e - ri -

218

mia stin e - ri - mia

220

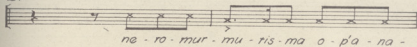
stin e - ri - mia stin e - ri -

222

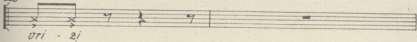
mia stin e - ri - mia

224

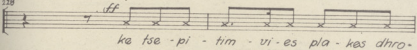
45



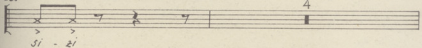
226



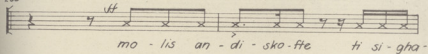
228



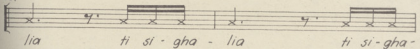
230



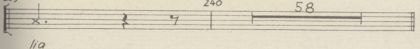
235



237



239



46

298 *Presto* (♩ = 152)

312

13

13

13

13

Timp

a

f

ff

ff

ff

a

a

a

a

314

glissando

glissando

glissando

glissando

3

3

3

3

a

a

a

a

ne ne ne ne ne ne

318

ne ne ne ne ne ne ne ne ne ne ne ne ne ne ne ne ne

322

p cresc. *ff*
a

p cresc. *ff*
a

p cresc. *ff*
a

p cresc. *ff*
a

325

gliss.
a

2

gliss.
a

2

na na na na na na

gliss.
a

2

gliss.
a

2

na na na na na na

329

na na na na na na na na na na na na na na na na

na na na na na na na na na na na na na na na na

na na na na na na na na na na na na na na na na

332

na na na na na na na na na na na na na na na na

na na na na na na na na na na na na na na na na

na na na na na na na na na na na na na na na na

na na na na na na na na na na na na na na na na

336

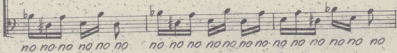
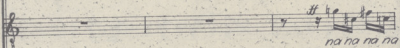
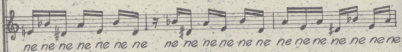
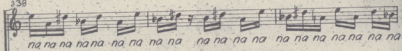
gliss. *ff* *marcato*
na na na na na na na na na na na na na na na na

gliss. *ff* *marcato*
na na na na ne ne ne ne ne ne ne ne ne ne ne ne ne ne ne ne

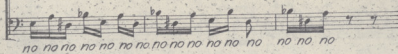
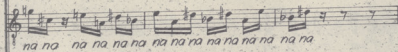
gliss.
na na na na

gliss. *ff* *marcato*
na na na na no no no no no no no no no no no no no no no no

339



341



34 4 *fff* dhen a-ku-es va-vi - sma cha-me-nu 51

4

4

4

4

50 *fff cresc. poco a poco* ski-lu dhen a-ku-es va-vi-sma cha-me-nu ski-lu a a a

fff cresc. poco a poco

ppp cresc. poco a poco

ppp cresc. poco a poco

ppp cresc. poco a poco

353

p *mf*

a a a a a a a

a a a a a a

a a a a

a a a a

355

f ff

a a a dhen a-kues va-vi-sma

a a dhen a-kues va-vi-sma

a a a a dhen a-kues va-vi-sma

a a a dhen a-kues va-vi-sma

357

cha-me-nu ski - - lu pu - lu-dhen a - ku - es

cha-me-nu ski - - lu pu - lu-dhen a - ku - es

cha-me-nu ski - - lu pu - lu-dhen a - ku - es

cha-me-nu ski - - lu pu - lu-dhen a - ku - es

361

la-li-ma chi - lu a a a a a

la-li-ma chi - lu a a a a

la-li-ma chi - lu a a a a

la-li-ma chi - lu a a a a

362 *mf cresc.* *ff* *fff*

a a a a a a dhen a - ku - es va - vi -

mf cresc. *ff* *fff*

a a a a a a dhen d - kues va - vi - sma

mf cresc. *ff* *fff*

a a a a a dhen a - ku - es va - vi -

mf cresc. *ff* *fff*

a a a a a dhen a - kues va - vi - sma

365

sma cha - me - nu ski - lu ski - lu cha - menu ski - lu dhen a - ku - es va - vi -

cha - me - nu ski - lu dhen a - kues va - vi - sma cha - me - nu ski - lu

sma cha - menu ski - lu ski - lu cha - menu ski - lu dhen a ku - es va - vi -

cha - menu ski - lu dhen a - kues va - vi - sma cha - me - nu ski - lu

168 Sopran I *pp* *cresc. molto*

a *a* *a* *a* *a* *a* *a*

Sopran I *pp* *cresc. molto*

a *a* *a* *a* *a* *a* *a*

Alt I *pp* *gliss.* *cresc. molto*

a *a*

Alt II *pp* *gliss.* *cresc. molto*

a *a* *a*

Tenor *pp* *gliss.* *cresc. molto*

a

Bass I *pp* *cresc. molto*

a *a* *a*

Bass II *pp* *gliss.* *cresc. molto*

a *a* *a* *a*

362 *mf cresc.* *ff* *fff*

a a a a a a dhen a - ku - es va - vi -

mf cresc. *ff* *fff*

a a a a a a dhen a - ku - es va - vi - sma

mf cresc. *fff* *fff*

a a a a a a dhen a - ku - es va - vi -

mf cresc. *ff* *fff*

a a a a a a dhen a - ku - es va - vi - sma

365

sma cha - me - nu ski - lu ski - lu cha - menu ski - lu dhen a - ku - es va - vi -

cha - me - nu ski - lu dhen a - ku - es va - vi - sma cha - me - nu ski - lu

sma cha - menu ski - lu ski - lu cha - menu ski - lu dhen a - ku - es va - vi -

cha - menu ski - lu dhen a - ku - es va - vi - sma cha - me - nu ski - lu

372 18 590 *Presto* (♩ = 116) *Agitato* *f*

na na na
dhen a-kues

391

na na na na na na na
va - - vi - sma cha - me - nu ski -
ne ne ne ne ne ne ne ne

395

na na na na na na na na na na na na

lu pu-lu dhen a - - ku - es la-li-maj

ne ne ne ne ne ne ne ne ne

ne ne ne ne ne ne ne ne ne

Detailed description: This system contains four staves of music. The first staff is a vocal line in treble clef with a key signature of one flat (B-flat) and a 4/4 time signature. It begins with a treble clef, a key signature change to one flat, and a 4/4 time signature. The lyrics are 'na na na na na na na na na na na na'. The second staff is a vocal line in treble clef with the same key signature and time signature. The lyrics are 'lu pu-lu dhen a - - ku - es la-li-maj'. The third staff is a piano accompaniment line in treble clef with the same key signature and time signature. The lyrics are 'ne ne ne ne ne ne ne ne ne'. The fourth staff is a piano accompaniment line in bass clef with the same key signature and time signature. The lyrics are 'ne ne ne ne ne ne ne ne ne'.

396

na na na na na na na

chi - - lu i klo - no - fli - - vi -

ne ne ne ne ne ne ne

ne ne ne ne ne ne ne

Detailed description: This system contains four staves of music. The first staff is a vocal line in treble clef with a key signature of one flat (B-flat) and a 4/4 time signature. It begins with a treble clef, a key signature change to one flat, and a 4/4 time signature. The lyrics are 'na na na na na na na'. The second staff is a vocal line in treble clef with the same key signature and time signature. The lyrics are 'chi - - lu i klo - no - fli - - vi -'. The third staff is a piano accompaniment line in treble clef with the same key signature and time signature. The lyrics are 'ne ne ne ne ne ne ne'. The fourth staff is a piano accompaniment line in bass clef with the same key signature and time signature. The lyrics are 'ne ne ne ne ne ne ne'.

401

na na na na na na na na na

-sma na pnei ter - pna na pnei ter

ne ne ne ne ne ne ne ne

ne ne ne ne ne ne ne ne

Detailed description: This system contains four staves. The top staff is a vocal line in treble clef with a key signature of one flat (B-flat) and a 4/4 time signature. It begins with a treble clef and a '401' measure number. The lyrics 'na na na na na na na na na' are written below the notes. The second staff is another vocal line, also in treble clef, with lyrics '-sma na pnei ter - pna na pnei ter'. The third staff is a piano accompaniment line in treble clef with lyrics 'ne ne ne ne ne ne ne ne'. The fourth staff is a piano accompaniment line in bass clef with lyrics 'ne ne ne ne ne ne ne ne'. The music features a mix of quarter, eighth, and sixteenth notes, with some rests and a long note in the first measure of the top staff.

404

na na na na na na

pnna ne-ro-mur-mu - - ri -

ne ne ne ne ne ne ne ne ne

ne ne ne ne ne ne ne ne ne

Detailed description: This system contains four staves. The top staff is a vocal line in treble clef with a key signature of one flat and a 4/4 time signature. It begins with a treble clef and a '404' measure number. The lyrics 'na na na na na na' are written below the notes. The second staff is another vocal line, also in treble clef, with lyrics 'pnna ne-ro-mur-mu - - ri -'. The third staff is a piano accompaniment line in treble clef with lyrics 'ne ne ne ne ne ne ne ne ne'. The fourth staff is a piano accompaniment line in bass clef with lyrics 'ne ne ne ne ne ne ne ne ne'. The music features a mix of quarter, eighth, and sixteenth notes, with some rests and a long note in the first measure of the top staff.

10²

na na na na na na na na

sma o-pa-na-uri si ke lse-pi-

ne ne ne ne ne ne ne ne

ne ne ne ne ne ne ne ne

10

na na na na na na na na

fa vi es pe-tres dhro-si

sim.
ne ne ne ne ne ne ne ne

sim.
ne ne ne ne ne ne ne ne

413

na na na na na na na na na na na

-zi mo-lis an-dis - - ko - fte ti si-gha-

ne ne ne ne ne ne ne ne ne

ne ne ne ne ne ne ne ne ne

416

na na na na na

lia ti si-gha - lia

ne ne ne ne ne ne ne ne ne

ne ne ne ne ne ne ne ne ne

425

na na na na na na na na

nu i mi-ro-dhi - - - a o-pe-chi-

ne ne ne ne -ne ne ne ne

ne ne ne ne ne ne ne ne ne

428

na na na na na na na na

non - - da - ne stin e - ri - mia

ne ne ne ne ne ne ne ne

ne ne ne ne ne ne ne ne

431

na na na na na na na

stin e-ri - mia stin e-ri-

ne ne ne ne ne ne ne ne ne

ne ne ne ne ne ne ne ne ne

434

na na na na na

mia stin e-ri - mia

ne ne ne ne ne ne ne ne ne

ne ne ne ne ne ne ne ne ne

137

(mia)

ne ne ne ne ne ne ne

ne ne ne ne ne ne ne

140

dim molto

ppp

dim molto

ppp

TROISIÈME PARTIE

Adagio $\text{♩} = 54$

Sopran

28 1 6 1 13 1 1

vi. I

Alt

28 1 6 1 13 1 1

Tenor I
Tenor II

28 1 6 1 13 1 1

Bass

28 1 6 1 13 1 1

52

S. *ff*
0 ghli - ki mu e - - - - ar ghli -

A. *ff*
0 ghli - ki - mu e - - - - ar ghli -

T. I
T. II *ff*
0 ghli - ki mu e - - - - ar ghli -

B. *ff*
0 ghli - ki mu e - - - - ar ghli -

54

S
ki - ta - ton mu te - - - - knon pu

A
ki - ta - ton mu te - - - - knon pu

T
ki - ta - ton mu te - - - - knon pu

B
ki - ta - ton mu te - - - - knon pu *div.*

58

S
e - dhi su _____ to ka - - - - los

A
e - dhi su _____ to ka - - - - los

T
e - dhi su _____ to ka - - - - los

B
e - dhi su _____ to ka - - - - los

68

59

G. *f* i - ma - ste o - li ma - zi ki - klo -

A. *f* i - ma - ste o - li ma - zi ki - klo -

T. *f* *Ten. unis.* i - ma - ste o - li ma - zi ki - klo -

B. *f* i - ma - ste o - li ma - zi ki - klo -

66

me - ni dhen e - chi pli - o dhi - a se

me - ni dhen e - chi pli - o dhi - a se

me - ni dhen e - chi pli - o dhi - a se

me - ni dhen e - chi pli - o dhi - a se

dhen e - e - chi o - dho e - tsi pu ti zo-

dhen e - e - chi o - dho e - tsi pu ti zo-

dhen e - e - chi o - dho e - tsi pu ti zo-

dhen e - e - chi o - dho e - tsi pu ti zo-

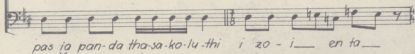
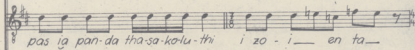
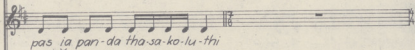
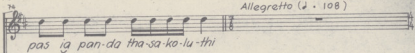
73
i _____ su cha - la - ses o - pu kiam

i _____ su cha - la - ses o - pu kiam

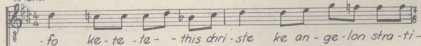
i _____ su cha - la - ses o - pu kiam

i _____ su cha - la - ses o - pu kiam

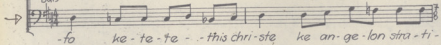
Allegretto (♩ = 108)



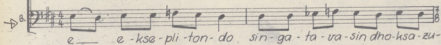
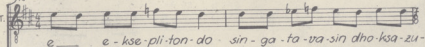
76 Tenor



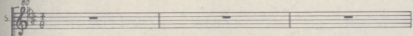
Barb

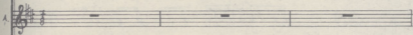


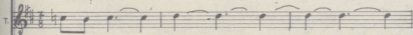
78

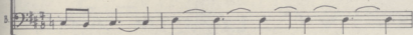


80

S. 

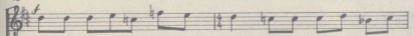
A. 

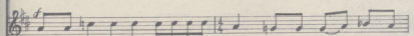
T. 
se tin

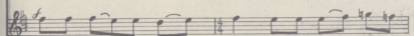
B. 
se tin

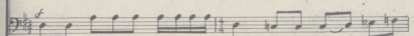
sin in

83


i - zo - i - - en ta - - fo ke - te - te - this chri -


ne ne ne ne na ne ne ne ne na ke - te - te - this chri -


i - zo - i - - en ta - - fo ke - te - te - this chri -


ne ne ne ne na ne ne ne ne na ka - te - te - this chri -

85

- ste ke an - ge - lon stra - tie e - e - kse - pli - ton - do

- ste ne ne ne na ne ne ne na ne - e - kse - pli - ton - do

- ste ne ne ne na ne - e - kse - pli - ton - do

- ste ne ne ne na ne - e - kse - pli - ton - do

87

sin - ga - ta - va - sin dho - ksa - zu - se tin sin

sin - ga - ta - va - sin dho - ksa - zu - se tin sin

sin - ga - ta - va - sin dho - ksa - zu - se tin sin

sin - ga - ta - va - sin dho - ksa - zu - se tin sin

85 *Andante* (♩ = 60) 73

in *P*

in *P*

in *P*

in *P*

91 *Adagio* (♩ = 54)

7 1 2 1 2 2 3 10

7 1 2 1 2 2 3 10

7 1 2 1 2 2 3 10

7 1 2 1 2 2 3 10

Quatrième Partie

Allegro vivace (♩. 176)

88

v. I

88

v. II

90

ff

ji - ri - ze ji - ri - ze te - los em -

ff

ji - ri - ze ji - ri - ze te - los em -

ff

ji - ri - ze ji - ri - ze te - los em -

ff

ji - ri - ze ji - ri - ze te - los em -

85

-be - ni sto si - man - di - ri - o

-be - ni sto si - man - di - ri - o

-be - ni sto si - man - di - ri - o

-be - ni sto si - man - di - ri - o

86

ke t'a - ne - ve - ni ta i - chni

ke t'a - ne - ve - ni ta i - chni

ke t'a - ne - ve - ni ta i - chni

ke t'a - ne - ve - ni ta i - chni

39

a - la - zon - das spu - dha - chti - ka

a - la - zon - das spu - dha - chti - ka

a - la - zon - das spu - dha - chti - ka

a - la - zon - das spu - dha - chti - ka

402

Tenor

806

mf

ste - - - ki mi - - ri - ze - ze -

106

- te is ton a - e - ra ma - - - vri ma - vri ma -

110

- vri - ma - vri mi - te - ra

114

ke si - lo - ji - ze - te sang ka - ti -

118

na the - le na thi - mi - thi

121

ste - na thi - mi - thi

124

- - - - ki mi - - - ri - ze - - ze -

mi - - - ri - ze ze - te is

127

- te is ton a - e - ra ma - - - - - uri

ton a - e - ra ma - - - - - uri ma - uri

130

ma - uri ma - - - uri ma - - - - uri mi

ma - - - uri ma - - - - - uri mi - te - - -

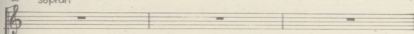
133

- te - - - - - ra ke si - lo -

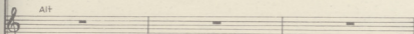
- - - - - ra ke si - lo - ji - - -

436 Sopran

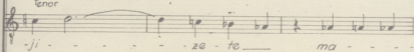
79



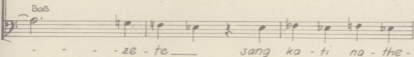
Alt



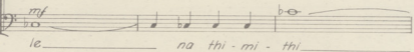
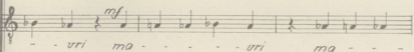
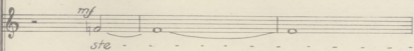
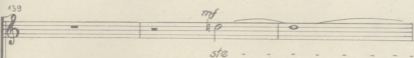
Tenor



Bass



439



141

- ki mi - - - ri - ze

- - - ki mi - - - ri - ze - - ze -

- vri ma - vri mi - te - ra mi -

ma - vri mi - te - ra mi -

145

- ze - te - is - thon a - e - ra ma - - -

te - ist - thon a - e - ra ma - - - vri

- te - ra ma - vri mi - te - ra ma - - -

- te - ra ma - vri mi - te - ra ma - -

446

- vri ma - vri ma - - vri ma - - -
 ma - vri ma - - - vri ma - - - - vri mi -
 - vri ma - vri ma - - - - - - - vri mi -
 - - - - vri ma - vri ma - - - - -

451

vri mi - te - - - - - - - - - ra, mi - te - ra
 te - - - - - ra mi - te - ra
 te - - - - - ra mi - te - ra
 vri mi - te - - - - - - - - - ra mi - te - ra

154

ste - - - ki mi - - - ri - ze

ste - - - ki mi -

ste - - - ki mi - - -

ste - - - ki

157

ze - te is ton a - e - ra ma - - -

ri - ze - - ze - te is ton a - e - ra

ri - ze - - ze - te is ton a - e - ra ma -

mi - - - ri - ze - ze - te is ton a -

160

- vri ma - vri ma - - - - - vri ma -

ma - - - - - vri ma - vri ma - - - -

- - - - - vri ma - vri ma - - - - - vri

- e - ra ma - - - - - vri ma - - vri

163

- - - - - vri ma - *pp sub.*

- vri ma - - - - - vri ma - *pp sub.*

ma - - - - - vri ma - *pp sub.*

ma - - - - - vri ma - *pp sub.*

166

uri mi-te-ra ke-si-lo-ji-ze-ze-

uri mi-te-ra ke-si-lo-ji-ze-ze-

uri mi-te-ra ke-si-lo-ji-ze-ze-

uri mi-te-ra ke-si-lo-ji-ze-ze-

169

te-is-ton-a-e-ra-san

te-is-ton-a-e-ra-san

te-is-ton-a-e-ra-san

te-is-ton-a-e-ra-san

192

ka - ti na - the - le na - thi - mi - thi

ka - ti na - the - le na - thi - mi - thi

ka - ti na - the - le na - thi - mi - thi

ka - ti na - the - le na - thi - mi - thi

195

ff
ston ti - cho si - ri - za ski - ffi ki -

ff
ston ti - cho si - ri - za ski - ffi ki -

ff
ston ti - cho si - ri - za ski - ffi ki -

ff
ston ti - cho si - ri - za ski - ffi ki -

177 178

ta - i ghli - ko - li - pu - me - ni cha - mo - je -

ta - i ghli - ko - li - pu - me - ni cha - mo - je -

ta - i ghli - ko - li - pu - me - ni cha - mo - je -

ta - i ghli - ko - li - pu - me - ni cha - mo - je -

180

la - i ka - ta taen da - fi - a chor - ta pi -

la - i ka - ta taen da - fi - a chor - ta pi -

la - i ka - ta taen da - fi - a chor - ta pi -

la - i ka - ta taen da - fi - a chor - ta pi -

112 87

kra

kra

kra *ston* *ti - cho* *si - - -*

kra *ston* *ti - cho* *si - - -*

116

- - - *ri -*

- - - *ri -*

190
 - - - - -
p
 stan ti - - - - - cho

p
 stan fi - - - - - cho

p
 - za ne ne ne ne ne ne ne ne ne ne

p
 - za ne ne ne ne ne ne ne ne ne ne ne ne

193
 si - - - - -

si - - - - -

ne ne ne ne ne ne ne ne ne ne

ne ne ne ne ne ne ne ne ne ne ne

19

ne ne ne ne ne ne ne

ne ne ne ne ne ne ne

ne ne ne

197

ri - za ka

ri - za

ne ne ne ne

ne ne ne ne ka

90

200

ta ta si - - gne - fa ka -

ka - - - to ka ta si - -

ka - - - ta ta si - -

ta ta si - -

103

ta ta ste - - -

gne - fa ka - ta

gne - fa ka - ta

gne - fa ka - ta ta -

90 91

ste - - - - - ria

ria

ria

ste - - - - - ria

212 *Poco meno* (♩ = 156)

Tenor I VI. I Dan Dan

Tenor II Dan Dan

Bass I Dan Dan

Bass II Dan Dan

219

T. I Dan Dan Dan Dan Dan

T. II Dan Dan Dan Dan Dan

B. I Dan Dan Dan Dan Dan

B. II Dan Dan Dan Dan Dan

222

T. I Dan Dan Dan Dan Dan Dan Dan Dan

T. II Dan Dan Dan Dan Dan Dan Dan Dan

B. I Dan Dan Dan Dan Dan Dan Dan Dan

B. II Dan Dan Dan Dan Dan Dan Dan Dan

215 93

Dan Dan Dan Dan

Dan Dan Dan Dan

Dan Dan Dan Dan

Dan Dan Dan Dan

218

Dan Dan Dan Dan Dan Dan

Dan Dan Dan Dan Dan Dan

Dan Dan Dan Dan Dan Dan

Dan Dan Dan Dan Dan Dan

251

Sopr. I u. II

Dan Dan Dan Dan

Alt I u. II

Dan Dan Dan Dan

Tenor I u. II *div*

Dan Dan Dan Dan Dan Dan

Bab I u. II *div*

Dan Dan Dan Dan Dan Dan

255

Tempo primo (♩. 176)

Dan— Dan Dan Dan. ka - ta ta

Dan— Dan Dan Dan. ka - ta ta

Dan— Dan Dan Dan. ka - ta ta

Dan— Dan Dan Dan. ka - ta ta

127 95

si-gne-fa ka-ta-t'a-ste-ria tre-mo-ma-

si-gne-fa ka-ta-t'a-ste-ria tre-mo-ma-

si-gne-fa ka-ta-t'a-ste-ria tre-mo-ma-

si-gne-fa ka-ta-t'a-ste-ria tre-mo-ma-

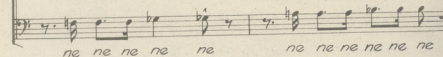
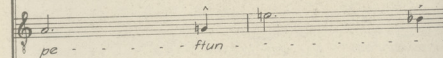
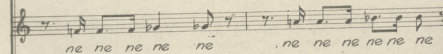
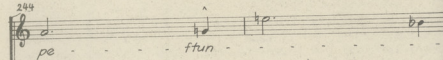
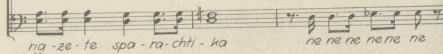
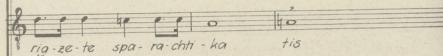
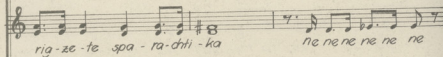
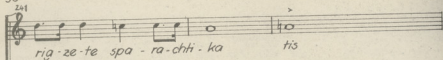
139

-nja-zon-das ri-chti ta che-ria ke klej ke

-nja-zon-das ri-chti ta che-ria ke klej ke

-nja-zon-das ri-chti ta che-ria ke klej ke

-nja-zon-das ri-chti ta che-ria ke klej ke



246

ne ne ne ne ne ne ne ne ne ne ne ne

ne ne ne ne ne ne ne ne ne ne ne ne

248

pi - ta ne ne ne ne ne ne ne ne ne ne ne ne

ne ne ne ne ne ne ne ne ne ne ne ne

pi - ta ne ne ne ne ne ne ne ne ne ne ne ne

ne ne ne ne ne ne ne ne ne ne ne ne

254

ne ne ne ne ne ne ne ne ne ne ne ne

ne ne ne ne ne ne ne ne ne ne ne ne

ne ne ne ne ne ne ne ne ne ne ne ne

- ri - - - - ze ji - - - -

253

ne ne ne ne ne ne ne ne ne ne ne ne

ne ne ne ne ne ne ne ne ne ne ne ne

ne ne ne ne ne ne ne ne ne ne ne ne

ne

355

ne ne ne ne _____ ji

ne ne ne ne _____ ne ne ne ne ne ne ne

ne ne ne ne _____ ne ne ne

ri - ze _____ ji

258

ri - ze ji - ri

ne ne ne ne ne ne ne ne ne ne ne ne

ne ne ne ne ne ne ne ne ne ne ne

ri - ze ji

260

- 20 - - - - - te - - - - -

ne ne ne ne ne ne ne ne ne ne ne ne

ne ne ne ne ne ne ne ne ne ne

264

- los em - be - - - - ni -

ne ne ne ne - - - - -

ne ne ne ne ne ne ne ne - - - - -

- 11 - 20 - - - - -

105 101

ji - ri - ze ji - ri - ze

ji - ri - ze ji - ri - ze

ji - ri - ze ji - ri - ze

ji - ri - ze ji - ri - ze

110

te - los em - be - ni sto si - man

te - los em - be - ni sto si - man

te - los em - be - ni sto si - man

te - los em - be - ni sto si - man

73

di - ri - o ke t'a - ne - ve - ni ta i - chni

di - ri - o ke t'a - ne - ve - ni ta i - chni

di - ri - o ke t'a - ne - ve - ni ta i - chni

di - ri - o ke t'a - ne - ve - ni ta i - chni

ff

a - la - zon - das spu - dhu - chti - ka

a - la - zon - das spu - dhu - chti - ka

a - la - zon - das spu - dhu - chti - ka

a - la - zon - das spu - dhu - chti - ka

280 67

67

67

67

314

ff
i - ton stin a - la - li ti mo - na -

ff
i - ton stin a - la - li ti mo - na -

ff
i - ton stin a - la - li ti mo - na -

ff
i - ton stin a - la - li ti mo - na -

Detailed description: This block contains the musical notation for measures 314 through 317. It consists of four staves. The top staff is a vocal line in treble clef with lyrics 'i - ton stin a - la - li ti mo - na -'. The second staff is a vocal line in treble clef with the same lyrics. The third staff is a vocal line in bass clef with the same lyrics. The fourth staff is a piano accompaniment in bass clef with the same lyrics. The music is in 3/4 time and includes dynamic markings such as *ff* and *yo.*

318

ksi - a stron - gi - lo - fen - ga - ri fo - to - chi -

ksi - a stron - gi - lo - fen - ga - ri fo - to - chi -

ksi - a stron - gi - lo - fen - ga - ri fo - to - chi -

ksi - a stron - gi - lo - fen - ga - ri fo - to - chi -

Detailed description: This block contains the musical notation for measures 318 through 321. It consists of four staves. The top staff is a vocal line in treble clef with lyrics 'ksi - a stron - gi - lo - fen - ga - ri fo - to - chi -'. The second staff is a vocal line in treble clef with the same lyrics. The third staff is a vocal line in bass clef with the same lyrics. The fourth staff is a piano accompaniment in bass clef with the same lyrics. The music is in 3/4 time.

353

si - a san tim pro - to - pla - sti pro - to - ni -

si - a san tim pro - to - pla - sti pro - to - ni -

si - a san tim pro - to - pla - sti pro - to - ni -

si - a san tim pro - to - pla - sti pro - to - ni -

355

chia

chia

chia o - - mos i dhi - -

chia ^{unis.} o - - mos i dhi - -

359

105

sti
sti

363

o - - - mas l - -
o - - - - mos i - -
chi ne ne ne ne ne ne ne ne ne
chi ne ne ne ne ne ne ne ne ne ne

365

dhi

dhi

ne ne ne ne ne ne ne ne ne ne

ne ne ne ne ne ne ne ne ne ne

369

ne

ne

ne ne ne ne ne ne ne

ne ne ne ne ne ne ne ne ne ne

310 107

- - - sti - chi pra - - - -
 - - - sti - chi
 ne ne ne
 ne kra - - - zi sfi - chta - pra - - - -

313

- chni ta si - - ta si - - man -
 pra - - - - chni ta si - -
 pra - - - - chni ta si - -
 - chni ta si - - ta si - - man -

376

dra kra - - zi kra - - - zi
 - - - - - man - dra ta si - - -
 - - - - - man - dra ta si - - -
 dra kra - - - zi kra - - - zi

379

kra - - zi kra - - - zi
 - - ta si - - - man - dra
 - - ta si - - - man - dra
 kra - - - zi kra - - - zi

403 *Presto* (♩ = 156) 109

1 14 Tenor I dan dan

1 14 Tenor II dan dan

1 14 Bass I dan dan

1 14 Bass II *attacca* dan dan

419

dan dan dan dan

dan dan dan dan

dan dan dan dan

dan dan dan dan

42 Sopran

glan - -

Alt

glan - -

Tenor

dan dan dan dan dan dan dan dan

Bass

dan dan dan dan dan dan dan dan

425

- ta si-man - - dra tis e-kli-si-as glan_____

- ta si-man - - dra tis e-kli-si-as glan_____

dan dan dan dan

dan dan dan dan

418

— dan dan dan dan dan dan dan

dan dan dan dan dan dan dan

430

Dan Dan Dan Dan Dan

Dan Dan Dan Dan Dan

433

Dan_ Dan Dan Dan Dan_ Dan Dan Dan

Dan_ Dan Dan Dan Dan_ Dan Dan Dan

436

glan_ ta si-ma-

glan_ ta si-ma-

Dan_ Dan

Dan_ Dan

430 413

- ndra _____ tis _____

- ndra _____ tis _____

Dan Dan _____ Dan _____

Dan Dan _____ Dan _____

440

_____ tis e - ri - mi - - - -

_____ tis e - ri - mi - - - -

Dan Dan Dan Dan _____ Dan Dan

Dan Dan Dan Dan _____ Dan Dan

450

- la - - - o maf - fa ta kse - - me -

- la - - - o maf - fa ta kse - - me -

Dan Dan Dan Dan Dan

Dan Dan Dan Dan Dan

Detailed description: This system contains four staves. The first two are vocal staves with lyrics. The third and fourth are piano accompaniment staves with rhythmic patterns and the word 'Dan' written below the notes.

453

- tra the na me - tra - - - o ta dhig tus

- tra the na me - tra - - - o ta dhig tus

Dan Dan Dan Dan Dan

Dan Dan Dan Dan Dan

Detailed description: This system contains four staves. The first two are vocal staves with lyrics. The third and fourth are piano accompaniment staves with rhythmic patterns and the word 'Dan' written below the notes.

456

mni - - ma - ta ka - thi - mer - na

mni - - ma - ta ka - thi - mer - na

— Dan Dan Dan Dan

— Dan Dan Dan Dan

459

ka - thi - mer - na

ka - thi - mer - na

Dan Dan dan ta - si - ma

Dan Dan dan ta - si - ma

463 *f* Sopr. *Largo* ($\text{♩} = 52$) 117

ka - thi - mer - na

3 3

f Alt. *pp*

ka - thi - mer - na

473

1 1 1 1 3 3 1 1 1 3 1

490 Tenor *Andante* ($\text{♩} = 60$)

Na

2 2 2

Bass *ppp*

Na

499

Largo (♩ = 50)

19

19

19

v. I

Detailed description: This block contains three systems of musical notation. The first system is a single treble clef staff with a key signature of one flat (Bb) and a common time signature (C). It shows measures 19 and 20 as rests, followed by measure 21 with a melodic line starting on G4 and moving up to Bb4. A 'v. I' marking is present below the staff. The second system is a single treble clef staff with a key signature of one flat, showing measures 19 and 20 as rests, followed by measure 21 as a whole rest. The third system consists of two staves: a treble clef staff with a key signature of one sharp (F#) and a common time signature, and a bass clef staff with a key signature of one flat. Both show measures 19 and 20 with melodic lines, followed by measure 21 as a whole rest.

sta - fi - lae per - - -

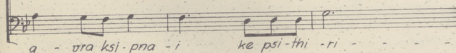
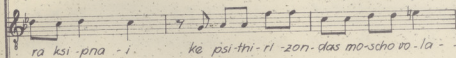
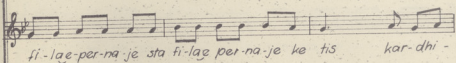
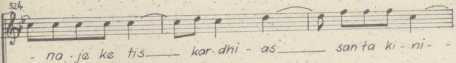
sta -

na pui dhro - so - vo - li au -

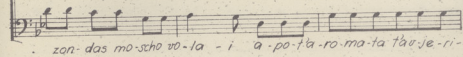
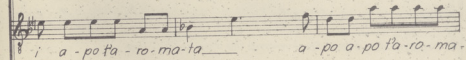
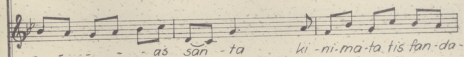
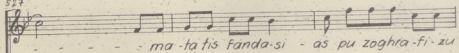
na pui dhro - so - - - - vo - li.

Detailed description: This block contains four systems of musical notation with lyrics. The first system is a single treble clef staff with a key signature of two flats (Bb, Eb) and a common time signature. It shows measure 522 as a rest, followed by measure 523 with a melodic line starting on G4 and moving up to Bb4. The lyrics 'sta - fi - lae per - - -' are written below. The second system is a single treble clef staff with a key signature of two flats, showing measure 522 as a rest, followed by measure 523 as a whole rest. The lyrics 'sta -' are written below. The third system consists of two staves: a treble clef staff with a key signature of two flats and a common time signature, and a bass clef staff with a key signature of two flats. Both show measure 522 as a rest, followed by measure 523 with a melodic line starting on G4 and moving up to Bb4. The lyrics 'na pui dhro - so - vo - li au -' are written below. The fourth system consists of two staves: a treble clef staff with a key signature of two flats and a common time signature, and a bass clef staff with a key signature of two flats. Both show measure 522 as a rest, followed by measure 523 with a melodic line starting on G4 and moving up to Bb4. The lyrics 'na pui dhro - so - - - - vo - li.' are written below.

524



527



530

ne tin ef-ti-chu - - - - - a ptu zoghrati-zu
 - si - - - as pu zo-ghrati - - zu - ne tin ef - ti -
 - ta t'au-je-ri - na t'au-je-ri - na a - po ta -
 na a - po ta - ro - ma - ta t'au-je-ri -

535

ne tin ef-ti - chi - - - - - a - - - - -
 chi - - - - -
 ro - ma - ta a - po ta - ro - ma - ta t'au-je-ri - na a - po ta -
 na -

536

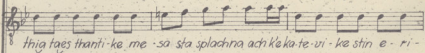
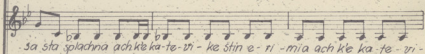
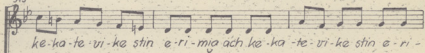
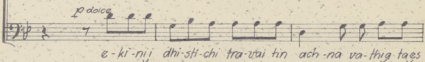
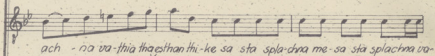
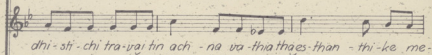
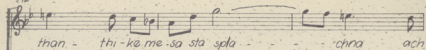
ro - - ma-ta-tav-je-ri-na

539

p dolce
e - ki-nij dhi-sti-chi tra-vaj tin ach - na za-thu-tags

p dolce
e - ki-nij

p dolce
e - ki-nij dhi-sti-chi tra-vaj tin



548

mia stin e-ri-mia

ke stin e-ri-mia

mia stin e-ri-mia

mia stin e-ri-mia

551

ppp

me li-pjen-gar-dhi-a e-the-o ru-se

554

3

o-la ta mni-ma-la ke ta me-tru-se

558

2

me tar-gho

561

ki-ni-ma tis ke-fa-lis

Fine

