

(Flute 1) en Basson 1
Parcours: Nuvoletti, Amira, au 2^e et 3^e mes instruments

CANTO GENERAL

Pablo Neruda

Mikis Theodorakis

America Insurrecta

Andante 2-60

Musical score for CANTO GENERAL, America Insurrecta. The score includes staves for Solo, SOPRANI, ALTI, TENORI, BASSI, GUITARE 1 classique, GUITARE 2 12 cordes, GUITARE 3 électrique (with dynamics *Sim*, *Mim*, *Sim*), FLUTE BOUZOUKI 1, 2, and 3, PIANO 1 and 2, C. BASSE, and TIMPANI. The score is in 4/4 time and includes a 4-measure rest for the Solo part.

© 1977 by Mikis Theodorakis
Musica Constantinooupolicos - 36, Neo-Smironi - Athènes - Greece

Tous droits réservés

NOTA

*Si, se complica los Buzones, por las flautas
alors il est eviter qu'on joue dans le registre des flutes. C'est à dire plusieurs fois à une 8^e d'octaves*

Solo Nu . e . stro tier . ra — an — cha
 5. tier . ra
 A. Nu . e . stro tier . ra — an — cha
 T. tier . ra
 B. Nu . e . stro tier . ra — an — cha

G. 1^a Mi m
 G. 2^a Mi m Fa#m
 G. 3^a

Fl. 1^a
 Fl. 2^a
 Fl. 3^a

P.
 P. 2^a

C. B.
 Cer. 1^a
 Tam.
 O. C.
 Timp.



C. B.
 Cer. 1^a
 Tam.
 O. C.
 Timp.

1

m!

Solo
ma - res bra - zos bo - cas U - na ca - la - da si - la - ba i - bo - arden to

S.
ma - res bra - zos bo - cas

A.
ma - res bra - zos bo - cas

T.
ma - res bra - zos bo - cas

B.
ma - res bra - zos bo - cas

G. 1^a F#M Sol M F#M Mi m F#M Mi m Si m

G. 2^a

G. 3^a

1^a

2^a

3^a

P. 1^a

P. 2^a

C. B.

1 Cel. 

2 T. Tam

3 G. C.

Temp.

✓

[Handwritten signature]

Solo

con _ gre gan do la ro . so cla . des fi . no has . ta que las pro . de ras tre . pi . da ron a _ bien tas de me

G. 1^a Mim Si m

G. 2^a

G. 3^a

P. 1^a

P. 2^a

C. B.

Ca. ①

ban. ②

T. Tom ③

Tom ④

G. ⑤

Timp.

[Handwritten blue scribbles and a circled '0' at the bottom right of the page.]

Solo

ta - les y ga - lo - pes fue du - ra la ver - dad co - mo un a - ra - do

2

nu - e - stro

nu - e - stro

Sim Lam Mim Rm Sim

Cel.

Bong.

T. Tom

T. Tom

G. C.

Timp.

p

Solo

S. Hier - ra an - cha Hier - ra so - le - da - des nu - e - stro tier - ra

A. hier - ra tier - ra da - des nu - e - stro hier - ra

T. hier - ra tier - ra da - des nu - e - stro hier - ra

B. hier - ra an - cha tier - ra so - le - da - des nu - e - stro tier - ra

G. 1^a *Mi m* *Sim* *Fo m*

G. 2^a

G. 3^a

RT 1^a

RT 2^a

RT 3^a

P. 1^a

P. 2^a

C. B.

Mohl.

Claves

2. Bong

1. T. Tom

2. T. Tom

3. G. C.

Timb

Solo

S.

A.

T.

B.

hun - dí sus pro - pa - gan - das ger - mi - na - les y na - ció en la se - cre - ta pri - ma - ve - ra
 el de - se - o hun - dí pro - pa - gan - das pri - ma - ve
 el de - se - o hun - dí pro - pa - gan - das pri - ma - ve
 el de - se - o hun - dí pro - pa - gan - das pri - ma - ve

O. 1ª

O. 2ª

O. 3ª

Sol M La M Fa#M Sol M Fa#M Mi m Fa#M Si m Fa#M Mi m Fa#M

P. 1ª

P. 2ª

C. B.

P. 1ª

P. 2ª

C. B.

1ª

2ª

3ª

4ª

5ª

G. C.

Timp.

Platto

lute

1ª

2ª

3ª

4ª

5ª

G. C.

Timp.

Platto

*Propositi
mi TAM
mi mi TAM*

Solo
5
A
T.
B.
G.¹
G.²
G.³
Fl.¹
Fl.²
Fl.³
P.¹
P.²
C.B.
1 Meral.
2 Bong.
3 Tom
4 Tamb.
G.C.
Timp.

fue col - la - da su - flor fue re - cha - za da sure u - ni - on de luz
ra fue col - la - da fue re - cha - za de luz
fue col - la - da fue re - cha - za da u - ni - on de luz
ra fue col - la - da fue re - cha - za de luz
ra fue col - la - da fue re - cha - za de luz

Si m. Fog M. Sol M. Fog M.

luz

*Bongus
TAM
TAM
Pump
Cajita*

4

Solo

Fuè com.po.di.da - la je.va - du.ra co.le.chi - va el

S.

A.

T.

B.

G. 1^a
F#M

G. 2^a

G. 3^a

Fl. 1^a

Fl. 2^a

Fl. 3^a

P. 1^a

P. 2^a

C. B.

1. Mel.

2. Bong.

3. TOM
Addition

4. T. Tom
Caisse
Mappa - T. Tom
CAISS

5. Plectro
G. C.

Timp.

more March tempo

Solo

be - so de las ban - de - ras es - con di - das pe - ro sur - tió rom - piendo las pa - ren - des

S.

A.

T.

B.

G. 1ª

G. 2ª

G. 3ª

R. 1ª

R. 2ª

R. 3ª

P. 1ª

P. 2ª

C. B.

Bong

Tom

Caisse

Balto

S.

Timp.

mf *mf* *mf* *mf*

$\text{♩} = 80$

(5)

SOLO PERCUSSION

WOOD-BLOCKS

BONGOS

TOM-TOM

TOM-TOM

TRUMPET

Timp.

1

2

3

4

5

Timp.

1

2

3

4

5

Timp.

Mute-Timpani in G.A. CASSA

Solo

♩ = 80

El pue - blo os - cu - ro fue - so co - pio

ne ne ne ne ne

stacc

G. 1^a

G. 2^a *Sim*

G. 3^a

Fl. Bz. 1^a

Fl. Bz. 2^a

Fl. Bz. 3^a

P. 1^a

P. 2^a

C. B.

WOOD BLOCK 1

WDRG 2

T. TOM 3

T. TOM 4

GA. CAJA 5

T. TOM

76

Solo

6 3 3 5

stacc. *f* *mf* *mf*

Re - ci - bio la sub - stan - ci a re - cha - za - da -

S. *mf* ne ne ne ne ne ne ne ne ne ne

A. *mf* ne ne ne ne ne ne ne ne ne ne

T. *mf* ne ne ne ne ne ne ne ne ne ne

B. *stacc.* *f* *mf* *mf* ne ne ne ne ne ne ne ne ne ne

G. 1^a *Mi m* *Si m* *FoFM* *Si m* *Mi m* *FoFM* *Si m*

G. 2^a

G. 3^a

Fl. Bz. 1^a

Fl. Bz. 2^a

Fl. Bz. 3^a

P. 1^a

P. 2^a

C. B. 6 3 3 5

1

2

3

4

5

Timp.

60

Solo

A pro - po - go en los li - mi - tes ma -

ne ne ne ne ne ne ne ne ne ne

ne ne ne ne ne ne ne ne ne ne

ne ne ne ne ne ne ne ne ne ne

ne ne ne ne ne ne ne ne ne ne

G. 1^a

G. 2^a *Sim* *Mlm.* *Sim* *Fa#M* *Sim* *La M* *Sol M*

G. 3^a

Fl. 1^a

Fl. 2^a

Fl. 3^a

P. 1^a

P. 2^a

C. B.

1

2

3

4

5

Timp.

60

Solo
 2 5 6 2
 li . mi . tes ma . ri . ti . mos *mf* y sa . llon con
 S. ne ne ne ne ne ne ne ne ne ne ne ne ne ne *mf*
 A. ne ne ne ne ne ne ne ne ne ne ne ne ne ne *mf*
 T. ne ne ne ne ne ne ne ne ne ne ne ne ne ne *mf*
 B. ne ne ne ne ne ne ne ne ne ne ne ne ne ne *mf*

G. 1^a Sol M La7 ReM Sim La M Sol M F#m Sim
 G. 2^a
 G. 3^a

Fl. Bz. 1^a
 Fl. Bz. 2^a
 Fl. Bz. 3^a

P. 1^a

P. 2^a

C. B. 2 5 6 2

1
 2
 3
 4
 5
 Timp

60

20

Solo
S
A
T
B

la pa-gi-nas gol-pe-a-da

mf f mf

ne ne

G. 1
G. 2
G. 3

Sim La M Sim La M Sol M Fa#m

Fl. 1
Fl. 2
Fl. 3

P. 1
P. 2

C. B.

1
2
3
4
5
Timp.

Solo

5 6 2 5 6

y con la pri.ma - ve - ra en el ca - mi - no

Soprano: ne ne ne ne ne ne ne ne ne ne ne ne ne ne

Alto: ne ne ne ne ne ne ne ne ne ne ne ne ne ne

Tenore: ne ne ne ne ne ne ne ne ne ne ne ne ne ne

Basso: ne ne ne ne ne ne ne ne ne ne ne ne ne ne

G. 1^a: Fa#m Sim La M SolM Re7 Sim La M SolM Sim

G. 2^a

G. 3^a

Fl. 1^a

Fl. 2^a

Fl. 3^a

P. 1^a: d 16

P. 2^a

G. B.

1 2 3 4 5

Mutta TRIUMPH in CASSA

Timp.

Solo **6** ho . ra deo yer — ho . ra de me . di . o di . a ho . ra de ho y o tra . vez —

S Ho . ra deo yer —
 A Ho . ra deo yer —
 T Ho . ra deo yer —
 B Ho . ra deo yer —

G. 1^a *B7* *sim* *La M Sol M*

G. 2^a *sim* *La M Sol M* *sim*

G. 3^a *sim*

Fl. 1^a

Fl. 2^a

Fl. 3^a

P. 1^a *6*

P. 2^a

C. B.

1

2

3

4

Timp.

GA. CASBA



Solo

nu . to mu . er . to y el que na . ce en la e . ri . za . da e dad de la men . ti

5

nu . to mu . er . to y el que na . ce en la e . ri . za . da e dad de la men . ti . ne ne ne ne ne ne

A

nu . to mu . er . to y el que na . ce en la e . ri . za . da e dad de la men . ti . ne ne ne ne ne ne

T

nu . to . mu . er . to y el que na . ce en la e . ri . za . da e dad de la men ti . ne ne ne ne ne ne

B

nu . to mu . er . to y el que na . ce en la e . ri . za . da e dad de la men . ti . ne ne ne ne ne ne

G. 1^a

Si m La M Si m La M Si m Si m La M Si m La M

G. 2^a

G. 3^a

Fl. 1^a

Fl. 2^a

Fl. 3^a

P. 1^a

P. 2^a

C. B.

1

2

3

4

5

Timp.

Plato

Solo

Soprano (S): na Pa - tri - a na - ci - ste de los le - nō -

Alto (A): ne ne ne ne ne fi na

Tenore (T): ne ne ne ne ne li na

Basso (B): ne ne ne ne ne li na Pa - tri - a na - ci - ste de los le - nō -

G. 1^a: Sim La M Sim La M Sol M Foll m

G. 2^a: Sim

G. 3^a

Fl. 1^a

Fl. 2^a

Fl. 3^a

Cl. 1^a

Cl. 2^a

C. B.

1

2

3

4

5

Timp.

Handwritten red text: ~~...~~



26

Solo

do nes De hi . jos sin bo . u . ti . zar

5 ne ne ne ne ne ne ne ne ne ne

A ne ne ne ne ne ne ne ne ne ne De hi . jos sin bo . u . ti . zar

T ne ne ne ne ne ne ne ne ne ne

B do ne ne ne ne ne ne ne ne ne ne De hi . jos sin bo . u . ti . zar

G. 1st For M Sim Mm For M Sim

G. 2nd

G. 3rd

F. 1st Bz

F. 2nd Bz

F. 3rd Bz

P. 1st

P. 2nd

C. B.

1

2

3

4

5

Timp.

Solo

de car-pin, te - ras De los que die - ron

ne ne ne ne ne ne ne ne ne ne

A. de car-pin, te ras ne ne ne ne ne ne ne ne ne ne

T. ne ne ne ne ne ne ne ne ne ne

B. de car-pin, te ne ne ne ne ne ne ne ne ne ne

G. 1^a *Sim* *Fa#M* *Sim* *Mi m* *Sim* *Fa#M* *Sim*

G. 2^a

G. 3^a

1^a

2^a

3^a

P.

P. 2^a

C. B.

1

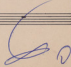
2

3

4

5

Timp.



Solo

co, ma un a - ve ex, tra - ña u - na go, ta de san, gre vo - la, do, re

ne ne ne ne ne ne
ne ne ne ne ne ne
ne ne ne ne ne ne
ne ne ne ne ne ne

6

Sim La M Fa#m Mim Sim

1
2
3
4
5

Timp

60

Solo

5. ne ne ne ne cor - pin

A. ne ne ne ne cor - pin

T. ne ne ne ne De hi - jos sin ba - u - ñ - zar

B. ne ne ne ne y ho - y ma - ce - ras de nu - e - vo du - ra men - te cor - pin

G. 1^o Raf m Sim Mim Raf m Sim Raf m

G. 2^o

G. 3^o

P. 1

P. 2

P. 3

P. 4

C. B.

1

2

3

4

5

Timp.

Handwritten mark resembling a stylized '3' or a flourish.

Musical score for a band and vocal ensemble. The score includes parts for Solo, S, A, T, B, G. 1^a, G. 2^a, G. 3^a, Fl. 1^a, Fl. 2^a, Fl. 3^a, P. 1^a, P. 2^a, C. B., and Timb. The lyrics are: "Des de don de el traí dor y el car ce re ras Des de don de el car ce de car pin re ras Des de don de el traí dor y el car ce".

Handwritten annotations include a circled '8' above the Solo part, a blue circle around the B part, and a red checkmark to the right of the B part. The G. 1^a part has 'Mi m' and 'Fa#M' written below it. The Timb. part has '3', '6', and '6' written above it, and 'TomTom' written below it.

Handwritten signature or initials.

Solo
 6 3 6 3 6 3
 le - ro te - cre - en pa - ra siem - pre su - mer gi - da
 5
 le - ro te - en pa - ra siem - pre su - mer gi - da
 A
 le - ro te - cre - en pa - ra siem - pre su - mer gi - da
 T.
 le - ro en pa - ra siem - pre su - mer gi - da
 B
 le - ro en pa - ra siem - pre su - mer gi - da
 G. 1^a
 Si m
 G. 2^a
 G. 3^a
 FL. 1^a
 FL. 2^a
 FL. 3^a

P.
 1^a
 2^a
 C. B.

1
 2
 3
 4 Tam Tam
 5
 Timp

Solo

S.
A.
T.
B.

des - de don - de el - trai - dor y el car - ce - le - ro te - cre
des - de don - de el - trai - dor y el car - ce - le - ro te - cre
des - de don - de el - trai - dor y el car - ce - le - ro te - cre
des - de don - de el - trai - dor y el car - ce - le - ro te - cre

G. 1^a
G. 2^a
G. 3^a

Fl.
Fl.
Fl.

P. 1^a

P. 2^a
C. B.

1
2
3
4
5

Timp

Solo

6 3 6 700

Ho - y na - ce - ras del

uh pa - ra siem - pre su - mer gi da Ho - y na - ce - ras del

uh pa - ra siem - pre su - mer gi da Ho - y na - ce - ras del

uh pa - ra siem - pre su - mer gi da Ho - y na - ce - ras del

uh pa - ra siem - pre su - mer gi da Ho - y na - ce - ras del

C. 1^a Sim

C. 2^a

C. 3^a

6 3 6 700

Sim L 1 L 1 L 1 L 1 La M

Sim L 1 L 1 L 1 L 1 LAM

Sim L 1 L 1 L 1 L 1 LAM

11

11 1/2

11 1/4

P. 1

P. 2

C. B

1

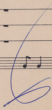
2

3

4

5

Timp.



Solo

V. 1

V. 2

A.

T.

B.

G. 1^a

G. 2^a

G. 3^a

PT. 1^a

PT. 2^a

PT. 3^a

P. 1^a

P. 2^a

C. B.

1

2

3

4

5

Timp.

puer - blo co mo un ton - ces

puer - blo co mo un ton - ces

puer - blo co mo un ton - ces

puer - blo co mo un ton - ces ne ne ne ne ne ne ne ne ne ne

puer - blo co mo un ton - ces ne ne ne ne ne ne ne ne ne ne

La M Sim La M La M Sim Sim Sim La M SolM FaM **Ph#**

Handwritten notes:
 - Red arrows pointing to notes in V. 1 and G. 1^a.
 - Red text: "Liqw Kai 12"
 - Red musical notation: "00000" and "777777"
 - Blue circles around notes in V. 1 and G. 1^a.
 - Blue circles around notes in PT. 1^a, PT. 2^a, and PT. 3^a.



Andante $\text{♩} = 63$
Tempo primo

Solo

Soprano: Nu - e - stra tier - ra an - cha
 tenore: tier - ra
 Alto: Nu - e - stra tier - ra an - cha
 Tenore: tier - ra
 Bass: ne ne ne ne ne
 Bass: ne ne ne ne ne
 Bass: Nu - e - stra tier - ra an - cha

G. 1^a: Mim Sim Sim Mim
 G. 2^a: mim Sim Sim
 G. 3^a: mim Sim

Fl. B. 1^a

Fl. B. 3^a

P.

Z.

C. B.

1

2

3

4

5

T. Tam.

Timp.

Solo

5

A

T

B

G. 1^a

G. 2^a

G. 3^a

R¹

R²

R³

P 1^a

P 2^a

1

2

3

4

T. Tam

G. C.

Timp.

hier - ra so - le - da - des nu - e - stro hier - ra se po - blo de ru -

hier - ra da - des nu - e - stro hier - ra se po - blo de ru -

hier - ra so - le - da - des nu - e - stro hier - ra se po - blo de ru -

hier - ra da - des nu - e - stro hier - ra se po - blo de ru -

hier - ra so - le - da - des nu - e - stro hier - ra se po - blo de ru -

Mim Sim Mim Le⁷ Mim FoM Sim

1

2

3

4

5

60

mo - res bra - zos bo - cas Nu - e - stro

Coro A

5. mo - res bra - zos bo - cas Nu - e - stro

A. mo - res bra - zos bo - cas Nu - e - stro

T. mo - res bra - zos bo - cas Nu - e - stro

B. mo - res bra - zos bo - cas Nu - e - stro

5. mo - res bra - zos bo - cas Hoy sal - dras del - car - bon y del ro - ci - ó

A. mo - res bra - zos bo - cas Hoy sal - dras del - car - bon y del ro - ci - ó

T. mo - res bra - zos bo - cas Hoy sal - dras del - car - bon y del ro - ci - ó

B. mo - res bra - zos bo - cas Hoy sal - dras del - car - bon y del ro - ci - ó

O. 1^a Fa M Sol M Fa M

G. 2^a

O. 3^a

Fl. Br.

P. 1^a

P. 2^a

C. B.

4
5

Timp.

Solo

hier - ra an - cha hier - ra so - le - da - des

S. hier - ra hier - ra da - des

A. hier - ra an - cha hier - ra so - le - da - des

T. hier - ra hier - ra da - des

B. hier - ra an - cha hier - ra so - le - da - des

C
R
A
T
O

C
R
A
T
O

noy lle - ga - ras a sa - cu - dir las puer - tas con ma nos mal tra - ra - des con pe - da - zos de la al -

S. noy lle - ga - ras a sa - cu - dir las puer - tas con ma nos mal tra - ra - des con pe - da - zos de la al -

A. noy lle - ga - ras a sa - cu - dir las puer - tas con ma nos mal tra - ra - des con pe - da - zos de la al -

T. noy lle - ga - ras a sa - cu - dir las puer - tas con ma nos mal tra - ra - des con pe - da - zos de la al -

B. noy lle - ga - ras a sa - cu - dir las puer - tas con ma nos mal tra - ra - des con pe - da - zos de la al -

G. 1st *Mim*

G. 2nd *Mim*

G. 3rd *Mim*

Fl. Bz.

P.

P. 2nd

C. B.

A
T. Tom
S
o. C.

Timp.

Handwritten blue scribble and a red checkmark.

nu - e - stra tier - ra se po - blo de ru - mo - res bra - zos

nu - e - stra tier - ra se po - blo de ru - mo - res bra - zos

nu - e - stra tier - ra con ra - ci - mos de mi - ra - das que no ex - hin - guo la mue -

nu - e - stra tier - ra se po - blo de ru - mo - res bra - zos

nu - e - stra tier - ra se po - blo de ru - mo - res bra - zos

so - bre vi - vien te de ru - mo - res bra - zos

so - bre vi - vien te con ra - ci - mos de mi - ra - das que no ex - hin - guo la mue -

so - bre vi - vien te de ru - mo - res bra - zos

so - bre vi - vien te de ru - mo - res bra - zos

so - bre vi - vien te de ru - mo - res bra - zos

Me m Sol M For M Sol M

Fl Bz

P 1^a

P 2^a

C. B.

C. G.

Timp

4 5 Tam

Rit.

Solo

ba - cas con herra mien, tas hu, ra, nas ar, ma - das ba - jo los ha, ra - pos

ba - cas con herra mien, tas hu, ra, nas ar, ma - das ba - jo los ha, ra - pos

ba - cas con herra mien, tas hu, ra, nas ar, ma - das ba - jo los ha, ra - pos

ba - cas ba - cas con ar - ma - das ba - jo los ha, ra - pos

ba - cas con herra mien, tas hu, ra, nas ar, ma - das ba - jo los ha, ra - pos

bra - zos ba - cas con ar - ma - das ba - jo los ha, ra - pos

bra - zos ba - cas con ar - ma - das ba - jo los ha, ra - pos

bra - zos ba - cas con ar - ma - das ba - jo los ha, ra - pos

bra - zos ba - cas con ar - ma - das ba - jo los ha, ra - pos

G. 1^a *For M*

G. 2^a *Si m*

G. 3^a *For M*

Fl. 1^a *Rit.*

Fl. 2^a *Rit.*

P. 1^a

P. 2^a

C. B.

3 Piatto

4 T. Tam

5 G. C.

Timp.

© 1957
G. Schirmer, Inc.