

①

GRAF RE

SO

②

SO

RE

1

Weg ha-Ben Sie für ein Ge-fühl. im Fuß-weis Horn

SO

SO

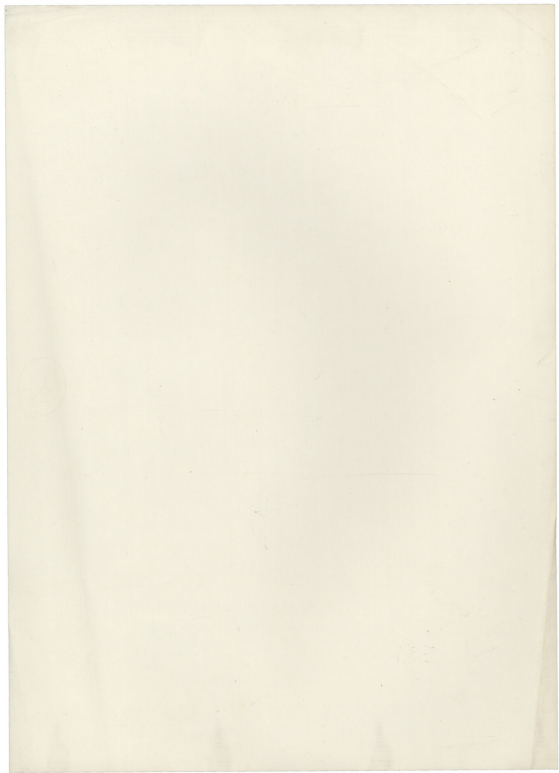
SO

finden Sie - der Bi den Best? Viel leicht wärs in Thüzingen Bes so

SO

LA

weil man da mehr im Wal-de lebt



~~Geoff R~~ RB
 Son
 RE
 melkew - me - ly - zu - he -
 un - wie - we - nig mag - weils

FA#
 S
 m m
 Aggr LA
 zu hng, sich hundert oder zehntausend
 wird's gleich - kalt

LA
 LA
 jetzt oder wird es - heiss?



2

22

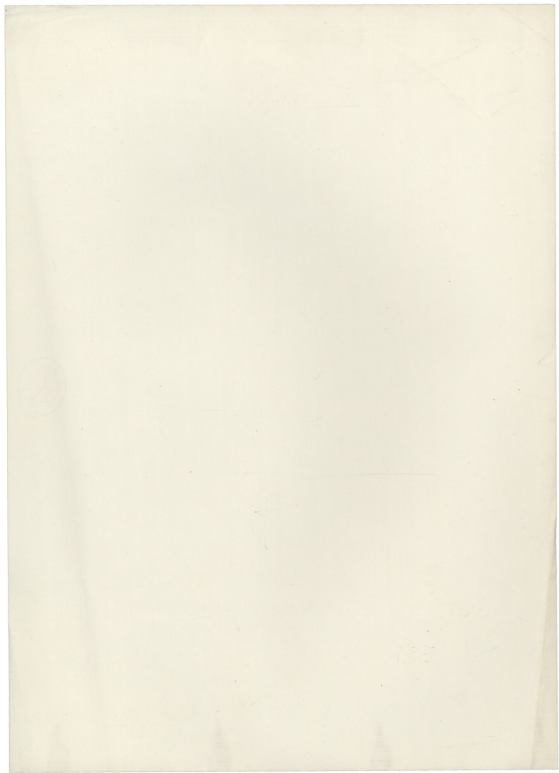
5

vo 482
FA

Drei-Mädchen man er trünket die hat ten hel-les

Sib Do Sib Do lam zem Sib

Horen und ih zen kei ne wem-ker- als man

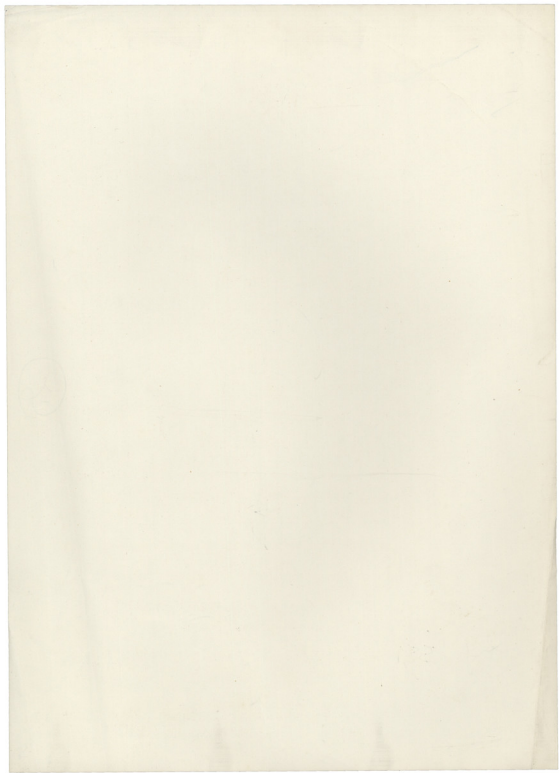


Sib FA Do Sib Do 4^{da}

beim Wasser war - - Die Kühgeleucht im Wasser schim

lan ten Sib — Do Do FA

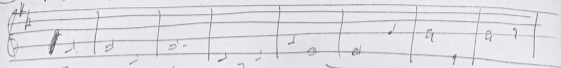
hat sehr wohl ge-se hen gar mancher Bieder manny.



23

③ Rosi RE

LA



E wa ren schön an de re Ta ge. als jetzt ge kom me

RE

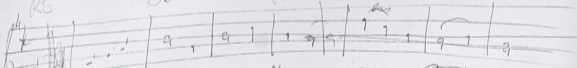
Son

RE

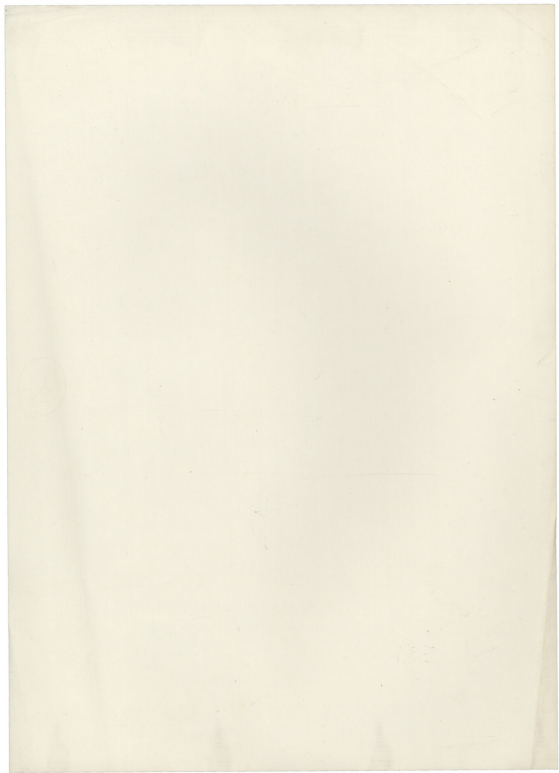
Son

hat

mit



sind freundlich war da das - Me sen ~~jetzt~~ - - ~~schneit~~
jetzt schneit der - Wind



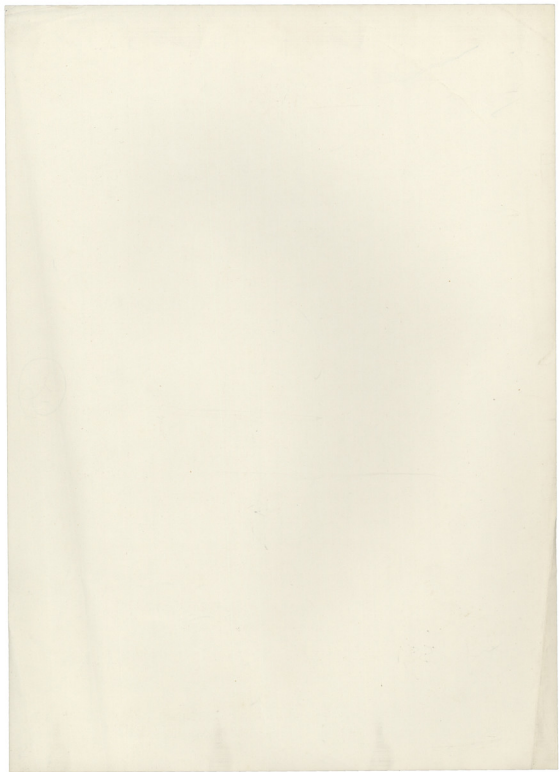


RE So#m So RE RE So#m

Wir können hoffen nicht werden wie oft man Hoff-nung

So LA So So m'

aus der schlung Wir sa-gen Hoff-nung wei-ter



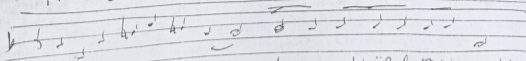
8⁴

So ————— ~~PA~~ So⁷ LA

was jetzt ist ~~nicht~~ nicht ge-
 ist hang —

FA So FA MI la

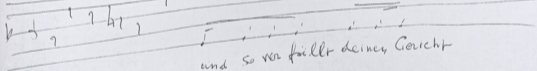
FA 12



das er nicht übel von mir spricht
2 1 1 1 1

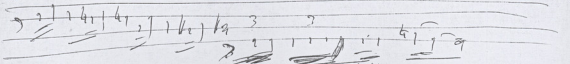
FA von la MI la MI

42



und so von fällt deines Gericht

la m MI FA MI

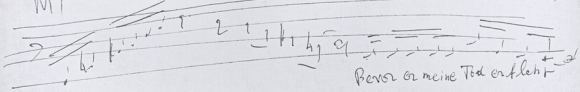


CiB laB sei, den th ~~er~~ stille steht

MI

rem la m MI rem

la m



Bevor er meine Tod erlehrt

MI la - MI - la

Handwritten musical notation on a five-line staff. The notes are written in a cursive style with stems and beams. There are some markings above the staff, possibly indicating fingerings or dynamics.

und wende alle seine Freud

la - re - la - FA MI

Handwritten musical notation on a five-line staff. The notes are written in a cursive style with stems and beams. There are some markings above the staff, possibly indicating fingerings or dynamics.

14 nichts als das Bitterste Leid

