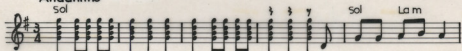
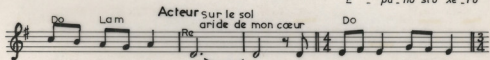


4

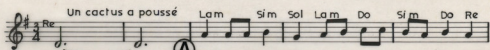
Andantino



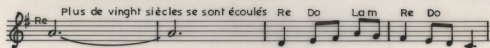
Έ - πά - νω στό ξε - ρό
E - pá - no stó xe - ró



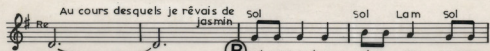
χώ - μα της καρδιάς μου έ - φύτρωσε έ - νας κά -
chó - ma tis kar - diás mou é - ftrosse é - nas ká -



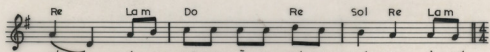
χτος κέ - ρασαν πά - νω ά - πό έ - ξο - σι αι - ώ - νες -
ktos ké - rassan pá - no ά - pó i - ko - si e - ó - nes -



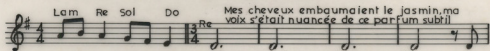
πού ό - νει - ρεύ - ο μαι για - σε - μί -
ρού ο - ní - ré - vo - me yas - se mi -



τά μαλλιά μου μύ - ρι - σαν για - σε -
ta mal - liá mou mi - ris - san yas - se -



μι ή φω - νή μου έ - χε πά - ρει κά - τι ά - πό
mi i fo - ni mou i - che - pá - ri ká - ti ά - πό



τό λε - πτό ά - ρω - μά του τά
tó le - ptó a - ro - má tou τά

C *Lam Lam Sol Re Re Do*

ρούχα μου μύρι - σαν γιασε - μί η ζω - ή μου
 ró.ha mou . mi . ris . san yg . se . mi i zo . i mou

Do Re Sol Re Lam Re Sol Do

είχε πά - ρει κά - τι ά - πό τό λε - πτό ά - ρω - μά
 i . che pá . ri ká . ti a . pó τό lep . τό a . ro . má

Mes habits sentaient le jasmin Re Do Do Re
ma vie c'était nuancée de ce parfum subtil

του **D** ό - μως ό κά - κτος όέν εί - ναι κα -
 tou ó . mas o ká . ktos óen i . ne ka .

Lam Re Sol Lam Do Lam Re Pourtan le cactus n'est pas méchant

χός μο - νά - χα όέν τό ξέ - ρει και φο - θά - ται
 kós mo . ná . ha óen to xé . ri ké fo . vá . te

Il l'ignore - voilà tout - el prend peur E Sol Lam Lam Re Sol Re

χυ - τά ζω τόν κά - κτο με - λαγ - χο - λι -
 ki - tá zo ton ká . kto me . lan . ho - li .

Je regarde ce cactus avec mélancolie Re Do Re Sol Re Sol Re Do Re

κά πό - τε πέ - ρα - σαν χιό - λας τό - σοι αί - ώ - νες -
 ká pó . te pé . ra . san kíó . las τό . si e . ó . nes -

Comment tant de siècles ont - il pu déjà couler? Sol Lam Re

θα ζή - σω αί - λους τό -
 thá zís . so aí . lous τό .

J'en vivrai un nombre égal à venir en écoutant les racines s'accroître dans le sol arri de de mon cœur

σουσ ά - κού - γον - τας τίς ρί - ζες να προ - χω - ρούν
 sous a . kóu . gon . tas tis ri . zes na pro . ho . raún

Sol Lam Re Do Re Lam Re Dans le sol aride de mon cœur.

μέ . σα στό ξε . ρό χῶ . μα τῆς καρ . διᾶς μου .
 mēs . sa stó xe . ró hō . ma tis kar . diās mou .

T. Sol Sol Lam Re Do Lam Re
 'Ε . πά . νω στό ξε . ρό χῶ . μα τῆς καρ . διᾶς μου ἔ .
 Ε . πά . νο στό ξε . ρό hō . ma tis kar . diās mou ἔ .

M. 'Ε . πά . νω στό ξε . ρό χῶ . μα τῆς καρ . διᾶς μου ἔ .
 Ε . πά . νο στό ξε . ρό hō . ma tis kar . diās mou ἔ .

C. 'Ε . πά . νω στο ξε . ρό χῶ . μα τῆς καρ . διᾶς μου ἔ .
 Ε . πά . νο στό ξε . ρό hō . ma tis kar . diās mou ἔ .

T. Do Re Lam Sim
 φύ . τρω . σε ἔ . νας κά . χτος πέ . ρα . σαν πά .
 fi . tras . se é . nas ká . ktos pé - ras . san pá .

M. φύ . τρω . σε ἔ . νας κά . χτος πέ . ρα . σαν πά .
 fi . tras . se é . nas ká . ktos pé - ras . san pá .

C. φύ . τρω . σε ἔ . νας κά . χτος πέ . ρα . σαν πά .
 fi . tras . se é . nas ká . ktos pé - ras . san pá .

T. Sol Lam Do Sol Re Do Lam
 νω ᾶ . πό εἴ . χο . σι αἰ . ῶ . νες κού ὁ . νει . ρεύ . ο .
 no a . pó i - kos . si e - ó - nes pou o - ni - ré - vo .

M. νω ᾶ . πό εἴ . χο . σι αἰ . ῶ . νες κού ὁ . νει . ρεύ . ο .
 no a . pó i - kos . si e - ó - nes pou o - ni - ré - vo .

C. νω ᾶ . πό εἴ . χο . σι αἰ . ῶ . νες κού ὁ . νει . ρεύ . ο .
 no a . pó i - kos . si e - ó - nes pou o - ni - ré - vo .

Re Do Re **(H)** Sol Sol La m Sol

T. *μαι για.σε.μί τά μαλλιά μου μύ.ρι.σαν για.σε.*
me ya.se.mi ta mal.liá mou mý.ris.san ya.se.

M. *μαι για.σε.μί τά μαλλιά μου μύ.ρι.σαν για.σε.*
me ya.se.mi ta mal.liá mou mí.ris.san ya.se.

C. *μαι για.σε.μί τά μαλλιά μου μύ.ρι.σαν για.σε.*
me ya.se.mi ta mal.liá mou mí.ris.san ya.se.

Re Lam Do Re Sol Re La m

T. *μί — ή φω. νή μου εἴ.χε πά.ρει χά.τι ἀ.πό*
mi — i to. ní mou i. he pá.ri ká. ti a. pó

M. *μί — ή φω. νή μου εἴ.χε πά.ρει χά.τι ἀ.πό*
mi — i to. ní mou i. he pá.ri ká. ti a. pó

C. *μί — ή φω. νή μου εἴ.χε πά.ρει χά.τι ἀ.πό*
mi — i to. ní mou i. he pá.ri ká. ti a. po

Lam Re Sol Do Re **(I)** La m

T. *τό λε.πτό ἀ.ρω.μά του τά ρού.χα μου μύ.ρι.*
to le.ptó a.ro.má tou ta rou.ha mou mí.ris.

M. *τό λε.πτό ἀ.ρω.μά του τά ρού.χα μου μύ.ρι.*
to le.ptó a.ro.má tou td rou.ha mou mí.ris.

C. *τό λε.πτό ἀ.ρω.μά του τά ρού.χα μου μύ.ρι.*
to le.ptó a.ro.má tou — td rou.ha mou mí.ris.

T. *La m Sol Re Re Do Do Re Sol Re La m*
 σαν για.σε.μι ἡ ζω.ή μου εἶ.χε πά.ρει κά. τι ἀ.πό τό.λε.
 san yas.se.mi i zo.i mou i.he pá.ri ká. ti a.pó.tó.le.

M.
 σαν για.σε.μι ἡ ζω.ή μου εἶ.χε πά.ρει κά. τι ἀ.πό τό.λε.
 san yas.se.mi i zo.i mou i.he pá.ri ká. ti a.pó.tó.le.

C.
 σαν για.σε.μι ἡ ζω.ή μου εἶ.χε πά.ρει κά. τι ἀ.πό τό.λε.
 san yas.se.mi i zo.i mou i.he pá.ri ká. ti a.po.to.le.

T. *Re Sol Do Re* **J** *Re Do Do Re*
 πτό ἀ.ρω.μά. του ὁ.μω.σὸ κά. χτος δέν εἶ. ναι.κα.
 pto a.ro.má.tou o.mas o ká.ktos dén i.ne ka.

M.
 πτό ἀ.ρω.μά. του ὁ.μω.σὸ κά. χτος δέν εἶ. ναι.κα.
 pto a.ro.má.tou o.mas o ká.ktos dén i.ne ka.

C.
 πτό ἀ.ρω.μά. του ὁ.μω.σὸ κά. χτος δέν εἶ. ναι.κα.
 pto a.ro.má.tou o.mas o ká.ktos dén i.ne ka.

T. *La m Re Sol La m Do La m Re*
 χός μο.νά.χα δέν τό ξέ.ρει και φο.θά. ται खु.
 kos mo.ná.ha dén to xé.ri ké fo.vá.te ki.

M.
 χός μο.νά.χα δέν τό ξέ.ρει και φο.θά. ται खु.
 kos mo.ná.ha dén to xé.ri ke fo.vá.te ki.

C.
 χος μο.νά.χα δέν τό ξέ.ρει και φο.θά. ται खु.
 kos mo.ná.ha dén to xé.ri ke fo.vá.te ki.

(K)

Sol Lam Lam Re Sol Re Lam

T. τά . ζω τον χά . χτο με . λαγ . χο - - λι κά
 τά . zo ton ká . kto me . lan . ho - - li ká

M. τά . ζω τον χά . χτο με . λαγ . χο - - λι κά
 τά . zo ton ká . kto me . lan . ho - - li ká

C. τά . ζω τον χά . χτο με . λαγ . χο - - λι κά
 τά . zo ton ká . kto me . lan . ho - - li ká

Re Do Re Sol Re Sol Re Do Re

T. πό . τε πέ . ρα . σαν χιό . λας τό . σοι αι . ώ . νες θά
 πό . te pé . ras . san kíō . las tós . si e . ó . nes thá

M. πό . τε πέ . ρα . σαν χιό . λας τό . σοι αι . ώ . νες θά
 πό . te pé . ras . san kíō . las tós . si e . ó . nes thá

C. πό . τε πέ . ρα . σαν χιό . λας τό . σοι αι . ώ . νες θά
 πό . te pé . ras . san kíō . las tós . si e . ó . nes thá

(L)

Sol Lam Re Re Lam Re Do Re Do

T. ζή . σω άλλους τό . σουσ ά . κού . γον . τας τίς ρί . ζες νά προ . χω .
 zis . so al . lous tós . sous a . kóu . gon . tas tis ri . zes ná pro . ho .

M. ζή . σω άλλους τό . σουσ ά . κού . γον . τας τίς ρί . ζες νά προ . χω .
 zis . so al . lous tós . sous a . kóu . gon . tas tis ri . zes ná pro . ho .

C. ζή . σω άλλους τό . σουσ ά . κού . γον . τας τίς ρί . ζες νά προ . χω .
 zis . so al . lous tós . sous a . kóu . gon . tas tis ri . zes ná pro . ho .

Re Sol La m Re Do Re La m

ρούν ρούν μέ . σα στό ξε . ρό χῶ . μα τῆς καρ . διᾶς
 roun roun més . sa stó xe . ró hó . ma tis kar . diás

μου . μου . μου . μου . μου . μου .
 mou . mou . mou . mou . mou . mou .

ACTEUR :

5

Entre le soleil et moi
 Il n'est
 Que la variation du temps
 Je me lève et je me couche
 J'existe et je n'existe pas
 On me voit
 Sans que je puisse me voir moi-même