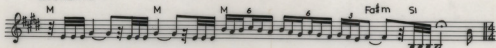


## 2. ΜΙΑ ΝΥΧΤΕΡΙΔΑ ΣΤΗ ΣΚΕΠΗ

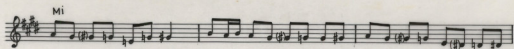
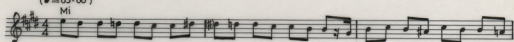
(ΜΙΑ ΝΙΧΤΕΡΙΔΑ ΣΤΙ ΣΚΕΡΪ)

## 2. LA CHAUVÉ - SOURIS

Recitativo



(♩ = 63-66)



Mi La Si Mi

Μιά νι.χτε - ρι - da - sti ske - pi - fi - λάϊ τό spi.τι - κό - - μου  
Μιά νυ.χτε - ρί - da - στήσκα - πη - φυ - λάει τό σσι.τι - κό - - μου

Mi La Si Mi

Μιά νι.χτε - ρι - da - sti ske - pi - fi - λάϊ τό spi.τι - κό - - μου  
Μιά νυ.χτε - ρί - da - στήσκα - πη - φυ - λάει τό σσι.τι - κό - - μου

Mi Si

πίος á - ra - γε θά σου τό πι - ná má.this τόν και -  
ποιός á - ra - γε θά σου τό πει - νά μά - θεις τόν και -

Mi Si Mi Refrain Mi

μό - - - - μου - σου στέι.νο he.re.tis.μα.τα κιό -  
μό - - - - μου - σου στέλ.νω χαι.ρε.τίσ.μα.τα κιό.

La Mi Mi Do<sup>7</sup> Fa<sup>m</sup> La Si Mi

á - ne - mos tá pér - ni ki'án pé - sou n ké stá kim - ma - ta pi - so xa - ná - tá fér - ni .  
 á - ve - mos tá pér - vei ki'án pé - sou n kai stá ký - ma - ta pí - ow xa - vá - tá fér - vei .

Mi

Mi

Mi La Si Mi

Me - trō tis mé - res - pou per - nou n ki'af - tēs pou i - sou n kon - tá - - mou -  
 με - τρώ τίς μέ - ρες - που περ - νοῦν κι'αύ - τές που ήσουν κοντά - - μου -

Mi La Si Mi

me - trō tis mé - res - pou per - nou n ki'af - tēs pou i - sou n kon - tá - - mou  
 με - τρώ τίς μέ - ρες - που περ - νοῦν κι'αύ - τές που ήσουν κοντά - - μου

Mi Si

ma vris - ko i - dia pé s po - nou n - tá má - tia ki j kar -  
 μά θρισ - κο ή - δια πώς πο - νοῦν - τά μά - τια κι ή καρ -

Mi Si Mi Refrain

dia - - - - - μου . sou stél - no he - re - tis - ma - ta kí o  
 διά - - - - - μου . σου στέλ - νω χαι - ρε - τίς - μα - τα κι ό

La Mi Do<sup>7</sup> Fa<sup>m</sup> La Si Mi

á - ne - mos ta pér - ni ki'án pé - sou n ké stá kim - ma - ta pis - so xa - ná - tá fér - ni .  
 á - ve - mos tá pér - vei ki'án pé - sou n kai stá ký - ma - ta pí - ow xa - vá - tá fér - vei .