

1. ΜΕΣΑ ΣΕ ΚΗΠΟ ΚΑΘΗΣΑ

(MÉSSA SÉ KÍPO KÁTHISSA)

1. JE SUIS ENTRÉ DANS LE JARDIN

Ποίηση: Μάνου Έλευθερίου
Poesie: Manos EleftheriouΜουσική: Μ. Θεοδωράκη
Musique: M. Theodorakis

Moderato

Do Si^m Do

Fam

Si^m Fam staccato Do Fam Do

Més - sa sé Ki - po Ká - this - sa
Μέ - σα sé κή - πο κά - θη - σα
Fam Si^m Fam Do

Do Si^m Do

Ké s'é - na pe - ri - vó - li miá Ki - ria. ki a - pó - ge - ma
και σέ - να πε - ρι - βό - λι μιá Κυ - ρια. κή á - πό - γε - μα
Do Si^m Do Fa Do

miá Ki - ria. ki Ké skó - li
μιá Κυ - ρια. κή και σκό - λι
Do Si^m Do Si^m rall. à tempo Do Si^m

Do Si^m Do Do Fam Si^m Fa Do

ná - ntis - sa Ké pi - ge - me ser - yá - ni Stis Ter. psi. thé. as
νά - ντη - σα και πή - γα - με σερ - γιά - νι Στῆς Τερ. ψι. θε. ας
Do Do Si^m Do Fam

tá ste - ná Ké stó Pas - sa - li - má - ni stis Ter. psi. thé. as
τά στε - νά και στό Πά - σα - λι - μά - νι Στῆς Τερ. ψι. θε. ας
Si^m Fa Do Do Si^m Do Fam

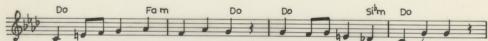
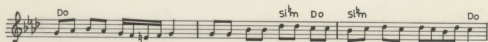
tá ste - ná Ké stó Pas - sa - li - má - ni.
τά στε - νά και στό Πά - σα - λι - μά - νι.

EDITIONS MONDE MUSIQUE

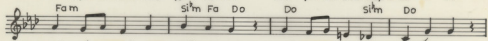
© 1969 EMH

E.M.H. 56/525

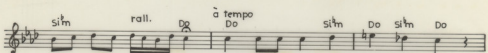
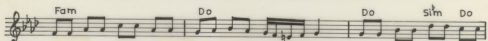
Tous droits réservés
pour tous pays.



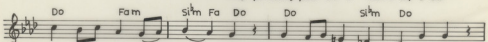
Tó - ra o Ki - pos há - thi . ke Kí fi - li stó per - vá - li
 Τώ - ρα ὁ κῆ - πος χά - θη . κε κί' οἱ φί - λοι στό περ - βά - λι



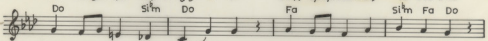
Ké Tó ser - yá - ni st'ó - ni - ro móur . he . te ká - the skó - li
 καὶ τὸ σερ - γιά - νι στ'ὸ - νει - ρο μούρ - χε - τε κά - θε σκό - λι



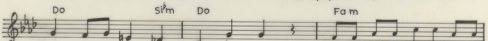
Toús fi - lous mou si - nán - tis - sa
 τοὺς φί - λους μου συ - νάν - τη - σα



ké pi - ga - me ser - yá - ni stis Ter . psi . thé . as tá ste - ná
 καὶ πῆ - γα - με σερ - γιά - νι στῆς Τερ - ψι - θε - ἄς τὰ στε - νά



ké stó Pas - sa - li - má - ni stis Ter . psi . thé . as tá ste - ná
 καὶ στό Πα - σα - λι - μά - νι στῆς Τερ - ψι - θε - ἄς τὰ στε - νά



ké stó Pa - sa - li - má - ni .
 καὶ στό Πα - σα - λι - μά - νι .

