

Solm Do Fa Sib Fa

σί - α μέ τό κρα - σί - ό έ - ξευ - τε - λι - σμό σου νά γί - νει
 si - a mé tó kras - si - o e - xei - te - li - snó sou ná gi - ni

Solm Do Fa Sib Fa

τέ - - λει - ος - - πρέ - πει να δεις - - πρέ - πει να
 té - - li - os - - pré - pi ná dis - - pré - pi ná

Do Fa Sib Fa

γί - νεις αὐ - τό πού ἦ - σουν κά - πο - τε δά γί - νεις ξα - νά -
 gi - nis af - tó pou is - soun kd - po - te thá gi - nis xa - ná -

2. Εἶμαστε δύο 2. Nous sommes deux

(IMASTE DIÓ)

26

$\text{♩} = 120-132$

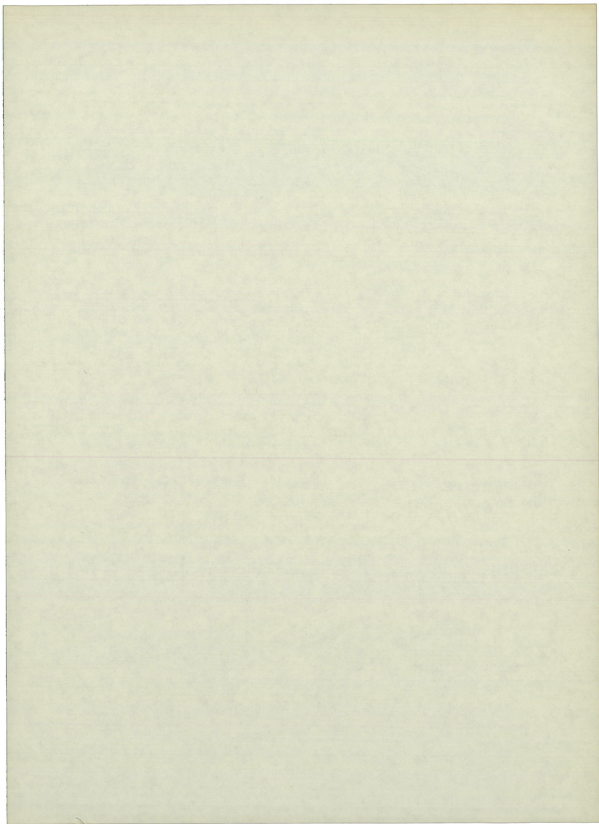
Re m

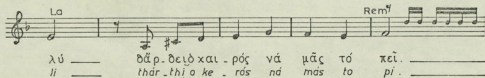
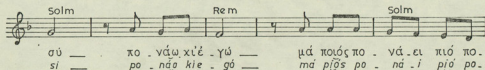
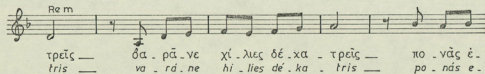
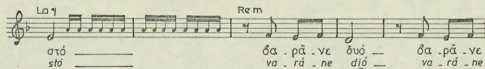
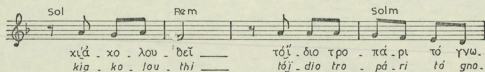
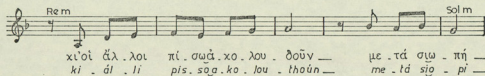
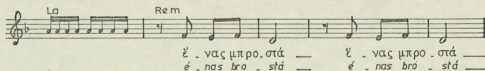
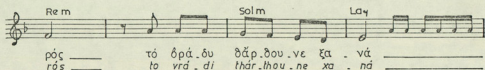
Re m

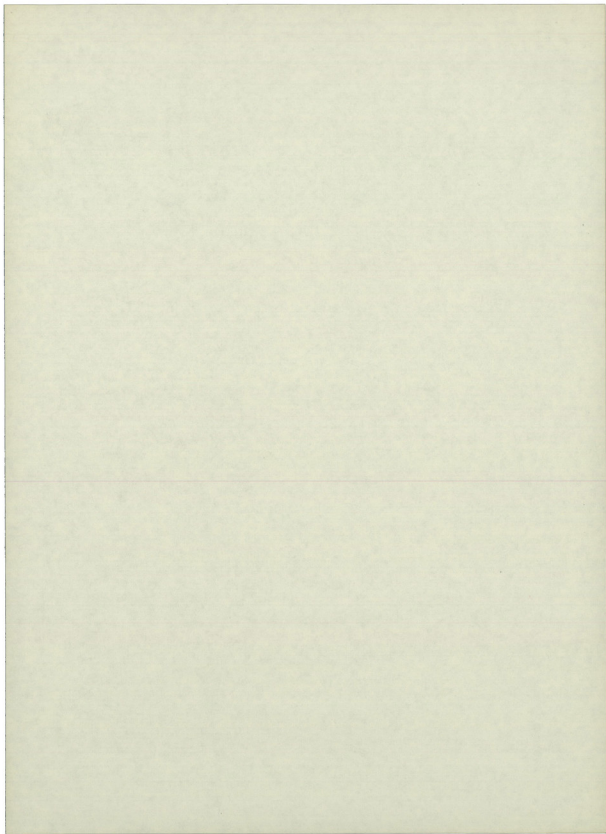
Εἶ - μα - στε δύο - - - εἶ - μα - στε δύο - - - ἡ ᾠ - ρα
 I - ma - ste díó - - - i - ma - ste díó - - - i ó - ra

Re m Solm

σῆ - μα - νε ὀχ - τώ - - σθῆ - σε τό φῶς - - χτυ - πᾶ ὀ φρου -
 si - ma - ne ok - tó - - svís - se tó fos - - chti - pá ὀ frou -







Rem

εἴ - μα - στε δύο — εἴ - μα - στε τρεῖς —
i - ma - ste díō — i - ma - ste tris —

Rem Do Fa

εἴ - μα - στε χί - λιοι δέ - κα τρεῖς — κα - θά - λα
i - ma - ste hi - li dé - ka tris — ka - vá - la

Re Solm

πα - με στό και - ρό — μέ τον και - ρό — μέ τῆ θρο -
pá - me stó ke - ró — mé ton ke - ró — mé ti vro -

Rem Sol La

χῆ — τό αἶ - μα κή - ρει στήν πλη - γή — κιό πό - νος
hi — tó é - ma pi - zi stin pli - gi — kió ró - nos

La Rem

γί - νε - ται καρ - φί —
gi - ne - te kar - fi —

Rem

ὀέχ - δι - κη - τῆς — ὀ λυ - τρω - τῆς — εἴ - μα - στε
o - ek - di - ki - tis — o li - tro - tis — i - ma - ste

Rem La

δύο — εἴ - μα - στε τρεῖς — εἴ - μα - στε χί - λιοι
díō — i - ma - ste tris — i - ma - ste hi - li

La Rem

δέ - κα - τρεῖς. —
dé - ka - tris. —

