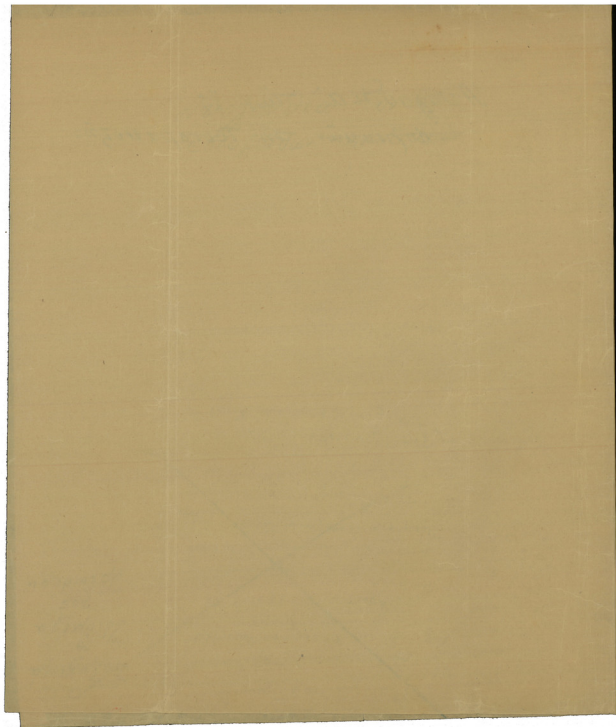


1

Αγιολογία τῶν ἑξ  
Κυριακῶν τῆς Τεσσαραηκοστῆς



Δοξαριὰ

Τοῦ Τριωδίου  
πρὸς ἑαυτοὺς

Τῆ Κυριακῆ τοῦ Τεταρτου  
δόξα τῶν Αἰώνων

Τῆ Κυριακῆ τοῦ Ἀσώτου  
τῶν Αἰώνων

Τῆ Κυριακῆ τῆς Ἀσώτου  
τῶν Αἰώνων δύο

Τῆ Κυριακῆ τῆς Τυρινῆς  
τῶν Αἰώνων

Τῆ Α<sup>α</sup> Κυρ. τῶν Α.  
τῶν Αἰώνων δύο

Τῆ Β<sup>α</sup> Κ. τῶν Α.  
τῶν Αἰώνων δύο

Τῆ Γ<sup>α</sup> Κ. τῶν Α.  
ἑσπεριου, Αἰώνων, δύο.

Τῆ Δ<sup>α</sup> Κ. τῶν Α.  
Αἰώνων δύο

Τῆ Ε<sup>α</sup> Κ. τῶν Α.  
Αἰώνων δύο

Τῶν Βαίων τῶν Αἰώνων

ἐξέδωκάν με δύο  
ἥδη βίβλους

1870

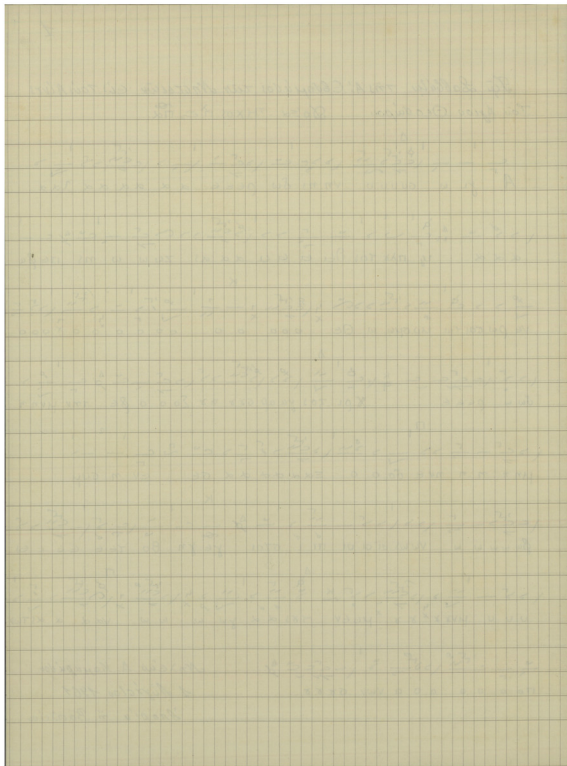
---

Τῷ Ἐυδαίῳ τῆς Ἀμ. ἐδοξείτω  
καὶ Ν.

Εἰς τοὺς Αἰῶνας Δόξα

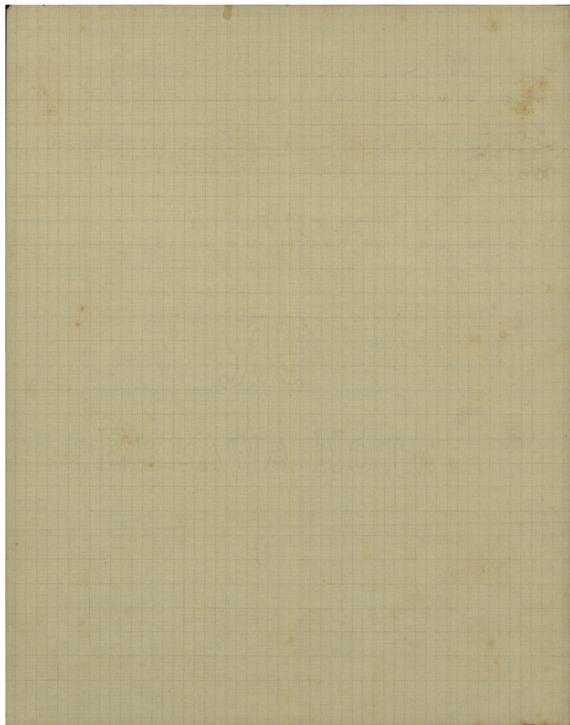














Agwōmy -

Tū Zabbālu l'iss A' Eddomā'ōo

Mīroḥ p'airān nīra

nīroḥ l'arḥimū spū'ār

u  
nī'ar l'arḥimū spū'ār

Nā' bāi p'arḥimū nī'ar

nī'ar nī'ar l'arḥimū spū'ār

u  
nī'ar nī'ar p'arḥimū nī'ar

Gai, p'arḥimū nī'ar nī'ar

nī'ar nī'ar nī'ar

nī'ar nī'ar nī'ar

nī'ar nī'ar nī'ar

B. N. K.

B. N. K.











Τῆς Ἀ<sup>ης</sup> Κυρ. Τῶν Νομοῦν

Ἐν τῷ Ἐπιτομῶν Δόξῃ

Νῶ ἰουρὸν βίβλῳ

Μηχεύῃ

The A. H. T. Co. New York

For the East of the Lake

Mr. J. H. T. Co.

New York

# Ἦν Α': Κυριακῆ τῶν Ἰησοφίων

Ὁρῶ ἰσοπερινῶ Ἰόσα Ἰηκος Δι

Ἦ χα α α α ρι ι ε ε πρε λα α α ρ φ ε ε

τη η η η α α α α λη θει ι ι ι ι ι ι ι ι ι ι

κι τα προ τυ προ ο ο ο ο με ε ε ε ε νη

πα α α α α α α α α λαι αι αι οι πα α λαι αι ι

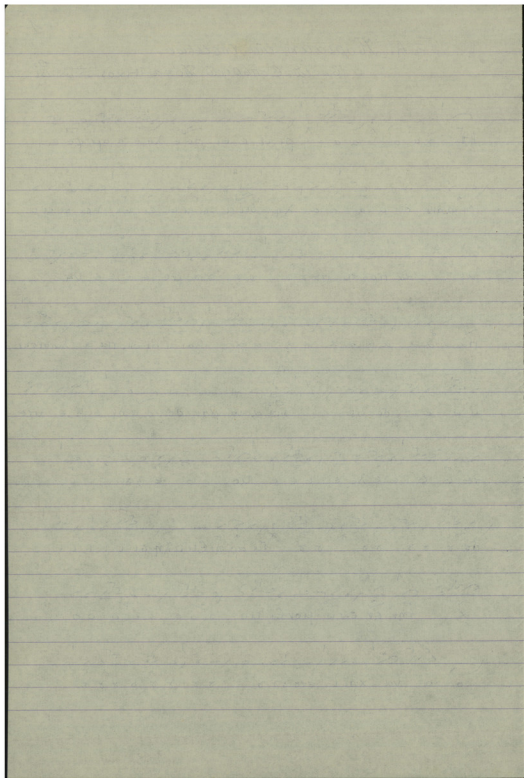
ω ω ω ω δω ωι νυ α κ βαν δο ο ο ο ν ε ε ε ι τε

τε ε ε ε ε λε ε ε ε ε κε ε ε ζαι ι

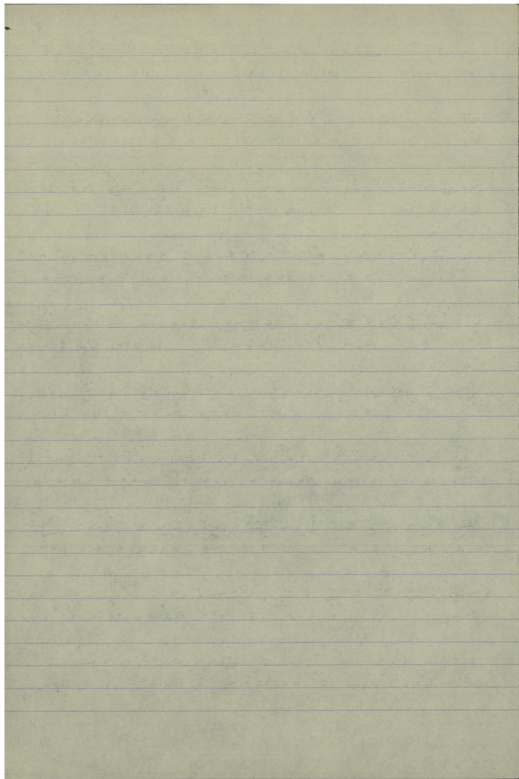
δ ο ο ο ο ο ο ο ο τα αρ η ευ ι η σι ι ι ι ι

α την εν σω μον ει μο ο ο ο ο ο ο ο ο

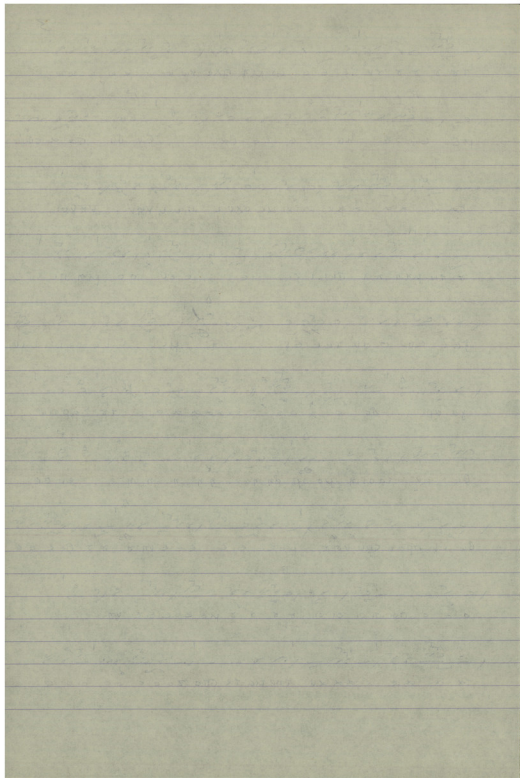
ο ο να χρι σι ο ο ο ο ο ο ο ο ο ο ο ο ο ο





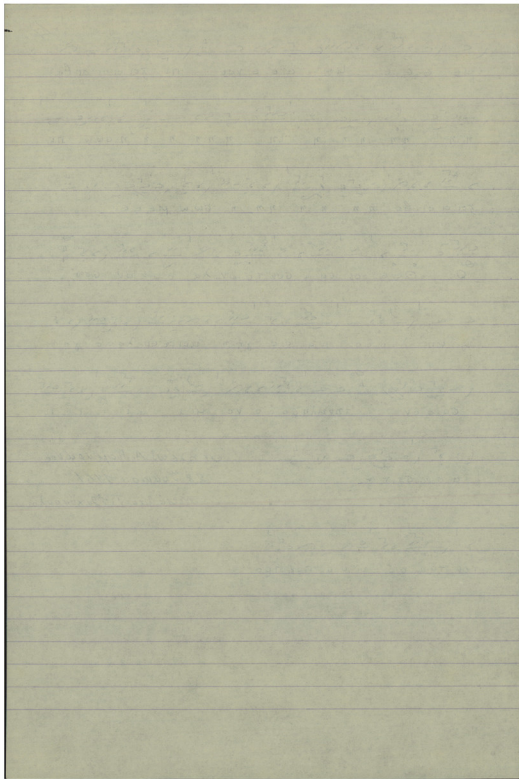
















Α<sup>η</sup> Κυριότητι τῶν Νηπιῶν

Νηλέως Α. Καμυράδου

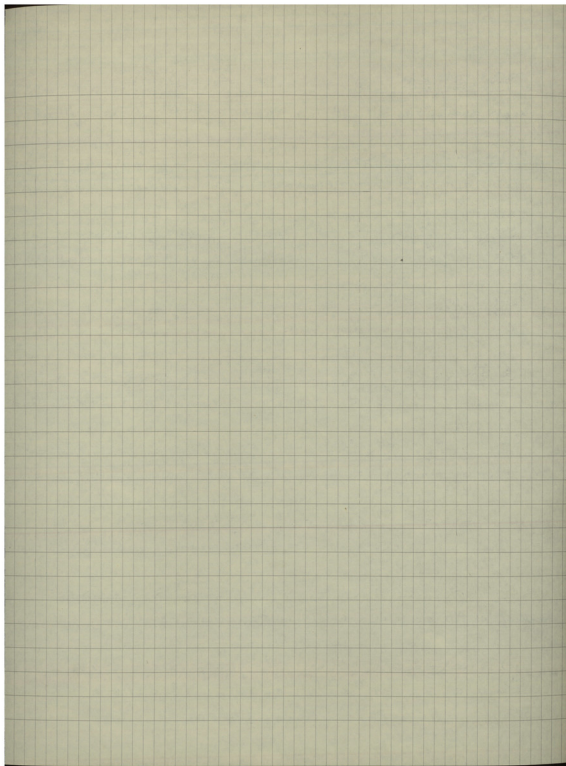


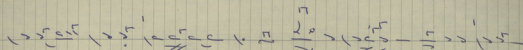


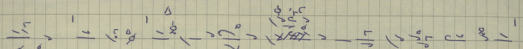


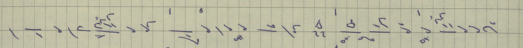


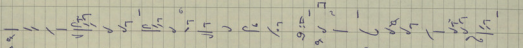


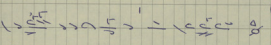



  
 ω ω ω ω ω ν τ α α α ι
 A
 γ ι ο ο ο ο ο ο ο ι ο ο ο

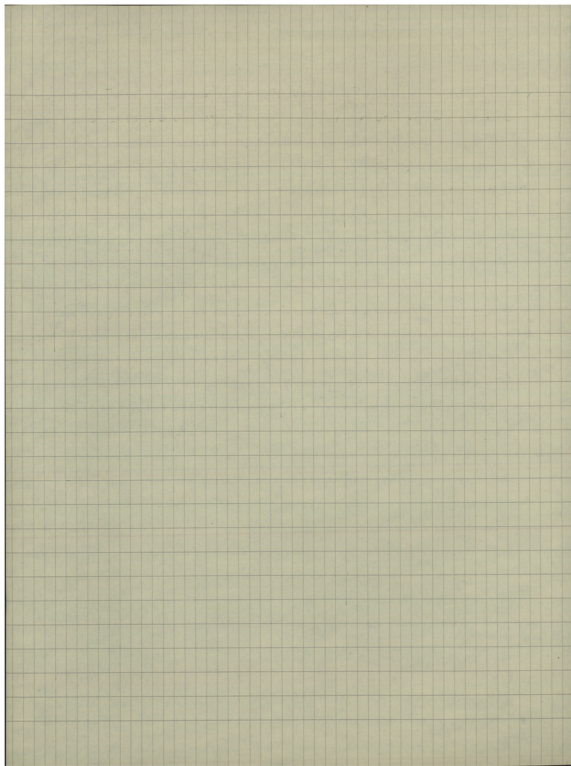

  
 Ο ε ε ο ι
 A
 α γ ι ο ο ο ο ο ο ο ο ο ι ο α υ υ


  
 ρ ο ο ο ο ο ο ο ο ο ο ι
 A
 α γ ι ο ο ο ι α


  
 θ α α α α α ν α α α α α τ ο ι
 ε ε
 λ ε ε ε η η η η


  
 ο ο ο ο ν η η η γ α α α ι

Νηλέως Α. Κομαράδου  
 1 Αυγούστου 1961  
 Νικόλαος Τ. Βλαχοπούλου



Τῆ Α' Κυριαυῆ τῶν Ἀνδριῶν εἰς τοὺς Αἴθρος Δόξα ἦχος Π ε' ΠΑ

με ε' δο ο ο ο ξα

και Α γι ω ω Πτε

ε ε ε ε ευ μα α α α λα α α τι Μω ση η η η

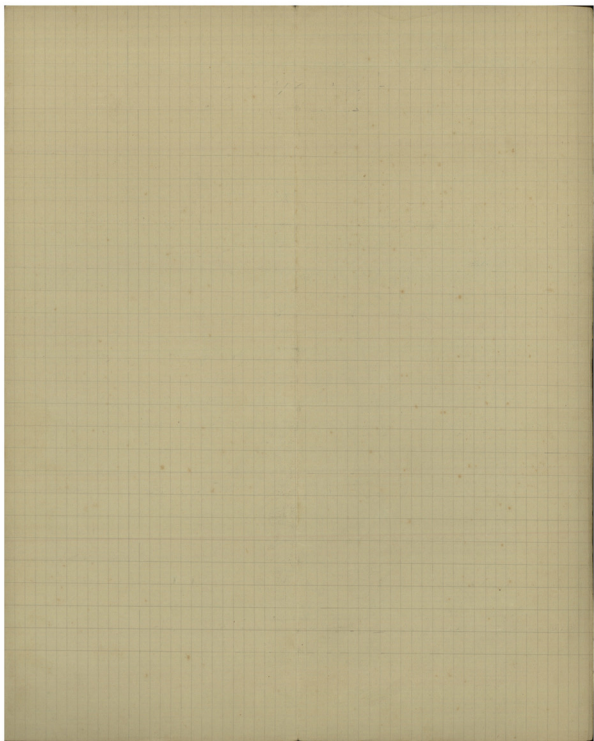
η ης τω και αι ρω ω τῆ η ης ε ε ε ε ε ε ευ ρα α α

τει ει ει ει ει ει ας Μο μο ο ον ε δε ε ε ε ε ε ε ξα α α α

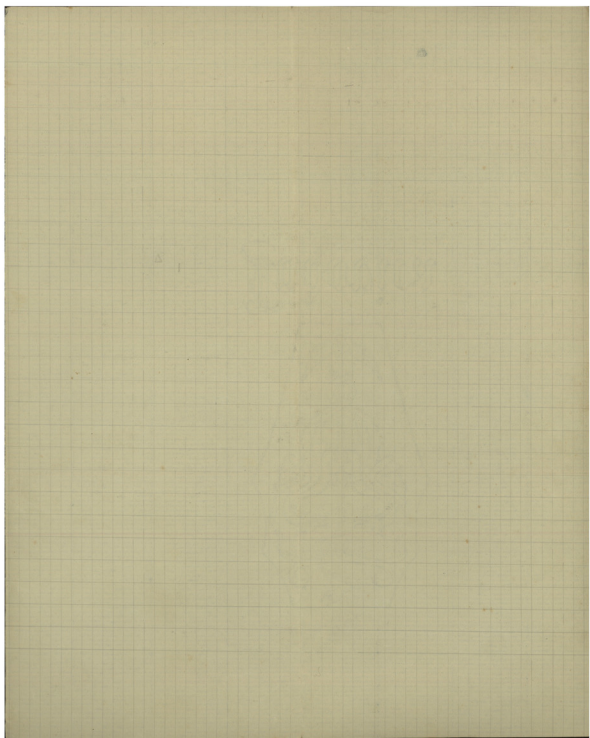
α το υ γα ο ο ο ον ε ε ε τε στα α α σα α

α α α α το Η η γι α α α α ας νη τε ε ε ε ε ε ε

με ε ευ σας ρα α νος α πε ε υει ει ει

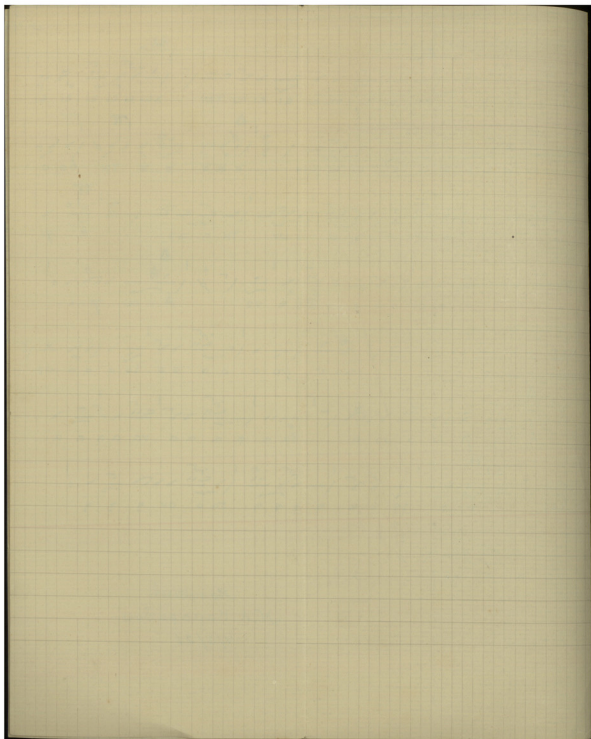














Τῆ Α' Κυριαῆ τῶν Νηστειῶν  
εἰς τοὺς Αἴνευς Δόξα

Ἀνεγράφω

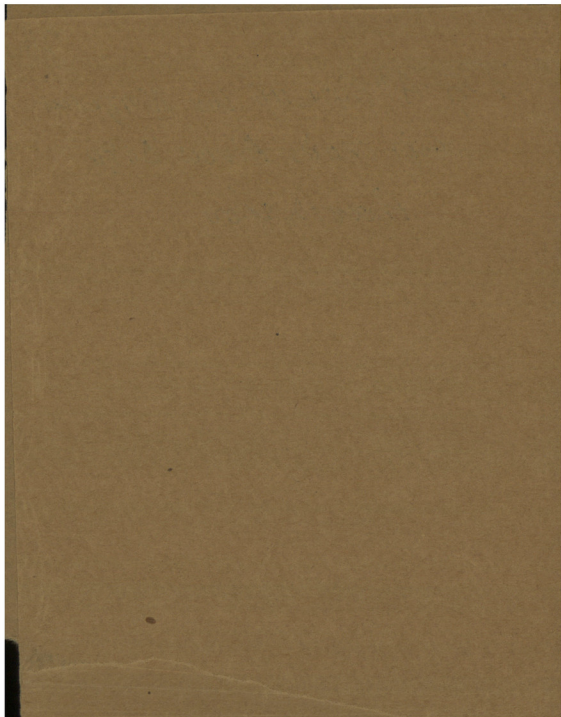
Ἀνεγράφω

Ν.Τ.Β.

~~Tm A! Kuperain tuo Napsien  
 Eio 7ois A'rous Dösa  
 Dösa τστ' Kottainou~~

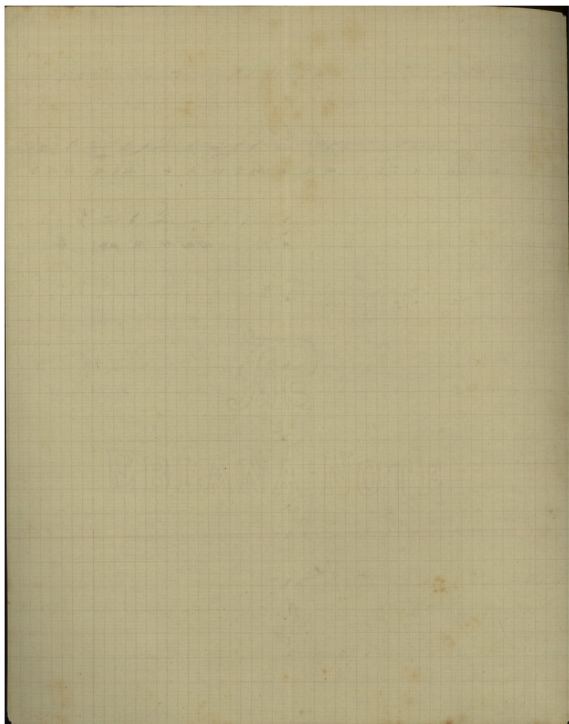


Τῇ Ἀ<sup>ν</sup>τιοχίῳ τῶν Νησιῶν  
εἰς τοὺς Αἴνους Δόξα  
Βασιλείου

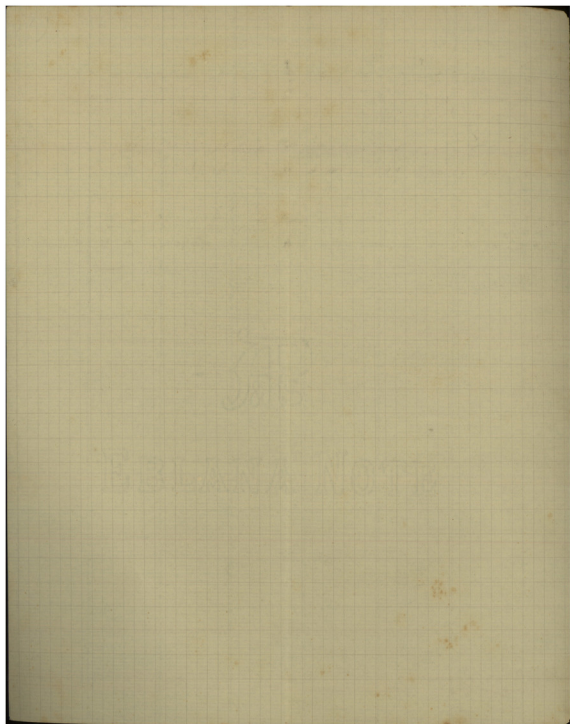












$\frac{1}{05} \frac{1}{A} \frac{1}{a} \frac{1}{x} \dots \frac{1}{05} \frac{1}{A} \frac{1}{a} \frac{1}{x} \dots \frac{1}{a} \frac{1}{a} \frac{1}{a} \frac{1}{a} \frac{1}{a} \frac{1}{a}$

$\frac{1}{a} \frac{1}{a} \frac{1}{a} \frac{1}{a} \frac{1}{a} \frac{1}{va} \frac{1}{a} \frac{1}{to} \frac{1}{05} \frac{1}{a} \frac{1}{a} \frac{1}{a} \frac{1}{a} \frac{1}{a} \frac{1}{a} \frac{1}{a} \frac{1}{a} \frac{1}{a}$

$\frac{1}{00} \frac{1}{00} \frac{1}{00} \frac{1}{00} \frac{1}{00} \frac{1}{00} \frac{1}{0v} \frac{1}{aa} \frac{1}{aa} \frac{1}{aa} \frac{1}{aa} \frac{1}{aa}$

Μαρούσι/Καιρέϊ  
Βροντ. Καλαμάκ.

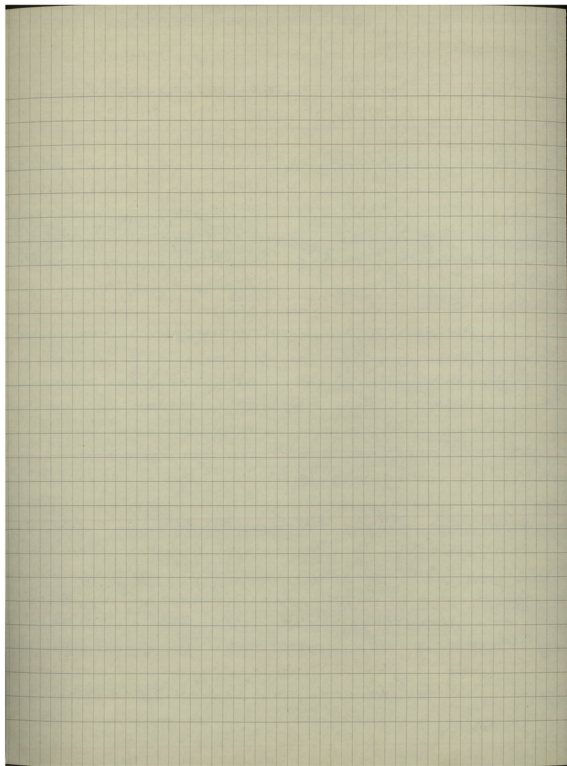
Δόξα

Τῆς Α' Κυριακῆς τῶν Σπυ-  
ριων

Ἰεροσολων

B.N.K.







mi ci xi ai ai ai ai ai ai tu pa vo ov naa pa vo uar

xv Tax dia Vn GELI ax x as e Vi i un n n n n

η gar de au in n n n n ni uai ai ai η η uas w

in n n p x e i i i i w w w w w x i i i i u

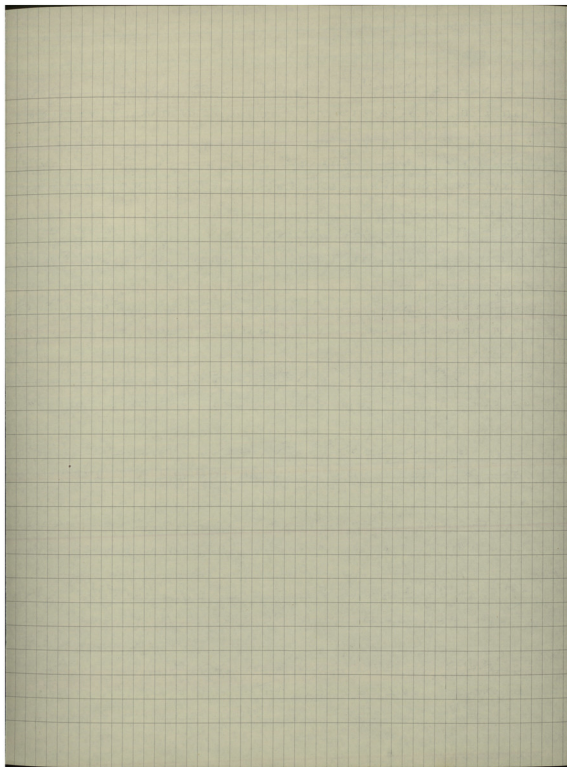
oo o o o o o o oo o o o o ov in A Va

za x GELI E w w w w u x y n n e n e i e i a i a i a i

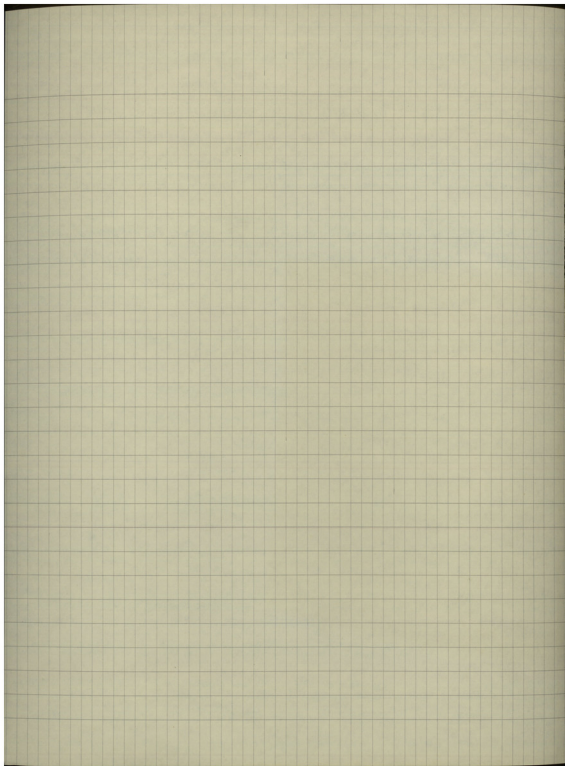
a i a i a i x x x x x t w w o o o o w w w w w w w w x a x

A xi o o o o o o s o o o O e e o s A xi o o o o o o s

I oxuuu po o o o o to o o o o s A x x xi







31

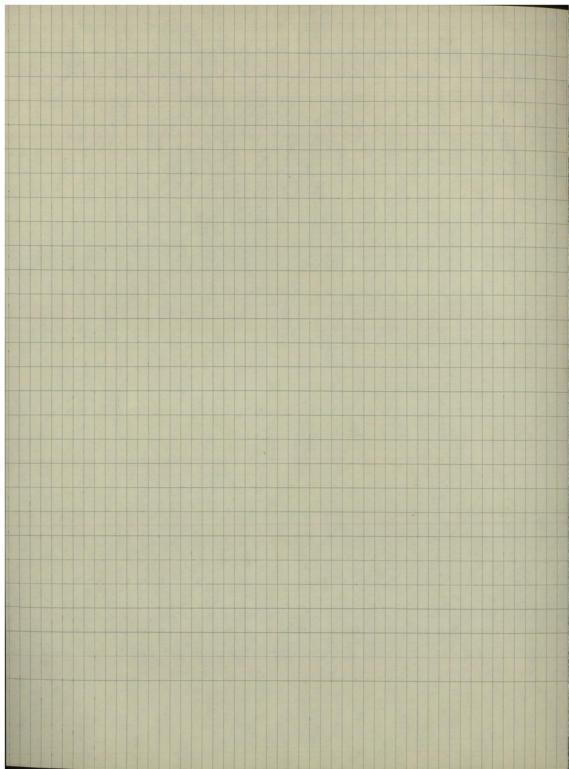


Τῆ Β! Κυριακῇ  
τῶν Νηστῶν

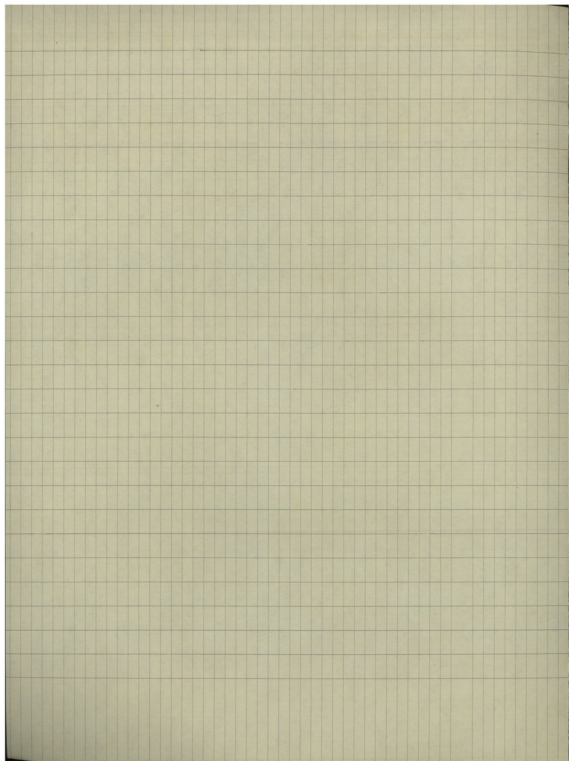




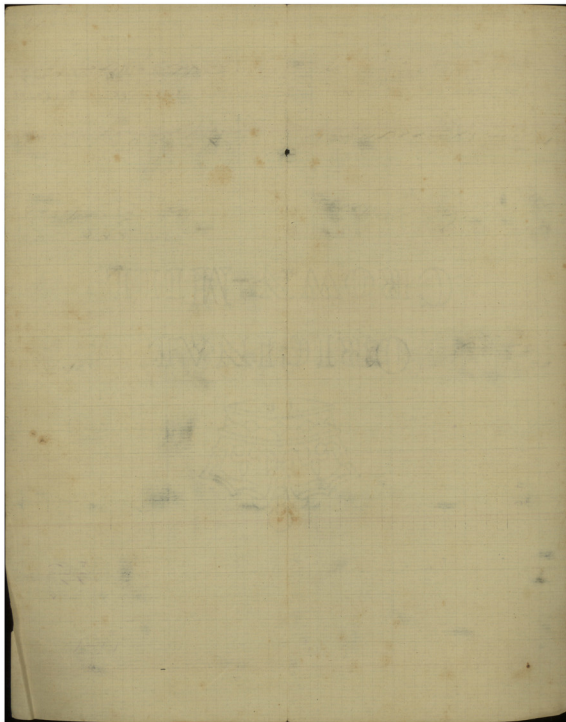










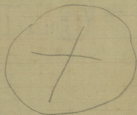




Τῆν β' ἡμερῆν τῶν Νηστεῶν.  
Ἐὶ τὴν ἑορταίαν.  
Δόξα.

Ὡς ἡμεῖς ἂν. Κανονικῶς

---



Ν. Α. Κ.





Τῆ Β' Κυριακῇ τῶν Νηστῶν

Ἐν τῷ Ἐσπερινῷ βό'ου

Κα' ἀναγραφῆ

ἱμνησίου

Τῆ Β' Κυριατῆ τῶν  
Ἀπριλῶν

Εἰς τοὺς Αἴθους Βόξα

88

For B. Kuperman  
Museum  
Edison Avenue, D.C.



Die 4 Hauptbestandteile des menschlichen Körpers sind Wasser, Kohlenhydrate, Proteine und Fett.

Wasser ist der wichtigste Bestandteil des Körpers und macht etwa 60% aus. Es ist für alle Stoffwechselvorgänge notwendig.

Kohlenhydrate sind die primäre Energiequelle für den Körper. Sie werden in Glukose umgewandelt, die in den Zellen zur Energiegewinnung genutzt wird.

Proteine sind für den Aufbau von Muskeln, Enzymen und anderen wichtigen Molekülen im Körper notwendig. Sie bestehen aus Aminosäuren.

Fett ist eine wichtige Energiequelle und dient auch der Isolierung des Körpers. Es besteht aus Fettsäuren und Glycerin.

Die Aufnahme dieser Nährstoffe erfolgt über die Nahrung. Eine ausgewogene Ernährung ist wichtig für die Gesundheit.

Die Verdauung dieser Nährstoffe erfolgt im Magen und Darm. Die Nährstoffe werden in kleine Moleküle zerlegt, die in den Blutkreislauf gelangen.

Die Zellen des Körpers nutzen diese Nährstoffe für den Stoffwechsel. Wasser wird zur Regulation der Körpertemperatur benötigt.

Die Aufnahme von Wasser ist besonders wichtig, da der Körper Wasser nicht speichern kann. Ein Wassermangel führt zu Dehydrierung.

Die Aufnahme von Kohlenhydraten sollte in Form von Vollkornbrot, Getreide und Obst erfolgen. Proteine sollten aus pflanzlichen und tierischen Quellen stammen.



Die 4 Hauptbestandteile des menschlichen Körpers sind Wasser, Kohlenhydrate, Proteine und Fett.

Wasser ist der wichtigste Bestandteil des Körpers und macht etwa 60% des Körpergewichts aus. Es ist notwendig für alle biologischen Prozesse.

Kohlenhydrate sind die primäre Energiequelle für den Körper. Sie werden in Glukose abgebaut, die in den Zellen zur Energiegewinnung genutzt wird.

Proteine sind für den Aufbau von Muskeln, Enzymen und anderen wichtigen Molekülen im Körper verantwortlich. Sie bestehen aus Aminosäuren.

Fett ist eine wichtige Energiequelle und dient auch der Isolierung des Körpers. Es besteht aus Fettsäuren und Glycerin.

Die Aufnahme dieser Nährstoffe erfolgt über die Nahrung. Eine ausgewogene Ernährung ist wichtig für die Gesundheit.

Die Verdauung dieser Nährstoffe erfolgt im Verdauungstrakt. Die Nährstoffe werden in kleine Moleküle zerlegt, die in den Blutkreislauf aufgenommen werden.

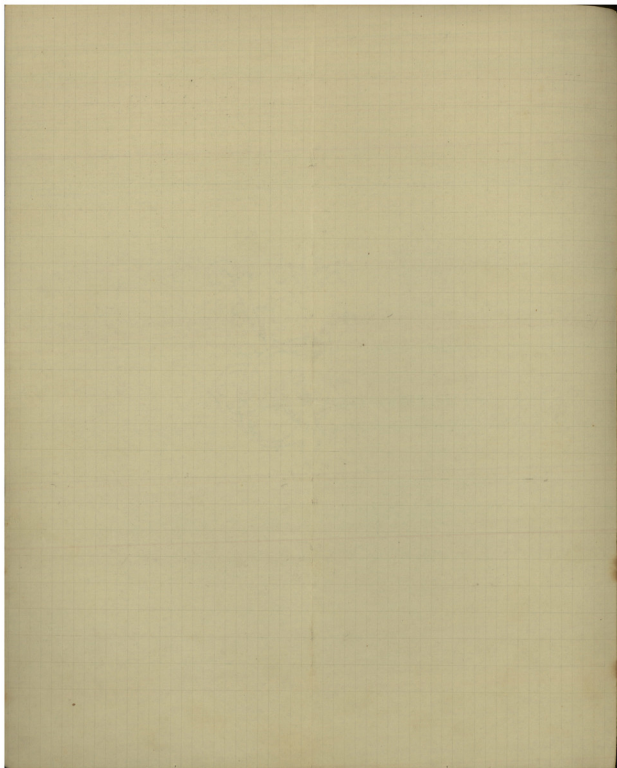
Die Energie aus diesen Nährstoffen wird im Mitochondrium der Zellen zur Energiegewinnung genutzt. Dies geschieht durch die Zellatmung.

Die Aufnahme von Wasser ist besonders wichtig, da der Körper Wasser nicht speichern kann. Ein Wassermangel führt zu Dehydrierung.

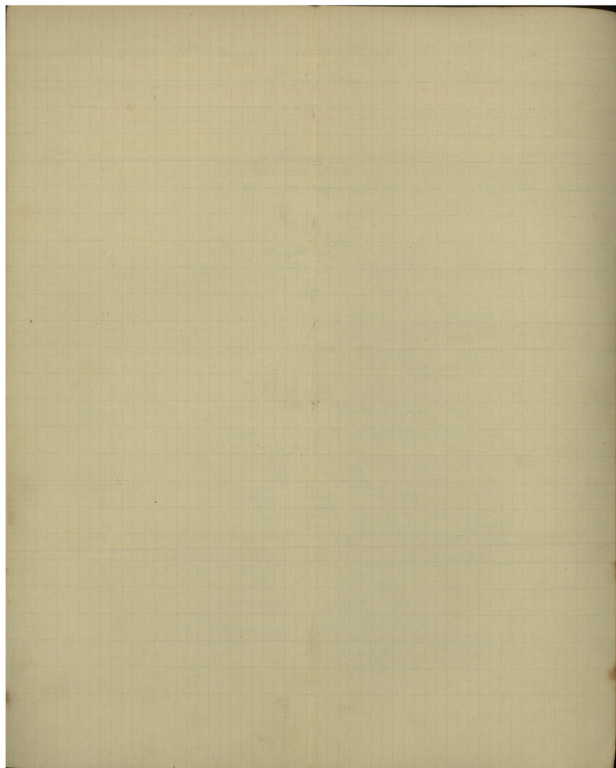
Die Aufnahme von Kohlenhydraten sollte bevorzugt aus pflanzlichen Quellen erfolgen, da diese Ballaststoffe enthalten, die die Verdauung fördern.













Τῆ Β' Κυριακῇ τῶν Ἰησοῦν  
Εἰς τοὺς Αἴρους Δόξα

Μουσικῇ  
Ν. Α. Καμαράδου

Ἀλληλοῦν  
Ν. Τ. Β.

44

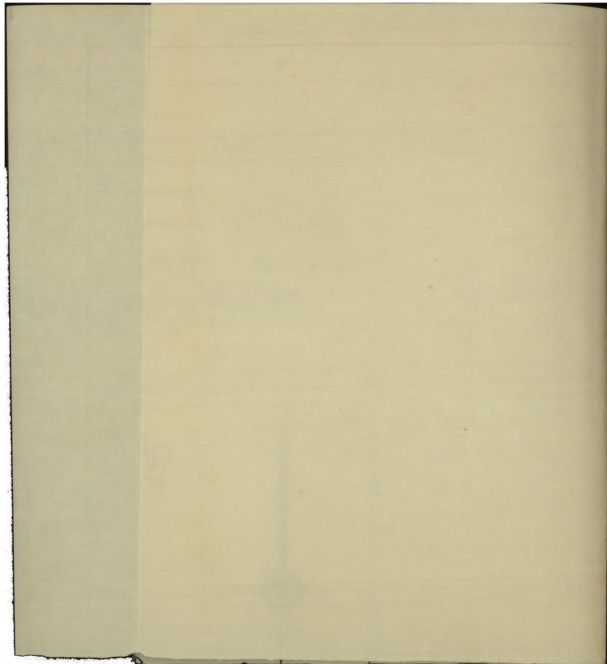
Τῷ Β. Κουλιανῶν τῷ  
Αγγεῶν

Εἰς τοὺς Αἴθους Βόξου

1913



1877



Τῷ Π. Μυριανῶν τῷ Ἀγγεῶν  
εἰς τῶν Αἰῶνος Δόξα  
Δόξα τῷ Ἐσπέρικῳ



Εν τῷ Κοιτηριῶ Βό'εα

Νῆ ἀντιγραφή

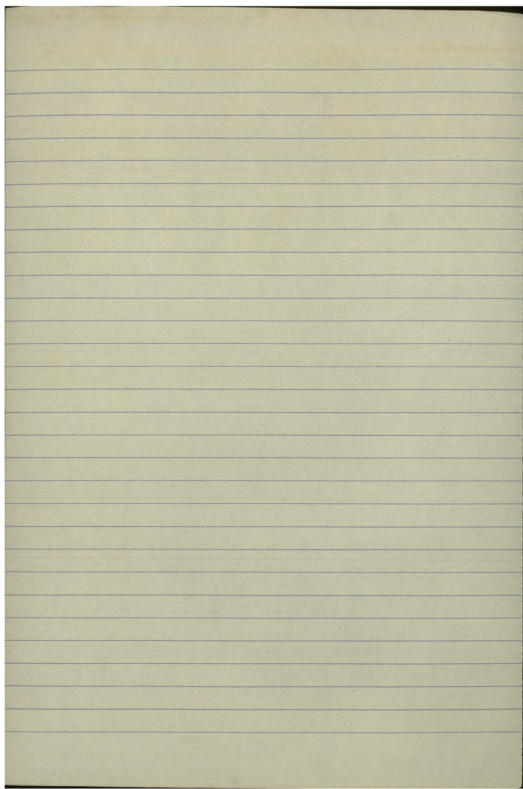
Ἀντιγραφή

Carroll County, Md.

My dear friend

My dear friend







μιν βυ οι λι πω ω νυ πο ο γκα α α ε ψαι α

ρι λ αν θρω πτε εν σα α α α με ε ε ε ε

νο οι μη πα α ρι ι ι ι θνη η η μα α α α

λα α α ε ας μιν θυ νε εν ο ον τα δ

υαι οι πα α α α ε λιν ι η η α πο ο στ ο ι ι

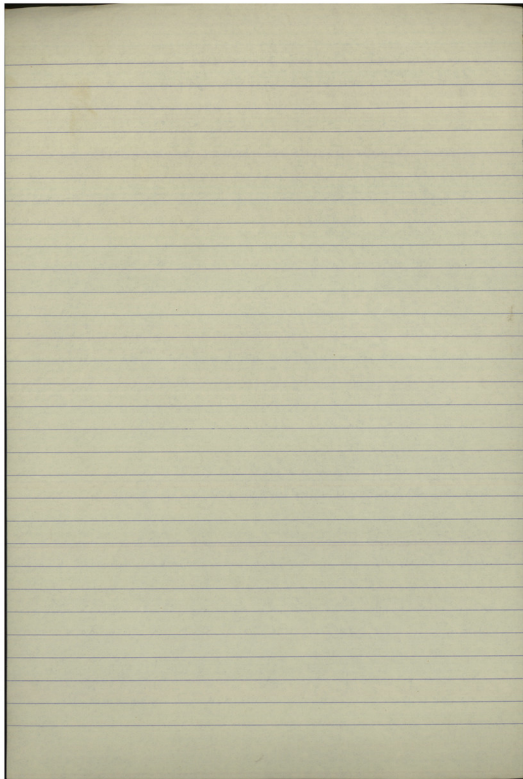
α α α α ζα α α α ο ι ν αλλ οι οι υ η ι ε ι

ρη α α λλ οι υ η ι ε ι ρη η η σον μο ο ο ο

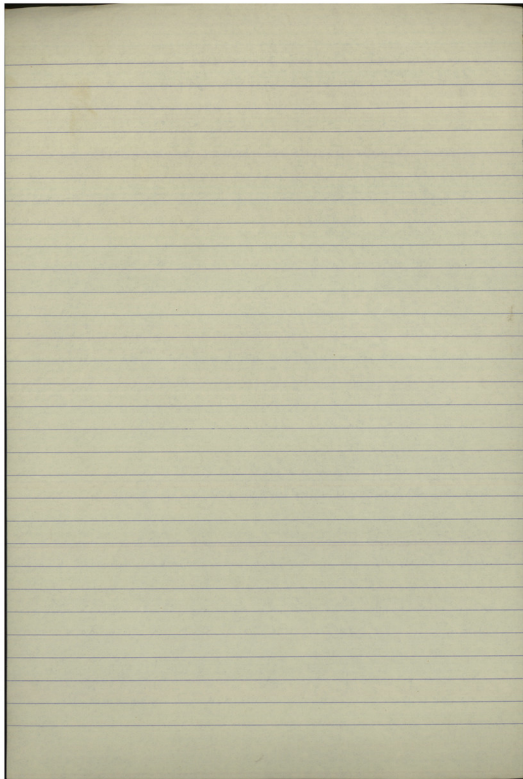
νε ε μα υρο ο ο ο ο ο ο υε μα υρο ο ο θυ ν

με ε ε τον εν πε ε ρι ζα α α σαι λα ε ο ο

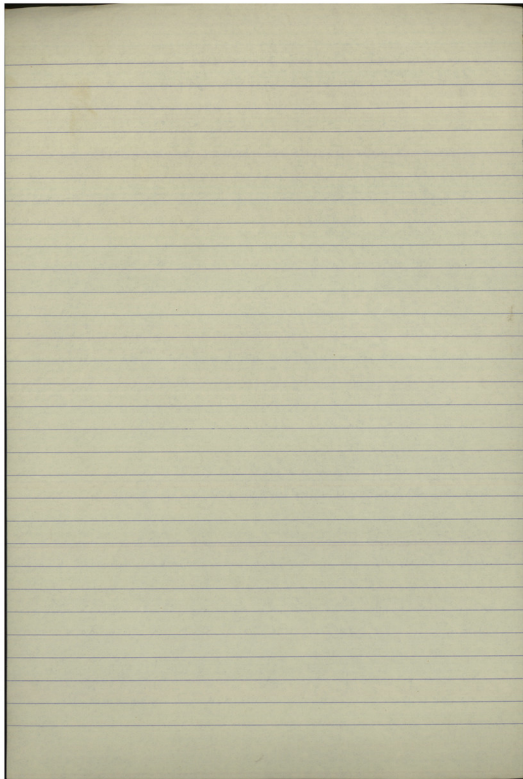
ο ον σστ υ α να α α α ζη η η η θι



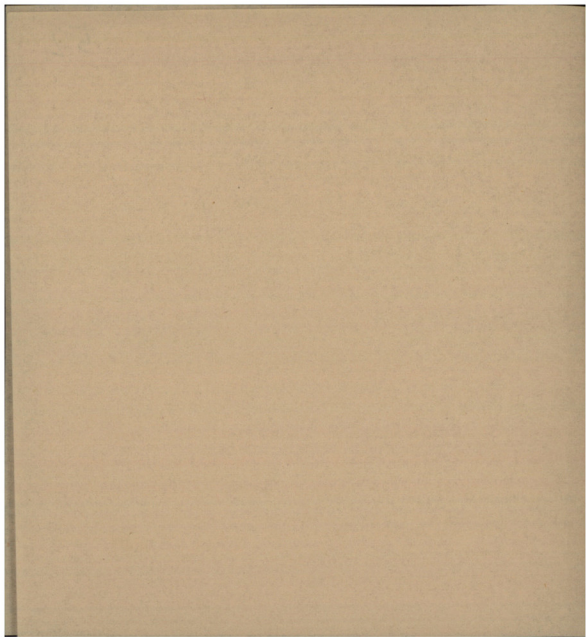








52





Τῆς Γ. Κορικουῆ τῆς Νιγηρίας

Εἰς τοὺς Αἴθρους Δόξα

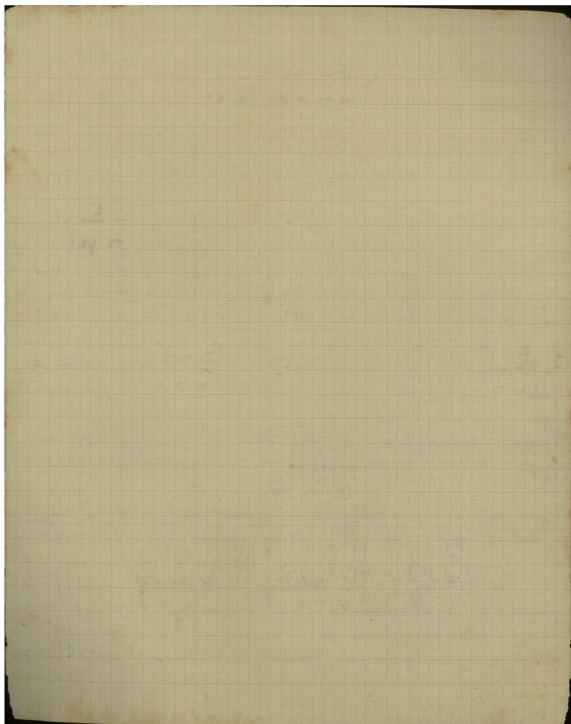
Βασιλεῖος

The first part of the paper

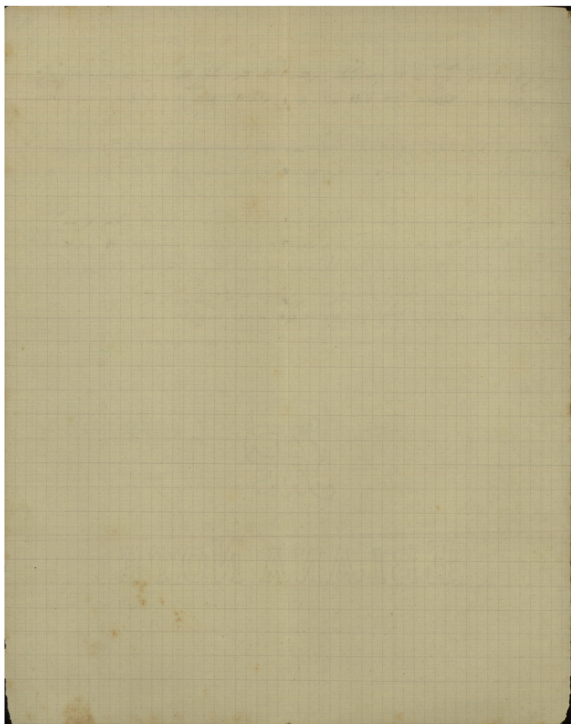
is devoted to a description

of the material











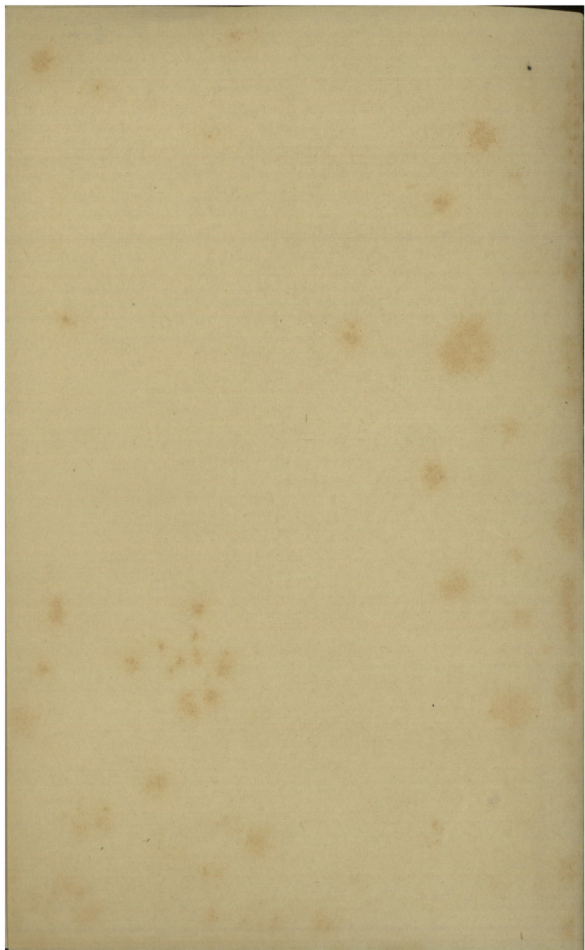
Ami spuzogparazm'ka.  
Bachnos Karamai ✓

Toza liti t. Kupiaun liti  
Krolauw.

B.N.K.







Τῆς 9<sup>ης</sup> Κυριακῆς τῆς  
Νηστειᾶς

Εἰς τοὺς Αἰῶνας Βόξεα

50

The 2d Regiment

Infantry

U.S. Army

Τῆ Γ' Κυριαῖ τῶν Μησειῶν εἰς τοὺς Αἶνους Δόξα  
Ἦχος π̣ ρ̣ Νη

Με Δοο ξα Πα α τρι ι ι ι υαι υι υι ω υ Α γι

ω ω Πνε ε ε ε ε ε ε ε υ μα α α α α τι Την υ ψη

γο ο ο ο ο θροο να α α α γνωω ω ω ω ω μην

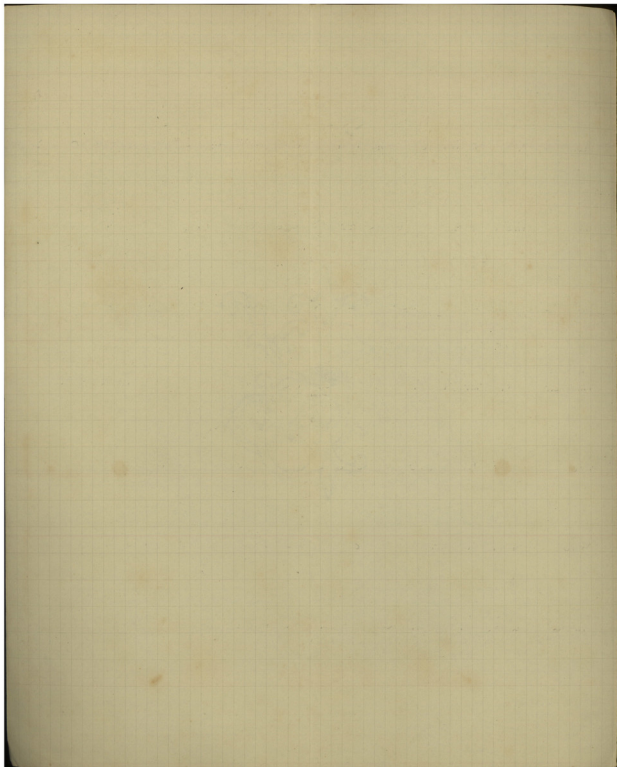
των να υι γων Πα ρι ι ι ι θαι αι αι ων ο Πα α α α α αυ

των Κυ υ υ υ υ υ υ υ ρι ι ι ο Πα αυ των

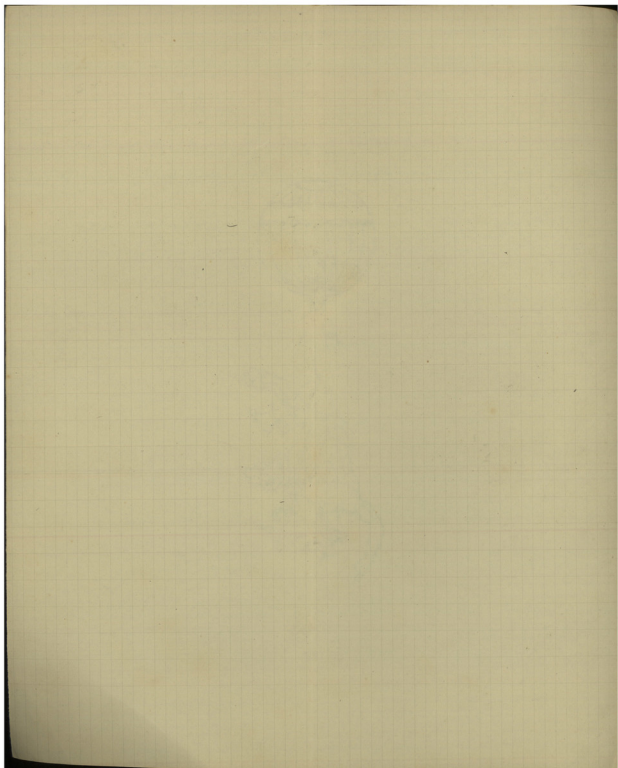
Κυ υ υ ρι ι ι ος Πα ρα βο ο γι ι ι ι υωσ ευ θευγειν

Τα α α α αυ Τη η ην ε δι ι ι ι ι ι ι ι ι

δα α α ε δι ι δα α ξε υ γη η η η η η η η η









xa pi. J x

x x

ει ει ει ει ει ει ει ει ει ει πω ω με ε εν ο πα

θω ω ω ω ν υ υ υ πε ερ η η μω ω ω ω ν και α πα

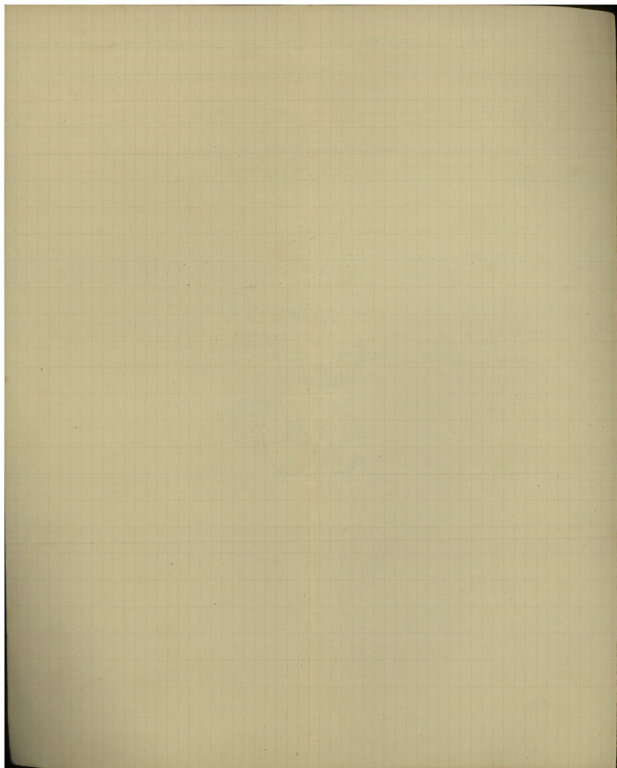
θη η η η ης δι α μει ει ει ει νας θε ε ε ε ος

των πα θω ω ν η η μα ας ρυ υ υ υ σαι αι και

σω ω σο ον τα α ας ψυ χα α α α α α α ας

η η η τας ψυ χα ας η η μω ω ω ω ν

\*  
A  
S



62

To J. P. McQuinn Esq.

Prothonotary

City and County of New York

58

The 2nd Regiment Jan

Amherst

For the King's



Τῇ Γ' Κυριακῇ τῶν Μηστῶν  
Εἰς τοὺς Αἶνους Δόξα

Μουσικὴ  
Μητῶς Α. Καμαράδου

Ν. Α. Κ.

Δόξα τῶν αἰῶν ἡχοί  $\frac{1}{\delta}$   $\frac{2}{\delta}$   $\frac{3}{\delta}$   $\frac{4}{\delta}$  Τῶν Σ. Κ. τῶν Α.

$\frac{1}{\delta}$   $\frac{2}{\delta}$   $\frac{3}{\delta}$   $\frac{4}{\delta}$   $\frac{5}{\delta}$   $\frac{6}{\delta}$   $\frac{7}{\delta}$   $\frac{8}{\delta}$   $\frac{9}{\delta}$   $\frac{10}{\delta}$   $\frac{11}{\delta}$   $\frac{12}{\delta}$   $\frac{13}{\delta}$   $\frac{14}{\delta}$   $\frac{15}{\delta}$   $\frac{16}{\delta}$   $\frac{17}{\delta}$   $\frac{18}{\delta}$   $\frac{19}{\delta}$   $\frac{20}{\delta}$ 
  
 Ἰε Δο ξα Πα α τρι ι ι ι υγ Σι υι ω υγ α Γι ω

$\frac{1}{\delta}$   $\frac{2}{\delta}$   $\frac{3}{\delta}$   $\frac{4}{\delta}$   $\frac{5}{\delta}$   $\frac{6}{\delta}$   $\frac{7}{\delta}$   $\frac{8}{\delta}$   $\frac{9}{\delta}$   $\frac{10}{\delta}$   $\frac{11}{\delta}$   $\frac{12}{\delta}$   $\frac{13}{\delta}$   $\frac{14}{\delta}$   $\frac{15}{\delta}$   $\frac{16}{\delta}$   $\frac{17}{\delta}$   $\frac{18}{\delta}$   $\frac{19}{\delta}$   $\frac{20}{\delta}$ 
  
 πνε ευ μα τι Τῶν υ ψη λο

$\frac{1}{\delta}$   $\frac{2}{\delta}$   $\frac{3}{\delta}$   $\frac{4}{\delta}$   $\frac{5}{\delta}$   $\frac{6}{\delta}$   $\frac{7}{\delta}$   $\frac{8}{\delta}$   $\frac{9}{\delta}$   $\frac{10}{\delta}$   $\frac{11}{\delta}$   $\frac{12}{\delta}$   $\frac{13}{\delta}$   $\frac{14}{\delta}$   $\frac{15}{\delta}$   $\frac{16}{\delta}$   $\frac{17}{\delta}$   $\frac{18}{\delta}$   $\frac{19}{\delta}$   $\frac{20}{\delta}$ 
  
 φρο να ἴνω μὴν τῶν να υι τῶν φα

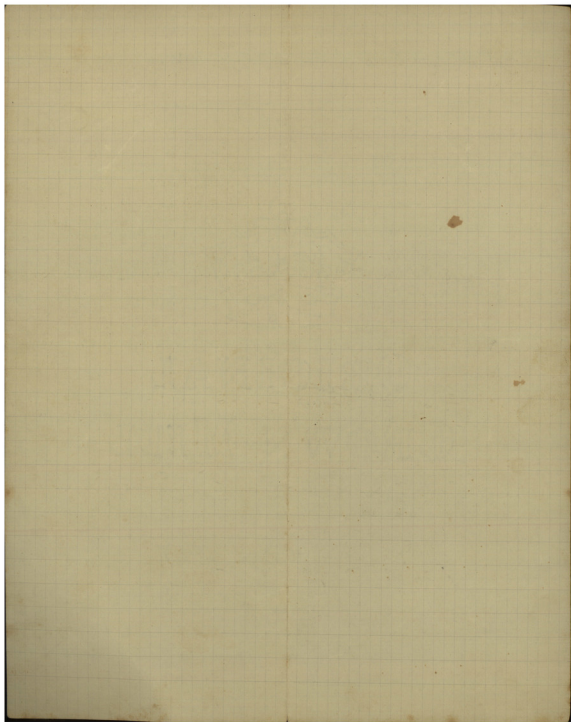
$\frac{1}{\delta}$   $\frac{2}{\delta}$   $\frac{3}{\delta}$   $\frac{4}{\delta}$   $\frac{5}{\delta}$   $\frac{6}{\delta}$   $\frac{7}{\delta}$   $\frac{8}{\delta}$   $\frac{9}{\delta}$   $\frac{10}{\delta}$   $\frac{11}{\delta}$   $\frac{12}{\delta}$   $\frac{13}{\delta}$   $\frac{14}{\delta}$   $\frac{15}{\delta}$   $\frac{16}{\delta}$   $\frac{17}{\delta}$   $\frac{18}{\delta}$   $\frac{19}{\delta}$   $\frac{20}{\delta}$ 
  
 ρι ι ι ι σαι ὠν ο πα αν τῶν Κυ

$\frac{1}{\delta}$   $\frac{2}{\delta}$   $\frac{3}{\delta}$   $\frac{4}{\delta}$   $\frac{5}{\delta}$   $\frac{6}{\delta}$   $\frac{7}{\delta}$   $\frac{8}{\delta}$   $\frac{9}{\delta}$   $\frac{10}{\delta}$   $\frac{11}{\delta}$   $\frac{12}{\delta}$   $\frac{13}{\delta}$   $\frac{14}{\delta}$   $\frac{15}{\delta}$   $\frac{16}{\delta}$   $\frac{17}{\delta}$   $\frac{18}{\delta}$   $\frac{19}{\delta}$   $\frac{20}{\delta}$ 
  
 ρι ι ο πα αν τῶν Κυ ρι οι πα ρα

$\frac{1}{\delta}$   $\frac{2}{\delta}$   $\frac{3}{\delta}$   $\frac{4}{\delta}$   $\frac{5}{\delta}$   $\frac{6}{\delta}$   $\frac{7}{\delta}$   $\frac{8}{\delta}$   $\frac{9}{\delta}$   $\frac{10}{\delta}$   $\frac{11}{\delta}$   $\frac{12}{\delta}$   $\frac{13}{\delta}$   $\frac{14}{\delta}$   $\frac{15}{\delta}$   $\frac{16}{\delta}$   $\frac{17}{\delta}$   $\frac{18}{\delta}$   $\frac{19}{\delta}$   $\frac{20}{\delta}$ 
  
 βο λι υωε ευ θευ ἴειν τα αυ τη η ην ε

$\frac{1}{\delta}$   $\frac{2}{\delta}$   $\frac{3}{\delta}$   $\frac{4}{\delta}$   $\frac{5}{\delta}$   $\frac{6}{\delta}$   $\frac{7}{\delta}$   $\frac{8}{\delta}$   $\frac{9}{\delta}$   $\frac{10}{\delta}$   $\frac{11}{\delta}$   $\frac{12}{\delta}$   $\frac{13}{\delta}$   $\frac{14}{\delta}$   $\frac{15}{\delta}$   $\frac{16}{\delta}$   $\frac{17}{\delta}$   $\frac{18}{\delta}$   $\frac{19}{\delta}$   $\frac{20}{\delta}$ 
  
 δι δα α α ε δι δα ξε υγ

$\frac{1}{\delta}$   $\frac{2}{\delta}$   $\frac{3}{\delta}$   $\frac{4}{\delta}$   $\frac{5}{\delta}$   $\frac{6}{\delta}$   $\frac{7}{\delta}$   $\frac{8}{\delta}$   $\frac{9}{\delta}$   $\frac{10}{\delta}$   $\frac{11}{\delta}$   $\frac{12}{\delta}$   $\frac{13}{\delta}$   $\frac{14}{\delta}$   $\frac{15}{\delta}$   $\frac{16}{\delta}$   $\frac{17}{\delta}$   $\frac{18}{\delta}$   $\frac{19}{\delta}$   $\frac{20}{\delta}$ 
  
 μη υ ψη λο φρο νει ειν παρ





ο δει φρο νει ρει ειV

τα αυτα αι ε τται δεε ε ευ σε

κε ε τται δε ευ σεV υ πο γραμμο ος και αι

τυ ου πο ο αυ το ος

τε νο με νο οι με εε

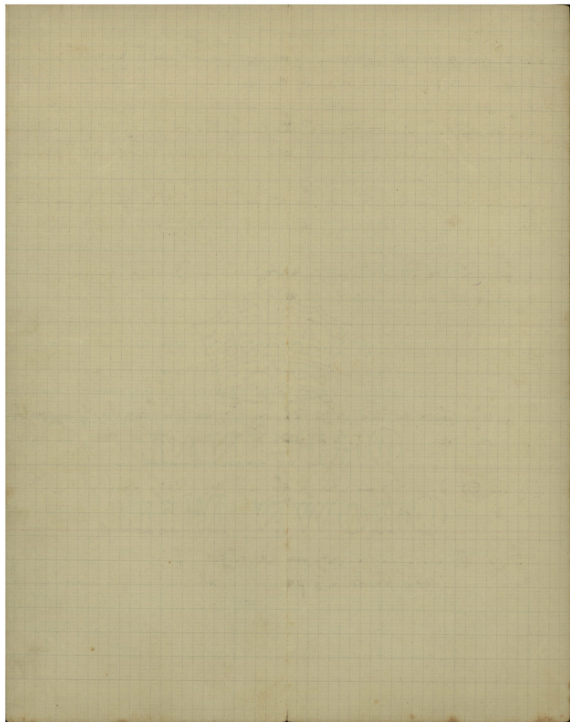
χριστου ρε ζυ θα να

ε αυ του εε κε ε εε ρ ρν τε ει ρ ρ ρ ρ

ρ ρν συν τω τε λω νη η η

ει πω ω με εν ο τα θω ων υ υ υ υ

vw σεV ευ χα ρι ζε



π ε ρ η η μ ω ν υ α π α θ η η ε δ ι α

α μ ε ι ν α ε θ ε ο ε τ ω ν π α θ ω ω ν η η μ α α α ε

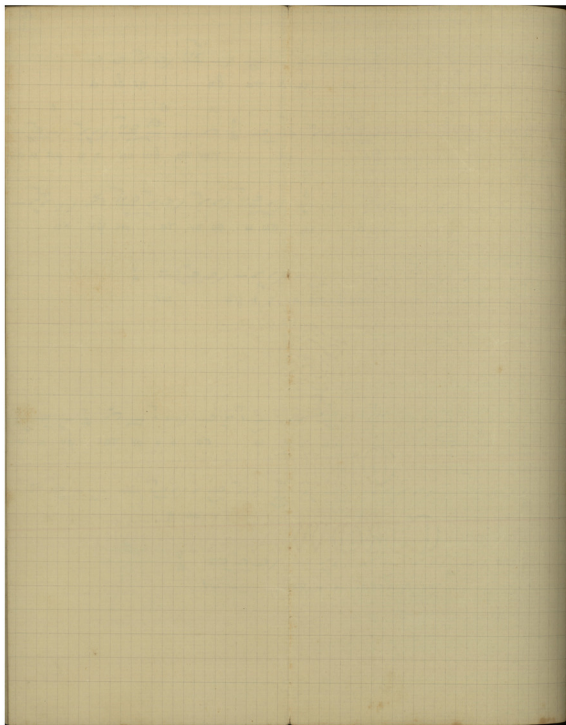
ρ υ β α ι α ι υ σ ω ω σ ο ο ν τ α α ε ψ υ χ α

α α α α ε η η τ α ε ψ υ χ α α ε η η μ ω ω ν

υ σ ω ω ω ω ω σ ο ο ο ο ν τ α ε ψ υ υ υ

υ χ α α ε η

η τ α ε ψ υ χ α α ε η η μ ω ω ν





Τῆ Γ' Κ. τῶν Ν. Δόξα τῶν αἰώνων

Pâte de Guimauve  
Béglisse jambonée

Αλεξράβρι  
N.T.B.

The J. J. Museum Ltd.  
Amherst  
East Hill Street, N. York

83







Τῆν Δ<sup>η</sup> Κυριακὴν τῶν Νηστῶν  
εἰς τὸν Αἶνον Δόξα  
Δόξα τῷ Ἐσπριτῷ



Τῆς Δ<sup>ς</sup> Κυριακῆς τῆς

Νηστειῶν

Εἰς τοὺς Αἴνους δόξα

Νῦν ἰταρυβῶ

191

The Dr. Kupperman can

Wm. F. W. W.

Co. 100th Div. 1918

100th Div. 1918

Εν τῷ Ἑσπερινῷ Δόξα

Να ἀντιγραφῆ

Αὐτογράφῃ

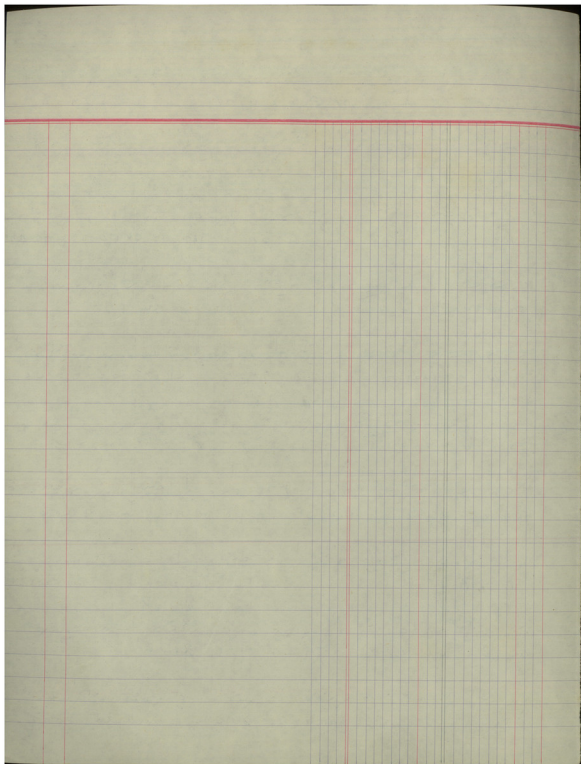




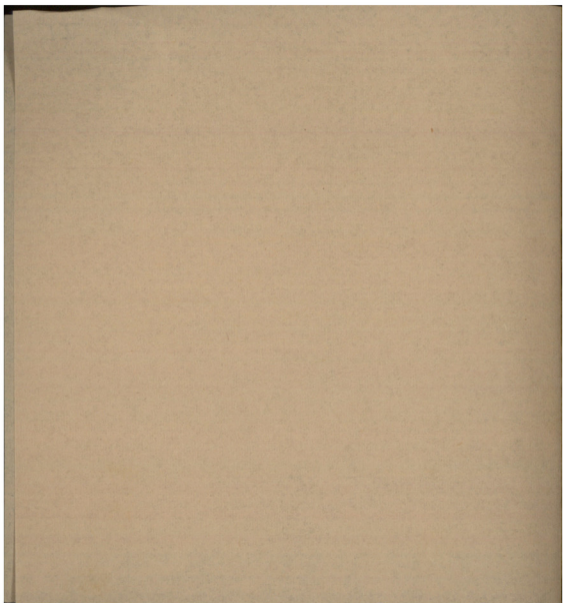








75



Ἦχος Ξ Πα Δοξα Πα Τρι και αι αι υ υ ω ω και αι αι

α α α γι ω πνεε εε εεευ μα α α α α τι

Δε εεεεε εεεευ τεε εε ερ γα α ω ω ω ω μεεε

δα εν τω μυ τι υω ω ω α α πτε χω ω ω ω ω ω ω

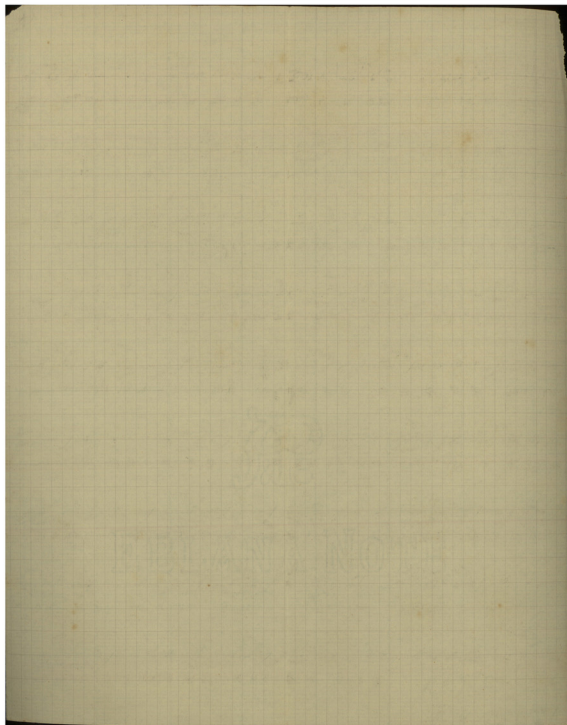
υι και αρ πρ ρ ρ ρ ρ ρ μεε τα α υ ο ι ο ι ο ι ο ι

α α ε εν του ου ου ρ ρ ρ ρ ρ ρ ρ ρ ρ ρ τω

π ο ι ο ι ο ι ρ

ρ ρ ρ με εεεεε εεεεε μεε ε π ο ι ρ ρ ρ μεε υ ο ι ο ι

ρ ρ ρ ρ εε εν βρω μα α α α αι αι π ο ο







Купили 9. Авг в деревне -  
Х. Кавказской

1949  
Х. Т. В.

B. N. K.

Τῆ Δ' Κυριαῖ τῶν Ἐργεσιῶν εἰς τοὺς Αἴθρουσ Δόξα //

Ἦχος ᾠπα

π

Δοξα Πατρι

αίαιαιαι Υι ω ω υ Α γι ι ι ω Πνε ε

ε ε ε ευ μα α α α τι

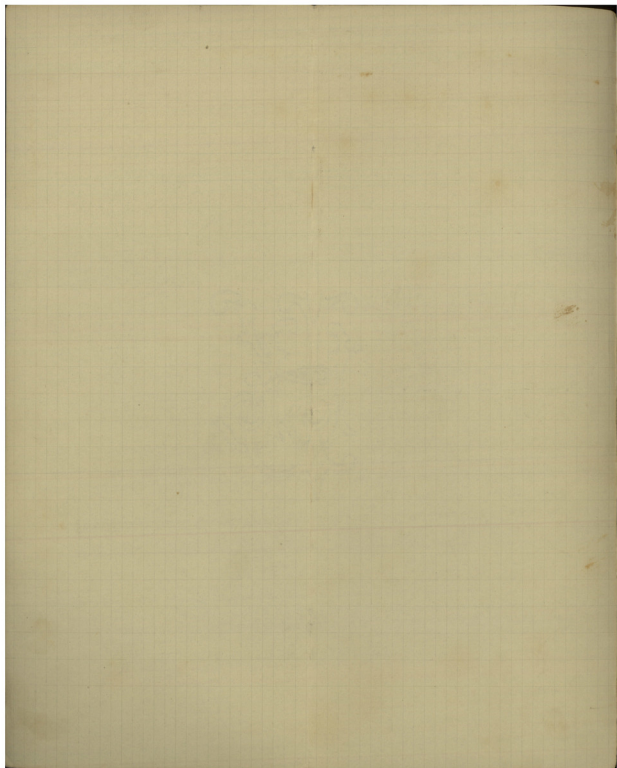
Δε ε ε ε ε ευ τε ε ε ε ερ γα α σω ω ω ω ω

με ε θα εν τω μυ τι υω ω ω α αμπε

γω ω ω ω ω ω νι υα αρ πα ρ ρ ρ ρ ρ ρ με τα α

νοι οι οι οι α α ε εν τω ρ ρ ρ ρ ρ ρ ρ ρ ρ

α α α α α α α τω ω π οι οι α α α α α α α



α α α λ α α α + α α α α α με ε ε ε ε ε ε ε

με ε ε π ο ι α α α με ε νοι ο ι ο ι α α α α α

ε εν βρω ω μα α α α σι υαι π ο ο μα α α α σι

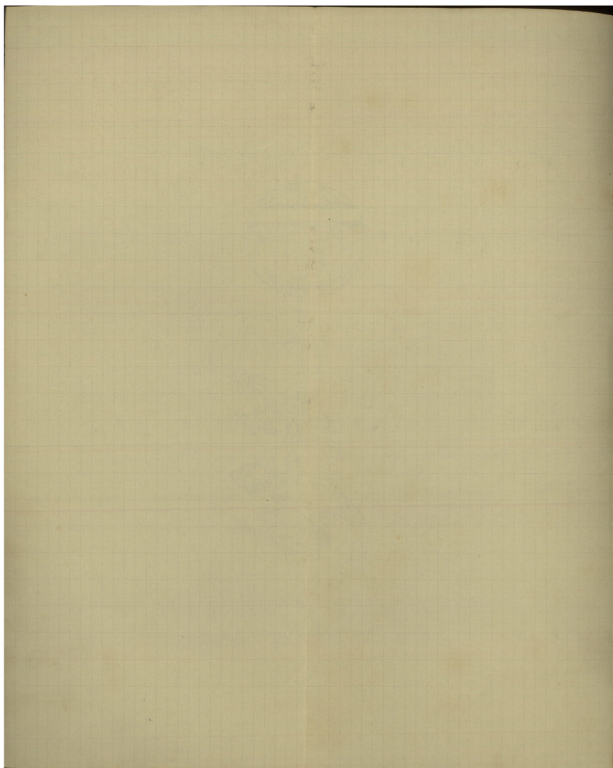
υ ο ο ο π ι ω ω ω ω ω ω ω ω τ ε σ α η εν π ο

σ ε ευ χ αι αι σ υ αι αι αι ν η τ η ι ε ι ε ι αι αι αι σ τ α σ

α ρ ε τ α α α α α α σ υ α α τ ο ρ θ α α α εν τ ε σ

τ α τ ο ι α ρ ε σ υ ο ο με ε ε ε ν ο ο κ υ υ υ υ ρ ι

ο ο ο σ τ α ε ε ε ε ε ε ε ε ρ γ ο δ η ν α α α δ η



va a a a ri o o ov πα a a a ρε ε ε ε ε  
 ε ε ε ε ε χει ε ι ε ι δι x ψυ xas γυ υ  
 τρo x x x x x Tai xpe ε x os α μαρ  
 τι - - - a as o μο o o o vos πο o o γυ  
 ε ε ε ε ε γε ε ε πο o γυ ε ε ε ε γε  
 o o os

Μουσική  
 Νημέως Α. Καμαράδου

26 Μαρτίου 1921  
 Ν.Τ. Βλαχόπουλος

Τῇ Δ' Κυριατῇ τῶν Νηστειῶν  
Εἰς τοὺς Αἶνους Δόξα

Μουσική  
Ν. Α. Καμαράδου

Αλεξάνδρι  
Ν. Τ. Β.



81

83





Τῆς Εὐκλειανῆς τῆς Ν.  
 Εἰς τοὺς Αἰῶνας Δόξα  
 Δόξα ἐν τῇ Ἐκκλησίᾳ



Ἐν τῷ Ἐπιτερινῷ Δόξῃ.

Νῦν ἀντιγραφῆ

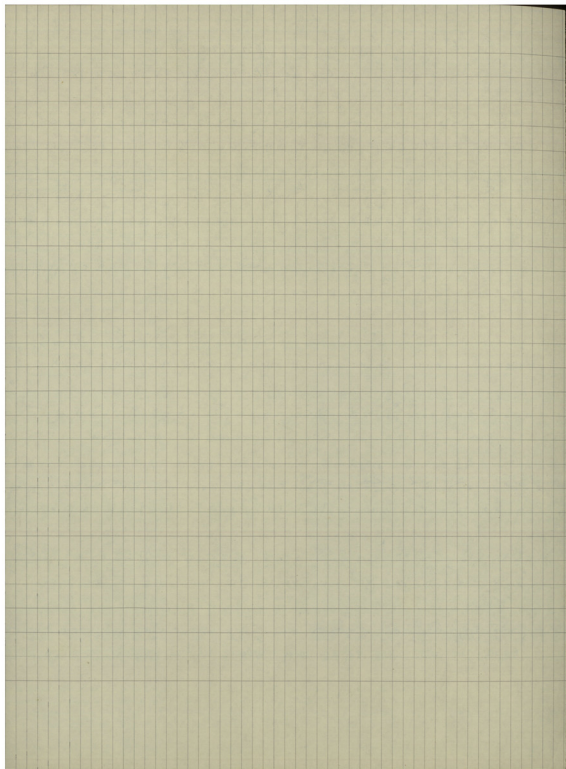
10

Er die Empirische Daten

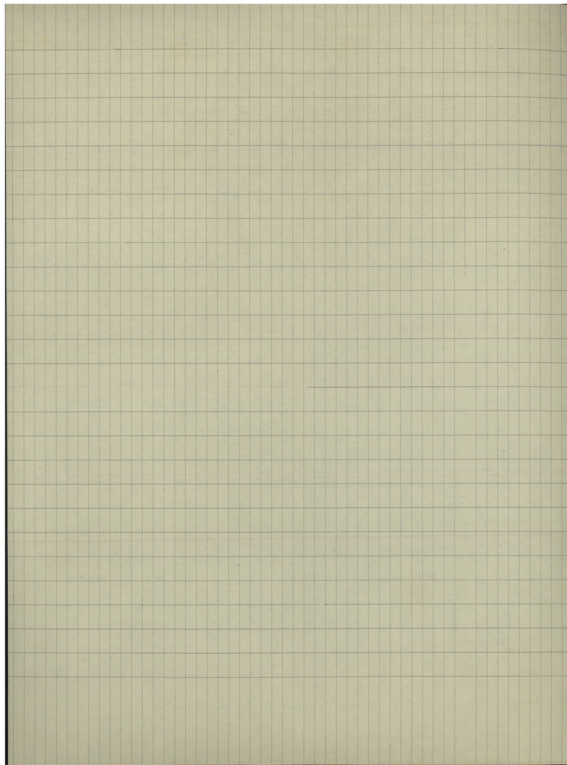
der Wissenschaft



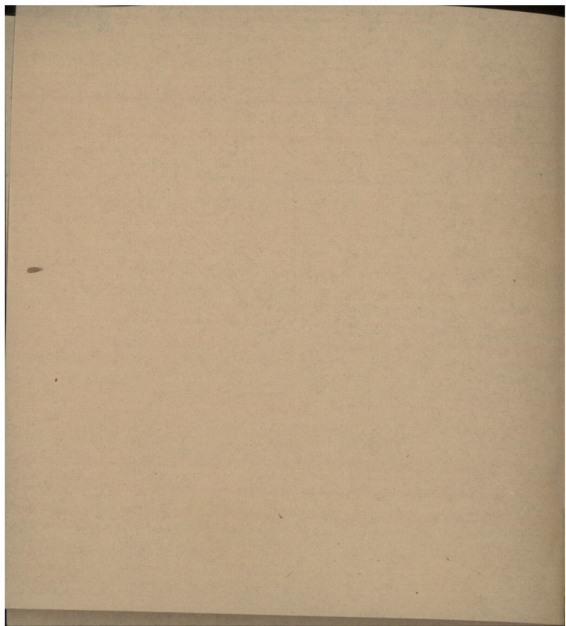








87



Τῆς Ἐκκλησίας τῶν Ν.

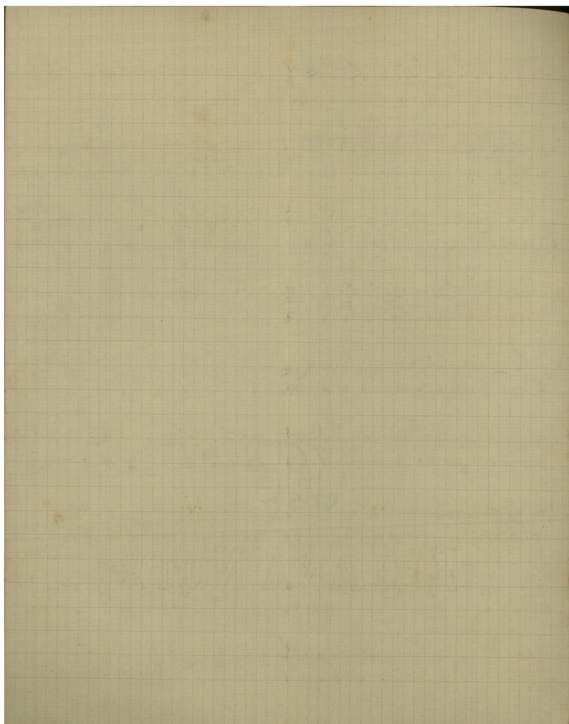
Εἰς τοὺς Αἰῶνας Δόξα

Νῦν καὶ ἀεὶ

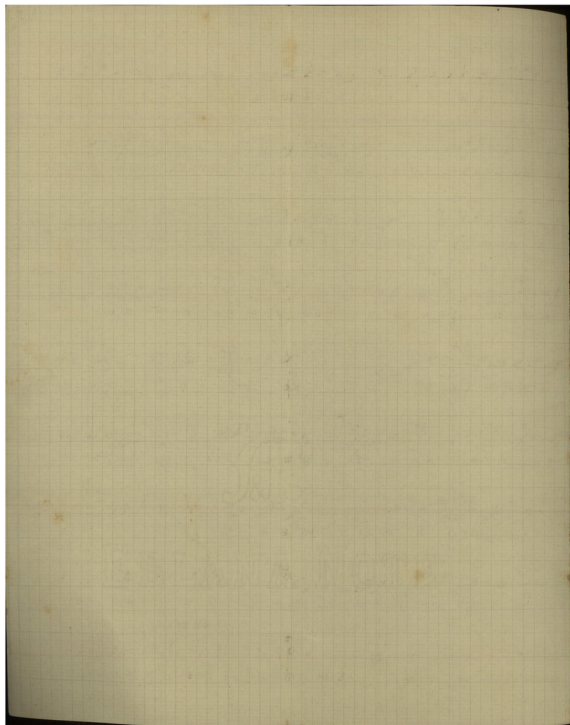










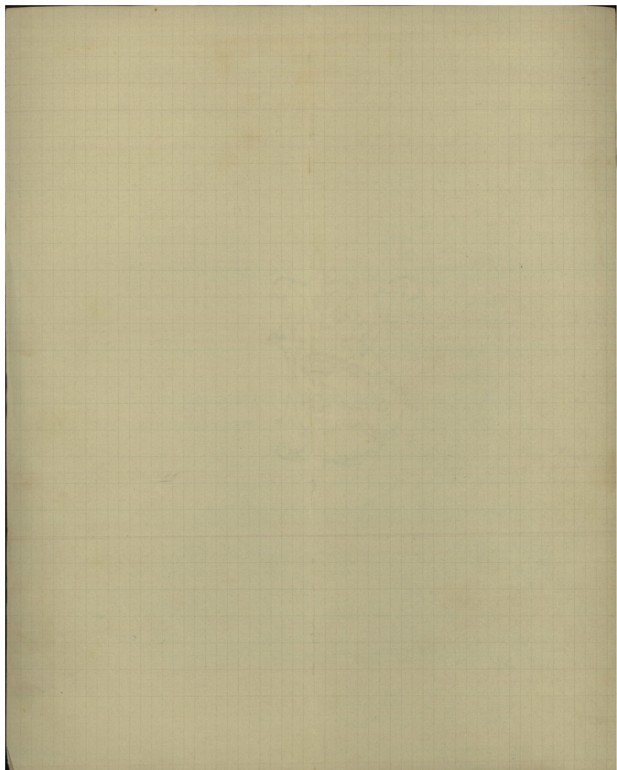




Δόξα τῷ Ἐ. Κυρ. τῷ Νικητῷ.

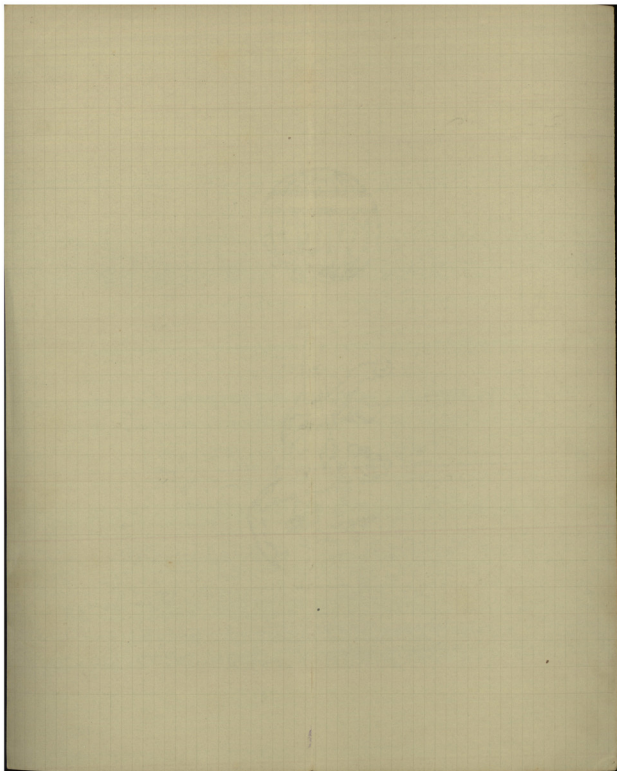
B. N. K.



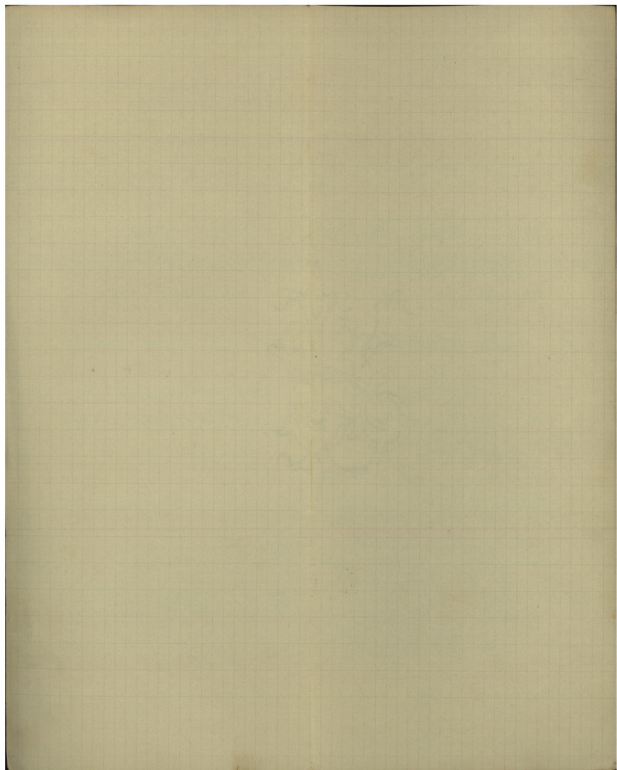












σ ω ω ω ω μ ε ν    υ δ ω η η μ ι ν    κ υ υ ρ ι ι ι ο ς α ν

Δ.    τ ι τ ω β ε ε π ι ι    γ ε ι ε ι ε ι ε ι    ω ω ν    τ α ε π ς

ρ α α α α α α α    ν ι ι ι τ α ε ε π ς    ρ α α α α ν ι

α α α

Μουσική  
Ν. Α. Καμαράδου

30/3/21

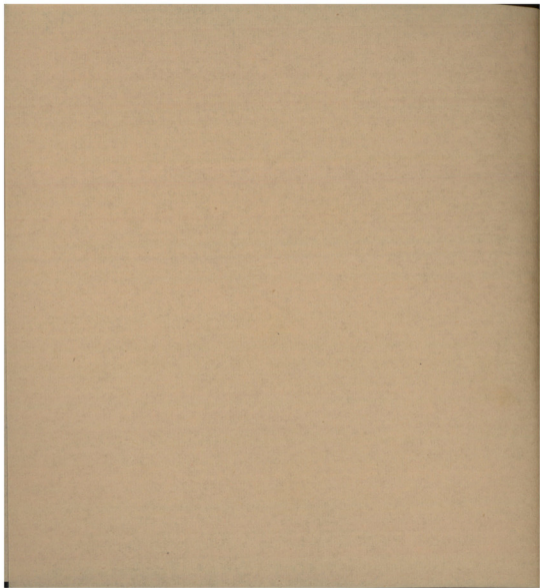
Τῇ Ε' Κυριακῇ τῶν Μησελιῶν  
εἰς τοὺς Αἶνους Δόξα

Μουσικῇ  
Μητέρας Α. Καμαράδου

Πατριάρχῃ

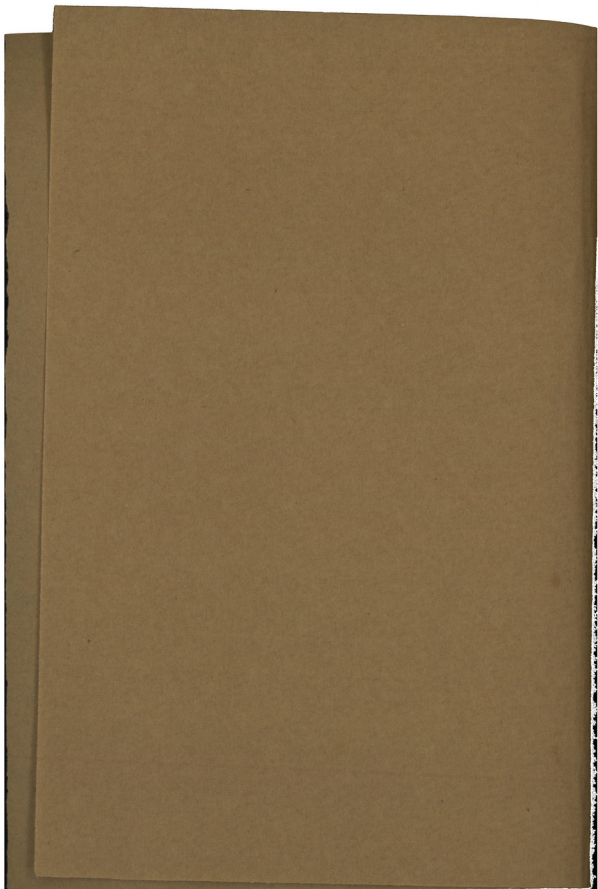
Α. Τ. Β.

96





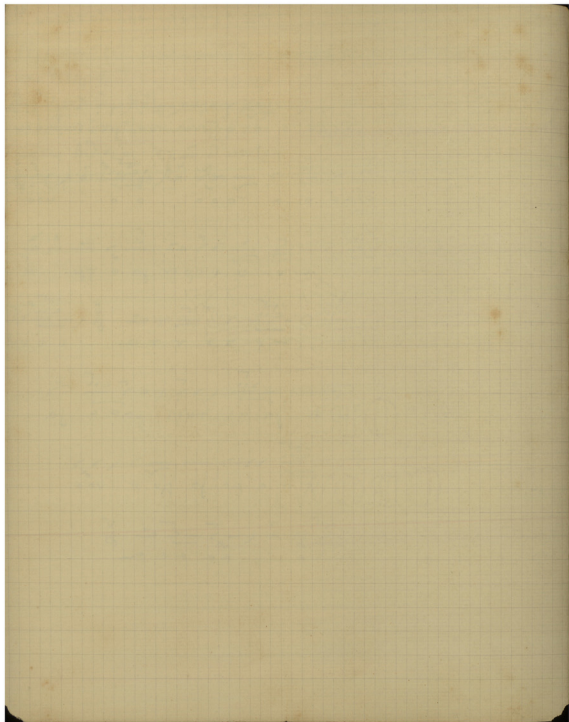




Τῷ Σουλτῶν τῶν Αἰγύπτου  
Εἰς τὸ Ἐξοικεῖον









101





Τῆς Κυριακῆς τῆς Βαΐαν

Εἰς τοὺς Αἴθουσας Δοξῆ

Τοῦ Σκοπινοῦ

ἢ ἐν τῷ Ἐξαρχικῷ



Τῇ Κυριατῇ τῶν Βαίτων

Ἐν τῷ Ἐσπερινῷ Δοῦσα

Νά ἀντιγραφῆ

Ἀνλεγραφή

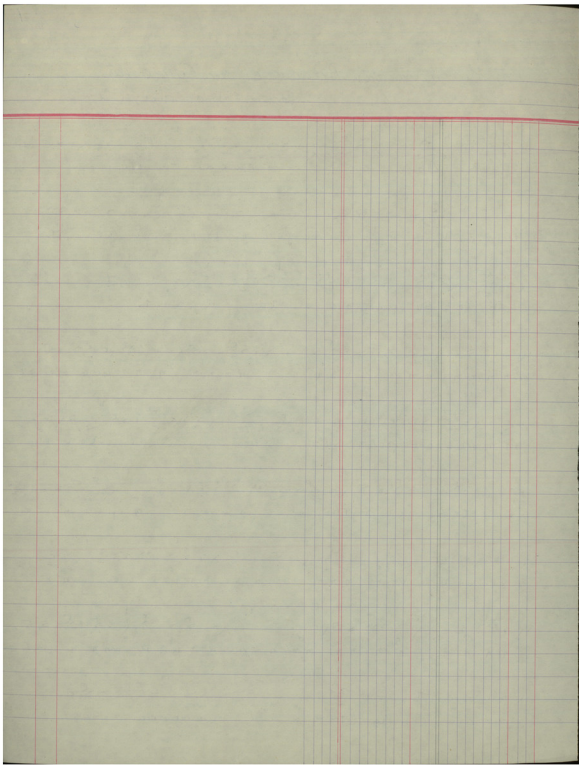
En. Hupruun' au' Baitu

Et la. Eorapua. 2545

Ni' antipoum

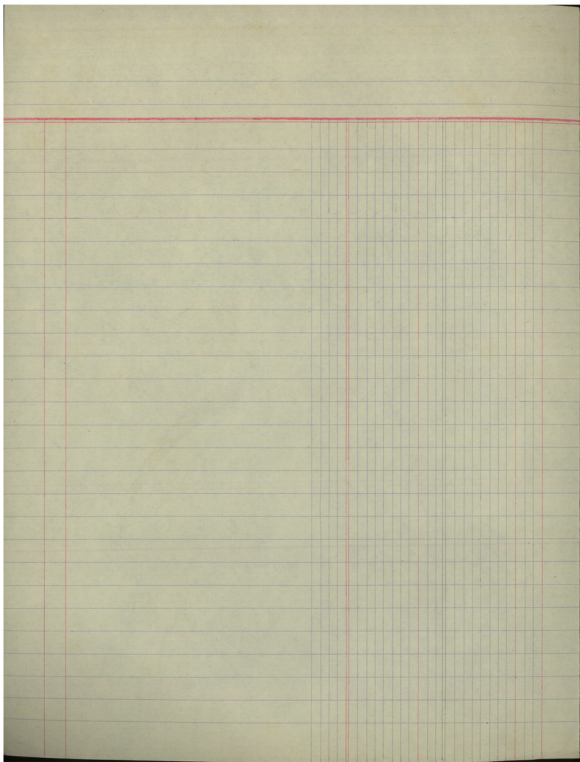
imleppayn











En Hesperien van Patris

En de Lovers van Dofus

En allezouen

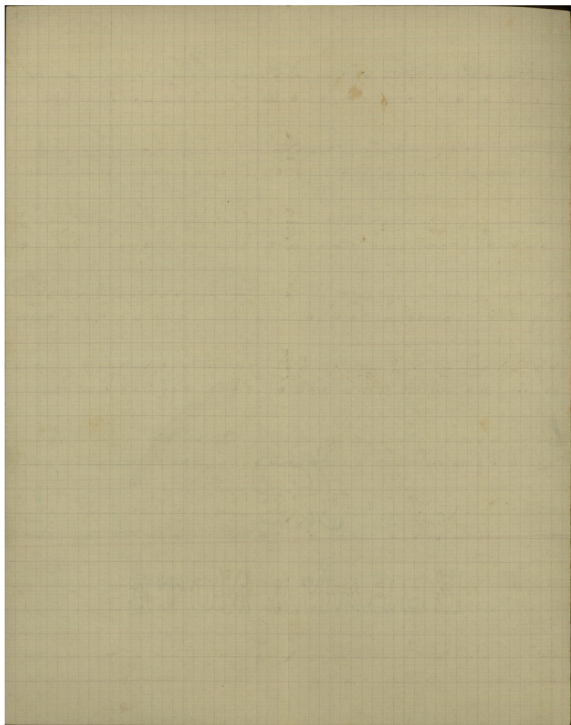
Allezouen

101

Τῆν Κυριακὴν τῶν Βαΐων  
Εἰς τοὺς Αἴθους Δοῦσα

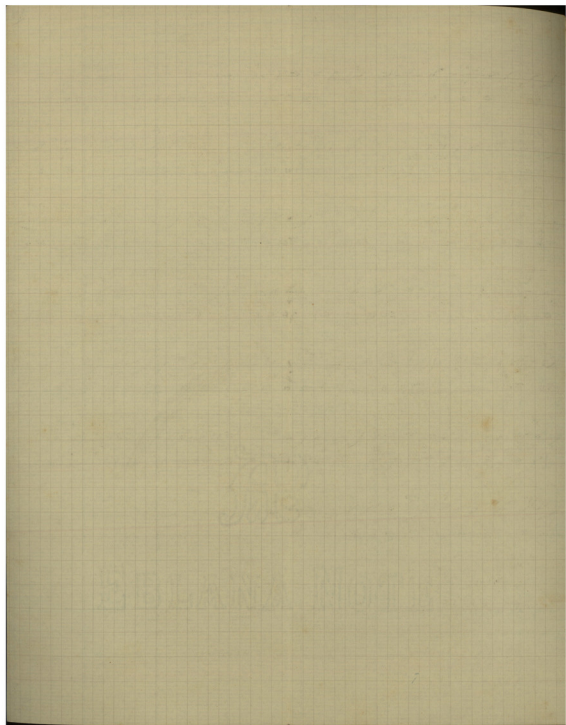
The No 61 name for Boston  
Eis 5000 A1000 2024









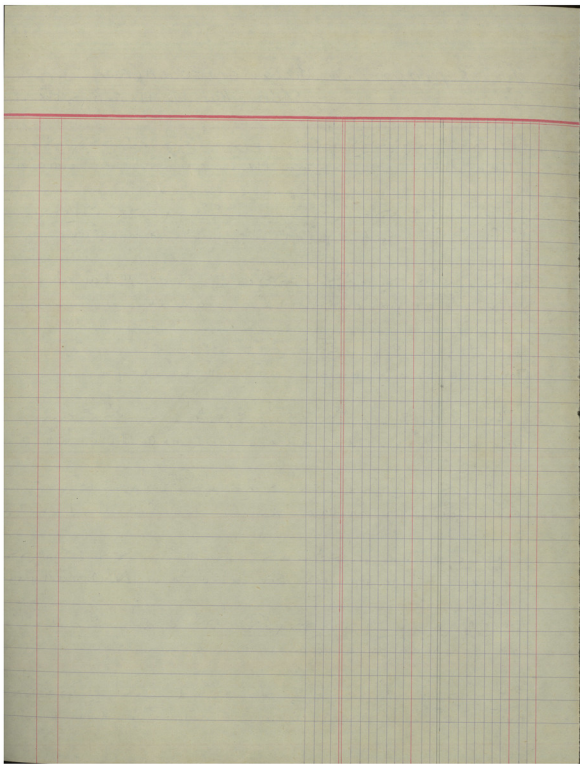




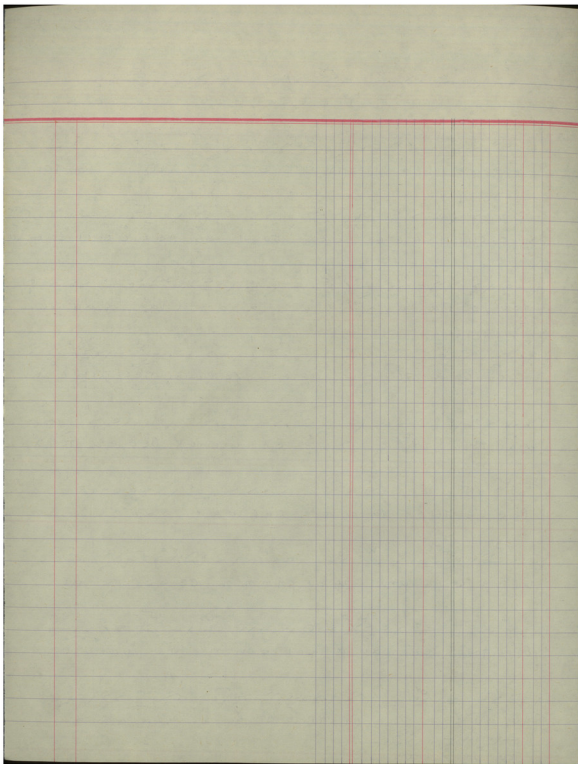
20ξατην Βαιων υλοισ αιβρο.

B. N. K.



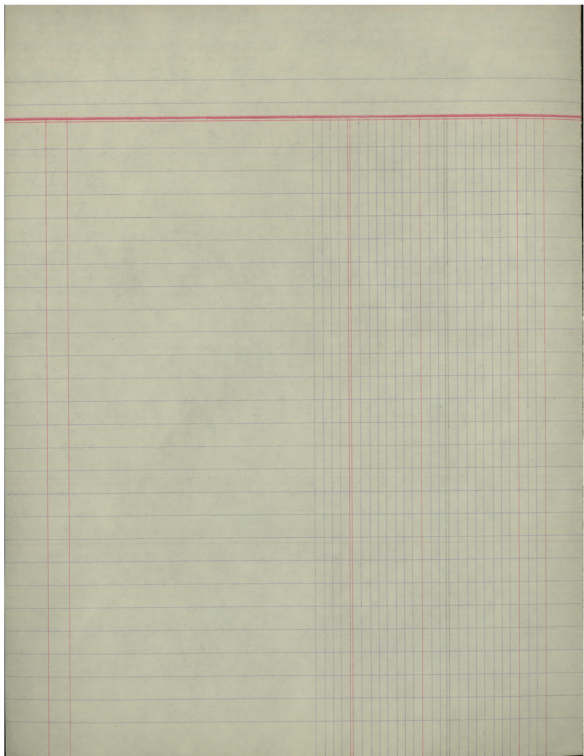












15 abarst 11 2/3 5/1  
Kms 9m 2/3 5/1

Wampar-2/3

T. H. P. ... Balat  
Ch ...

Rue du Stade 21  
22-497

ingwila-S.A.

Τῆς Κυριακῆς τῶν Βαΐων  
Εἰς τὸ Ἐξαιρέτως

Die Aufgaben des Bojars

Einige Beispiele

Νημέω

Ἦχος 2ος Βω Τῆ Κ. τῶν Βαίω

Θε ο ο ος κω υ υ υ ρι ι ι ι ο ο ος ηαι αι αι ε

πε ε φα αα νεν ηη ηη ηη ηη ου ηη η σα δαι ε

ε ορ ηη η ην ηη α αα γαα αα γοο ο με ε ε νοι

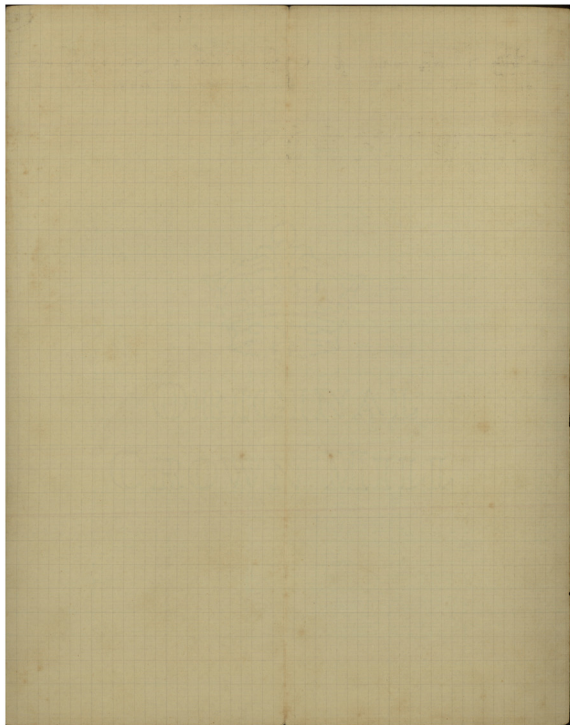
δα ευ τε με γααα χυ υ νο ο ο με η χει ι ι

τα με τα βα ι ι ι ι ι ι ι ι η η ηαι

ηαα α α α α δω ω υ ηνοι οis ηαυ ηαα α α α

σο ο ο ο ον ηεσ ευ δε ηη ηααα νοοσ ο ο ο ο

χ ο ο ηα ο ο η ο ο ο ο ο α η η η υ

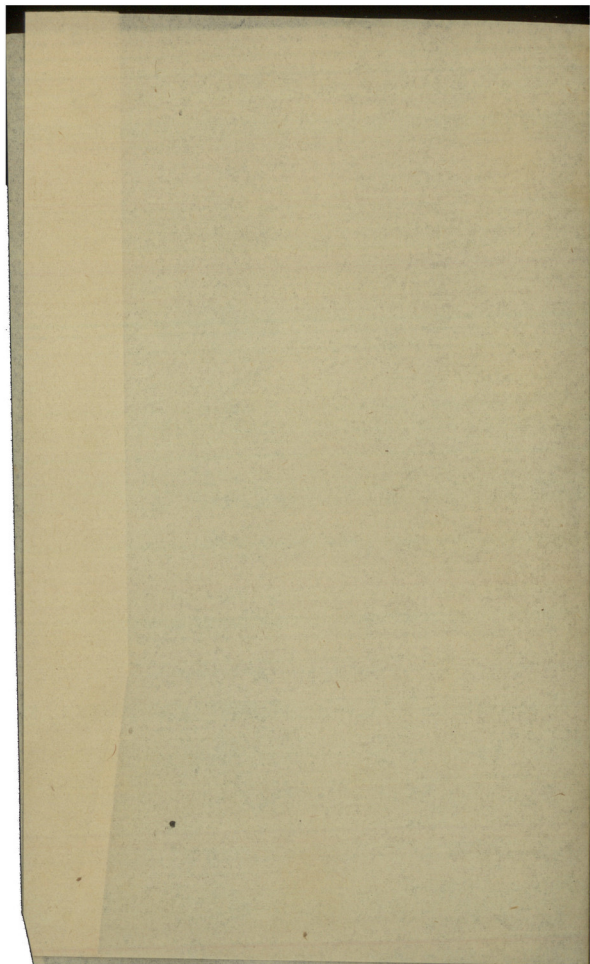








*Faint, illegible handwriting, possibly bleed-through from the reverse side of the page.*







E60

277

Tr B. Kupianin van Nampua

Ein von Airoos Aok

Δὸν ἐμπύρε

8. M. 012. STNESSCIS





