

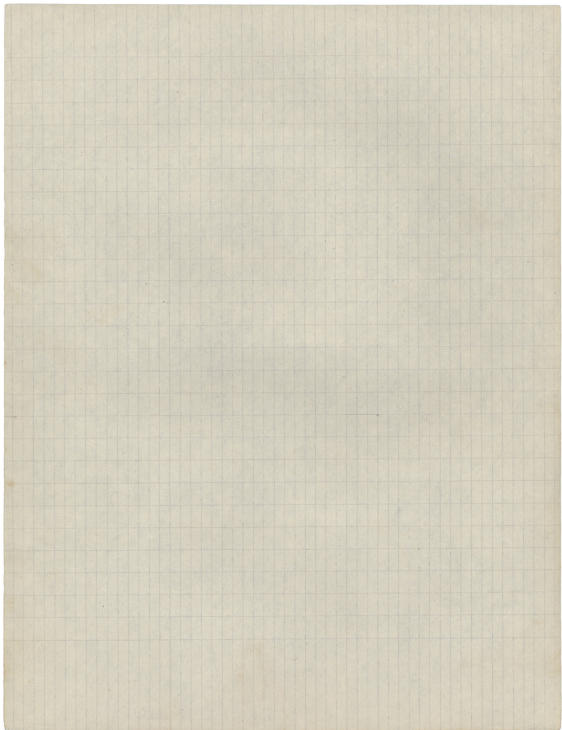
# ΠΑΣΑ ΠΝΟΗ

Ἦχος Τέταρτος Δ δ' ς

<sup>Β</sup> Πα α α α σα πνο ο η αι νε σα α τω τον Κυ υ υ υ  
<sup>Β</sup> ρι ι ι ι ον <sup>Δ</sup> Αι νει τε τον Κυ υ υ ρι ον ει τω ω ω ω ω ω  
<sup>Β</sup> ς ς ρα α ανων αι αι νει ει ει ει ει τε α αυ  
<sup>Β</sup> το ο ον εν τοι οι οι υ ψι ι ι ι ι ι ζοις Σοι  
<sup>Β</sup> πρε ε ε ε πει υ υ μνοσ τω ω θε ε ε ω ω

εις τωσ Αϊνουσ στιχηρά Ἰδιομεγα  
 Μέλοσ Είρμοχογιών Ἦχοσ Λέγετοσ Βου

<sup>Β</sup> Αι νει τε αυ τον ε πι ταισ δυνα ζει αισ αυ τω  
<sup>Β</sup> αι νει τε αυ τον ια τα το ελη βοσ τησ μεγα λω συνησ αυ



Ευ θραιοι νε σθε δι ναιοι ου ρα νοι α γαλλι  
του

α α σθε σιρ τη σα τε τα ο ο ρη χρι ζα ε γεν νη θετος

Παρ θε νομα θε ζε ται τα χε ρο βι μι μι με εν νη

βα ζα ζε σα εν υ ο σ γ ποι θε ον λο γον σα ρ κω θε τα ποι

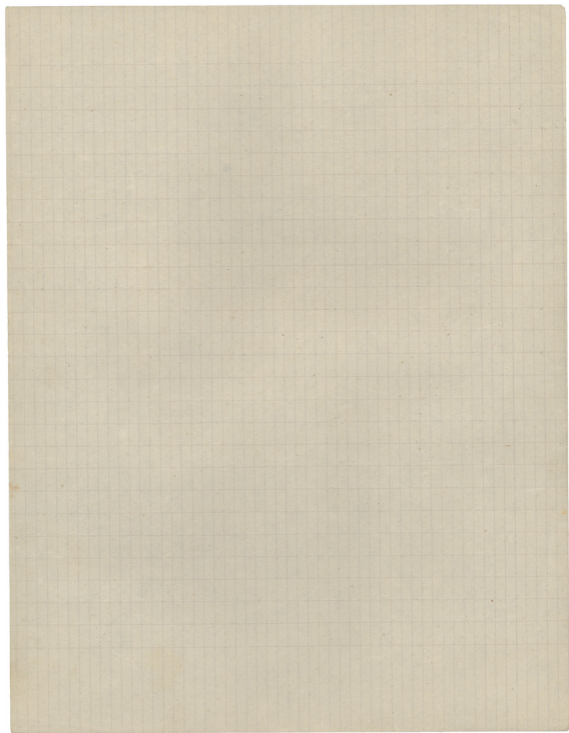
με νε στον τε χθεν τα βο ξα ζε σι Μα γοι τω δε σποτη δω

ρα προσε ρε σιν Α α γ γε χ οι α νυ μιν τε ρ χε γε σιν

Α να τα χυ πλε Κυ υ ρι ε δο ξα σοι

Αι νει τε αυ τον εν τυ πτω νω η γ χο ρω αι νει τε αυ

τον εν χορδαι αις η ορ γα νω Θε ο του ε Παρ θε ε νε





05 Am