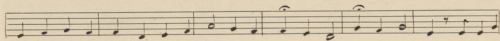
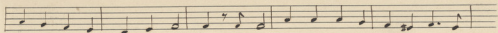


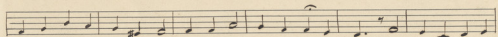
Ἰβροζα οἱ α τῶν Χρι ζι α νῶν α να ται σκυν τε



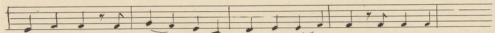
με σι τει α πρὸς τὸν ποι η τὴν ἀ με τὰ θε τε μὴ πα ρί δης ἀ μαρτω



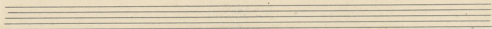
γῶν δε ή σε ων φω νὰς ἀ γ γὰ πρό φθα σου ὡς ἀ γα θή εις

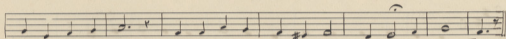


τὴν βο ήθει αν η μῶν τῶν πι ζω υραυγα ζόντων Σοι. Τά χυ νον εις πρε



σβει - αν και σπευ - σου εις ι νε σι - αν ή προ στα





τεύουσα εἰ θεοτότων τιμῶν των Σε. - - -

