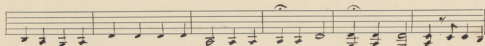
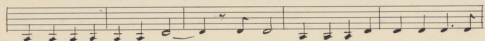


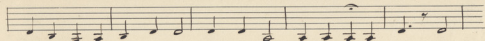
Ἰσοζα σί α τῶν Χρι ζι α νῶν ἂ να ταί σουντε



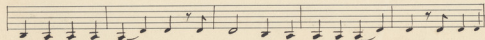
με σι τεί α πρόσ τὸν ποι η τὴν ἂ με τὰ θε τε μη θα ρί σις ἂ μαρτω



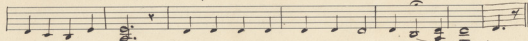
χῶν δε ή σε ων βω νὰς ἄλ λὰ πρό φθα σὸν ὡς ἂ γα θη εἰς



τὴν βο ή θει αν η μῶν τῶν πι σίως υπαυχα ζόντων Σοι: Τά



χυ νον εἰς πρε σθει- αν ὑ σπευ σον εἰς ἰ νε σί- αν η προσλα



τεύου σα α εἰ θε ο τό νε τῶν τι μῶν των Σε. - -

