

9/1/39



ΩΔΕΙΟΝ ΑΘΗΝΩΝ



ΩΔΕΙΟΝ ΑΘΗΝΩΝ  
1871

---

ΑΙΘΟΥΣΑ "ΠΑΛΛΑΣ"

(ΜΕΓΑΡΟΝ ΜΕΤΟΧΙΚΟΥ ΤΑΜΕΙΟΥ)

---

ΔΕΥΤΕΡΑ 9 ΙΑΝΟΥΑΡΙΟΥ 1939, ὥραν 6.30 μ. μ.

**ΣΥΝΑΥΛΙΑ**  
ΕΚΤΗ ΣΥΝΔΡΟΜΗΤΩΝ  
ΤΗΣ ΣΥΜΦΩΝΙΚΗΣ ΟΡΧΗΣΤΡΑΣ  
ΤΟΥ ΩΔΕΙΟΥ ΑΘΗΝΩΝ  
1893 - 1939

---

ΔΙΕΥΘΥΝΤΗΣ ΤΗΣ ΟΡΧΗΣΤΡΑΣ

**Φ. ΟΙΚΟΝΟΜΙΔΗΣ**

ΣΟΛΙΣΤ

**BRON. HUBERMAN**

ΒΙΟΛΙΟΝ

---

ΚΥΡΙΑΚΗ 8 ΙΑΝΟΥΑΡΙΟΥ 1939, ὥραν 11 π. μ.

Η ΓΕΝΙΚΗ ΔΟΚΙΜΗ

Μετά τὴν ἔναρξιν τῆς Συναυλίας ἡ εἰσοδος θὰ ἐπιτραπῇ μόνον κατὰ  
τὰ διαλείμματα.

ΟΔΕΙΟΝ ΑΘΗΝΩΝ

1877

ΔΙΟΟΥΣΑ ΠΑΝΔΑΣ

ΕΠΙΣΤΗΜΟΝ ΜΕΤΕΡΝΩΝ ΤΑΜΕΩΝ

ΔΕΥΤΕΡΑ ΣΤΑΔΙΑ ΤΗΣ ΕΠΙΣΤΗΜΗΣ ΤΗΣ ΕΠΙΣΤΗΜΗΣ

ΖΥΝΑΥΛΙΑ

ΕΚΤΗ ΖΥΝΑΥΛΙΑ

ΤΗ ΖΥΝΑΥΛΙΑ ΤΗΣ ΕΠΙΣΤΗΜΗΣ

ΤΟΥ ΟΔΕΙΟΥ ΑΘΗΝΩΝ

1888-1889

ΕΠΙΣΤΗΜΟΝ ΤΗΣ ΕΠΙΣΤΗΜΗΣ

Ο. ΟΙΚΟΝΟΜΙΑΣ

ΕΠΙΣΤΗΜΟΝ

BRON. HUBERMAN

ΕΠΙΣΤΗΜΟΝ

ΕΠΙΣΤΗΜΟΝ ΤΗΣ ΕΠΙΣΤΗΜΗΣ ΤΗΣ ΕΠΙΣΤΗΜΗΣ

ΕΠΙΣΤΗΜΟΝ ΤΗΣ ΕΠΙΣΤΗΜΗΣ

ΕΠΙΣΤΗΜΟΝ ΤΗΣ ΕΠΙΣΤΗΜΗΣ ΤΗΣ ΕΠΙΣΤΗΜΗΣ

ΕΠΙΣΤΗΜΟΝ

## ΠΡΟΓΡΑΜΜΑ

---

### ΜΕΡΟΣ ΠΡΩΤΟΝ

1. Σονάτα από την "Όπερα  
 «Βασιλεύς Ἀρθούρος»..... HENRY PURCELL  
 (1658 - 1695)
  - I. Overture
  - II. Introduction to Act. II
  - III. Lively dance
  - IV. Hornpipe I
  - V. Hornpipe II
  - VI. Symphony
  - VII. The Grand Dance
    - Ἡ Ὀρχήστρα ἐγγόρδων  
 (Πρώτη ἐκτέλεσις).
  
2. Κοντσέρτο διὰ βιολί εἰς Μι . . . . . J. S. BACH
  - I. Allegro
  - II. Adagio
  - III. Allegro assai
    - Ὁ κ. Βr. Huberman καὶ ἡ ὀρχήστρα.
  
3. α. Adagio εἰς Μι μείζον..... W. A. MOZART  
 β. Rondo εἰς Δο μείζον . . . . . W. A. MOZART
  - Ὁ κ. Βr. Huberman καὶ ἡ ὀρχήστρα  
 (Πρώτη ἐκτέλεσις).

### ΜΕΡΟΣ ΔΕΥΤΕΡΟΝ

4. Κοντσέρτο διὰ βιολί . . . . . J. BRAHMS
  - I. Allegro non troppo
  - II. Adagio
  - III. Allegro giocoso, ma non troppo
    - Ὁ κ. Βr. Huberman καὶ ἡ ὀρχήστρα.

ΩΔΕΙΟΝ ΑΘΗΝΩΝ

1871

ΘΕΑΤΡΟΝ ΟΛΥΜΠΙΑ

ΤΕΤΑΡΤΗ 11 ΙΑΝΟΥΑΡΙΟΥ 1939, ὥραν 6.30 μ. μ.

B<sup>ON</sup>

ΤΕΛΕΥΤΑΙΟΝ ΡΕΣΙΤΑΛ

ΤΟΥ ΠΑΓΚΟΣΜΙΟΥ ΦΗΜΗΣ ΚΑΛΛΙΤΕΧΝΟΥ ΤΟΥ ΒΙΟΛΙΟΥ

**B<sup>RON</sup>. HUBERMAN**

ΤΗ ΣΥΜΠΡΑΞΕΙ ΤΟΥ ΚΟΥ

**ΑΓΓ. ΚΕΣΙΣΟΓΛΟΥ**

ΠΙΑΝΟ

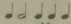
ΤΙΜΑΙ ΕΙΣΙΤΗΡΙΩΝ

Θεωρεῖον Α'. Δρχ. 200, Πλατεῖα, Ἀμφιθέατρον Α'. καὶ Ἐξώστης  
ἠριθμημένος Δρχ. 175, Ἀμφιθέατρον Β'. Δρχ. 150, Διαδρομος  
Ἐξώστου Δρχ. 120, Θεωρεῖον Β'. Δρχ. 100, Ὑπερώων Δρχ. 75.  
Διὰ τοὺς κ. κ. Συνδρομητὰς τῶν Συμφωνικῶν Συναντιῶν τοῦ Ὁδείου:  
Θεωρεῖον Α'. Δρχ. 175, Πλατεῖα, Ἀμφιθέατρον Α'. καὶ Ἐξώστης  
ἠριθμημένος Δρχ. 150.

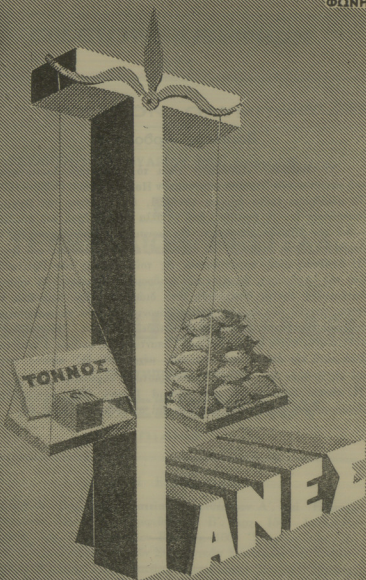
*Τὰ εἰσιτήρια πωλοῦνται εἰς τὸ Ταμεῖον τοῦ Ὁδείου Ἀθηνῶν  
(Ὁδὸς Πειραιῶς 31, τηλέφ. 52-811) καὶ εἰς τὸ Θέατρον «Ὀλύμ-  
πια» (Ὁδὸς Ἀκαδημίας, τηλέφ. 24-377).*

HENRY PURCELL

## Βασιλεύς Ἄρθουρος.

Ἐν ἔργῳ «Βασιλεύς Ἄρθουρος» εἶναι τὸ δραματικὸν ἀριστοῦργημα τοῦ μεγίστου τῶν Ἄγγλων μουσουργῶν Henry Purcell (1658—1695). Τὸ μελόδραμα τοῦτο ἐγράφη τὸ 1691, ἐπὶ κειμένου τοῦ Dryden. Διακρίνεται δὲ—ἐν ἀντιθέσει ἀπὸ τὰ ἄλλα σκηνικὰ ἔργα τοῦ συνθέτου—διὰ τὸν ἐθνικὸν χαρακτήρα τῆς μουσικῆς, συχνὰ ἀρρενωπῆς καὶ βαρβάρου, ὅπως βάρβαρος καὶ ἀρρενωπὴ εἶναι ἡ ὑπόθεσις τοῦ ἔργου. Ἡ ὑπόθεσις αὐτὴ περιστρέφεται εἰς τοὺς ἀγῶνας τῶν Βρεττανῶν, ὑπὸ τὸν Ἄρθουρον, ἐναντίον τῶν ἐπιδρομῶν Σαξῶνων. Ἡ σήμερον ἐκτελουμένη σουίτα ἀπετελέσθη ἀπὸ διάφορα μικρὰ κομμάτια τοῦ ἔργου, μεταξὺ τῶν ὁποίων περιλαμβάνονται οἱ δύο χαρακτηριστικοὶ ἄγγλικοι χοροὶ ποὺ ἐχορευόντο μὲ συνοδείαν γκάϊδας: Hornpipe. Ὁ παλαιότατος αὐτὸς ἐν Ἄγγλιᾷ χορὸς ἀπαντᾶται εἰς ρυθμὸν 4 τετάρτων, ἀλλὰ κατὰ τὴν ἐποχὴν τοῦ Purcell, μέχρι τοῦ 11' αἰῶνος, συχνὰ καὶ εἰς ρυθμὸν 3/2, μὲ τὰς χαρακτηριστικὰς συγχοπὰς: . Ἡ σουίτα τελειώνει μὲ μίαν Grand Dance, εἶδος μνημειώδους ehaconne μὲ παραλλαγὰς, ἀνταξίας καὶ αὐτοῦ τοῦ Χαϊνδελ.

ΦΩΝΗ



καλοζυγισμένος  
άνθρακίτης Άγγλίας

ΤΗΛ. 24.348-44.177

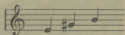


J. S. BACH

### Κοντσέρτο διά βιολί εις Μι μεϊζ.

Ὁ Ἰω. Σεβ. Μπάχ ἔγραψε τρία κοντσέρτα διά βιολίον : εις *Μι*, εις *Δα* καὶ εις *Ρε* Ἐλασ. Καὶ τὰ τρία ἀκολουθοῦν τὰ ὑπὸ τοῦ Βιβάλντι δημιουργηθέντα πρότυπα.

\* Ἄξιος θαυμασμοῦ εἶναι ὁ συμφωνικὸς τρόπος μὲ τὸν ὁποῖον ἀναπτύσσει ὁ Μπάχ τὰ κοντσέρτα του, ὁ τρόπος τὸν ὁποῖον μόνον εις τὰ καλλίτερα κοντσέρτα τῆς περιόδου τοῦ Μπετόβεν συναντᾷ κανεῖς. Δεῖγμα τοιαύτης συμφωνικῆς ἐπεξεργασίας καὶ χρησιμοποιήσεως βραχυτάτου μουσικοῦ πυρήνος εἶναι τὸ εις τὸ πρῶτον μέρος, τοῦ σήμερον ἐκτελουμένου κοντσέρτου εις Μι, ἐκ τριῶν φθόγγων μοτιβοῦ :



ἐπάνω εις τὸ ὁποῖον στηρίζεται ὁλόκληρον τὸ μουσικὸν οἰκοδόμημα. Τὸ δεύτερον μέρος μᾶς παρουσιάζει ἀφ' ἑτέρου τὰς ἐλευθέρας μεταμορφώσεις παλαιῶν μορφῶν τῆς μουσικῆς τέχνης, μεταμορφώσεις τῶν ὁποῖων τὸ μουσικὸν κατεῖχεν ὁ Μπάχ εις ὑψιστον βαθμὸν. Πρόκειται περὶ μιᾶς *Chaconne* τῆς ὁποίας τὸ θέμα εις τὸ μπάσσο κινεῖται μὲ ἀφάνταστον ἐλευθερίαν μέσα ἀπὸ ποικιλίαν τόνων.

W. A. MOZART

### Adagio εις Μι καὶ Rondo εις Δο Μεϊζ.

Τὸ *Adagio εις Μι μεϊζ.* καὶ τὸ *Rondo εις Δο μεϊζ.* διά βιολίον καὶ ὀρχήστραν ἀνήκουν εἰς τὰ μικρὰ ἔκκενα ἔργα τοῦ Μότσαρτ τὰ ὁποῖα ἂν καὶ ἀκολουθοῦν τὴν παραδεδεγμένην μορφήν καὶ συναντῶμεν εις τὴν Σονάταν καὶ τὴν Συμφωνίαν, ἀποτελοῦν αὐτοτελῆ σύνθεσιν. Τὴν μορφήν τοῦ αὐτοτελοῦς ἀγοῦ κομματιοῦ ἢ τοῦ rondo ἐμιμήθησαν πολλοὶ ἔκτοτε μουσουργοί. Εἰδικῶς τὸ rondo εις Δο μεϊζ. ἐγράφη τὸ 1781, ταυτοχρόνως σχεδὸν μὲ τὸ rondo διά κέρασ, διακρίνεται δὲ διὰ τὴν ἀπλότητα καὶ τὴν διαύγειαν τοῦ ὕφους του.

# Παύτου...

Μέ



Καθαρίζουν  
ΛΟΥΤΗΡΑΣ  
ΜΑΡΜΑΡΑ  
ΑΛΟΥΜΙΝΙΑ

# ΚΛΙΝ-ΟΛ

Προϊόν: LAMBO

Δια την γωτήρησιν  
των παρκέτων σας  
χρησιμοπούντε μόνον

ΠΑΡΚΕΤΙΝΗΝ  
**LAMBO**

● Αί μεγαλύτεραι μουσικαί δημι-  
ουργίαι διὰ τοῦ Κινηματογράφου:

Ἡ γλυκυτάτη ὄπερα τοῦ ΣΑΡΠΑΝΤΙΕ

## ΔΟΥΪΖΑ

Γκραίης Μοῦρ - Ζώρζ Τήλ - Ἄντρέ Περνέ

Σκηνοθεσία: ΑΜΠΕΛ ΓΚΑΝΣ

## ΤΑ ΤΡΙΑ ΒΑΘΣ

(Ὀπερέττα)

Ἰβόν Πρεντάν - Πιέρ Φρεναί

Σκηνοθεσία: ΛΟΥΝΤΒΙΧ ΜΠΕΡΓΚΕΡ Μουσική: 

	Γιόχαν Στράους (πατρός)
	Γιόχαν Στράους (υιοῦ)
	*Οοκαρ Στράους

## ΜΑΝΟΝ ΔΕΣΚΩ

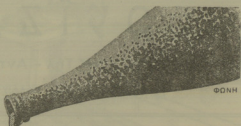
(Τοῦ Ἄββα Πρεβώ)

Λίλυ Πόνς - Ζοζέ Λουτσιόνι

Μουσική: ΜΑΣΣΕΝΕ - Σκηνοθεσία: ΡΑΪΜΟΝ ΜΠΕΡΝΑΡ

καί αἱ τρεῖς μεγάλαι αὐται μουσικαί ταινίαι θὰ προβληθῶσιν  
ἀπό τῆς ὁδόνης τοῦ

|| Π Α Θ Ω Α Σ ||



ΑΙΔΗΨΟΥ

ΥΠΑΤΗΣ

ΜΕΒΑΝΩΝ

ΛΟΥΤΡΑΚΙΟΥ

ΚΥΘΟΥ

ΚΥΛΛΗΝΗΣ

ΑΝΘΡΑΚΙΚΟΥ ΟΞΕΟΣ

ΟΣΥΓΟΝΟΥΧΑ

ΡΑΔΙΟΥΧΑ

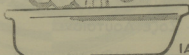
ΙΑΜΑΤΙΚΑ ΛΟΥΤΡΑ

ΚΑΘΗΓΗΤΟΥ ΔΑΜΒΕΡΓΗ

ΣΥΝΔΥΑΖΟΥΝ :

ΑΠΟΤΕΛΕΣΜΑΤΙΚΟΤΗΤΑ

ΚΑΙ ΟΙΚΟΝΟΜΙΑΝ



ΙΑΜΑΤΙΚΑ ΛΟΥΤΡΑ

ΚΑΘΗΓΗΤΩ

**ΔΑΜΒΕΡΓΗ**

**ΠΩΛΟΥΝΤΑΙ ΕΙΣ ΟΛΑ ΤΑ ΦΑΡΜΑΚΕΙΑ**

### Κοντσέρτο διά βιολί, έργον 77.

Τὸ *Κοντσέρτο διά βιολί, Έργον 77*, τοῦ Μπραύμς, ἐγράφη εἰς Ρόρτςχαχ κατὰ τὸ ἔτος 1878. Ὅπως τὸ πρῶτον *Κοντσέρτο* διά πιάνο εἰς *Ρε* ἑλ., οὕτω καὶ τὸ ἔργον τοῦτο ἀνομάσθη Συμφωνία μὲ *obligato-solo*, καὶ δικαίως, ἐφ' ὅσον ὁ Μπραύμς ὄχι μόνον ἔδωκεν ἔντονον συμφωνικὸν χαρακτῆρα εἰς τὴν σύνθεσιν αὐτήν, ἀλλὰ καὶ τὴν μεταξὺ τοῦ ὄργάνου - σόλο καὶ τῆς ὀρχήστρας ἐνότητα ἔκαμε πολὺ πλέον στενωτέραν ἐκείνης ποῦ ὑπάρχει εἰς τὸ κοντσέρτο, ἔργον 15. Ὁ Μπραύμς ἔκαμεν ἐπίσης ἐν βῆμα ἐπὶ τὰ πρόσω εἰς τὸν ὑπὸ τοῦ Μότσαρτ καὶ τοῦ Μπετόβεν δημιουργηθέντα τύπον τοῦ κοντσέρτου, διότι χωρὶς νὰ κλονίσῃ τὴν δεσπόζουσαν θέσιν τοῦ ὄργάνου - σόλο, ἠῦξεν ἐξ ἴσου τὸ καλλιτεχνικὸν ἐνδιαφέρον τῆς συνοδευούσης ὀρχήστρας. Τὰ *tutti* τῶν ὄργάνων δὲν παίζουσι ὅπως εἰς τὰ παλαιότερα καὶ νεώτερα κοντσέρτα δεξιοτεχνίας, κατὰ τὰς στιγμὰς τῆς ἀναπαύσεως τοῦ βιρτουόζου, μίαν μουσικὴν ποῦ εἶναι ἄνευ ἐνδιαφέροντος, ἀλλ' ἀντιθέτως προκαλοῦν τὴν προσοχὴν μας μὲ διάφορα μικρὰ μουσικὰ ἐπεισόδια καὶ συνδυασμούς, οἱ ὅποιοι μᾶς δείχνουν ὅτι ὑπεράνω τοῦ σολιστ ὑπάρχει μία ἀνωτέρα θέλησις τοῦ συνθέτου. Τὸ βιολί, δεσπόζει βεβαίως πάντοτε καὶ διατηρεῖ τὰ δικαιώματά του, χωρὶς ὅμως νὰ μειώσῃ καὶ τὴν θέσιν τῶν ἄλλων ὄργάνων.

Ἐπὶ οὐδενὸς ἔργου τοῦ Μπραύμς ἔχομεν τόσας πληροφορίας ὅσας ἐπὶ τοῦ κοντσέρτου διά βιολί. Εἰς τοῦτο βοηθεῖ πολὺ ἡ μεταξὺ τοῦ συνθέτου καὶ τοῦ μεγάλου βιολιστοῦ Γιόαχιμ, εἰς ὃν καὶ εἶναι ἀφιερωμένον τὸ ἔργον, ἀλληλογραφία. Πρὸ χρόνον πολλοῦ, ἄλλως τε, ὁ Μπραύμς ἐπεθύμει νὰ γράψῃ μίαν σύνθεσιν ἀνταξίαν τοῦ μεγάλου καλλιτέχνου, ἀλλ' ἡ πρώτη του Συμφωνία εἰς ἣν ἦτο ἀπερροφημένος τὸν ἠμπόδιζεν εἰς τοῦτο. Διὰ τὴν πραγματοποιήσασιν τοῦ σχεδίου του ὁ Μπραύμς δὲν ἀπέστερξε νὰ ζητήσῃ συμβουλὰς τεχνικῆς φύσεως ἀπὸ τὸν Γιόαχιμ, ἐπὶ τῶν ὁποίων ἔκτενεῖς λεπτομερεῖς πληροφορίας μᾶς δίδει ὁ βιογράφος τοῦ μεγάλου βιολιστοῦ Ἄνδρέας Μότσερ. Μανθάνομεν ἐπίσης ὅτι ἀρχικῶς τὸ κοντσέρτο εἶχε τέσσαρα μέρη ἄργότερον δέ, ἤλλαξεν ὁ Μπραύμς ἐντελῶς τὸ *Adagio* καὶ παρέλειψε τὸ *σκέρτσιο*. Ὁ Γιόαχιμ συμπαρέλαβε τὸ κοντσέρτο τοῦτο κατὰ τὴν καλλιτεχνικὴν του περιοδείαν καὶ κατὰ τὰς ἀρχὰς τοῦ Ἀπριλίου 1879, ἀφ' οὗ δὲ τὸ εἶχε παίξῃ ἤδη εἰς Λειψίαν, Βιέννην, Βουδαπέστην, Κολωνίαν καὶ

ΓΚΡΕΚΑ



ΓΟΥΝΑΡΙΚΑ  
ΣΙΣΤΟΒΑΡΗ

ΚΑΤ/ΜΑ ΟΔ. ΕΡΜΟΥ 4 ΤΗΛ. 20.080  
» ΑΠΟΘΗΚΗ ΟΔ. ΒΩΛΗΣ # ΜΗΤΡΟΠΟΛΕΩΣ ΤΗΛ. 21.276

ΘΕΣ/ΝΙΚΗ 7<sup>ου</sup> ΥΠΟΚΑΤΑΣΤΗΜΑ ΟΔΟΣ ΤΣΙΜΙΣΚΗ 16

**“tsouchlos”**

**les fils de d. tsouchlos**

**couture-fourrures**

**pour le sport**

**pour la ville**

**pour le soir**

**28 rue d'hermès**

**athènes**

**tel. 21-415**

...ses tissus....

...ses fourrures.....

ΘΩΝΗ



DENTEX

ΟΔΟΝΤΟΠΑΣΤΑ  
ΟΔΟΝΤΟΚΟΝΙΣ  
ΥΓΡΟΝ

ΛΕΥΚΑΙΝΕΙ  
ΤΑ ΔΟΝΤΙΑ

ΤΟΝΩΝΕΙ  
ΤΑ ΟΥΛΑ

ΠΑΡΑΚΑΤΑΘΗΚΗ  
ΦΑΡΜΑΚΕΙΟΝ Π. ΜΑΡΙΝΟΠΟΥΛΟΥ  
ΟΜΟΝΟΙΑ





ΤΑ ΩΡΑΙΟΤΕΡΑ ΥΦΑΣΜΑΤΑ ΕΠΙΠΛΩΣΕΩΣ

ΜΕΤΑΞΩΤΑ

ΒΕΛΟΥΔΑ

BROCADELLES

Εύρίσκετε πάντοτε εις

ΠΛΟΥΣΙΑΝ ΣΥΛΛΟΓΗΝ

εις τὸ ἀρχαιότερον Κατάστημα

**M. & E. ΧΡ. ΣΠΗΛΙΟΠΟΥΛΟΥ**

ΕΡΜΟΥ 25

ΤΗΛΕΦ. 21-293

ἐπίσης εις τὰς καλλιτέρας ποιότητας

ΔΕΡΜΑΤΑ ΜΑΡΟΚΙΝΑ

VOILES ΔΙΑ ΣΤΟΡ

LINOLEUM

ΚΟΝΤΑΡΙΑ - ΨΑΘΑΙ

MAISON D'AMEUBLEMENT

**M. & H. CH. SPILIOPOULOS**

RUE D'HERMES 25

● ATHÈNES

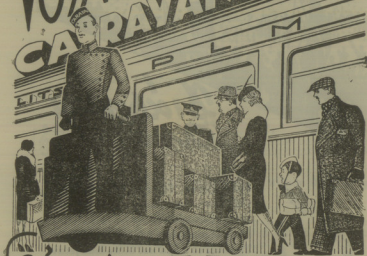
● TÉL. 21-293

ΓΡΑΦΕΙΑ ΤΑΞΕΙΔΙΩΝ & ΤΟΥΡΙΣΜΟΥ  
**ΑΔΕΛΦΩΝ ΚΑΡΑΓΙΑΝΝΙΔΗ**

ΑΘΗΝΑΙ • ΣΤΑΔΙΟΥ 68, ΤΗΛ. 30677

ΠΕΙΡΑΙΕΥΣ • ΑΚΤΗ ΜΙΑΟΥΛΗ 34, ΤΗΛ. 449299

**VOYAGES  
 ΚΑΡΑΓΙΑΝΝΙΔΕΣ**



*Ειδικήρια Σιδηροδρομικά*

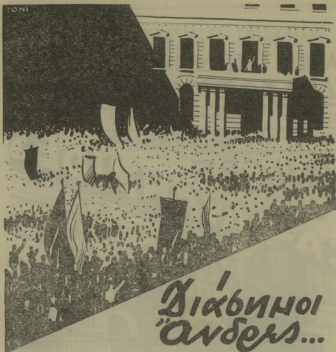
**Σ.Ε.Κ. - Σ.Π.Α.Π. - ΩΤΟΜΟΤΡΙΣ**

**ΣΕΜΠΛΟΝ ΟΡΙΑΝΤ ΕΞΠΡΕΣ**

WAGON-LITS. WAGON-RESTAURANT

ΥΠΕΡΩΚΕΑΝΕΙΩΝ • ΜΕΣΟΓΕΙΟΥ • ΑΚΤΟΠΛΟΪΑΣ

ΔΕΡΟΠΟΡΙΚΑ • ΤΟΥΡΙΣΜΟΣ • ΠΑΡΑΘΕΡΙΣΜΟΣ • ΕΚΔΡΟΜΑΙ



## Διάβημοι 'Ανδρες...

*«Δυναμίζει, ενδυναμώνει!  
Μόνο ο Όβομαλτίν ενδυναμώνει!»*

θαυμάζονται δικαίως δια την ακατάβλητον σωματικὴν καὶ πνευματικὴν ζωτικότητά των.

Ἴδου τὸ μυστικόν: ἡ ΟΒΟΜΑΛΤΙΝΗ. Τονώνει τὸ σῶμα καὶ δίδει διαύγειαν καὶ ἀντοχὴν εἰς τὸ πνεῦμα! Εἶναι τὸ μοναδικὸν φυσικὸν τονωτικὸν διὰ κάθε ὄργανισμὸν καὶ κάθε ἡλικίαν.



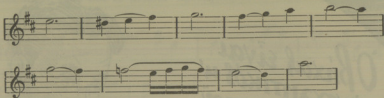
# ΟΒΟΜΑΛΤΙΝΗ

ΔΙΝΕΙ ΔΥΝΑΜΙ

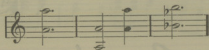
D<sup>r</sup> A. WANDER, S. A. BERNE (EABETIA)

**ΠΩΛΕΙΤΑΙ ΕΙΣ ΟΛΑ ΤΑ ΦΑΡΜΑΚΕΙΑ \* ΕΔΟΔΙΜΟΠΟΛΕΙΑ**

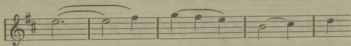
καὶ τὰ φαγκόττα νὰ συνεχίσουν τὴν φράσιν. Οἱ δεξάουλοι ἀποτελειώνουν τὸ θέμα :



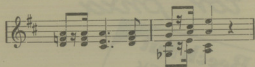
Σχεδὸν ὅλοι αἱ ἐπακολουθοῦσαι πλάγιοι καὶ ἐνδιάμεσοι μουσικαὶ ἰδέαι ἐκπορεύονται ἐκ τοῦ κυρίου θέματος καὶ τοῦ συμπληρωματικοῦ τοιοῦτου. Ἐν τούτοις ἓνα μικρὸν *unisono* εἰς ὀγδόας ἐπικρατεῖ μετ' ὀλίγον :



Ἐνθ' οἱ δεξάουλοι καὶ τὰ κόρνα παίζουν ἐν τῷ μεταξύ μίαν παθητικὴν φράσιν :



Ἐπιπλέον ἀπὸ ἓνα γεμάτο ἐνεργητικότητα κύριον θέμα εἰς *re* *Ελ*.

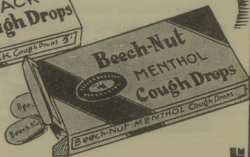


ἀρχίζει μίαν τρικυμώδη περίοδο μετ' ἀνεξέλεγκτον δεκάτα ἕκτα, ἐνθ' ὁ βιολι-σόλο ἀνεβαίνει συνεχῶς πρὸς τὴν δευτέραν περιοχὴν καὶ γίνεται ὁ βασιλεὺς τῆς ὀρχήστρας. Τὰ ἀρπίσματα καὶ τὰ γεμάτα χάριν μουσικὰ τῶν παιγνίδια δεσπόζουν τοῦ συνόλου. Γενικῶς τὸ πρῶτον τοῦτο μέρος τοῦ κοντσέρτου τοῦ Μπράμς βαδίζει ἐπὶ τοῦ προτύπου τοῦ κοντσέρτου τοῦ Μπετόβεν. Μετ' ἀποδοχὴν ὅτι ὁ πρῶτος χρη-

Ὁ βήχας εἶναι  
ἐνοχλητικός καὶ  
δι' ἐκείνον ποῦ  
βήχει καὶ διὰ τοῦς  
περὶ αὐτόν



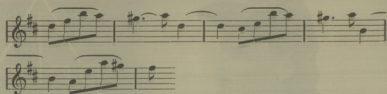
Οἱ ἀντιβηχικὲς κορομφέλλες  
**ΜΠΗΤΣ·ΝΟΥΤ**  
προλαμβάνουν καὶ  
σταματοῦν ἀμέσως  
τὸν βήχα.



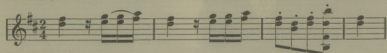
ΠΩΛΟΥΝΤΑΙ ΕΙΣ ΟΛΑ  
ΤΑ ΚΕΝΤΡΙΚΑ  
ΦΑΡΜΑΚΕΙΑ • ΠΕΡΙΠΤΕΡΑ  
• ΕΔΩΔΙΜΟΠΟΛΕΙΑ



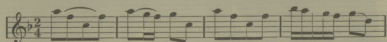
αιμοποιεῖ κυρίως κατὰ τὴν ἀνάπτυξιν τὸ δεύτερον, τόσον ὑποβλητικὸν καὶ τόσον καλὰ διὰ τὸ βιολίον προσαρμοζόμενον θέμα :



Τὰ δέκατα ἕκτα ἐπὶ διπλῆς χορδῆς τὰ ὁποῖα συναντῶμεν εἰς τὸ μέρος τοῦτο θὰ εὗρωμεν καὶ περαιτέρω εἰς κύριον θέμα τοῦ Finale τὸ ὁποῖον διὰ τοῦ ρυθμικοῦ του χαρακτηῖρος ὁμοιάζει πρὸς *σκέρτσο* :



Ἐν μεσαίῳν τμημα τοῦ ὁμοιάζει μὲ γεμάτο χιοῦμορ *rondo*, ὑπενθυμίζει μακρόθεν τὸ θέμα τοῦ *Adagio* τὸ ὁποῖον ἐκθέτει ὁ δὲ ξυάλυος :



Τὸ *Adagio* τοῦτο ἀνυψοῦται πρὸς τὸν οὐρανὸν μὲ τὰς ἀγγελικὰς ἁρμονίας τῶν πνευστῶν ὀργάνων καὶ δίδει τὴν ἐντύπωσιν εἰκόνας τοῦ *Fra Angelico*· τόσον παιδική, ἀφελής, διαυγῆς καὶ γεμάτη εὐλάβειαν εἶναι ἡ μελωδία του.



DELTA  
TRADE MARK

# Delta

Hosiery

Ἡ μόδα τῶν κοντῶν φορεμάτων  
ἐπιβάλλει μεγαλυτέραν προσοχὴν  
εἰς τὴν ἐκλογὴν τῶν Καλτσῶν.

Φορεῖτε Κάλτσες DELTA τὴν  
πρώτην μάρκα ποῦ ἱκανοποιεῖ  
ὅλες τὶς κομψές κυρίες.

ΚΑΛΤΣΕΣ DELTA 13 ὈΔΟΣ ΦΩΚΙΩΝΟΣ

The aristocrat of Silk Stockings



## ΕΙΔΟΠΟΙΗΣΙΣ

Εἰς τὰ προγράμματα τῶν Συναυλιῶν τοῦ ᾿Ωδείου ᾿Αθηνῶν γίνονται δεκταὶ πρὸς καταχώρησιν διαφημίσεις. Διὰ τοὺς ὄρους καὶ πᾶσαν σχετικὴν πληροφορίαν οἱ ἐνδιαφερόμενοι δύνανται νὰ ἀπευθυνθῶσιν εἰς τὰ Γραφεῖα τοῦ ᾿Ωδείου ᾿Αθηνῶν (ὁδὸς Πειραιῶς 31, τηλέφ. 52-811) καθημερινῶς 9-12 π. μ. καὶ 4-8 μ. μ.

## ΤΙΜΑΙ ΕΙΣΙΤΗΡΙΩΝ

---

	<u>ΓΕΝ. ΔΟΚΙΜΗΣ</u>	<u>ΣΥΝΑΓΛΙΑΣ</u>
Θεωρεϊον Α'. . . . .	Δρχ. 125	'Εξηγτλημένα
Θεωρεϊον Κέντρου άνω. . . . .	» 100	'Εξηγτλημένα
Πλατεϊα . . . . .	» 100	Δρχ. 175
'Αμφιθέατρον Α'. . . . .	» 75	'Εξηγτλημένα
'Αμφιθέατρον Β'. . . . .	» 60	'Εξηγτλημένα
'Υπερφών . . . . .	» 50	Δρχ. 75

Τά εισιτήρια πωλοῦνται εις τὸ Ταμείον τοῦ  
 'Ωδείου 'Αθηνῶν ('Οδὸς Πειραιῶς 31, Τηλέφ. 52-811)  
 καὶ εις τὸ Ταμείον τῆς Αἰθούσης «Παλλάς».

**ΤΙΜΗ ΑΝΑΛΥΤΙΚΟΥ ΠΡΟΓΡΑΜΜΑΤΟΣ ΔΡΧ. 5**



