

30-1-39¹



ΩΔΕΙΟΝ ΑΘΗΝΩΝ



ΩΔΕΙΟΝ ΑΘΗΝΩΝ

1871

ΑΙΘΟΥΣΑ "ΠΑΛΛΑΣ"

(ΜΕΓΑΡΟΝ ΜΕΤΟΧΙΚΟΥ ΤΑΜΕΙΟΥ)

ΔΕΥΤΕΡΑ 30 ΙΑΝΟΥΑΡΙΟΥ 1939, ὥραν 6.30 μ. μ.

ΣΥΝΑΥΛΙΑ

ΟΓΔΟΗ ΚΑΙ ΤΕΛΕΥΤΑΙΑ ΣΥΝΔΡΟΜΗΤΩΝ
ΤΗΣ ΣΥΜΦΩΝΙΚΗΣ ΟΡΧΗΣΤΡΑΣ
ΤΟΥ ΩΔΕΙΟΥ ΑΘΗΝΩΝ

1893 - 1939

ΔΙΕΥΘΥΝΤΗΣ ΤΗΣ ΟΡΧΗΣΤΡΑΣ

H. KNAPPERTSBUSCH

ΣΟΛΙΣΤ

ΤΥΧΑ ΤΟΥΡΛΙΤΑΚΗ

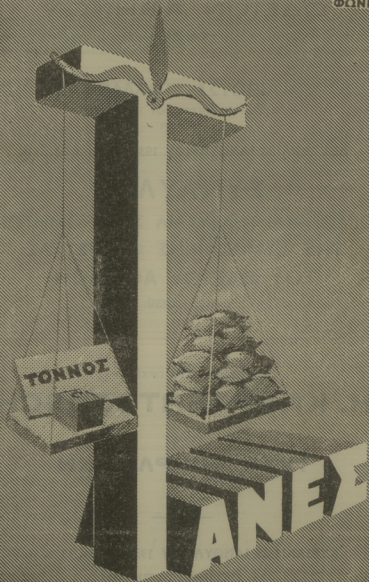
ΑΣΜΑ

ΚΥΡΙΑΚΗ 29 ΙΑΝΟΥΑΡΙΟΥ 1939, ὥραν 11 π. μ.

Η ΓΕΝΙΚΗ ΔΟΚΙΜΗ

Μετά τήν Ἐναρξιν τῆς Συναυλίας ἡ εἰσοδος θά ἐπιτραπῇ μόνον κατά τὰ διαλείμματα.

ΦΩΝΗ



καλοζυγισμένος
άνθρακίτης Άγγλιας

ΤΗΛ. 24.348-44.177

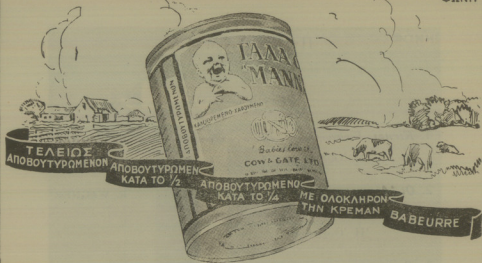
ΠΡΟΓΡΑΜΜΑ

ΜΕΡΟΣ ΠΡΩΤΟΝ

1. *Rienzi, Εισαγωγή* R. WAGNER
 Ἡ Ὁρχήστρα.
2. *Οἱ Ἀρχιτεργονοῦνται τῆς Νυρεμβέργης*..... R. WAGNER
 Προοίμιον τῆς 3ης πράξεως
 Ἡ Ὁρχήστρα.
3. *Parsifal* R. WAGNER
 Γοητεία τῆς Μεγάλης Παρασκευῆς
 Ἡ Ὁρχήστρα.
4. *Tannhäuser* R. WAGNER
 Ἄρια τῆς Ἐλισάβετ
 Ἡ Δις Τύχα Τουρλιτάκη καὶ ἡ Ὁρχήστρα.

ΜΕΡΟΣ ΔΕΥΤΕΡΟΝ

5. *Oberon* K. M. von WEBER
 Ἄρια τοῦ «Ὠκεανοῦ»
 Ἡ Δις Τύχα Τουρλιτάκη καὶ ἡ Ὁρχήστρα.
6. *Συμφωνία δρ. 3* JOH. BRAHMS
 - I. Allegro con brio
 - II. Andante
 - III. Poco Allegretto
 - IV. Allegro
 Ἡ Ὁρχήστρα.



Τό μοναδικόν ανά την ύψηλιον Ἄγγλικόν γάλα παιδικῆς διαίτης τοῦ Ἄγγλικοῦ οἴκου COW & GATE L^{TD} παρέχεται εἰς τό ἐμπόριον ὑπό τὰς ἀνωτέρω 5 μορφάς.

Τό πλουσιώτερον γάλα εἰς βιταμίνας καί φωσφορικά ἄλατα, ἀπό τὰς ὑγιεστέρas ἀγελάδας, τυποποιημένον εἰς περιεκτικότητα λιπῶν, μὴ ὑφιστάμενον οὔδεμίαν ἀλλοίωσιν.

Γάλα **C. G. MANNA**

Πωλεῖται μόνον δια τῶν φαρμακείων.

ΑΠΑΝΤΑ ΤΑ ΠΡΟΪΟΝΤΑ ΦΕΡΟΥΣΙΝ ΗΜΕΡΟΜΗΝΙΑΝ ΛΗΞΕΩΣ
ΒΙΒΛΙΟΓΡΑΦΙΑΙ - ΔΕΙΓΜΑΤΑ - ΠΛΗΡΟΦΟΡΙΑΙ

ΕΤΑΙΡΙΑ ΑΝΤΙΠΡ. ἜΡΓΑΝΗ, ΙΚΤΙΝΘ 6-ΤΗΛ. 52.363-ΑΘΗΝΑΙ

Rienzi (Εισαγωγή).

Τὸ μελόδραμα τοῦ Βάγνερ: *Ριέντζι, ὁ τελευταῖος τῶν ὀπάτων*, ἐγράφη εἰς Ρίγαν τὸ 1838· κατόπιν πολλῶν προσπαθειῶν τοῦ συνθέτου ὅπως τὸ ἀναβιάσῃ ἐν Παρισίοις, κατὰ τὴν τριετῆ ἐκεῖ διαμονήν του, κατάρθωσεν οὗτος ἐν τέλει νὰ ἴδῃ τὸ ἔργον του παιζόμενον ἐν Δρέσδῃ (20 Ὀκτωβρίου 1842), χάρις εἰς τὴν ἐπιμονὴν τῶν διασήμων ἀοιδῶν, τοῦ τενοῦρου Tichatschek καὶ τῆς ὑψιφώνου Βιλχελμίνης Schroeder Devrient. Τὸ ἔργον ἐθριάμβευσε καὶ κατόπιν τούτου ὁ Βάγνερ διωρίσθη πρῶτος διευθυντὴς ὀρχήστρας τῆς Ὀπῆρας τῆς Δρέσδης. Ἡ εἰσαγωγή τοῦ *Ριέντζι*, καθρέπτει τοῦ ὅλου μελοδράματος, διαπνέεται ἀπὸ τὸ μοναδικὸν αἶσθημα τοῦ δεσπόμενου τοῦ ἔργου· τὸ αἶσθημα τοῦτο εἶνε ὁ φλογερὸς ἔρωσ πρὸς τὴν ἐλευθερίαν, ἡ ἔνδοξος πάλη τῆς ἀνεξαρτησίας καὶ τῆς νομιμοφροσύνης ἐναντι τοῦ δεσποτισμοῦ μιᾶς διεφθαρμένης ἀριστοκρατίας. Ὡς τύπος ὁ «Ριέντζι» πλησιάζει τὸ παλαιὸν μελόδραμα, ὡς τεχνοτροπία δὲ συγγενεῖται περισσότερο πρὸς τὸν Γκλόκ καὶ τὸν Σποντίνι παρὰ πρὸς τὸν Μάγιερμπερ. Ἄνευρισκομέν ἤδη εἰς τὸ ἔργον τοῦτο σπέρματα τοῦ Leit-Motiv καὶ ἐνορχήστρωσιν προαναγγέλλουσαν τὴν τέχνην τοῦ συνθέτου τῆς Τετραλογίας.

Ὁ βήχας εἶναι
ἐνοχλητικός καὶ
δι' ἐκείνον ποῦ
βήχει καὶ διὰ τοῦς
περὶ αὐτόν



Οἱ ἀντιβηχικὲς καραμέλλες
ΜΠΗΤΣ·ΝΟΥΤ
προλαμβάνουν καὶ
σταματοῦν ἀμέσως
τὸν βήχα.



ΠΟΛΟΥΝΤΑΙ ΕΙΣ ΟΛΑ
ΤΑ ΚΕΝΤΡΙΚΑ
ΦΑΡΜΑΚΕΙΑ • ΠΕΡΙΠΤΕΡΑ
• ΕΔΩΔΙΜΟΠΟΛΕΙΑ



Παύτου...

Με



Καθαρίζουν
 ΛΟΥΤΗΡΑΣ
 ΜΑΡΜΑΡΑ
 ΑΛΟΥΜΙΝΙΑ

ΚΛΙΝ-ΟΛ

Προϊόν: LAMBO

Δια την συντήρηση των παρκέτων σας χρησιμοποιείτε **μόνον**

ΠΑΡΚΕΤΙΝΗΝ **LAMBO**



ΦΟΡΜΑ

Ελαϊόλ

ΔΑΜΒΕΡΓΗ

ΦΥΣΙΚΟΝ ΕΚΧΥΛΙΣΜΑ
ΠΕΥΚΗΣ ΚΑΙ ΕΛΑΤΗΣ

“ΕΝΑ ΛΟΥΤΡΟΝ ΜΕ ΕΛΑΙΟΛ
ΣΑΣ ΔΙΔΕΙ ΝΕΑΝ ΖΩΗΝ,”



ΠΩΛΕΙΤΑΙ ΕΙΣ ΟΛΑ ΤΑ ΦΑΡΜΑΚΕΙΑ

“ΦΟΡΜΑ”

R. WAGNER

Οι Ἀρχιτραγουδισταὶ τῆς Νυρεμβέργης.

Ἡ τρίτη πράξις τῶν «Ἀρχιτραγουδιστῶν» ἀνήκει εἰς τὴν σοβαρὰν κωμωδίαν εἰς τὴν ὁποίαν μᾶς εἰσάγει τὸ ἀψήγηδὸν πρελούντιο, κωμωμμένο ἀπὸ τὸ τραγοῦδι τοῦ Χὰνς Σάξ, ἐν συνδυασμῷ μὲ τὸ σκοτεινὸν θέμα ποῦ θὰ ἐπαναληφθῇ ἀργότερον κατὰ τὸν μονόλογόν του.

Τὸ πρελούδιο αὐτὸ ἀπεικονίζει τὰ μύχια συναισθήματα τοῦ Χὰνς Σάξ, ὁ ὁποῖος — πνίγων εἰς τὰ βάθη τῆς ψυχῆς του τὸ βαθύ του αἴσθημα διὰ τὴν Εὔαν, αἴσθημα ποῦ πρέπει νὰ θυσιάσῃ μὲ κάθε τρόπον διότι ἡ ὥριμος ἡλικία του δὲν τοῦ ἐπιτρέπει νὰ πραγματοποιήσῃ ἓνα παρόμοιον ὄνειρον — ἀποφασίζει νὰ ἔλθῃ εἰς βοήθειαν τῶν δύο ἐρωτευμένων, τοῦ Βάλτερ καὶ τῆς Εὔας.

ΤΑ ΩΡΑΙΟΤΕΡΑ ΥΦΑΣΜΑΤΑ ΕΠΙΠΛΩΣΕΩΣ

ΜΕΤΑΞΩΤΑ

ΒΕΛΟΥΔΑ

BROCATELLES

Εύρίσκετε πάντοτε εις

ΠΛΟΥΣΙΑΝ ΣΥΛΛΟΓΗΝ

εις τὸ ἀρχαιότερον Κατάστημα

M. & E. ΧΡ. ΣΠΗΛΙΟΠΟΥΛΟΥ

ΕΡΜΟΥ 25

ΤΗΛΕΦ. 21-293

ἐπίσης εις τὰς καλλιτέρας ποιότητας

ΔΕΡΜΑΤΑ ΜΑΡΟΚΙΝΑ

VOILES ΔΙΑ ΣΤΟΠ

L I N O L E U M

ΚΟΝΤΑΡΙΑ - ΨΑΘΑΙ

MAISON D'AMEUBLEMENT

M. & H. CH. SPILIOPOULOS

RUE D'HÉRMES 25

• ΑΘΗΝΕΣ •

ΤÉΛ. 21-293

"tsouchlos"

les fils de d. tsouchlos

couture-fourrures

pour le sport

pour la ville

pour le soir

28 rue d'hermès

athènes

tel. 21-415

...les Kisses....

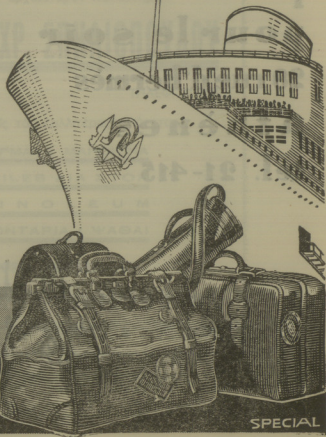
...les fourrures.....

VOYAGES / Carayannides

RUE DE STADE 68 • ATHÈNES

TEL, 30677-30678

*Billets pour tous les Pays
du monde*



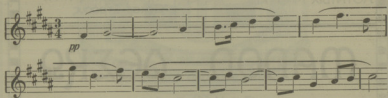
SPECIAL

R. WAGNER

Parsifal.

Ἡ Γοητεία τῆς Μεγάλης Παρασκευῆς.

... Εἶναι ἐπίσημος στιγμή ἀνεκφράστου μεγαλοπρεπείας. Τὸ θέμα τοῦ Πάρσιφαλ ἀναπτύσσεται μετ' ἐπιπέδου γεμάτην μεγαλείον, ἢ ὅποια τελειώνει πομπωδῶς διὰ τοῦ θέματος τοῦ Γκράαλ ἐκτελούμενον fortissimo ἀπὸ ὅλην τὴν ὀρχήστραν. Μία σειρά συγχορδιῶν μᾶς μεταφέρει κατόπιν εἰς τὸ θέμα τοῦ Βαπτίσματος καὶ εἰς τὴν γλυκεῖα φράσιν τῆς Πίσσεως, ἐνῶ ὁ Πάρσιφαλ ραντίζει τὸ μέτωπον τῆς Κούνδρου μετ' ἡγιασμένον ὕδωρ. Ὁ Πάρσιφαλ στρέφεται ἀργὰ πρὸς τὸ λειβάδι ποῦ λάμπει κάτω ἀπὸ τὰς ἀκτῖνας τοῦ ἡλίου καὶ ἐπάνω εἰς τὸ ὅποιον χιλιάδες ἀνθη μόλις ἀνοίγουν τοὺς κάλυκας των. Ἀπὸ τὴν ὀρχήστραν ὑψώνεται, μᾶζι μετ' ἕνα ὕμνον εὐγνωμοσύνης, μία θαυμασία μελωδία, τὴν ὅποιαν ἐκτελοῦν τὸ ὄμποε καὶ τὸ φλάουτο συνοδείᾳ ἐλαφροῦ ψιθύρου τῶν ἐγγόρδων.



Αὐτὴ εἶναι ἡ «Γοητεία τῆς Μεγάλης Παρασκευῆς», μία σελίς, ἢ ὅποια, μετ' ἐμπνευσίν της τὴν λεπτότητα τῆς ἀρμονίας καὶ τὴν ἐπέροχον ἀνάπτυξιν τῶν θεμάτων, ἀποτελεῖ μικρὸν ἀριστούργημα, μέσα εἰς τὸ μεγάλο ἀριστούργημα ποῦ λέγεται «Πάρσιφαλ».

● Αί μεγαλύτερα μουσικά δημι-
ουργία διά του Κινηματογράφου:

Ἡ γλυκυτάτη ὄπερα τοῦ ΣΑΡΠΑΝΤΙΕ

ΔΟΥΪΖΑ

Γκραίης Μοῦρ - Ζώρζ Τήλ - Ἄντρέ Περνέ

Σκηνοθεσία: ΑΜΠΕΛ ΓΚΑΝΣ

ΤΑ ΤΡΙΑ ΒΑΘΣ

(Ὁπερέττα)

Ἰβὸν Πρεντάν - Πιέρ Φρεναί

Σκηνοθεσία: ΛΟΥΝΤΒΙΧ ΜΠΕΡΓΚΕΡ Μουσική: | Γιόχαν Στράους (πατρός)
| Γιόχαν Στράους (υἱοῦ)
| Ὁσκαρ Στράους

ΜΑΝΟΝ ΔΕΣΚΩ

(Τοῦ Ἀββᾶ Πρεβῶ)

Λίλυ Πόνς - Ζοζέ Λουτσιόνι

Μουσική: ΜΑΣΣΕΝΕ - Σκηνοθεσία: ΡΑΨΜΟΝ ΜΠΕΡΝΑΡ

καί αἱ τρεῖς μεγάλα αὐτα μουσικά ταινία δά προβληθῶσιν
ἀπό τῆς ὁδόνης τοῦ

|| Π Α Θ Ω Α Σ ||

Ἡ Μουσική σᾶς προσφέρει τὴν ἀπόλαυσιν.

Ἡ STAMAR τὴν συμπληρώνει διότι σᾶς χαρίζει ἓνα θαυμάσιο περιβάλλον.

Εἶναι μοναδική διὰ παρκέτα, ἐπιπλα, μάρμαρα, λινόλεουμ κ.λ.π.



ΖΗΤΗΣΑΤΕ ΤΗΝ ΠΑΡΚΕΤΙΝΗΝ

STAMAR

ΠΩΛΕΙΤΑΙ ΕΙΣ ΟΛΑ ΤΑ ΚΑΛΑ ΚΑΤΑΣΤΗΜΑΤΑ

ΓΚΡΕΚΑ



ΓΟΥΝΑΡΙΚΑ
ΣΙΣΤΟΒΑΡΗ

ΚΑΤ/ΜΑ ΟΔ. ΕΡΜΟΥ 4 ΤΗΛ. 20.080

» ΑΠΟΘΗΚΗ ΟΔ. ΒΥΛΗΣ # ΜΗΤΡΟΠΟΛΕΩΣ ΤΗΛ. 21.276

ΘΕΣ/ΝΙΚΗ 7^{ου} ΥΠΟΚΑΤΑΣΤΗΜΑ ΟΔΟΣ ΤΣΙΜΙΣΚΗ 16

Τρίτη Συμφωνία.

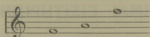
Ἡ Τρίτη Συμφωνία εἰς Φα μεῖζον, ἔργον 94, τοῦ Μπράμς, ἐξετελέσθη διὰ πρώτην φοράν ἀπὸ τὴν «Φιλαρμονικῆν» τῆς Βιέννης, τὴν 2αν Δεκεμβρίου 1883. Κατὰ τὴν πρώτην αὐτὴν ἐκτέλεσιν ἀπετολήθη καὶ ἡ πρώτη ἐπίσημος ἀντίδρασις κατὰ τοῦ Μπράμς, ὑπὸ ὀμάδος φανατικῶν ὀπαδῶν τοῦ Βάγνερ καὶ τοῦ Μπροῦκνερ, οἱ ὁποῖοι ἦσαν ἐγκατεσπαρμένοι εἰς διάφορα σημεῖα τῆς πλατείας. Ὅλοι αὐτοὶ οἱ ἐγκάθειτοι προσεπάθουν, ὕστερα ἀπὸ κάθε μέρος, νὰ ἀρχίσουν δευτὰ τὰ σφυρίγματα, μετὰ τὴν ἐλπίδα ὅτι θὰ ἠκολουθοῦντο ἀπὸ τὸ κοινόν. Τὸ ἀφροατήριον ὅμως εἶχε τόσον συγκληθῆ ἀπὸ τὴν ὄφραϊότητα τοῦ ἔργου, ὥστε εἰς τὸ τέλος ἠναγκάσθησαν καὶ αὐτοὶ οἱ ἐγκάθειτοι νὰ συμμερισθοῦν τὸν γενικὸν ἐνθουσιασμόν, ἐνῶ διὰ τὸν Μπράμς ἡ ἡμέρα ἐκεῖνη ὑπῆρξεν ἡμέρα ἀληθινοῦ θριάμβου.

Ὁ διάσημος αἰσθητικὸς Χάνελικ ὠνόμασε τὴν «Τρίτην Συμφωνίαν» τοῦ Μπράμς: «Die Brahmsche Heroica (Ἡ Ἡρωϊκὴ τοῦ Μπράμς)», ἐνῶ ὁ Γιάσχιμ ἔβλεπεν εἰς τὸ *φινάλε* αὐτῆς ὀρισμένην ποιητικὴν εἰκόνα: τὴν «Ἡρῶ καὶ τὸν Λέανδρον»! «Χωρὶς νὰ θέλω—λέγει—μοῦ ἐρχεται εἰς τὸν νοῦν, μαζὶ μετὰ τὸ δεύτερον θέμα εἰς Ντὸ μεῖζον, ἡ εἰκὼν τοῦ τοιμηροῦ κολυμβητοῦ, ὁ ὁποῖος μετὰ τὸ στήθος ὑψωμένον ἔξω ἀπὸ τὰ κύματα, προχωρεῖ ἠρωϊκᾶ μετὰ τὰ μάτια ἐστραμμένα πρὸς ἓνα σημεῖον καὶ παρὰ τὴν λύσσαν τῶν στοιχείων ποῦ τὸν πολεμοῦν...». Ἡ Κλάρα Σοῦμαν ὠνόμασε τὴν Συμφωνίαν εἰς Φα μεῖζον «Εἰδώλιον τοῦ δάσους», ἔβλεπε δὲ εἰς τὸ πρῶτον μέρος τὴν λάμπην τῆς ἡμέρας, ποῦ ξυπνᾷ, τὰς ἀκτίνας τοῦ ἡλίου ποῦ περνοῦν μέσα ἀπὸ τὰ φύλλα τῶν δένδρων, ἐνῶ εἰς τὸ δεύτερον ἤκουε καὶ προσερχὰς τῶν πιστῶν εἰς τὸ μικρὸ ἐκκλησάκι τοῦ δάσους, τὸν ψίθυρον τοῦ ρυακίου, τὸν βόμβον τῶν ἐντόμων κλπ. Κατὰ τὸν Ροίμαν εἰς τὴν «Τρίτην Συμφωνίαν» ἔσπλᾷ ἡ γεμάτη πάθος χαρὰ τοῦ καλλιτέχνου, ὁ ὁποῖος ἐν πλήρει συνειδήσει τῆς δυνάμεώς του καὶ τῆς δημοσυργικῆς του δράσεως, ἀποκαλύπτει εἰς τὸν κόσμον τοὺς πλουσίους θησαυροὺς τῆς μεγαλοφυΐας του.

ΕΙΔΟΠΟΙΗΣΙΣ

Εἰς τὰ προγράμματα τῶν Συναυλιῶν τοῦ ᾿Ωδείου Ἀθηνῶν γίνονται δεκταὶ πρὸς καταχώρησιν διαφημίσεις. Διὰ τοὺς ὄρους καὶ πᾶσαν σχετικὴν πληροφορίαν οἱ ἐνδιαφερόμενοι δύνανται νὰ ἀπευθυνθῶσιν εἰς τὰ Γραφεῖα τοῦ ᾿Ωδείου Ἀθηνῶν (ὁδὸς Πειραιῶς 31, τηλέφ. 52-811) καθημερινῶς 9-12 π. μ. καὶ 4-8 μ. μ.

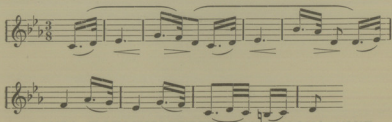
Ὁ Μπαράς ἐβάσισε τὴν Συμφωνίαν του εἰς τὸν μικρὸν μουσικὸν πυρῆνα :



ὁ ὁποῖος καὶ πρέπει νὰ χρησιμεύσῃ ὡς ἐνωτικὸς κρίκος εἰς τὰ ὀλίγον διάφορα ἀπὸ ἀπόψεως χαρακτήρου μέρη τῆς Συμφωνίας καὶ ἰδίως τοῦ πρώτου καὶ τοῦ τελευταίου. Διότι ἡ Συμφωνία αὐτή, ἡ ὁποία ἀρχίζει ὡς ποιμενική, πρέπει νὰ τελειώσῃ ὡς ἡρωϊκή. Καὶ ναὶ μὲν εἰς τὸ πρῶτον μέρος ἐπικρατεῖ ἐπ' ὀλίγον ὁ ἡρωϊκὸς χαρακτήρ ἀλλ' εἰς τὸ τέλος ὁ ποιμενικὸς θὰ ὑπεριχύσῃ, ἐνῶ τὰ μέσα τμήματα ἀποτελοῦν καθαρὸν εἰδύλλιον καὶ ἔλεγειον. Εἰς τὸ *φινάλε* ὁμοῦ ἐπικρατεῖ τόσον πολὺ τὸ πάθος, ὥστε καὶ χωρὶς τὸν ἐνωτικὸν κρίκον, χωρὶς τὴν γεμάτην λάμψιν ἀπήχισιν τοῦ ἀρχικοῦ πυρῆνος, χωρὶς τὴν ὑποταγὴν τοῦ «Ἡρώος» εἰς τὸ «Πεπρωμένον», δὲν ἠμποροῦμεν νὰ ἀπατηθῶμεν ὡς πρὸς τὸν χαρακτήρα τοῦ συνόλου. Ὁ ἥρωας ἐνθυμίζει τὰ λόγια : «Υπῆρξα ἄνθρωπος καὶ συνεπῶς ἀγωνιστής».

Τὸ *Andante* τῆς Συμφωνίας τὸ ὁποῖον ὁ Weingartner παρωμοίασε πρὸς «Τραγοῦδι χωρὶς λόγια» τοῦ Μένδελσον, βασιζέται εἰς μίαν ἀπλὴν καὶ λικνιστικὴν μελωδίαν ποῦ δίδει εἰς τὸ μέρος αὐτὸ χαρακτήρα νανουρίσματος : ὁ μεγάλος Πὰν κοιμάται καὶ μέσα εἰς τὰ ὄνειρά του βλέπει, πέρα ἀπὸ τὰ σύννεφα τὸν γαλανὸν οὐρανόν, ἐνῶ γύρω του ἀπλώνεται ἡ γαλήνη...

Τὸ τρίτον μέρος εἶναι Allegretto εἰς ντο Ελασσον εἰς $\frac{3}{8}$ καὶ μὲ ἔλεγειακὸν χαρακτήρα. Τὰ βιολοντσέλλα ἐμφανίζουσι μίαν μελωδίαν ἐκ δώδεκα μέτρων, ἡ ὁποία εἶναι καμωμένη ἀπὸ ἑξ. περιόδους ἕκ δύο μέτρων :



ΤΙΜΑΙ ΕΙΣΙΤΗΡΙΩΝ

Θεωρεϊον Α'.	Δρχ. 125	'Εξηνητλημένα
Θεωρεϊον Κέντρου άνω.	» 100	'Εξηνητλημένα
Πλατεϊα	» 100	Δρχ. 175
'Αμφιθέατρον Α'.	» 75	'Εξηνητλημένα
'Αμφιθέατρον Β'.	» 60	'Εξηνητλημένα
'Υπερφων	» 50	Δρχ. 75

Τά εισιτήρια πωλούνται εις τὸ Ταμείον τοῦ
'Ωδείου Ἀθηνῶν (Ὁδὸς Πειραιῶς 31, Τηλέφ. 52-811)
καὶ εις τὸ Ταμείον τῆς Αἰθούσης «Παλλάς».

ΤΙΜΗ ΑΝΑΛΥΤΙΚΟΥ ΠΡΟΓΡΑΜΜΑΤΟΣ ΔΡΧ. 5

