

1

ΘΕΑΤΡΟΝ ΠΑΡΚ
ΔΕΥΤΕΡΑ 23 ΑΥΓΟΥΣΤΟΥ 1965 - ΩΡΑ 9.45' Μ.Μ.

RECITAL
ΤΟΥ ΔΙΑΣΗΜΟΥ ΣΟΒΙΕΤΙΚΟΥ ΠΙΑΝΙΣΤΑ
VLADIMIR ASHKENAZY

ΟΡΓΑΝΩΣΙΣ:

ΚΑΛΛΙΤΕΧΝΙΚΗ ΕΤΑΙΡΙΑ «ΟΡΦΕΥΣ»

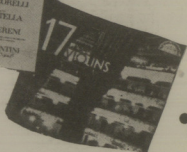
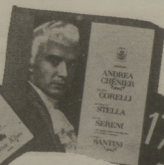
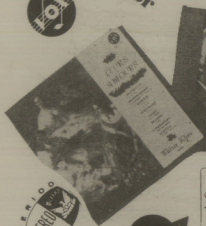
Διεύθυνσις: Ι. ΚΥΠΑΡΙΣΣΗΣ
ΠΛΑΤΕΙΑ ΚΑΡΥΤΣΗ 5
ΤΗΛΕΦ. 228.504 — ΑΘΗΝΑΙ



Β. Μπράβος - Β. Ρεκουνιώτης - Ο.Ε.

ΚΑΤΑΣΤΗΜΑΤΑ: ΣΟΦΟΚΛΕΟΥΣ 5 ΤΗΛ. 622.700
ΠΑΝΕΠΙΣΤΗΜΙΟΥ 25

monitor



minivox



TIME

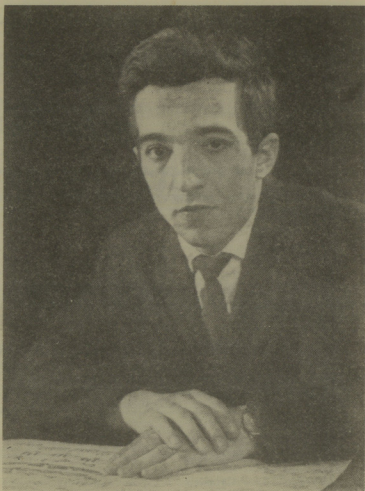
Ή πλουσιωτέρα δισκοθήκη τής Ελλάδος πλασιαωμένη από τους διασημότερους μαέστρους και σολιστ στην διάθεσή σας.

ΠΕΡΙΛΑΜΒΑΝΕΙ

ΠΡΟΚΛΑΣΣΙΚΑ, ΚΛΑΣΣΙΚΑ, ΟΠΕΡΕΣ, ΟΠΕΡΕΤΤΕΣ, FOLK SONGS AND DANCE
ΔΙΑΦΟΡΩΝ ΧΩΡΩΝ & ΕΛΑΦΡΑ ΜΟΥΣΙΚΗ ΜΟΝΟΝ ΣΕ ΔΙΣΚΟΥΣ LONG-PLAYING
HI-FI STEREO & MONO

Διαρκής ανανέωσις ανά 20ήμερον δι' απ' εϋθείας παραλαβής έκ του έξωτερικού

Ο,ΤΙ ΖΗΤΗΣΕΤΕ ΘΑ ΤΟ ΒΡΗΤΕ



VLADIMIR ASHKENAZY

Γεννήθηκε στα 1938 και σε ηλικία επτά χρονών έκανε την πρώτη του εμφάνιση με το κοντσέρτο του Χαίντν. Ύπηρξε μαθητής για δέκα χρόνια του γνωστού μουσικοπαιδαγωγού Sumbatyan και κατόπι του μεγάλου πιανίστα Oborin στο Ώδείο της Μόσχας.

Σε ηλικία 17 χρονών στα 1955 κέρδισε το δεύτερο βραβείο στον διεθνή διαγωνισμό Σοπέν της Βαρσοβίας.

Μετά τη βράβεισή του στη Βαρσοβία, ο Άσκενάζυ κέρδισε στα 1956 το πρώτο βραβείο στον μεγάλο διεθνή διαγωνισμό πιάνου της Βασιλισσας Έλισάβετ στις Βρυξέλλες και στα 1962 το πρώτο βραβείο στον εξίσου σημαντικό διεθνή διαγωνισμό Τσαϊκόφσκυ στη Μόσχα.

Μετά τις μεγάλες αυτές επιτυχίες του προσεκλήθη να δώσει ρεσιτάλ σ' όλο τον κόσμο και να συμμετάσχει ως σολίστ με τις μεγαλύτερες ορχήστρες της Εύρώπης και της Αμερικής. Παντού χαίρει της εκτίμησης ως ένας από τους μεγαλύτερους πιανίστες της νέας γενιάς.

ΠΡΟΓΡΑΜΜΑ
 RECITAL VLADIMIR ASHKENAZY

ΜΕΡΟΣ ΠΡΩΤΟΝ

- | | |
|-------------------------------|-----------------|
| I. Partita No 2 in C minee | BACH |
| Sinfonia | |
| Allemande | |
| Courante | |
| Sarabande | |
| Rondeau | |
| Capricio | |
| II. Etudes Symphoniques Op 13 | SCHUMANN |

ΜΕΡΟΣ ΔΕΥΤΕΡΟΝ

- | | |
|-----------------------|----------------|
| I. Gaspard de la nuit | RAVEL |
| ONDINE | |
| LE GIBET | |
| Scarbo | |
| II. PAVANE | RAVEL |
| III. L' ISLE JOYEUSE | DEBUSSY |



Galerie „ZENETZIS,,

Γ' Σεπτεμβρίου 133 - Τηλ. 837.936

- ★ ΠΙΝΑΚΕΣ ΖΩΓΡΑΦΙΚΗΣ
- ★ ΓΚΟΜΠΛΕΝ
- ★ ΚΟΡΝΙΖΕΣ

ΑΝΑΛΑΜΒΑΝΩ ΠΟΡΤΡΑΙΤΑ



- ΥΥΓΕΙΑ
- ΚΟΥΖΙΝΕΣ
- ΠΛΥΝΤΗΡΙΑ
- ★ ΤΗΛΕΟΡΑΣΙΣ ★

Μεγάλοι εύκολοι πληρωμής

ΝΙΚ. ΑΝΑΣΤΑΣΟΠΟΥΛΟΣ & ΣΙΑ Ο.Ε.

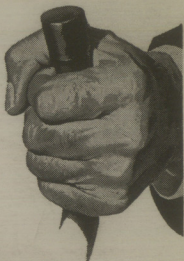
Άχαρνών 41 - Τηλ. 818.703 Άθήναι

ΣΗΜΑ ΠΑΓΚΟΣΜΙΩΣ ΓΝΩΣΤΟ



ΜΠΥΡΑ ΑΜΣΤΕΛ

*κάθε ποτήρι και δροσιά...
κάθε γουλιὰ και κέφι!*



Εἶσθε
στά πῶ
πεπειραμένα
χέρια διά jet,
ὅταν
ταξιδεύετε μέ τήν Pan Am!

Ἡ μεγάλη ὑπεροχή καί διαφορά τῶν Jet Cίπρεν* τῆς Pan American ἀπό τά Jet τῶν ἄλλων ἐταιρειῶν εἶναι ἡ πείρα. Σκεφθῆτε, ὅτι οἱ πιλότοι τῶν Jet τῆς Pan American ἔχουν μεταφέρει ὑπεράνω τῶν θαλασσῶν περισσότερούς ἐπιβάτας ἀπό ὅλες τίς ἄλλες ἀεροπορικές ἐταιρεῖες στόν κόσμο. Μπορεῖτε νά καταλάβετε αὐτή τήν ὑπεροχή ταξιδιωτικῆς πείρας σέ κάθε πτήσι τῆς Pan American ἀπό τήν ἀπαλή καί ἀδόρυχη διαδρομή... ἀπό τήν ἰδιαιτέρη φροντίδα πού καταβάλλεται στήν φημισμένη κουζίνα τῆς Pan Am...

ἀπό τόν ἐγκάρδιο τρόπο μέ τόν ὁποῖον σᾶς ἐξυπηρετοῦν οἱ συνοδοί. Ἀκόμη ἕνας λόγος, πού καθιερώνει τήν Pan American ὡς τήν πλέον πεπειραμένη ἀεροπορικήν ἐταιρεία τοῦ κόσμου, εἶναι ὅτι ἡ Pan American προσφέρει τά περισσότερα δρομολόγια μέ Jet, στίς περισσότερες χώρες καί πόλεις ἀπό ὁποιαδήποτε ἄλλη ἐταιρεία. Διά κρατήσεις θέσεων καί πληροφορίας ἀπευθυνθῆτε στόν πράκτορα τῆς προτιμήσεώς σας, ἢ τήν Pan American, Ἐλ. Βενιζέλου 6, Ἀθήναι, τηλ. 611.047, 612.695.

* Ἔμπο καταρτέδν τῆς Pan American



Ἡ ΠΛΗΡΗΣ ΠΕΠΕΙΡΑΜΕΝΗ
ΑΕΡΟΠΟΡΙΚΗ ΕΤΑΙΡΕΙΑ ΤΟΥ ΚΟΣΜΟΥ