

15/12/1926¹



ΣΥΝΑΥΛΙΑΙ

JOSE ITURBI

ELISE CHAPEAUX

6-VOULIS-6

SES JOLIS MODELES



ΚΡΕΜΑ
ΡΟΔΑΛΙΝΗ

Η ΜΟΝΗ ΑΒΛΑΒΗΣ

Βραβευθείσα
έν τῇ ἐκδόσει

ΤΩΝ ΠΑΡΙΣΙΩΝ

ΜΕ ΧΡΥΣΟΥΝ
(GRAND-PRIX)

ΜΕΤΑΛΛΙΟΝ

ΤΟ ΔΟΧΕΙΟΝ

ΔΡ. 15.

ΓΡΑΜΜΟΦΩΝΑ

Τῶν καλλιτέρων ἐργοστασίων

ΔΙΣΚΟΙ

Κονόεργα, Ὀπερες, Χοροὶ, Τραγούδια

ΕΚΘΕΣΙΣ

ΟΙΚΟΣ ΕΔΙΣΩΝ

ΠΑΝΕΠΙΣΤΗΜΙΟΥ 30

2

ΕΘΝΙΚΟΝ ΩΔΕΙΟΝ

ΣΥΝΑΥΛΙΑ JOSE ITURBI

ΘΕΑΤΡΟΝ ΚΟΤΟΠΟΥΛΗ

A.' RECITAL

Σάββατον 11 Δεκεμβρίου 1925. ὥρα 6 ¹/₄ μ.μ. ἀκριβῶς

B.' RECITAL

Τετάρτη 15 Δεκεμβρίου 1926, ὥρα 6 ³/₄ μ.μ. ἀκριβῶς

TIMAI EISITHPION

Θεωρεῖα κατ' ἄτομ. δρ. 150, Πλατεῖα α'. δρ. 100, Πλατεῖα β'. δρ. 70
'Εξώστης δρ. 50, Γαλαρία δρ. 30,
Πλατεῖα γ'. δρ. 35.

ΘΕΑΤΡΟΝ ΑΤΤΙΚΟΝ

Κυριακὴ 12 Δεκεμβρίου 1926, ὥρα 11 π.μ. ἀκριβῶς

ΜΕΓΑΛΗ ΣΥΜΦΩΝΙΚΗ ΣΥΝΑΥΛΙΑ

ΣΟΛΙΣΤ ὁ κ. JOSÉ ITURBI

Τῇ συμπράξει τῆς ὀρχήστρας ΛΑ·Τ·ΚΩΝ ΣΥΝΑΥΛΙΩΝ

TIMAI EISITHPION

Θεωρεῖα α'. δρ. 75, Πλατεῖα καὶ θεωρ. β'. δρ. 35, Πλατ. γ'. 35

'Εξώστης δρ. 25.

ΕΘΝΙΚΟΝ ΩΔΕΙΟΝ

ΟΔΟΣ ΗΡΑΚΛΕΙΟΥ 6

Διοικητικὸν Συμβούλιον

Μιχ. Εὐλάμπιος. Μ. Καλομοίρης. Β. Κονταρές. Ι. Κοφινός. Μ. Μαλαματιανός. Ἀχ. Παπαδημητρίου. Α. Φωκάς. Γ. Χέλιης.

Καλλιτεχνικὴ Ἐπιτροπὴ

Μ. Καλομοίρης, Α. Εὐλαμπίου—Βωτιέ. Σμ. Γεννάδη. Ἄρ. Γκίνη. Α. Κοψίδα. Κ. Παπαδιαμαντοπούλου. Σ. Σπανοῦδη. Νίνα Φωκά. Φ. Βολωνίτης, Γ. Ξανθοπουλίδης. Ἀχ. Παπαδημητρίου. Κ. Τριανταφύλλου.

Ἐποπτικὸν Συμβούλιον

Δ. Λαυράγκας. Π. Μητσόπουλος. Ὀδ. Λάπκας. Μ. Χριστόπουλος. Γ. Ψαροῦδας. Σ. Βαλτετιωτής.

Διευθυντὴς Μανώλης Καλομοίρης

Διδάσκον προδωρικόν

Δραματικῆς: Μαρίκα Κοτοπούλη. Αἰμ. Βεάκης. Δημ. Ροντήρης. Σοφ. Ἄντωνίδου.

Πιάνο: Καθηγηταὶ α'. Α. Εὐλαμπίου—Βωτιέ, Χ. Καλομοίρη, Γ. Μπισκόφ. Γ. Ξανθοπουλίδης, Κ. Παπαδιαμαντοπούλου, Σοφ. Σπανοῦδη. Καθηγηταὶ β'. Μ. Αασποπούλου, Μ. Ξανθοπούλου, Μ. Τότημη. Διδάσκαλοι: Φ. Μπούκα, Μ. Μιχαλοπούλου, Δ. Πάνου, Μ. Πάνου, Ε. Θεοδορίδου, Ε. Ράμμου, Μ. Χαλκιά, Θ. Βυζαντίου, Κατ. Νικολαίου, Τζ. Βλάχου, Κ. Ρίζου, Α. Δοντοπούλου, Φ. Ράμμου, Ἐλ. Διοσκουρίδου, Κ. Παπανάγου, Ε. Ζαμάνου. Β. Ρινάλε.

Τραγούδι: Καθηγηταὶ α' Κ. Τριανταφύλλου, Νίνα Φωκά. Σμ. Γεννάδη, Ἄρ. Γκίνη. Καθηγηταὶ β'. Μ. Καλφοπούλου, Χρ. Κυριαζή. Διδάσκαλοι: Κ. Κρασνοβά, —Κοκκινάκη. Κ. Φάβεζις. Ε. Πατριζίου, Α. Περδικίδου.

Ἱστορία Μουσικῆς: Σ. Σπανοῦδη,

Βιολί: Καθηγηταὶ α'. Φ. Βολωνίτης, Ἄντιγ. Κοψίδα. Διδάσκαλοι Ν. Βολωνίτης Γ. Ψύλλας. Κ. Κανούτα, Δ. Χαμονδόπουλος.

Βιόλα: Καθηγήτρια α'. Μ. Βολωνίνη—Μασέ.

Βιολοντσέλλο: Καθηγητὴς α'. Αχ. Παπαδημητρίου.

Ἀνώτερα Θεωρητικά: Μαν. Καλομοίρης, Δ. Λαυράγκας.

Μελοδραματικὴ: Κ. Τριανταφύλλου.

Ρεπερτόριον μελοδραματικῆς: Στ. Βαλτετιωτής.

Γενικὰ Θεωρητικά: Καθηγηταὶ β'. Καλ. Κοκκινόνου, Ι. Φρανκόπουλος. Διδάσκαλοι: Α. Ἀνδρουτσόπουλος, Ι. Καραγεωργίου. Χορωδία: Ἐρ. Μισσιό.

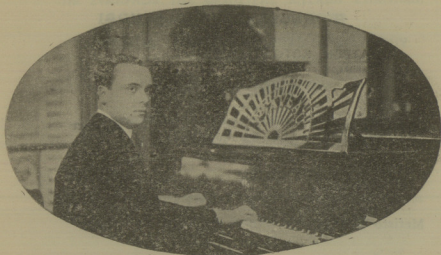
Κοντραμπάσο, Χάλκινα: Β. Σωζόπουλος

Κλαρίνο: Δ. Παρούσης.

Τρόμπα: Αἰμ. Ρομποτῆς.

Ρυθμικὴ Γυμναστικὴ: Ελβίρα Βαίλ.

Δά πᾶσαν πληροφορίαν ἢ ἐγγραφὴν ἀπευθυντέον εἰς τὰ γραφεῖα τοῦ Ἐθνικοῦ Ὀδείου, ὁδὸς Ἡρακλείου 6.



ΣΥΝΑΥΛΙΑΙ JOSÈ ITURBI

Σημειώσεις

Τὸ ὄνομα τοῦ μεγάλου καλλιτέχνου José Iturbi εἶναι τόσον γνωστόν εἰς τὰς Ἀθήνας, ὥστε τὸ Ἐθνικὸν Ὀδεῖον θεωρεῖ περιττὸν νὰ ἐκεκταθῆ εἰς περισσοτέρας σημειώσεις διὰ τὸν ἀριστοτέχνην πιανίσταν. Ἀρκεῖται μόνον νὰ ἐπιστήσῃ τὴν προσοχὴν τοῦ κοινοῦ ἐπὶ τῆς ἰδεωδῶς τελείας ἐκτελέσεώς του, καὶ δύναται νὰ χαρακτηρισθῆ πραγματικὰ κλασσικὴ, διότι συνδυάζει τὴν ἀφογον τεχνικὴν ἐκτέλεσιν μαζὺ μὲ συγγραμμείον πάθος καὶ ὑπέροχον μουσικὸν χρωματισμὸν. Ὁ Ἰτούρμπι, ἐνῶ εἶναι ὁ κατ' ἔξοχὴν Βιρτουόζος, τῆς τεχνικῆς ἐκτελέσεως, δὲν ἔχει κανένα ἀπὸ τὰ ἐλαττώματα τοῦ Βιρτουόζου, καμμίαν ὑπέρβλην τεχνικὴν καὶ δι' αὐτὸν παραμένει πάντα μέθον καὶ ὄχι δικοπός.

ΠΡΟΓΡΑΜΜΑ

Α΄ ΡΕCITAL JOSE ITURBI

ΘΕΑΤΡΟΝ ΚΟΤΟΠΟΥΛΗ

ΣΑΒΒΑΤΟΝ 11 ΔΕΚΕΜΒΡΙΟΥ

	I	
Sonate fa maj		Mozart
	II	
Prelude fugue et Variation		Fränck
	III	
Mefisto Valse		Liszt
	IV	
Scherzo		Chabriez
Deux Arabesques Bourrée fantasque		Debussy
	V	
Navarra		Albeniz
Le Pantin		Granados

Πιάνο GAUEAU



„Ολας σχεδόν τας δυνατότητας που
ἀκούσατε θὰ τὰς εὑρετε εἰς τὸ
‘HIS MASTERS VOICE’,,

Σταδίου 3.

ΠΡΟΓΡΑΜΜΑ

ΣΥΜΦΩΝΙΚΗΣ ΣΥΝΑΥΛΙΑΣ

ΤΗΣ ΣΥΜΠΡΑΞΗΣ ΤΗΣ ΟΡΧΗΣΤΡΗΣ ΛΗΓΓΚΟΝ ΣΥΝΑΥΛΙΩΝ

ΣΟΛΙΣΤ JOSÉ ITURBI

ΔΙΕΥΘΥΝΤΗΣ ΟΡΧΗΣΤΡΑΣ JOSÉ DE BUSTINDUY

ΘΕΑΤΡΟΝ ΑΤΤΙΚΟΝ

Κυριακή 12 Δεκεμβρίου 1926, ώρα 11 π. μ.

ΜΕΡΟΣ ΠΡΩΤΟΝ

- 1) Peer Cynt Suite Grieg
 Πρωινή εντύπωσις, ὁ θάνατος τῆς "Αἰξῆς, ὁ χορὸς τῆς "Ανίτρα
 στὴ σπηλιὰ τοῦ Βασιλεῆ τῶν Βοιωτῶν
 Ἔγχορ τῆς ὀρχήστρας
- 2) Κονσέρτο πιάνου Grieg
 Allegro-Andante-finale, ὁ Κορ José Iturbi
 μὲ συνοδείαν ὀρχήστρας

ΜΕΡΟΣ ΔΕΥΤΕΡΟΝ

- 3) Eine Kleine Nachtmusik Mozart
 Μία μικρὴ νυχτιάτικη μουσικὴ
 Allegro—Romance—Menuetto—Finale
 Ἔγχορ τῆς ὀρχήστρας ἐγχόρδων
- 4) Κονσέρτο πιάνου Μι ὕφρεσις Liszt
 ὁ κ. José Iturbi μὲ συνοδείαν ὀρχήστρας
- 5) Ouverture Le Roi d' Ys. Lalo
 Ἔγχορ τῆς ὀρχήστρας

Πιάνο GAVEAU

BRUNSWICK

ΓΡΑΜΜΟΦΩΝΑ - ΔΙΣΚΟΙ

και τὰ νέου συστήματος

ΓΡΑΜΜΟΦΩΝΑ

ΠΑΝΑΤΡΟΠ - ΠΑΝΑΚΟΥΣΤΙΚΑ

Salon Brunswick. Όδoς Λέκκα 1.



ΩΜΟΡΦΕΣ ΑΘΗΝΑΙΕΣ

Δοκιμάσατε τὴν ἰδεώδη κρέμα

EDELWEISS

(Έντελβάϊς)

ὄταν τὸ χιόνι τῶν Ἄλπεων καὶ μὲ
τὸ γλυκὸ τῆς ἄρωμα θὰ ἴσῃ μα-
γεύση γιὰ πάντα.

Πωλεῖται εἰς τὰ κεντρικὰ φαρ-
μακεία. Χονδρική πώλησις Φαρ-
μακτικῶν

ΣΑΚΑΛΗ & ΜΠΑΚΑΚΟΥ

(Ὁμόνοια)

ΠΟΥΔΡΑ ΡΟΔΑΛΙΝΗ

Μόνον ἡ πουδρα Ροδαλίνη ἴσῃ ἐξα-
σφαλίζει βελούδινο δέγμα, εἶναι ἡ
ἀβλαβερότερα ὀσίων

Ζητήσατέ τὴν εἰς ὄλους τοὺς χρωμα-
τισμοὺς.

ΠΩΛΕΙΤΑΙ ΠΑΝΤΟΥ

Κεντρο. Ἄποθίκη Χαρο. Τρικούπη 46

ΕΘΝΙΚΟΝ ΩΔΕΙΟΝ ΠΕΙΡΑΙΩΣ

ΚΙΝΗΜΑΤΟΘΕΑΤΡΟΝ Αΐ' ΛΑΐΦ

Παρασκευή 17 Δεκεμβρίου ώρα 6 μ.μ. άρχιβός

ΕΚΤΑΚΤΟΝ ΡΕΣΙΤΑΑ

JOSÉ ITURBI

ΠΡΟΓΡΑΜΜΑ

I	Sonate fa maj	Mozart
II	Prelude fugue et Variation	Franck
III	Mefisto Valse	Liszt
IV	Scherzo	Chabriez
	Bourrée fantasque Deux Arabesques	Debussy
V	Navarra	Albeniz
	Le Pantin	Granados

Πιάνο GAVEAU

Γεν. Αντιπρόσωπος "ΜΟΥΣΙΚΟΣ ΟΙΚΟΣ", Πατησίων 3^ο.

Πέμπτη 16 Δεκεμβρίου εις τὸ Θέατρον Κοτοπούλη
Ἡ Στέλλα Βιολάντη τοῦ Ξενοπούλου με μουσικὴ τοῦ Καλομοίρη

Τετάρτη 22 Δεκεμβρίου

Τὸ Ρεδιτάλ Βιολοντέλου τοῦ Κώστα Κιμπούρολου
(Costa Cambo)

ΕΘΝΙΚΟΝ ΩΔΕΙΟΝ

ΘΕΑΤΡΟΝ ΚΟΤΟΠΟΥΛΗ

Σάββατον 8 'Ιανουαρίου 1926, ὥρα 6 1/4 μ. μ. ἀκριβῶς.

RECITAL BILIOU

ΦΡΕΙΔΕΡΙΚΟΥ ΒΟΛΩΝΙΝΗ

Σολιστ τῶν Concert Colonne
Καθηγητοῦ τοῦ Ἐθνικοῦ Ὁδείου

Τῆ δυνπαράξει τῆς κ.

ΧΑΡ. ΚΑΛΟΜΟΙΡΗ

(Συνοδεία πιάνου)

ΠΡΟΓΡΑΜΜΑ

- 1) Le Trill: du Diable Tartini—Krédsler
- 2) Chaconne Bach
- 3) Fcma Concert Saint=Saens
- 4) La Tzigane Ravel

1η ἐκτέλεσις ἐν Ἀθήναις

TIMAI EISITHPIΩN

Θεωρεία α.' σειρᾶς δρ. 70

Πλατεία α.' σειρᾶς > 50

Πλατεία β.' δρ. 25. Ἐξώστης Δρ. 20

Εισιτήρια εἰς τὸ ταμεῖον τοῦ Θεάτρου Κοτοπούλη καὶ τὰ
γραφεῖα τοῦ Ἐθνικοῦ Ὁδείου. Ὁδὸς Ἡρακλείου 6.

Κυρίαί

Μόνον τὸ βερνίκι ὀνύχων ΡΟΔΑ δίδει
εἰς τοὺς ὀνύχας τὸ φυσικόν τους χρῶμα
καὶ δὲν βλάπτει αὐτούς.

Ζητήσατέ το παντοῦ

Κεντρ. Ἀποθήκη : Χαρ. Τρικοῦπη 46.

Κυρίες,

Δεσποινίδες

Πρὶν Παραγγεῖλετε τοὺς

ΚΟΡΣΕΔΕΣ & ΖΩΝΕΣ ΣΑΣ

ἐπισκεφθῆτε τὸ Φαρμακεῖον

ΣΑΚΑΔΗ-ΜΠΙΑΚΑΚΟΥ

(Ὁμόνοια)

καὶ εἴμεθα βέβαιοι ὅτι θὰ εὔρητε νὰ ἱκανοποιήθητε
τὸ γούστο σας καθ' ὅλα καὶ δι' ὅλα

BLONDE

ΔΙΠΛΩΜ. ΤΗΣ ΣΧΟΛΗΣ KUNZ-GIRARD ΤΩΝ ΠΑΡΙΣΙΩΝ

HAUTE COUTURE
ROBES-MANTEAUX-MODES

54A RUE AMARNON



ΕΚΔΟΣΙΣ
ΔΙΑΦΗΜΙΣΤΙΚΟΥ ΓΡΑΦΕΙΟΥ

— "ΙΡΙΣ," —

ΦΩΣ ΠΑΤΗΣΙΩΝ 30.