



Περίοδος
Β'
1926-27

ΣΥΜΠΡΑΞΙΣ ΩΔΕΙΟΥ ΑΘΗΝΩΝ
ΚΑΙ ΕΛΛΗΝΙΚΟΥ ΩΔΕΙΟΥ

ΤΡΑΠΕΖΑ ΑΘΗΝΩΝ

ΕΣΡΑ ΕΝ ΑΘΗΝΑΙΣ

ΑΝΩΝΥΜΟΣ ΕΤΑΙΡΙΑ

ΤΗΛ. ΔΙΕΥΘ. ΤΡΑΘΗΝΩΝ

ΚΕΦΑΛΑΙΟΝ ΜΕΤΟΧΙΚΟΝ ΚΑΙ ΑΠΟΘΕΜΑΤΙΚΟΝ ΔΡ. 106.600.000

ΚΑΤΑΣΤΗΜΑΤΑ

ΕΝ ΕΛΛΑΔΙ

ΑΘΗΝΑΙ

» Παγκράτι

ΑΓ. ΝΙΚΟΛΑΟΣ (Κρήτης)

ΑΓΡΙΝΙΟΝ

ΑΙΓΙΟΝ

ΑΛΕΞΑΝΔΡΟΥΠΟΛΙΣ

ΑΙΔΙΒΕΡΙΟΝ

ΑΜΑΛΙΑΣ

ΑΜΦΙΣΣΑ

ΑΡΓΟΣ

ΑΡΓΟΣΤΟΛΙΟΝ

ΑΡΤΑ

ΑΣΤΑΚΟΣ

ΒΑΘΥ (Σάμου)

ΒΕΡΡΟΙΑ

ΒΟΛΟΣ

ΒΥΤΙΝΑ

ΓΑΡΓΑΛΙΑΝΟΙ

ΓΡΕΒΕΝΑ

ΓΥΘΕΙΟΝ

ΛΑΔΙΟΝ

ΔΗΜΗΤΣΑΝΑ

ΔΙΔΥΜΟΤΕΙΧΟΝ

ΔΡΑΜΑ

ΖΑΚΥΝΘΟΣ

ΗΡΑΚΛΕΙΟΝ

ΘΕΣΣΑΛΟΝΙΚΗ

ΘΗΒΑΙ

ΙΘΑΚΗ

ΙΣΤΙΑΙΑ

ΙΩΑΝΝΙΝΑ

ΚΑΒΑΛΑΑ

ΚΑΛΑΜΑΙ

ΚΑΡΑΘΩΑΣΙ (Σάμου)

ΚΑΡΠΕΝΗΣΙΟΝ

ΚΑΡΥΣΤΟΣ

ΚΑΣΤΟΡΙΑ

ΚΑΣΤΡΙ (Κυνουρίας)

ΚΑΣΤΡΟΝ (Δήμου)

ΚΕΡΚΥΡΑ

ΚΙΑΤΟΝ

ΚΟΖΑΝΗ

ΚΟΜΟΤΙΝΗ

ΚΟΡΙΝΘΟΣ

ΚΥΜΗ

ΚΥΠΑΡΙΣΣΙΑ

ΛΑΜΙΑ

ΛΑΡΙΣΣΑ

ΛΕΒΑΔΕΙΑ

ΛΕΥΚΑΣ

ΛΙΜΝΗ (Εύβοιας)

ΜΕΓΑΛΟΠΟΛΙΣ

ΜΕΣΣΟΛΟΓΓΙΟΝ

ΜΟΛΛΟΙ

ΜΥΤΙΛΗΝΗ

ΝΑΥΠΑΚΤΟΣ

ΝΕΜΕΑ

ΝΙΓΡΙΤΑ

ΞΑΝΘΗ

ΞΥΛΟΚΑΣΤΡΟΝ

ΠΑΤΡΑΙ

ΠΕΙΡΑΙΕΥΣ

» Πλατ. Τελεωνίου

ΠΟΤΑΜΟΣ (Κυθήρων)

ΠΡΕΒΕΖΑ

ΠΥΡΓΟΣ

ΡΕΘΥΜΝΟΣ

ΣΟΡΟΒΙΤΣ

ΣΟΥΦΑΙΟΝ

ΣΠΑΡΤΗ

ΣΥΡΟΣ

ΤΡΙΚΚΑΛΑ

ΤΡΙΠΟΛΙΣ

ΤΣΟΥΛΙΟΝ

ΥΑΡΑ

ΦΑΩΡΙΝΑ

ΧΑΛΚΙΣ

ΧΑΝΙΑ

ΧΙΟΣ

ΕΝ ΑΜΕΡΙΚΗ: ΝΕΑ ΥΟΡΚΗ The Bank of Athens Trust Company, Pine Street 25

ΒΟΣΤΩΝΗ Athens Bankers' Corporation, Kneeland Street 19

ΕΝ ΑΓΓΛΙΑ: ΛΟΝΔΙΝΟΝ Fenchurch Street 22

ΕΝ ΚΥΠΡΩ: ΛΕΜΕΣΟΣ, ΛΕΥΚΩΣΙΑ

ΕΝ ΑΙΓΥΠΤΩ: ΑΛΕΞΑΝΔΡΕΙΑ, ΚΑΪΡΟΝ, ΠΟΡΤ-ΣΑΪΔ

ΕΝ ΑΛΒΑΝΙΑ: ΔΥΡΑΧΙΟΝ, ΚΟΡΥΤΣΑ

ΠΥΚΝΟΤΑΤΟΝ ΔΙΚΤΥΟΝ ΑΝΤΑΠΟΚΡΙΤΩΝ

Καταθέσεις εις Δραχμάς και Συνάλλαγμα επί του εξωτερικού
έν ὄψει και ἐπί προθεσμίας.

ΠΑΣΗΣ ΦΥΣΕΩΣ ΤΡΑΠΕΖΙΤΙΚΗ ΕΡΓΑΣΙΑ

ΥΠΟ ΤΟΥΣ ΜΑΛΛΟΝ ΣΥΜΦΕΡΟΝΤΑΣ ΟΡΟΥΣ

2

ΘΕΑΤΡΟΝ ΚΕΝΤΡΙΚΟΝ

Τρίτη 22 Μαρτίου 1927, ὥρα 6 μ. μ. ἀκριβῶς

ΣΥΝΑΥΛΙΑ

ΕΝΑΘΗ ΣΥΝΔΡΟΜΗΤΩΝ

ΤΗΣ

ΣΥΜΦΩΝΙΚΗΣ ΟΡΧΗΣΤΡΑΣ

ΤΟΥ

ΣΥΛΛΟΓΟΥ ΣΥΝΑΥΛΙΩΝ

ΤΗΣ ΠΕΡΙΟΔΟΥ 1926-1927

ΔΙΕΥΘΥΝΤΗΣ ΟΡΧΗΣΤΡΑΣ

Δ. ΜΗΤΡΟΠΟΥΛΟΣ

ΣΥΜΠΡΑΞΙΣ

Ο ΜΕΓΑΛΟΣ ΚΑΛΙΤΕΧΝΗΣ

EGON PETRI

(Πιάνο)

ΓΕΝΙΚΗ ΔΟΚΙΜΗ

ΤΗΝ ΚΥΡΙΑΚΗΝ 20 ΜΑΡΤΙΟΥ 1927

ΩΡΑ 11 Π. Μ.

ΠΡΟΓΡΑΜΜΑ

ΜΕΡΟΣ ΠΡΩΤΟΝ

- 1) *Τὰ Ἐγκαίνια* *L. van Beethoven*

Εἰσαγωγή ὑπὸ τῆς ὀρχήστρας

- 2) *Κοντσέρτο ἀρ. 3 εἰς ντὸ εἰλ.* *L. van Beethoven*

I Allegro con brio

II Largo

III Rondo

Ὁ κ. Egon Petri καὶ ἡ ὀρχήστρα



ΜΕΡΟΣ ΔΕΥΤΕΡΟΝ

3) Συμφωνία δε. 3
(Ηρωική)

L. van Beethoven

I Allegro con brio.

II Marcia funebre. Adagio assai

III Scherzo. Allegro. vivace.

IV Finale. Allegro molto.

Υπό τῆς ὀρχήστρας

Πιάνο τῆς συναυλίας : Bechstein

Γεν. ἀντιπρόσωπος ; Μ. Καζάζης



Ὅλας σχεδὸν τὰς συνθέσεις ποῦ
ἀκούσατε θὰ τὰς εὑρητε εἰς τὸ

„HIS MASTERS VOICE,,

ΣΤΑΔΙΟΥ 3.

MEMBRE DU JURY

LA MONTRE DE PRECISION PAR EXCELLENCE



LONGINES

9 GRANDS PRIX

309 PREMIERS PRIX

ΕΙΣ ΤΑ ΑΣΤΕΡΟΣΚΟΠΕΙΑ ΝΕΥΧΤΕΛ, ΓΕΝΕΒΕ ΕΤ ΤΕΔΔΙΝΤΟΝ

ΜΕΓΑΛΗ ΕΚΘΕΣΙΣ

ΩΡΟΛΟΓΙΩΝ PLATINE, OR, ARGENT, NICKEL

ΕΓΓΥΗΣΙΣ 25 ΕΤΩΝ

ΓΕΝΙΚΟΙ ΑΝΤΙΠΡΟΣΩΠΟΙ

ΑΔΕΛΦΟΙ Π. ΖΕΝΕΤΟΥ

ΑΔΑΜΑΝΤΟΠΩΛΑΙ

ΕΡΜΟΥ 47-94

VAN BEETHOVEN

Τὰ ἐγκαίνια

(Εἰσαγωγή)

Ἡ εἰσαγωγή «*Τὰ ἐγκαίνια*» ἐγρόφη διὰ τὰ ἐγκαίνια τοῦ θεάτρου «*Ἰωσήφ*» τὸ 1827, καὶ εἶναι σχεδὸν ὀλοκληρωτικὰ παρμένη ἀπὸ τὴν μουσικὴν τῶν «*Ἐρειπίων τῶν Ἀθηνῶν*» ποῦ εἶχε γραφῆι τὸ 1811 διὰ τὸ ἄνοιγμα τοῦ θεάτρου τῆς Πέστης μαζὶ μὲ τὸ «*Βασιλέα Στέφανον*».

Εἰς τὴν εἰσαγωγὴν αὐτὴν, ἐλαχίστας μεταβολὰς ἐπέφερον ὁ Μπετόβεν καὶ μόνον μερικὰ δευτερεύοντα μέρη ἀπὸ τὴν εἰσαγωγὴν τῶν «*Ἐρειπίων τῶν Ἀθηνῶν*» παρουσιάσθησαν ὑπὸ νέαν μορφήν. Εἰς τὴν εἰσαγωγὴν αὐτὴν ἐπικρατεῖ ὁ τόνος τοῦ *Ντο*, τόνος ὄχι τῆς διονυσιακῆς χαρᾶς, διὰ τὴν ὁποίαν μετεχειρίσθη τὴν κλίμακα τοῦ *Ρε* (ἐνάτη Συμφωνία), ἀλλὰ τῆς ἀπολυτρόσεως καὶ τῆς ὑπερνηκίσεως τοῦ ἐσωτερικοῦ πάθους. Εἶναι ὁ τόνος εἰς τὸν ὁποῖον ἔχει γράψει 6 ἀπὸ τὰς ἔνδεκα εἰσαγωγὰς του, δύο ἀπὸ τῆς Συμφωνίας καὶ πλῆθος ἄλλων ἔργων.

ΛΑΪΚΗ ΤΡΑΠΕΖΑ

Etam

Κάλτσα εξαιρετικής ποιότητας και θαυμαστής διαρκείας. Πολυτελεοτάτη εις την εμφάνησιν και έκλεκτής κατασκευής κατέστη ή πλέον διαδεδομένη και αγαπητή κάλτσα τής Εύρώπης ή μεγάλη πείρα τής κατασκευής και ή τεραστία κατανάλωσις καθιστοῦν τήν κάλτσαν Etam οίκονομικήν και μακράς διαρκείας.

ΚΑΤΑΣΤΗΜΑΤΑ ΕΤΑΜ

BIENNHEN - ΒΕΡΟΛΙΝΟΝ - ΛΟΝΔΙΝΟΝ - ΑΜΣΤΕΡΝΤΑΜ

και λοιπὰς μεγαλουπόλεις τής Εύρώπης αποκλειστικῶς
διὰ τήν κάλτσαν Etam.

Είς τήν Ἑλλάδαυ θα ίδρυθῶσι παρόμοια καταστήματα
εις τὰς μεγάλας πόλεις, προσφέροντα τήν

ΚΑΛΤΣΑΝ ΕΤΑΜ

εις ὅλας τὰς ποιότητας, ἀπὸ τήν έκλεκτοτέραν μεταξω-
τήν θαυμασίας εμφανήσεως μέχρι τής τεχνικῆς μετάξης
και τής οίκονομικῆς κάλτσας τοῦ σπιτιοῦ σας, εις πλου-
σιωτάτην συλλογήν χρωματισμῶν.

1^ο ΚΑΤΑΣΤΗΜΑ ΕΤΑΜ

ΕΝ ΑΘΗΝΑΙΣ

ΒΟΥΚΟΥΡΕΣΤΙΟΥ 8 Β

ΕΠΙΣΤΗΜΟΝΙΚΗ ΒΙΒΛΙΟΘΗΚΗ

ΕΡΜΟΥΣ ΚΑΙ ΜΟΥΣΙΚΗΣ

ΕΡΜΟΥΣ ΚΑΙ ΜΟΥΣΙΚΗΣ

ΕΡΜΟΥΣ ΚΑΙ ΜΟΥΣΙΚΗΣ

BEETHOVEN

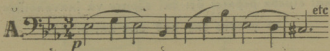
Ἡρωϊκὴ Συμφωνία Νο 3.

Δὲν εἶναι δυνατὸν νὰ ὀριοθετῆ ἀκριβῶς πότε ἐγράφη ἡ τρίτη συμφωνία τοῦ Μπετόβεν. Κατὰ τὰς μεγαλειτέρας πιθανότητας ἐγράφη ἐν Oberdoebling πλησίον τῆς Βιέννης κατὰ τὸ θέρος τοῦ ἔτους 1803, ἀλλ' ἐκ τῶν διαφόρων σημειώσεων τοῦ μουσουργοῦ καταφαίνεται ὅτι οὗτος εἰργάζετο πρὸ μακροῦ χρόνου. Ἡ ἰδέα τὴν ὁποίαν συνέλαβε νὰ συνθέσῃ τὴν περιφημὸν ταύτην συμφωνίαν ὀφείλεται ὀφείλεται εἰς τὸν θαυμασμόν, ὃν εἶχε διὰ τὴν στρατιωτικὴν μεγαλοφυΐαν τοῦ Βοναπάρτου, ὅταν ὄμως ὁ Μπετόβεν ἔμαθεν ὅτι οὗτος ἐχρίσθη Αὐτοκράτωρ, ἔρριψεν μακρὰν του τὸ χειρόγραφον μετ' ἀγανακτικῆς ἀναφωνήσεως· «Εἶναι καὶ αὐτὸς δοξομανὴς ὅπως οἱ ἄλλοι». Κατόπιν ἐτροποποίησε τὸ σχέδιον τοῦ ἔργου του καὶ συνέταξε ὡς ἐξῆς τὸ ἀφιέρωμα. «*Sinfonia Eroica composta per festeggiare il sovvenite d'un grand' uomo*».

Ἡ Ἡρωϊκὴ Συμφωνία ἀνήκει εἰς τὴν ἐποχὴν τῆς ἀκμῆς τῆς μεγαλοφυΐας τοῦ Μπετόβεν. Κατὰ τὴν ἐποχὴν ἐκείνην ὁ διάσημος καλλιτέχνης ἀνέτρεψεν τὰ ἔως τότε περιορισμένα ὅρια τῶν τοιοῦτου εἶδους συνθέσεων· κατὰ τὴν αὐτὴν ἐποχὴν ἔγραψε τὰς ὠραίας τετραφθίας—quatuors—τοῦ 59 ἔργου, ὡς ἐπίσης καὶ τὰς Σονάτας εἰς φα ἔλλασον ἔργον 57—καὶ φα μείζον—ἔργον 78—, τὴν εἰσαγωγήν τοῦ Egmont, τὸ μελόδραμα Fidelio κ. τ. λ.

Allegro con brio

Ἀρχεtetται δι' ἐνὸς θέματος, τοῦ ὁποίου ὁ τέλος εἶναι τὸσον ἄπλοῦς ὅσον θαυμασία εἶνε ἡ ἀνάπτυξις:



ΡΑΠΤΟΜΗΧΑΝΑΙ ΣΙΓΓΕΡ

Με δόσεις και μετρητοῖς

Τριπλασιάσατε τὴν ἀπόδοσιν τῶν Ραπτομηχανῶν
χρησιμοποιοῦντες τοὺς

ΗΛΕΚΤΡΟΚΙΝΗΤΗΡΑΣ ΣΙΓΓΕΡ

Ἐφαρμόζονται εἰς ραπτομηχανὰς παντὸς εἴδους

ΠΑΡΕΧΟΝΤΑΙ ΔΩΡΕΑΝ ΕΠΙ 8 ΗΜΕΡΑΣ ΠΡΟΣ ΔΟΚΙΜΗΝ

Πληροφορίαι εἰς ὅλα τὰ καταστήματα

ΣΙΓΓΕΡ

Κυρίες,

Δεσποινίδες

Πρὶν παραγγείλετε τοὺς

ΚΟΡΣΕΔΕΣ & ΖΩΝΕΣ ΣΑΣ

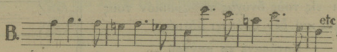
ἐπισκεφθῆτε τὸ Φαρμακεῖον

ΣΑΚΑΛΗ-ΜΠΑΚΑΚΟΥ

(ΟΜΟΝΟΙΑ)

καὶ εἴμεθα βέβαιοι ὅτι θὰ εὕρητε νὰ ἰκανοποιήσετε
τὸ γούστο σας καθ' ἕλα καὶ δι' ἕλα

Βραχὺ ἐπεισόδιον ὀδηγεῖ μετ' ὀλίγον εἰς τὴν δεσποζούσαν τοῦ σι β ὁπότε δεύτερον θέμα μελωδικόν, ἐκτίθεται.



Τὴν μελωδικὴν αὐτὴν φράσιν ἀκολουθεῖ ῥυθμικὸς τύπος τοῦ ὁποῦ ἡ χρῆσιμοποίησις ὡς θέματος θὰ ἔχη μεγάλην σπουδαιότητα:



Ἡ ἀνάπτυξις οὗτη καταλήγει ἐπὶ τῆς δεσποζούσης τοῦ κυρίου τρόπου συνεπαγομένη νέον θέμα.

Καὶ ἐκ τοῦ θέματος τούτου πηγάζει ἡ ἐπομένη μεγαλοφῶνς ἔμπνευσις:



ἐπεισόδιον εἰλημμένον ἐκ τοῦ θέματος A

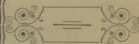


Κυρίες

Μόνον τὸ βερνίκι ὀνύχων ΡΟΔΑ
δίδει εἰς τοὺς ὄνυχας τὸ φυσικόν τους
χρῶμα καὶ δὲν βλάβει αὐτοὺς.

Ζητήσατέ το παντοῦ

ΚΕΝΤΡ. ΑΠΘΘΗΚΗ: ΧΑΡ. ΤΡΙΚΟΥΠΗ 46



Ἐξαλείφει καθ' ἐκάστην τὰ σημεῖα
τῆς κοπώσεως καὶ τῶν φροντίδων τὰ ὅποια
γηράσκουν τὸ πρόσωπόν σας· ἢ

ΚΡΕΜΑ ΡΟΔΑΛΙΝΗ

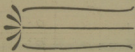
Ἀπομακρύνει τὴν ἐμφάνησιν τῶν
ρητίδων καὶ κάμνει τὸ δέριμα σας ἀπαλὸν
καὶ δροσερόν.

ΠΩΛΕΙΤΑΙ ΠΑΝΤΟΥ

ΓΡΑΜΜΟΦΩΝΑ ΑΤΛΑΣ ΗΓΓΥΗΜΕΝΑ-ΣΤΕΡΕΑ-ΑΚΑΤΑΓΩΝΙΣΤΑ

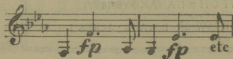
Ἄσοι θέλετε ν' ἀγοράσετε γραμμόφω-
νον, μὴ ἀγοράσετε ὅ,τι γραμμόφωνον τύχη.
Πρέπει νὰ ἐξετάσετε προηγουμένως ὅλα τὰ συ-
στήματα καὶ πρὸ πάντων τὰ Γραμμόφωνα
«Ἄτλας». Πωλοῦνται εἰς τιμὰς ἐργοστασίου
εἰς τὴν ἀποθήκην Γραμμοφῶνων «Ἄτλας»

63 - ΟΔΟΣ ΑΚΑΔΗΜΙΑΣ - 63



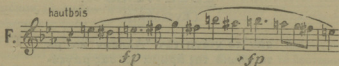
ἀποτελεῖ τὴν Coda τοῦ πρώτου μέρους τοῦ τεμαχίου τούτου. Τὸ δὲ δεύτερον ἄρχεται δι' ἐνὸς θέματος θρησκευτικοῦ χαρακτήρος, συνήθους εἰς τὸν Μπετόβεν τὸ ὅποιον μᾶς ὀδηγεῖ εἰς τὴν κλίμακα τοῦ δο μείζονος, θέμα Β.

Ἡ ταυτόχρονος ἀνάπτυξις τῶν θεμάτων Α καὶ Β, ὀδηγεῖ εἰς φυγὴν τῆς ὁποίας ὁ ρυθμὸς ἔχει ληφθῆ ἔκ τοῦ θέματος Β.

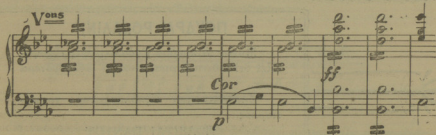


καὶ ἡ ὁποία καταλήγει εἰς κραυγὴν τραγικῶς διάφωνον.

Μετὰ ἐκφραστικὴν ἐλάττωσιν τῆς ἐντάσεως ἀκολουθεῖ νέον θαυμάσιον μελωδικὸν στοιχεῖον:



Ἡ ἀκολουθοῦσα θαυμασία ἀνάπτυξις ἀποτελεῖται ἐκ τῶν θεμάτων Α καὶ Β. Ἐν τῇ συνεχείᾳ τῆς ἀναπτύξεως ταύτης εἰσάγεται τὸ κέρασ κατὰ τρόπον ἀπροσδόκητον τὰ ὄργανα τῆς ὀρχήστρας κατέρχονται βαθμιαίως εἰς τοὺς βαθυτέρους φθόγγους κατὰ τρόπον διαφερόντα τὴν ἁρμονικὴν ἀνάλευσιν, πρᾶγμα τὸ ὅποιον ἐπροκάλεσε τόσην ἐζητήσιν μεταξὺ τῶν μουσικῶν.



Αὐτὰ εἶναι τὰ στοιχεῖα τὰ ὅποια ἀποτελοῦν τὸ πρῶτον μέρος.

BRUNSWIGK

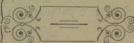
ΓΡΑΜΜΟΦΩΝΑ - ΔΙΣΚΟΙ

και τὰ νέου συστήματος

ΓΡΑΜΜΟΦΩΝΑ

ΠΑΝΑΤΡΟΠ - ΠΑΝΑΚΟΥΣΤΙΚΑ

Salon Brunswick ΒΟΥΛΗΣ - ΛΕΚΚΑ 1.



ΩΜΟΡΦΕΣ ΑΘΗΝΑΙΕΣ

Δοκιμάσατε την ιδεώδη κρέμα

EDELWEISS

(Έντελβράϊς)

σάν τὸ χιόνι τῶν Ἄλπεων και μὲ
τὸ γλυκὸ τῆς ἄρωμα θὰ σᾶς μαγεύ-
σῃ γιὰ πάντα.

Πωλεῖται εἰς τὰ κεντρικὰ φαρ-
μακεία. Χονδρική πώλησις Φαρμα-
κείων

ΣΑΚΑΛΗ & ΜΠΑΚΑΚΟΥ

(ΟΜΟΝΟΙΑ)

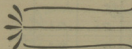
ΠΟΥΔΡΑ ΡΟΔΑΛΙΝΗ

Μόνον ἡ ποῦδρα Ροδαλίνη σᾶς ἐξασφα-
λίζει βελούδινο δέρμα, εἶναι ἡ ἀβλαβεστέρα
ἄλων.

Ζητήσατέ την εἰς ἄλλους τοῦ; χρωμα-
τισμούς.

ΠΩΛΕΙΤΑΙ ΠΑΝΤΟΥ

Κεντρ. Ἀποθήκη Χαρ. Τρικούπη 46



Πένθιμον έμβατήριον. Marche Funébre

(Adagio assai=80).

"Αρχεται δι' ενός θέματος το όποιον δέν έχει μὲν «ζοφεράν Έκφρασιν»,
 αλλά περικλείει βαθόν πόνον θαυμασίως αποδιδόμενον:

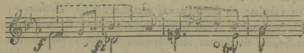


Τό θέμα τούτο επαναλαμβάνεται υπό του όξυαλού μεθ' ό ακολουθεϊ άμέ-
 σως ή 2α ιδέα:



"Ανευ οόδεμιάς αναπόξεως τών ιδεών τούτων, παρεμβάλλεται νέον θέμα
 εις μείζονα τρόπον, το όποιον φαίνεται ως «μετά θάνατον εύτυχία», ως λάμ-
 φισ έκ τής δοξασιμένης ζωής του ήρωος.

Ό Μπετόβεν εις τό μουσικόν αυτό επεισόδιον ένώνει άμέσως τό θέμα
 Α, μεθ' ό άκολουθεϊ φυγή σπανίας δυνάμεως και τής όποιας τό δεύτερον θέμα
 παρουσιάζει ρυθμικήν όμοιότητα με τό θέμα Β.

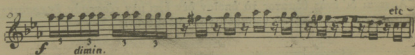


Εις τό τέλος τής φυγής ταύτης επανέρχεται τό θέμα Α συντομωθέν και ή
 θλιβερά μυστηριώδης αύτη κατάληξις άποτελεί την εκφραστικώτεραν αντί-
 θεσιν με την εισοδον τών σαλπγγων ff, συγκινητικόν μέρος τό όποιον
 όδηγει την σκέψιν μας εις την «Τελευταίαν Κρίσιν».



"Η ύπεροχος αύτη έμπνευσις επιφέρει άνιοδσαν κίνησιν τής συγχορδίας
 τής ήλάτωμένης 9ης περι τής όποιας ό Gevaert λέγει: «Νομίζει κανείς ότι»

ἀκούει κατὰ τὴν παρέλασιν τῆς νεκρικῆς πομπῆς, τοὺς διακεκομμένους λυγροὺς γυναικῶν, εἰς τοὺς ὁποίους μιγνύονται οἱ πνιγμένοι στεναγμοὶ τῶν γηραιῶν πολεμιστῶν, τῶν γενναίων συγτροφῶν τοῦ ἥρωος».



Ἐν τῷ μέσῳ τοῦ θλιβεροῦ αὐτοῦ παραπόνου ἀκούονται ὁ ὀξύαυλος καὶ ὁ εὐδύαυλος ἐπαναφέροντες τὸ θέμα Α, μεθ' ὃ ἀκολουθεῖ ἐκ νέου τὸ θέμα Β.

Ἡ ἐπανάληψις τῶν ἰδεῶν τούτων διακόπτεται ἀποτόμως διὰ τὴν δῶση θέσιν εἰς νέον μελωδικὸν στοιχεῖον τοῦ ὁποίου ἡ βαθύτης τῆς ἐκφράσεως οὐδέποτε ἴσως ὑπερεβλήθη:

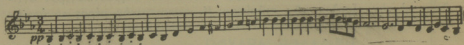


Καὶ τὸ Πένθημον τοῦτο Ἐμβυτήριον περατοῦται δι' ἀποσπασμάτων τοῦ κενρίου θέματος Α. . . .

Scherzo (Allegro vivace)

Ἡ σόλληψις τοῦ μέρους τούτου εἶνε τόσο ἐκπληκτικὴ, ὡς συνθέτης ἐφήρμοσε τόσο τελείως τὸ ἀξίωμα «Ποικιλία ἐν τῇ Ἐνόσει», τὰ στοιχεῖα τὰ ὁποῖα ἀποτελοῦσιν αὐτὸ εἶναι τόσο ἀλληλένδετα ὥστε δὴ ἦτο ἀτοπὸν νὰ ἀρκεσθῇ τις εἰς ζηρὰν ἀνάλυσιν τοῦ ἔργου. Περιορισθῶμεν εἰς τὸ νὰ εἴπωμεν ὅτι ὁ ρυθμὸς τοῦ μέρους τούτου εἶνε καθαρὰ ἐπίνοια τοῦ Μπετόβεν.

Ἴδοὺ τὸ κύριον θέμα τοῦ ἀριστουργήματος τούτου:

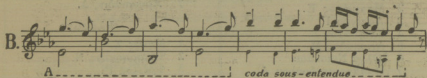


Finale (Allegro molto)

Μετὰ θορυβώδη εἰσαγωγὴν ἐκτίθεται τὸ κύριον θέμα Pizzicato:

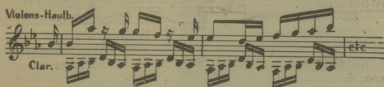


Εἶνε ὁ κύριος μοχλὸς τοῦ μέρους τούτου τὸ ὁποῖον ἔχει γίνει ἐπὶ τοῦ τύπου τῆς Μεγάλης Variatiou. Ὁ Μπετόβεν μετεχειρίσθη εἰς αὐτὸ τοὺς ἀναριθμήτους θησαυροὺς τῆς γονίμου φαντασίας του, ἐνώσας περαιτέρω εἰς τὸ θέμα A τοῦ finale, τὸ ἐπόμενον δεύτερον-θέμα:



Πρὸ τοῦ τελικοῦ ἐπιλόγου, ὁ συνθέτης παρεμβάλλει φράσιν (Andante) εἶνε αὐτὸ τὸ θέμα B ἐπανερχόμενον με βραδυτέραν ἄγωγιν.

Σημειώσωμεν ἐν παρόδῳ τὰ ὠραῖα ἀρίσματα (agrèges) με τὰ ὁποῖα ὁ Εὐθύαυλος συνοδεύει τὴν μελωδίαν τῶν βιολίων καὶ ὄξυαύλων εἰς ἀπόστασιν 8ης:



Πρὸ τῆς ἐπανόδου τοῦ presto ἀκούεται μουσικὸν ἐπεισόδιον ἐνθυμίζον τοὺς λυγμοὺς τοῦ πενήμου ἐμβατηρίου, ἐκτελούμενον ὑπὸ τῶν πλαγιαύλων, βαρυαύλων καὶ ἐγχόρδων, πρᾶγμα ὅπερ δίδει εἰς ὅλην τὴν συμφωνίαν ἀπαράμιλλον χαρακτῆρα ἐνόητος:

Καὶ αὐτὸ τὸ τελικὸν presto τὸ ὁποῖον ἀποτελεῖ τὴν κατακλιδα τοῦ ὠραίου τούτου ἔργου, εἶναι ἡ ἐπανάληψις τῆς θορυβώδους εἰσαγωγῆς, τὴν φορὰν ὅμως ταύτην ἐπὶ τῆς κλίμακος τοῦ Μι ὑφ. μείζονος.

Τὰς τυπογραφικὰς σας ἐργασίας

ΣΤΗΝ ΕΚΔΟΤΙΚΗΝ (ΜΠΛΑΖΟΥΔΑΚΗ)

ΕΥΡΙΠΠΙΟΥ 3 - ΠΡΑΣΙΤΕΛΟΥΣ 46

ΕΡΓΑΣΙΑ ΚΑΛΩΤΕΧΝΙΚΟΤΑΤΗ

ΚΑΤΑΛΟΓΟΣ ΜΕΛΩΝ ΟΡΧΗΣΤΡΑΣ ΣΥΛΛΟΓΟΥ ΣΥΝΑΓΩΓΩΝ

Βιολίον Α'.

- 1 Σούλτσε Τ.
- 2 Μπαμίρος Ε.
- 3 Λοπίγκο Γ.
- 4 Κυπριώτου Σ.
- 5 Λευσιάδου Μ.
- 6 Όλγα Νικολάου
- 7 Παπαχριστοδούλου Α.
- 8 Κοφίνο Γ.
- 9 Κομιανός Π.
- 10 Άτζιοϋς Ε.
- 11 Κολάσης Α.
- 12 Πανταζόπουλος Α.

Βιολίον Β'.

- 1 Αδατάγγελος Σ.
- 2 Μερπεχόβας Σ.
- 3 Πετράτος Κ.
- 4 Σούλτσε Φ.
- 5 Δεμαρίας Σ.
- 6 Πέκος Π.
- 7 Αργυρόπουλος Α.
- 8 Περδικίδου Ν.
- 9 Αδατάγγελος Γ.
- 10 Νικολαΐδης Α.
- 11 Λάζαρος Ν.
- 12 Γιαννόπουλος Κ.

Βιόλα

- 1 Πρεστρώ Α.
- 2 Μπραουνβίτσερ Φ.
- 3 Φωτιάδου Ι.
- 4 Πρεστρώ Μ.
- 5 Λομπιάνγκο Χ.
- 6 Δεληγιάννης Ν.

Βιολοντσέλλο

- 1 Γοϊδεμβέργερ Ρ.
- 2 Λάμπρου Α.
- 3 Φαρανιάτου Ε.
- 4 Λοπιάνγκο Μ.
- 5 Γαρουφαλιάς Χρ.
- 6 Μπουχάιερ Β.

Κομπάσσο

- 1 Τζουμάνης Ι.
- 2 Τίτας Σ.
- 3 Κουτσατόπουλος Κ.
- 4 Σεμιτέκλος Μ.
- 5 Άκριβός Σ.

- 6 Μπενετάνος Μ.
- 7 Άργυριάδης Δ.

Φλάουτο

- 1 Μγκος Σ.
- 2 Τατσόπουλος Ν.
- 3 Φρέτζας Ρ.

Όμποε

- 1 Σμυρλής Π.
- 2 Εύαγγελίδης Γ.

Κλαρίνο

- 1 Παρούσης Δ.
- 2 Πιάτσας Ε.
- 3 Παπασταθόπουλος Μ.

Φαγγέτο

- 1 Πιττάκος Α.
- 2 Παπαϊωάννου Κ.

Κόρνο

- 1 Γκιβιτζάνης Σ.
- 2 Βηφειαδάκης Σ.
- 3 Σπηλιωτάκης Σ.
- 4 Ίατρού Σ.

Τρομπέτα

- 1 Κοσκινάς Δ.
- 2 Μασσίνας Δ.
- 8 Κανδηλιώτης Γ.

Τρομπόνι

- 1 Μεταλλινός
- 2 Μπάκος Ν.
- 3 Τζήμας Θ.

Tuba

- 1 Λάριος Ν.

Τύμπανα

- 1 Καραλίβανος Π.
- 2 Σερεμίδης Μ.
- 3 Γιατράς Σ.
- 4 Φαναριώτης Κ.

Άρπα

- 1 Βασενχόβεν Μ.
- 2 Πρωτοπαλά Κ.

ΕΛΛΗΝΙΚΟΝ ΩΔΕΙΟΝ Α. Ε.

ΕΔΡΑ ΑΘΗΝΑΙ

ΟΔΟΣ ΦΕΙΔΙΟΥ 3 - ΤΗΛΕΦ. 31-03

ΤΜΗΜΑ ΕΜΠΟΡΙΚΟΝ

Πιάνα Γερμανικά

των καλλιτέρων εργοστασίων

**BLUTHNER, GROTHIAN-STEINWEG,
NEUMEYER, WOLFFRAMM** κλπ.

ΤΙΜΑΙ ΕΡΓΟΣΤΑΣΙΩΝ

ΤΟΣ ΜΕΤΡΗΤΟΙΣ ΚΑΙ ΜΕ

ΜΗΝΙΑΙΑΣ ΔΟΣΕΙΣ

Μουσικά τεμάχια

Παντός είδους, κλασικά, παι-
δαγωγικά, νεότερα, μουσικής
θεματίου κλπ.

Γίνονται δεκταί ιδιαιτέρως
π α ρ α γ γ ε λ ί α ι. Συνεργασία
μέ τους μεγαλύτερους έκδοτι-
κούς οίκους τῆς Εθρώπης.



ΜΟΥΣΙΚΑ ΘΡΓΑΝΑ

Βιολιά, Βιόλες, Βιολοντέλλα, Κοντραμπάσσα, Μανδολίνα, Κιθάρες

Όλα τὰ εἶδη πνευστῶν καὶ ἐγγύρδων ὀργάνων,

Τόξα, Χρονόμετρα, Θῆκες, Χορδές, Ρόλοι πιανόλας, Ταμπούρε
καὶ παντός εἶδους ἐξοτήματα. Γίνονται δεκταί παραγγελίαι δι' οἶον
δήποτε ὄργανον ἢ ἐξάρτημα.

ΤΜΗΜΑ ΕΚΔΟΤΙΚΩΝ

*Αναλαμβάνει τὴν ἔκδοσιν μουσικῶν ἔργων, μουσικῶν τεμαχίων κλπ.

ΤΜΗΜΑ ΧΟΡΔΙΣΜΑΤΩΝ & ΕΠΙΣΚΕΥΩΝ

Ἐκτελοῦνται χορδίσματα, ἐπισκευή, λουστράρισμα πιάνων καὶ ἄλλων
ὀργάνων ἀπὸ ἀρίστου τεχνίτας.

ΚΑΤΑΣΤΗΜΑΤΑ

ΚΕΝΤΡΙΚΟΝ ΑΘΗΝΑΙ ΦΕΙΔΙΟΥ 3.

ΥΠΟΚ'ΜΑΤΑ > ΠΕΙΡΑΙΩΣ 13.

Χαλκίδα, Ἡράκλειον, Χανιά (Κρήτης) καὶ Κορίνθω



ΕΚΔΟΣΙΣ
ΔΙΑΦΗΜΙΣΤΙΚΟΥ ΓΡΑΦΕΙΟΥ

— "ΙΡΙΣ," —

ΟΔΟΣ ΠΑΤΗΣΙΩΝ 30