

21/6/40

ΩΔΕΙΟΝ ΑΘΗΝΩΝ

1871

---

ΩΔΕΙΟΝ ΗΡΩΔΟΥ ΤΟΥ ΑΤΤΙΚΟΥ

---

ΠΑΡΑΣΚΕΥΗ 21 ΙΟΥΝΙΟΥ 1940, ὥραν 10.15' μ. μ. ἀκριβῶς

**ΣΥΝΑΥΛΙΑ**

ΤΡΙΤΗ ΣΥΝΔΡΟΜΗΤΩΝ

ΤΗΣ ΣΥΜΦΩΝΙΚΗΣ ΟΡΧΗΣΤΡΑΣ

**ΤΟΥ ΩΔΕΙΟΥ ΑΘΗΝΩΝ**

1893 - 1940

ΘΕΡΙΝΗ ΠΕΡΙΟΔΟΣ 1939 - 40

---

ΔΙΕΥΘΥΝΤΗΣ ΤΗΣ ΟΡΧΗΣΤΡΑΣ

**HERMANN SCHERCHEN**

---

Μετὰ τὴν ἔναρξιν τῆς Συναυλίας ἡ εἴσοδος θὰ ἐπιτραπῇ  
μόνον κατὰ τὰ διαλείμματα.

DAVIDSON

1887

THE SYMPHONY OF AMERICA

THE SYMPHONY OF AMERICA

THE SYMPHONY OF AMERICA

THE SYMPHONY OF AMERICA

THE SYMPHONY OF AMERICA

THE SYMPHONY OF AMERICA

1887

THE SYMPHONY OF AMERICA

THE SYMPHONY OF AMERICA

HERMANN SCHUBERT

THE SYMPHONY OF AMERICA

1887

ΠΡΟΓΡΑΜΜΑ

ΜΕΡΟΣ ΠΡΩΤΟΝ

W. A. MOZART

1. *Νυκτερινή Σερενάτα*

διὰ δύο ορχήστρας έγχορδων καὶ τύμπανα

I. Marcia. Maestoso

II. Menuetto

III. Rondo. Allegretto

(πρώτη ἐκτέλεσις)

2. α. *Ρομάντσα*

β. *Θέμα με παραλλαγὰς*

\* Ἀπὸ τὴν *Σερενάταν* εἰς *Σι* ὑφ. μεῖζ.

Διὰ 12 πνευστὰ ὄργανα καὶ βαθύχορδον

(πρώτη ἐκτέλεσις)

ΜΕΡΟΣ ΔΕΥΤΕΡΟΝ

3. *Συμφωνία εἰς Ρε ἀρ. 38*

(χωρὶς Μενουέττο)

I. Adagio. Allegro

II. Andante

III. Finale. Presto

4. α. *Menuetto*. Allegretto

β. *Concertante*. Andante grazioso

γ. *Rondo*. Allegro ma non troppo

δ. *Finale*. Presto

\* Ἀπὸ τὴν *Σερενάταν* εἰς *Ρε* μεῖζ.

(πρώτη ἐκτέλεσις)

W. A. MOZART

## Νυκτερινή Σερενάτα.

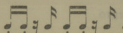
Ἡ «*Νυκτερινή Σερενάτα*» (*Serenata notturna*), ἀνήκει εἰς τὴν κατηγορίαν τῶν συνθέσεων διὰ περισσοτέρας ὀρχήστρας. Φαίνεται ὅτι ἔχει γραφῆ διὰ τὴν ἐορτὴν τοῦ Νέου Ἔτους τοῦ 1776, διὰ ἓνα ὄλο κουαρτέτο, τὸ tutti τῆς ὀρχήστρας καὶ τύμπανα. Τὸ ἔργον αὐτὸ ἔχει ἐν γένει εὐθυμον χαρακτῆρα, εἰς ὁρισμένα σημεῖα ἀκολουθεῖ τὸ κομπονὸν ὕφος (style galant), εἰς δὲ τὸ *rondo* μιμνεῖται τὴν φανφάραν. Τὸ ἀρχικὸν ἐμβατήριον τῆς σερανάτας ἐπέχει τὴν θέσιν τοῦ πρώτου Allegro· τὸ ὑπέροχον Adagio παύεται ἀπὸ τὰ ὄργανα ὄλι, τὸ δὲ ὄλον εἶναι ἀριστούργημα χάριτος καὶ χιουμοριστικοῦ πνεύματος.

## Σερενάτα εἰς Σι ὕφ.

(Ρομάντσα καὶ θέμα με παραλλαγὰς)

Ἡ *Σερενάτα εἰς Σι ὕφ.* διὰ 12 πνευστὰ ὄργανα καὶ βαθύχορδον, ἀπὸ τὴν ὁποῖαν ἐκτελοῦνται ἡ «Ρομάντσα» καὶ τὸ «Θέμα με παραλλαγὰς» εἶναι ἀπὸ τὰ πλουσιώτερα εἰς χρῶμα παρεμφερῆ ἔργα τοῦ Μότσαρτ. Ἡ κορώνις τοῦ ἔργου αὐτοῦ εἶναι τὸ Adagio. Τὸ γεμάτο μουσικοπάθειαν μοτίβο τοῦ μέρους αὐτοῦ, μετὰ διακεκομμένα δέκατα

ἔκτα εἰς τὰ μάσσα :



εἶναι ἀπὸ τὰ βαθύ-

τερα καὶ πρωτοτυπότερα ἀργὰ μέρη ποὺ ἐβγήκαν ἀπὸ τὴν γραφίδα τοῦ μεγάλου διδασκάλου. Ἀπὸ τὰ διάφορα ὄργανα ὄλι βγαίνουν μελωδίαις ἐξαιρετικῆς ἐμπνεύσεως, μαγευτικῆς ὠραιότητος, τρυφερότητος καὶ πόθου, μουσικοὶ σκοποὶ ποὺ δὲν εἶχαν ἀκουσθῆ ἕως τότε εἰς σερενάταν. Τὸ θέμα με παραλλαγὰς ἔχει ρομαντικὸν χαρακτῆρα καὶ εἶναι ἓνα allegretto εἰς ἐλάσσονα τρόπον, εἰς τὸ ὁποῖον ὁ βαρύχαλος ἐμφανίζεται μετὰ ἓνα ἰδιόρρυθμον θέμα.

# ΩΔΕΙΟΝ ΑΘΗΝΩΝ

1871

ΩΔΕΙΟΝ ΗΡΩΔΟΥ ΤΟΥ ΑΤΤΙΚΟΥ

ΔΕΥΤΕΡΑ 1 ΙΟΥΛΙΟΥ 1940, ώραν 10.15 μ.μ. άκριβώς

## ΣΥΝΑΥΛΙΑ

ΤΕΤΑΡΤΗ ΣΥΝΔΡΟΜΗΤΩΝ  
ΤΗΣ ΣΥΜΦΩΝΙΚΗΣ ΟΡΧΗΣΤΡΑΣ  
ΤΟΥ ΩΔΕΙΟΥ ΑΘΗΝΩΝ

1893 - 1940

ΘΕΡΙΝΗ ΠΕΡΙΟΔΟΣ 1939 - 40

ΔΙΕΥΘΥΝΤΗΣ ΤΗΣ ΟΡΧΗΣΤΡΑΣ

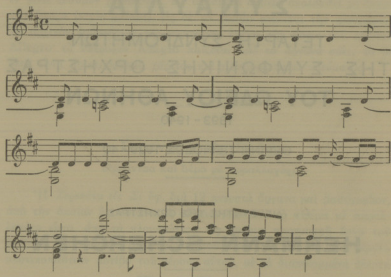
## HERMANN SCHERCHEN

Είς τὸ Πρόγραμμα :

- J. HAYDEN** Συμφωνία με τὸν κτύπον τοῦ τυμπάνου.  
**R. SCHUMANN** Ρομάντσα διὰ 4 κόρνα (πρώτη ἐκτέλεσις).  
**J. PH. RAMEAU** Χορευτικὴ Σουίτα.  
**L. van BEETHOVEN** Ἑβδόμη Συμφωνία.

## Συμφωνία εις Ρε άρ. 38

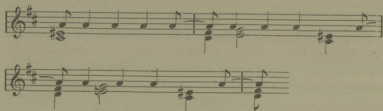
Ἐξέχουσαν θέσιν μεταξὺ τῶν ἔργων δι' ἀρχήστραν τοῦ Μότσαρτ, καταλαμβάνει ἡ Συμφωνία εις Ρε άρ. 38, ἡ ὁποία ἐπερατώθη ἐν Βιέννῃ τὴν 6 Δεκεμβρίου 1788. Ἡ Συμφωνία αὕτη ἔχει μίαν μεγάλην βραδείαν εἰσαγωγήν, ἡ ὁποία ἀκολουθεῖ τὴν συνήθη εἰς τὸν Μότσαρτ πορείαν τῶν παρεμφερῶν μερῶν: ὕστερα δηλαδὴ ἀπὸ μίαν ἀρχὴν γεμάτην τρυφερότητα ἀκολουθεῖ ἓνα αἰσθηματικὸ τραγοῦδι καὶ κατόπιν ἓνα τμήμα γεμάτο ταραχὴν καὶ μὲ πολλὰς δυναμικὰς ἀντιθέσεις. Τὸ ἐπόμενον θέμα τοῦ Allegro



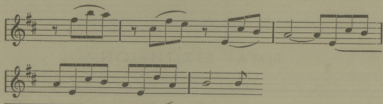
περιλαμβάνει σχεδὸν τὸ σύνολον τῶν μοτίβων τοῦ α'. βέρους ὡς καὶ τὸν ἰδιόζοντα χαρακτήρα ἐκάστου μουσικοῦ πυρῆνος. Εἰδικῶς ἀπὸ τὴν ἀρχὴν, ὅπου τὸ θέμα μὲ τὰς συγκοπὰς περὶ μὲ τὸσον πάθος εἰς τὸ σολ, ἔχει ἐξαφανισθῆ ἕκαστος ἔχνος ἰταλικῆς ρητορικῆς. Κατὰ τὴν ἐπανάληψιν τὸ αἰσθηματικὸν ἐνισχύεται μὲ ἓνα δευτέρον μουσικὸν πυρῆνα:



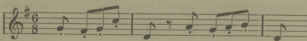
Ἐντὶ τοῦ πλαγίου θέματος ἀκούεται μετ' ὀλίγον ἀκόμη μίαν φορὰν ἡ ἀρχικὴ ἰδέα, ἀλλὰ γεμάτη πόθον :



Τὸ χαρακτηριστικὸν αὐτὸ μὲν δέσσει, μαζί με τὰς συγχοπὰς, φέρει εἰς τὸν νοῖν μας τὴν εἰσαγωγὴν τοῦ «Δὸν Ζουάν». Ὑστερα ἀπὸ λεπτὴν προετοιμασίαν ἐμφανίζεται τὸ πλαγίον θέμα :



Τὸ Andante συγγενεῖ θεματικῶς πρὸς τὸ πρῶτον μέρος, τὰ δὲ χρωματικά του φανερόνουν, ὅτι ὁ χαρακτήρ του δὲν εἶναι μόνον αἰσθηματικὸς, ἀλλ' ὅτι καὶ σκοτειναὶ σκέψεις πιέζουν τὸν μουσουργόν. Τὸ κτυπητὸ μοτίβο :



ἔχει κατὰ τὸν ταραχῶδες καὶ ζωνρόν. Ἡ πλαγία ὁμῶς φράσις εἰς δοῦλας ἀποδεικνύει ὅτι ἡ θεία καὶ ὀλυμπία εὐθυμία τοῦ Μότσαρτ παραμένει ἀπλοῦς θρόλος.

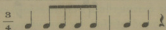
Εἶναι ἄγνωστον διατὶ ἡ Συμφωνία αὐτὴ δὲν ἔχει μενουέττο ὅσον δὲ ἀφορᾷ τὸ «φινάλε» τὸ ὁποῖον συγγενεῖ πολὺ μετὰ κάποια μουσικὴν ἰδέαν τῶν «Γάμων τοῦ Φίγκαρο» διακρίνεται ἐπίσης διὰ τὸν ἀνήσυχον χαρακτήρα του, τὸν ὁποῖον ἐνισχύουν ἀκόμη περισσότερον αἱ συγχοπᾶι.

fb

## Σερενάτα εις Ρε μεϊζ. 8.

(Menuetto — Andante — Rondo — Finale)

Ἡ Σερενάτα εις Ρε μεϊζον διακρίνεται καὶ αὐτὴ διὰ τὸν εὐθυμόν της χαρακτῆρα ὅπως τὰ πλεῖστα τῶν παρομοίων ἔργων τοῦ Μότσαρτ. Τὸ *Andante* (εἰς τὸ ὁποῖον λαμβάνουν μέρος δύο πλαγιάουλοι, δύο ὀξυάουλοι καὶ δύο βαρύάουλοι) εἶναι ἓνα ὀραϊότατον κομμάτι, ἐπάνω εἰς τὸν πασίγνωστον πανηγυρικὸν ρυθμὸν τοῦ «Δὸν Ζουάν»:



Τὸ Μενουέττο ἔξ ἄλλου παρουσιάζει καθαρά—εἰς τὸ δεύτερον τρίο—τὸν ρυθμὸν τοῦ ταχυδρομικοῦ κέρατος. Ἡ ὅλη σερενάτα φαίνεται, ὅτι ἔχει γραφῆ εἰς τὰς εὐτυχιστέρας στιγμὰς τοῦ διδασκάλου.

## ΤΙΜΑΙ ΕΙΣΙΤΗΡΙΩΝ

Κερκίδες Β. Γ. Δ.	Σειραὶ 1-11	Δρχ. 125
» Ε.	» 1-3	» 125
» Α.	» 1-10	» 90
» Β. Γ. Δ.	» 12-18	» 90
» Ε.	» 4-10	» 90
» Α. Ε.	» 11-18	» 30

Τὰ εἰσιτήρια προπωλοῦνται εἰς τὸ Περίπτερον τοῦ Βασιλικοῦ Θεάτρου, ὁδὸς Σταδίου καὶ Παπαρρηγοπούλου (παραπλευρῶς τοῦ Ὑπουργείου τῶν Οἰκονομικῶν) Τηλέφ. 32-260, καθημερινῶς 9-1 π. μ. καὶ 5-8 μ. μ.

Τὴν ἡμέραν τῆς Συναυλίας καὶ ἀπὸ ὥρας 9 μ. μ. δὰ πωληδοῦν εἰς τὸ Ὦδεῖον Ἡρώδου τοῦ Ἀττικοῦ.

ΤΙΜΗ ΑΝΑΛΥΤΙΚΟΥ ΠΡΟΓΡΑΜΜΑΤΟΣ ΔΡΧ. 5