

ΣΥΛΛΟΓΟΣ ΣΥΝΑΥΛΙΩΝ

ΘΕΑΤΡΟΝ ΚΕΝΤΡΙΚΟΝ

Τρίτη 26 'Ιανουαρίου 1926 ὥρα 6 μ. μ.

Α^ΟΥ RECITAL

τοῦ βιρτουόζου πιανίστα

Κ^ΟΥ EGON PETRI

Καθηγητοῦ τῆς Μουσικῆς Ἀκαδημ. τοῦ Βερολίνου

ΠΡΟΓΡΑΜΜΑ

Bach

4 Choralvorspiele

- 1) Wachet auf
- 2) Zu Dir ist Freude
- 3) Ich ruf zu Dir
- 4) Nun frent Euch

Toccata, Adagio und Fuge C dur

Beethoven Sonate op. 57 (Appassionata)
(Pause)*Brahms - Paganini* Variations
Ier et Iieme cahier

Liszt

- 1) St François d'Assise prêchant aux oiseaux
- 2) St François de Paule marchant sur les flots
- 3) Figaro-Fantaisie (Das unvollendete manuscript ergaunt von Busoni)

ΚΛΕΙΔΟΚΥΜΒΑΛΟΝ

BECHSTEIN

Γενικός Ἀντιπρόσωπος : ΜΙΧ. ΚΑΖΑΖΗΣ

ΣΥΛΛΟΓΟΣ ΣΥΝΑΥΛΙΩΝ

ΘΕΑΤΡΟΝ ΚΕΝΤΡΙΚΟΝ

Πέμπτη 28 'Ιανουαρίου 1926, ώρα 6 μ.μ.

Β^{ΟΝ} RECITAL

τοῦ βιρτουόζου πιανίστα

Κ^{ΟΥ} EGON PETRI

Καθηγητοῦ τῆς Μουσικῆς Ἀκαδημ. τοῦ Βερολίνου

ΠΡΟΓΡΑΜΜΑ

FESTIVAL CHOPIN

- 1) Fantaisie en fa min
- 2) 24 Preludes
- 3) Sonate H moll
- 4) 12 Etudes op. 25

ΚΛΕΙΔΟΚΥΜΒΑΛΟΝ

BECHSTEIN

Γενικός Ἀντιπρόσωπος : ΜΙΧ. ΚΑΖΑΖΗΣ

EGON PETRI

VOLKSZEITUNG BERLIN, 7 *Απριλίου 1922.*

Υψηλή σὲν πύργος ἡ Συναυλία τοῦ EGON PETRI. Ὁ τρόπος μὲ τὸν ὁποῖον ὁ καλλιτέχνης αὐτὸς ἔπαιξε τὴν δυνατὴν σονάταν τοῦ HANMERKLAVIER τοῦ Μπετόβεν καὶ τὰς Παραλλαγὰς τοῦ BRAHMS σὲ θέμα τοῦ PAGANINI ὑπῆρξεν ἀνώτερος καὶ ἐπαίνου.

NEUE KREUSSICH KREUZZEITUNG
BERLIN (28 *Απρ.*-λ. 1924)

Τρεῖς μεγάλοι πιανίστες μπόρει ν' ἀκούσῃ κανεὶς στὸ Βερολίνον : τὸν EMIL SAUER, τὸν IGNAZ FRIEDMANN καὶ τὸν EGON PETRI.

SIGNALE FÜR DIE MUSIKALISCHE WELT
BERLIN 19 *Μαρτίου 1924.*

Ἡ Συναυλία CHOPIN τοῦ PETRI ἔφερε σὲ φῶς τὴν πυθικὴν τεχνικὴν τοῦ μαθητοῦ αὐτοῦ τοῦ BUSONI. Ἡ μαγνητικὴ ἐπίδρασις ἐνὸς τόσοῦ μεγάλου καλλιτέχνου στὸ κοινόν, ἔφερε κατακλυσμόν χειροκροτημάτων.

MORGENPOST, BERLIN 17 *Φεβρουαρίου 1924.*

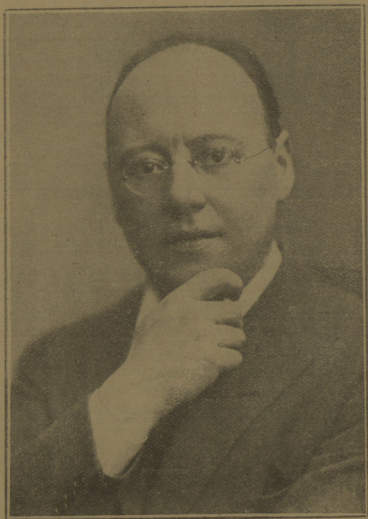
Ὁ PETRI ἐρωτάσθη σὲν θεὸς τοῦ πιάνου εἰς τὰ 31 κοντέρτα τοῦ ἔδωκε στὴ Ρωσσίᾳ.

SIGNALE FÜR DIE MUSIKALISCHE WELT
BERLIN (20 *Φεβρ.* 1924)

Ὁ EGON PETRI ὡς τεχνικὴ καὶ ἀνωτάτη ἀντίληψις ἀνίχκει, χωρὶς ἀμφισβολίαν, στοὺς πρώτους καλλιτέχνας τοῦ πιάνου.

LE MONDE MUSICAL, PARIS (*Μάρτιος 1922*)

Ὁ κ. PETRI. Ὁ καλλιτέχνης αὐτὸς εἶναι μαθητὴς τοῦ BUSONI. Ἔχει πάρει ἀναμφισβητήτως πολλὰ ἀπὸ τὴν ἀτομικὴν καὶ καταπληκτικὴν τεχνικὴν τοῦ διδασκαλοῦ του, εἰς τὸν ὁποῖον ἐφείλει ἐπίσης τὰς διαφοράς τοῦ ἤχου καὶ τὴν ἀκρίβειαν ἔχει ἔμως καὶ *χαρακτῆρα* ἐντελῶς ἰδικόν του, εἶναι πολὺ πλέον «βάρειος».



Ο Κ^{ος} Ε. PETRI