

# **IN A NUTSHELL**

(for piano solo)

**Fani Kosona**

# In a Nutshell (Εν ολίγοις)

## PERFORMANCE NOTES

**Ped.** = Right Pedal.

**m.Ped.** = Middle Pedal (sostenuto)

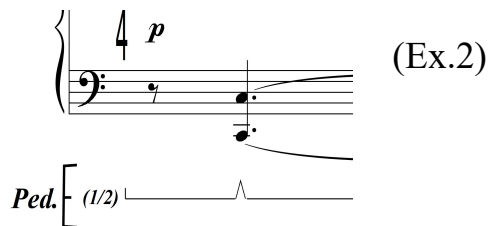
Observe with precision the indication for the starting and ending points of pedals.

Ending brackets indicate full release of Pedal; starting brackets indicate new Pedal starting from zero (ceasing all resonance from before); see example 1, below:



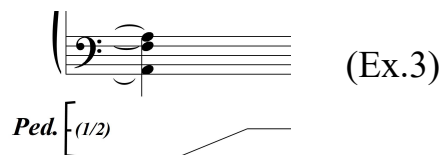
A small notch on the Pedal line (see example 2, below) requires partial release of Pedal, keeping a portion of former resonance and creating space for new resonance to fit in.

Take careful notice of the portion of Pedal required. A Pedal grid is given at the beginning of staff systems. Ex.2 starts with a ("fresh") 1/2 Pedal. Ex.3 starts with a full Pedal (held from the previous system), later reduced to 1/2.



In the above example, a new Pedal starts (notice starting bracket) with a portion of 1/2 and it has to be partially released under the octave.

Keep same Pedal in the beginning of a new staff staff system, if no starting bracket or other indication appears (see example 3 below):



Τηρείστε με ακρίβεια τις οδηγίες για την αρχή και το τέλος του κάθε pedal.

Όταν η γραμμή πεντάλ έχει τελείωμα αγκύλης, τότε το πεντάλ πρέπει να σηκώνεται εντελώς (σταματώντας κάθε προηγούμενη αντήχηση). Όταν υπάρχει αρχή αγκύλης στη γραμμή πεντάλ, τότε ένα νέο πεντάλ αρχίζει από το μηδέν. Αυτά φαίνονται στο παράδειγμα 1.

Μία μικρή "μύτη" στη γραμμή πεντάλ σημαίνει μερική αφαίρεση πεντάλ, δηλαδή το πεντάλ σηκώνεται λίγο ώστε να "αδειάσει" λίγο την προηγούμενη αντήχηση, χωρίς να την χάσει (βλ. παρ.2).

Στην αρχή των συστημάτων υπάρχει μία "σχάρα" διαβάθμισης του πεντάλ. Π.χ. Το παράδειγμα 2 ξεκινά με 1/2 πεντάλ ("καινούριο"), ενώ το παρ. 3 ξεκινά με ολόκληρο πεντάλ (κρατημένο από πριν) και στη συνέχεια μειώνεται σε 1/2.

A piano miniature composed on the occasion of the 70th anniversary of 'The Friends of Music Society'.

Μία πιανιστική μινιατούρα που γράφτηκε με την ευκαιρία της 70ής επετείου του Συλλόγου "Οι Φίλοι της Μουσικής".

# IN A NUTSHELL (Εν ολίγοις)

(piano solo)

Fani Kosona

♩ = 96

Piano *mf*

1/2 Ped.

This system shows the beginning of the piece. It consists of two staves: a treble clef staff and a bass clef staff. The tempo is marked as ♩ = 96. The dynamics are marked as *mf*. The music features a long, sweeping melodic line in the treble clef and a more rhythmic accompaniment in the bass clef. A half-pedal (1/2 Ped.) is indicated at the end of the system.

*con moto*

♩ = 100

*p*

Ped. (1/2)

This system begins with the tempo change to *con moto* and a tempo of ♩ = 100. The dynamics are marked as *p*. The music features a complex melodic line in the treble clef with several triplets and a steady accompaniment in the bass clef. A half-pedal (1/2) is indicated at the end of the system.

Ped. (1/2)

This system continues the piece with a complex melodic line in the treble clef, featuring a quintuplet and several triplets, and a steady accompaniment in the bass clef. A half-pedal (1/2) is indicated at the end of the system.

7

3

3

*pp*

*p*

*p*

*Ped.*  $\left[ \frac{1}{2} \right]$

9

*pp*

*mp*

*pp*

*Ped.*  $\left[ \frac{1}{2} \right]$

11

6

6

5

*Ped.*  $\left[ \frac{1}{2} \right]$

*meno mosso*

♩ = 84

12

*p*

*mp*

*Ped.* (1/2)

14

*mp*

*mp*

*Ped.* (1/2)

16

*mp*

*mp*

*Ped.* (1/2)

18

*Ped.*  $(1/2)$

20

*sempre*  
*f*

*f*

*m.Ped.*

22

*f*

*m. Ped.*

24

*ff*

25

*ff*

*sempre ff*

*Ped.*