

Γ' ΕΡΩΤΙΚΑ ΓΥΜΝΑΣΙΑ'



ΔΟΣΕ ΜΟΥ ΦΙΛΙΑ

Πόλ. κ. α.

Ντούτο Λά. α. σ. - Λοχαγού

Ν. ΧΑΤΖΗΑΠΟΣΤΟΛΟΥ

ΟΠΕΡΕΤΤΑ

Ν ΧΑΤΖΗΑΠΟΣΤΟΛΟΥ

ΕΡΩΤΙΚΑ ΓΥΜΝΑΣΙΑ

ΟΠΕΡΕΤΤΑ ΕΙΣ ΠΡΑΞΕΙΣ ΤΡΕΙΣ

ΜΟΥΣΙΚΗ

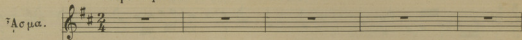
ΝΙΚΟΛΑΟΥ ΧΑΤΖΗΑΠΟΣΤΟΛΟΥ

ΣΤΙΧΟΙ Ν. ΠΑΡΑΣΚΕΥΟΠΟΥΛΟΥ

ΔΟΣΕ ΜΟΥ ΦΙΛΙΑ

Duetto Λόλας - Λοχαγού

Tempo di polka.



Κλειδο-
κύμβαλον.

Tempo di polka.

Λοχαγός

Γιά να μη λεί - ω σού - σε μου μιά φλό - γα μου παληά ε -
ή καρδιά δεν μι - λη - σε να πη για τί κτυπά τό

p

λα κον - τά και κλει - σε μου τό στό - μα μέ φι - λιά άγ - νά - λια σέ με
στό - μα πού μέ φί - λη - σε μου 'πε πώς μ'ά - γα π'ά κι'ά - κό - μη πιό γλυ.

σφι - ξε - με θερ - μά στην άγ - να - λιά και στης ά - γά - πης ρί - ξε με τὰ
 κύ - τε - ρα ὀ - σφ κί - ἄν - σι - ω - πᾶς τὰ μά - τια σου πρω - τή - τε - ρα μου

Λόλα

πιό γλυ - κά φι - λιά Γιά - τό τό γλυ - κο - μί - λη - μα διν θά ἄν - τι - στα.
 πᾶν πῶς μ'ά - γα - πᾶς τὰ μά - τια ρίχ - νουνόλεμα - τα ἔ - ρω - τι - κὰ πρὸλ.

θῆ και σ'ε - να γλυ - νο - φί - λη - μα μα - ζύ σου θά δε - θῶ. Μὰ
 λά μά ὀ - μως λέ - νε ψίμ - μα - τα εἶν' ὀ - Χά - πα - τη λά. Μή

ἄν σοῦ τό ἔ - δώ - ρη - σα νά - σ'εῦ - τυ - χής πο - λύ για.
 σί γε - λουῖν και χά - νε - σαι σᾶν τὰ μι - κρά παι - διὰ σὰ

τι ἐ-γὼ δὲν γινώ-ρι-σα τό ξε-νο τό φι-λι
 δι-χτυλάτᾳ μὴν πιά-νε-σαι ἄν δὲν στο-πῆ καρ-διά

Καὶ οἱ δύο

"Αχ δό-σε μου φι-λιά γλυκᾶ πο-λύ μα-γευ-τι-

κᾶ ψιτ! ψιτ! μαὶ μὴν ἄ-φι-νεστάθνερά μου νᾶν' ἀπα-τη-λά ψιτ! ψιτ! "Αχ!

ἔ-λα 'δωσθῆγάλαλιά μου τῶ-ρα νὰ σοῦ 'πῶ πῶς μό-νο

γὰ ἕνα σου γι. λὶ παντο. τι. νὰ θὰ ζῶ Χορὸς

1. Λοχαγὸς 2.

Av

f *p* *f*

ΕΡΩΤΙΚΑ ΓΥΜΝΑΣΙΑ

ΟΠΕΡΕΤΤΑ ΕΙΣ ΠΡΑΞΕΙΣ ΤΡΕΙΣ

ΜΟΥΣΙΚΗ

Ν. ΧΑΤΖΗΑΠΟΣΤΟΛΟΥ

ΣΤΙΧΟΙ Ν. ΠΑΡΑΣΚΕΥΟΠΟΥΛΟΥ

ΑΧ ΕΛΑ *Μονοψάλια Φλώρας.*

Σ' ΑΓΑΠΩ - Σ' ΑΓΑΠΩ. *Βάλς, Ντουέττο Λόλας-Ντίνου*

ΔΟΣΕ ΜΟΥ ΦΙΛΙΑ. *Πόλκα, Ντουέττο Λόλας-Λοχαγού.*

ONE STEP (ΝΤΟΥΜ-ΝΤΟΥΜ) *Ντουέττο Λόλας-Λοχαγού.*

ΤΟ ΤΡΑΓΟΥΔΙ ΤΗΣ ΛΑΝΤΕΡΝΑΣ. *Ντουέττο Λόλας-Τιμολόντος.*

ΠΡΟΣΚΟΠΟΙ.

ΤΑ ΔΥΟ ΜΑΣ. *Βάλς.*

ΥΠΟ ΕΚΔΟΣΙΝ

Ο ΥΠΝΟΒΑΤΗΣ

ΟΠΕΡΕΤΤΑ ΕΙΣ ΠΡΑΞΕΙΣ 3

ΜΟΥΣΙΚΗ ΚΑΙ ΣΤΙΧΟΙ

Θ. ΣΑΚΕΛΛΑΡΙΔΟΥ

α') ΤΙΡΙΜΠΙ - ΤΑ - ΜΠΙ. *Κωμική Διψάλια Φούλας και Κ^α Λαμπροφύ.*

β') ΑΣΕ ΝΑ ΓΥΡΩ. *Διψάλια Άννας και Μύτου.*

γ') ΜΕΡΑ ΝΥΧΤΑ ΣΕ ΒΛΕΠΩ ΜΠΡΟΣΤΑ ΜΟΥ. *Μονοψάλια Μύτου.*

δ') ΔΟΣ ΜΟΥ ΠΑΛΙ ΣΑΝ ΠΡΙΝ ΤΑ ΦΙΛΙΑ ΣΟΥ. *Διψάλια Φούλας και Μύτου*

ε') ΠΟΝΟΥΣ - ΚΑΪΜΟΥΣ. *Διψάλια Άννας Μύτου.*

ς') ΠΑΕΙ ΠΑΕΙ ΜΕ ΤΡΕΛΑΝΕΣ. *Πόλκα - Διψάλια Φούλας και κ. Λαμπροφύ.*

ζ') ΤΟ ΠΡΩΤΟ ΡΑΝΤΕΒΟΥ. *(ήμουν τότε) κωμική μονοψάλια κ. Λαμπροφύ.*