

Η ΝΥΦΗ  
ΤΟΥ

# ΣΥΝΤΑΓΜΑΤΟΣ

ΟΠΕΡΕΤΤΑ  
Σ.  
ΚΑΙΣΑΡΗ



Β.

ΜΙΜΠΡΕΤΟ Β. ΒΕΚΙΑΡΕΛΛΗ

ΠΑΝΤΑ ΚΟΝΤΑ

ΕΚΔΟΣΙΣ  
**ΚΑΖΑΖΗ**

# Η ΝΥΦΗ ΤΟΥ ΣΥΝΤΑΓΜΑΤΟΣ

ΟΠΕΡΕΤΤΑ ΕΙΣ ΠΡΑΞΕΙΣ ΤΡΕΙΣ

## ΠΑΝΤΑ ΚΟΝΤΑ

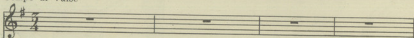
Διφδία

Στίχοι **Β. ΒΕΚΙΑΡΕΛΛΗ**

Μουσική **Σ. ΚΑΙΣΑΡΗ**

Tempo di Valse

Chant.

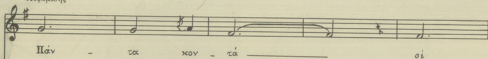


Tempo di Valse

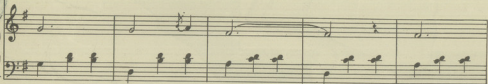
Pianno.



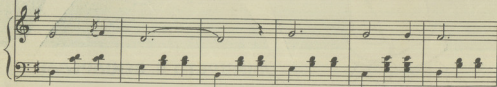
Ἀξαρμῶδες



Πάν - τα κον - τὰ οί



μί θα βρῆς δό - ζα καί πλού -



rall.

τη κί·αλ·λο ὄ·τι κί·αὐν πῆς ᾶ!

a tempo

ρό·λους λάλ·λους ————— μο·

a tempo

γα·δε·κούς ————— θᾶ·χης

Ὁμοῦ.

πάν·τα ἔλ·κυ·σει·κούς μο·να·δε·κούς ————— Ἰεθ

ὄρᾱ-μα ἄν θῆς θά ἰ-χω πολ-λίς . ἰ-γὼ ἔμ-φα-νί-σις πο-

-λύ τραντα-χίς και σὴν κο-μει-σί θά σῶ-χω κ' ἰ-κεῖ μίᾱ ἰ-λι-τυ-

χί-α πο λύ τρα-νή Στο νή. θά

Αἰτιαμένης

Βέρα

εἰ-σαι λε-τα-χή θᾶ-μαι σᾶ-λή-θεια πο-λύ τρα-

Ἀεζαμίθης Βέρα

- λή                    κει ἄν                    θέ - λω                    στη ρε - ρύ                    θά βγαί-νω

Ὁμοῦ

κικί μι χα - ρά παλ - λή.                    Καί                    εὐν κά θε χα -

- ρό                    πῶς νά χα - ρεύ-ω θά δῆς                    μο - ρῶ                    καί

τι ἄ - ξι                    ζω                    τό - τε κα - θί - νας θά δῆ

# Η ΝΥΦΗ ΤΟΥ ΣΥΝΤΑΓΜΑΤΟΣ

ΟΠΕΡΕΤΤΑ ΕΙΣ ΠΡΑΞΕΙΣ ΤΡΕΙΣ

ΕΛΑ ΚΟΝΤΑ ΜΟΥ

Διωδία

**SPECIMEN**

Στίχοι **Β. ΒΕΚΙΑΡΕΛΛΗ**

Μουσική **Σ. ΚΑΙΣΑΡΗ**

Tempo di Valse

Piano introduction in 3/4 time, marked *ff*. The music consists of a series of chords in the right hand and a bass line in the left hand, setting a waltz-like mood.

First system of the song. The vocal line begins with a rest followed by the lyrics "Ε - λα κόν - τά μου και". The piano accompaniment continues with chords and a bass line, marked *pp* and *meno*.

Second system of the song. The vocal line continues with the lyrics "πές μου λο - γάκια τρελ - λά Στήν άγ - κα - λιά μου νά". The piano accompaniment continues with chords and a bass line, marked *pp* and *meno*.

Third system of the song. The vocal line continues with the lyrics "πά - ρης νά δώ - σης φι - λιά Και σάν βρε - θού - με σέ". The piano accompaniment continues with chords and a bass line, marked *pp*.