

Ο ΤΥΠΟΣ ΤΟΥ ΦΑΡΩΡΕΤΗ

ΕΜΒΑΤΗΡΙΟΝ

ΔΙΆΞΗΜΑ ΚΥ

ΚΛΕΙΔΟΚΥΜΒΑΛΟΝ



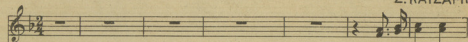
Σ. ΚΑΙΣΑΡΗ



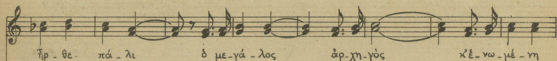
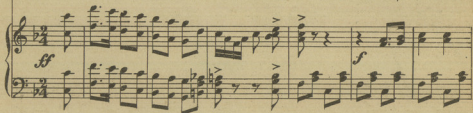
Ο ΓΥΙΟΣ ΤΟΥ ΨΗΛΟΡΕΙΤΗ

Σ. ΚΑΙΣΑΡΗ.

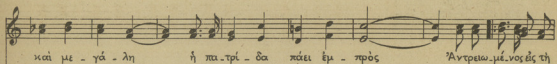
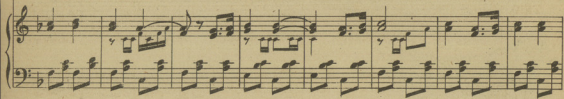
Ἦσμα.



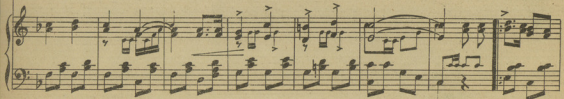
Τι - μη - μέ - νος

Κλειδοκρή-
βαλον.

Ἐρ - θε - πά - λι ὁ με - γά - λος ἄρ - χι - γός κ' ἔ - νω - μέ - νη



καί με - γά - λη ἡ πα - τρι - दा πάει ἔμ - πρὸς Ἄντρω - μέ - νος εἰς τὴ



σκέψι παλλη - κάρι στην καρδιά Ξέρει πώς να προστατεύσει τής'Ελ - λά δωστά παι - διὰ Σέρρες Δράμα και Ρα -

θάλα θά ναί πάλι Ἑλλη - νι - κές ξά ναοὶ Βουλγαροφει - γάλα θά ναί - δούνησ' Ἴσκιμα - γιές Ἄν - τρειω - γιές

TRIO.

Δο - ξασμέ νηφουσα νέλ - λα και ἡ θρά - καιήρητι.

TRIO.

κιά - δέν θά κιά - νουνκίει κι' ἔ - λα θά τσα κι' - σουν - τήν Τουρ - κιά.....

ff Trombe.

Musical score for Trombe, featuring a grand staff with treble and bass clefs. The music is in a minor key and includes various rhythmic patterns and dynamic markings.

Σέρ - ροι Ρώσ - οι κ' ἄγλα.

ff con entusiasmo

Musical score for vocal and piano. The vocal line is in the upper staff, and the piano accompaniment is in the lower staff. The piano part features a strong, rhythmic accompaniment.

γάλ - λοι θέ νά 'δούν πῶς πο - λε - μού - νε τὰ Ἑλ - λη - νό -

Musical score for vocal and piano. The vocal line is in the upper staff, and the piano accompaniment is in the lower staff. The piano part features a strong, rhythmic accompaniment.

που λα καὶ πά - λι καὶ πῶς ξέ - ρουν νά νι - κοῦν.....

Musical score for vocal and piano. The vocal line is in the upper staff, and the piano accompaniment is in the lower staff. The piano part features a strong, rhythmic accompaniment.