

ΛΕΜΒΩΔΙΑ ΔΙ ΑΣΜΑ ΚΑΙ ΚΙΘΑΡΑΝ

Χρ. ΣΤΡΟΥΜΠΟΥΛΗ

ΑΘΗΝΑΝ GEORGES PEXIS ΑΘΗΝΑΣ

ΜΙΧ. ΚΟΝΣΤΑΝΤΙΝΙΔΗ

ΕΤΟΣ ΙΑΡΥΣΙΣΣ 1900

ΓΛΑΣΤΟΝΟΣ - ΣΤΟΑ ΦΕΒΗ

ΑΘΗΝΑΙ -

Βαρύα σκοτεινιασμένη κοιμήτ' ἡ ἔρημά
κ' ἡ βάρκα εἶναι θνήσκῃ στὴν ἀκροποταμιά
Ἔλα μαζὸ μου ἔλα ξενεῦλα γαλανή
νὰ λύσωμε μὲ τρέλλα τῆς βάρκας τὸ σχοινί
Δίχως κουπί τιμῶνι στὸ κῶμα τὸ γοργό
νὰ φτῆ' ἡ βάρκα μόνη καὶ μέσα σὺ καὶ ἴω

✽

Νὰ γέρνης καὶ νὰ γέρνω σ' ἀγάπης ἀγκαλιᾶ
νὰ πέρνης καὶ νὰ πέρνω ἀμέτρητα φιλιᾶ
Κ' ἡ βάρκα μας σὰν νᾶχῃ περιστεριοῦ φτερά
νὰ ξεπετᾶ μονάχη στὰ μαῦρα τὰ νερά
Κοὶ δύο μας κοιμισμένοι μεσ' ὄνειρο βαθύ
να λερ' ἀγκαλιασμένοι ποτὲ νὰ μὴ σταθῇ.

✽

Νὰ γέρνης καὶ νὰ γέρνω
σ' ἀγάπης ἀγκαλιᾶ
νὰ πέρνης καὶ νὰ πέρνω
ἀμέτρητα φιλιᾶ

Κ' ἡ βάρκα μας σὰν νᾶχῃ
περιστεριοῦ φτερά
νὰ ξεπετᾶ μονάχη
στὰ μαῦρα τὰ νερά

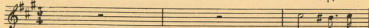
Κοὶ δύο μας κοιμισμένοι
μεσ' ὄνειρο βαθύ
νὰ λερ' ἀγκαλιασμένοι
ποτὲ νὰ μὴ σταθῇ

Ε Λ Α

« Λεμβωδία »

Πόσος
Γ. Δροσίνης.
ModeratoΜουσική
Χρήστου Στρατουμπούλη.
Έργον 187

Ώσμα



Βα - ρεύς σο -

Κιθάρα



τι - νια - σμέ - νη και - μά - τή έ - ρη -

μιά κή θάρ - κα 'ναι δε - μέ - νη στήν ά - κρο -

mf

πο - τα - ριά ἔ - λα μα - ζύ - μου ἰ -

a tempo ep *mf Striz*

λα ἔ - νοῦ - λα γα - λα - νῆ - νὰ λύ - σω

ρα μί - τρέλ - λα τῆς ἑάρ - κας τὸ σχει -

ritò mozzo

νί τῆς ἑάρ - κας τὸ σχει - νί δι - χως - σου -

μι - τι - μό - νι - στὸ - κῆ - ρα

tempo τὸ - γὰρ - γὼ - νὰ - γύ - ρῃ - ἑὰρ - κα

p à primo tempo

ten μό - νη - και - μέ - σα - σοῦ - κί - ε -

mf

γὼ - και - μέ - σα - σοῦ - και - γὼ -

