

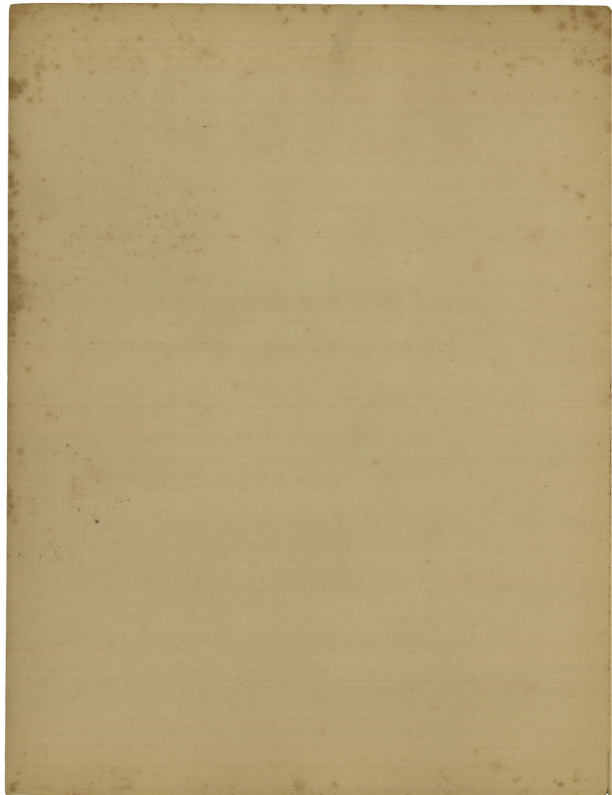
ΑΝΘΟΣ
ΚΑΙ
ΑΥΤΟΚΑΔΑ

ΑΣΜΑ
ΚΑΒΕΛΟΚΥΜΒΑΛΟΝ

ΜΕΓΑΛΟΣ ΟΙΚΟΣ
M^{rs}. KALLIANTINOU
11 ΑΓ. ΑΝΔΡΕΑΣ
ΥΠΟΔΕΙΧΝΟΝΤΟΣ - ΣΤΟΑ ΦΕΞΗ
— ΑΘΗΝΑΙ —

Π. ΚΑΡΡΕΡΗ

GEORGES - FEXIS
EDITEUR
ATHÈNES



ΑΝΘΟΣ ΚΑΙ ΑΥΓΟΥΛΑ

Ποίηση: Δ. Σολωμού.

Allarghetto

Μουσική: Π. Καρρέρη.

Άσμα

Κλειδοκύμ-
βαλον.

son grazia

Ἡ αὐ - γού - λα πού να - ῖ ναι κον -

τεύ ει τό θρά - δυ πού μαῦ - ρο σκο τά - δι ξα - πλώ νει στή γῆ Πα - γαί - νει καί

πού - ναι ψη - λό κυ - πα - ρί - σι πα - γαί - νει στή θρύ - σι δέν εἶ - ναι οὐδέ καί Στά -

λε - νι στα - μπέ - λι Στή φρα - κτη κρι - τά - ζει Και τέ - λος φω -

νά - ζει Αὐ - γού - λα μου Αὐ - γή Αὐ - γή μου συχ -
zos tenuto

νο - τα - τὰ εὐ - γή - κε ἀπὸ στή - θη Και Αὐ -

- γή μου ἀπε - κρι - θη μία ἀλ - λη φω -

νή Πως εἶν' τῆς Ἀν - γυ - λας ὁ Ἄν -

θός ἐ - στο - χά - σθη καὶ πρό - θυμα

ε - βι - ἀ - σθηνά πα - η νά πα - η νά - τη 'ερῆ

καὶ - πρό - θυμα ε - βι - ἀ - σθηνά πα - η νά πα - η νά - τη

p *f* *p* *f*

λαί - τα - νά - του στε - φά - νι τρι - γυ - ρω στήν κό - μην εὐ΄

εὐ - μορ φηά - κό - μη Στήν ὄφι πο - λύ Δεν Εὐ΄ πε - θα -

μέ - νη τῆ ο - φι τη - ρᾶ - τε Κοι -

μᾶ - ται κοι - μᾶ - ται εὐ΄ ὕ - πνο ἑα -

λαί - τα - νά - του στε - φά - νι τρι - γυ - ρω στήν κό - μην εὐ΄

εὐ - μορ φηά - κό - μη Στήν ὄφι πο - λύ Δεν Εὐ΄ πε - θα -

μέ - νη τῆ ο - φι τη - ρᾶ - τε Κοι -

μᾶ - ται κοι - μᾶ - ται εὐ΄ ὕ - νω ἑα -

Ὁ Ἄ - γου - λα κοι - μᾶ - ται ἄ -

λῆ - θεια σου λέ - γει Ἄ μὴ κλαῖς

Ἄ μὴ κλαῖς γιατί κλαίγω μανούλα ἄ - γω

Ἄ μὴ κλαῖς Ἄ μὴ κλαῖς γιατί κλαίγω μανούλα ἄ - γω

γιο ἄχ! ἦν κλαῖς για - τι

pp *f* *f*

κλαῖ - γιο κέ - γιο ἄχ! ἦν

p

κλαῖς για - τι κλαῖ - - γιο μανούλα κί

f

- γιο

p *f*

