



A 4

ΜΑΝΑ

ΚΑΙ

ΠΑΙΔΙ



ΔΙΩΔΙΑ

ΔΙΨΕΜΑ ΚΑΙ

ΚΛΕΙΔΟΚΥΜΒΑΛΟΝ

ΥΠΟ

Π. ΚΑΡΡΕΡΗ



ΑΡΧ. 15.-



# ΜΑΝΑ ΚΑΙ ΠΑΙΔΙ

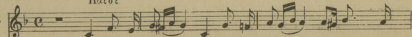
ΔΙΩΔΙΑ

*Allante*

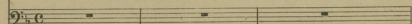
Παιδί

Μουσική Π Καρρέρη

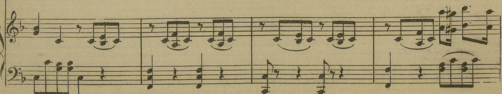
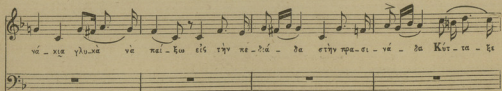
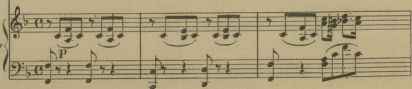
Όξυφωνος



Βαρύτονος



Κλειδοκύμβαλον



κύνταξε σκιρ - τῆ γ' ἄρ - νι Μάνα  
 Εἶ - σαι ἀω - ὄ - τα - το κα - θως ἄρ - νά - κι μεί - νε στοῖς

κόλπος μου καλό κα - λὸ παι - δά - κι Μή - κως μου πέ - σης καὶ μου θα - ρέ - σης καὶ τότε ἦ

μά να σου θά λυ - πη - θῆ

*pp* *del.*

## Αμφότεροι

Ἄλ.. πόσον εὐ - μερ - φα μπε, μπε, φο -  
 Μει - νε στους καλ - πους μου Καλὸ παι -  
 νά - ζουν Μει το κου - σου - νι - τους νίν νίν με κρά - ζουν θά τρέ - χω -  
 θά - κι μει - νε στους καλ - πους μου καλὸ παι - θά - κι μή - πως μου  
 τρέ - χω και θα προ - σέ - χω μή πέ - σω μά - να μου μή πέ - σω  
 πέ - σης και μου θα - ρέ - σης ... και τό . . . . . τε

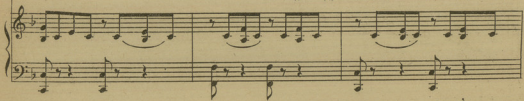
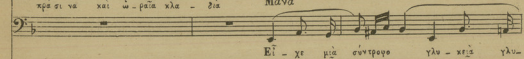
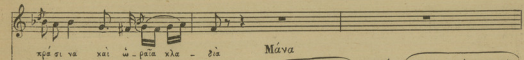
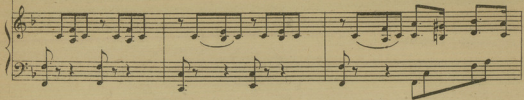
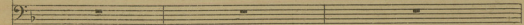
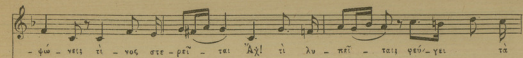
a. 305. F

μά - να μου ... μή πέσω μά - να μου ἐν ᾧ σκίρ - τούν Μή πέσω  
 και το - τε και τότε ἢ μά - να σου ἐὰν - πη - θῆ

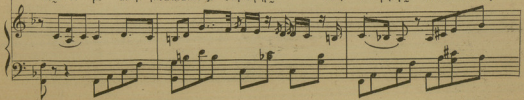
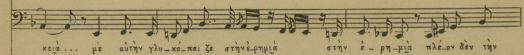
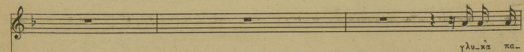
2<sup>a</sup> Παιδι  
 τούν Δία τι πε -

ρί - λυ - πο αὐ - τὸ γ' ἀγ - δὸ - νι γίν - κά κα - ρά - πο να μά - να μου ὅ -





Παιδί



ρά - πο - να μα - να - μου ὑψώ - νει... ἄχ τί λυ - πεί - ται ἄχ τί λυ -  
 ἔ - χει διὰ τοῦ - το τρέ - χει... Καὶ κλαίει τὴν μοῖρά του

πεί - ται ψεύ - γει τὰ πρᾶ - σι - να καὶ ὠραία κλα - διὰ ἄχ τί λυ -  
 καὶ κλαίει τὴν μοῖρα του καὶ τρέ - χει εἰς τα σου - να

διὰ ἄχ! τί λυ - πεί - ται ψεύ - γει τὰ  
 να Καὶ κλαίει τὴν μοῖ - ρα του καὶ κλαίω τὴν μοῖρα του ψεύ - γει τὰ



πρά - - - - - σι - - - - - να τὰ πρᾶ-σι-να κλα-διά

- διά τὰ πρᾶ - σι-να κλα - διά κλα - διά

Παιδί = Μάνα μου μάνα μου θέλω νὰ τρέξω  
 και μὲ τ' ἀρνάκια γλυκὰ νὰ παίξω  
 εἰς τὴν πεδιάδα  
 στὴ πρασινάδα  
 κύταξε κύταξε σκυρτᾶ τ' ἄρνι

Μάνα = Εἶσαι ἀθωώτατα καθὼς ἀρνάκι  
 μέινε στοὺς κόλπους μου καλὸ παιδάκι  
 μήπως μου πέσης  
 καὶ μοῦ βαρέσης  
 καὶ τότε ἢ μάνα σου εὐ λυπηθῇ

= Ἄχ πέσον εὐμορφα μπε μπε φωνάζουν  
 με τὰ κουδούνια ντίν ντίν με κραζουν  
 θὰ τρέχω τρέχω  
 καὶ θὰ προσέχω  
 μὴ πέσω μάνα μου ἐνῶ σκυρτῶν

Ἀπετέροι

Εἶσαι ἀθωώτατα καθὼς ἀρνάκι  
 μέινε στοὺς κόλπους μου καλὸ παιδάκι  
 μήπως μου πέσης  
 καί μοῦ βαρέσης  
 καὶ τότε ἢ μάνα σου εὐ λυπηθῇ

