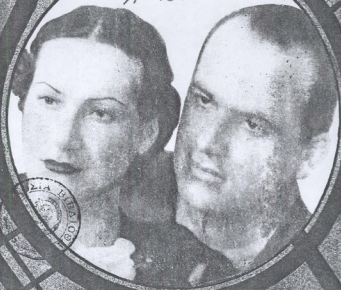


# Σκέψου Καλά

ΤΑΓΚΟ

Καλλι \* 1306 246



ΑΙΜ. ΣΑΒΒΙΔΗ  
ΜΟΥΣΙΚΗ  
Μ. ΣΟΥΦΟΥΛ

# ΣΚΕΨΟΥ ΚΑΛΑ

[ΣΚΕΨΟΥ ΚΑΛΑΪ]

ΤΑΓΚΟ

κντ 1371/1940

Στίχοι

ΑΙΜ. ΣΑΒΒΙΔΗ.

Μουσική

Μ. ΣΟΥΓΙΟΥΛΑ.

Ένα μο να χα σκεψου, οποιος γελα δεν βρισκεταις μου, α κρη  
Στηματα του δα κρη θα κρυφο κυ λατ  
Κι οταν περα σου χρονια με τα νο ει και το τε βε λι μο νο

COPYRIGHT 1939 FOR ALL COUNTRIES BY M. GAETANO, Athens.  
INTERNATIONAL COPYRIGHT SECURED - ALL RIGHTS RESERVED.

M. 1691 Γ.

ENTRES - GREECE, TWO PARTS & UNCLE TOM'S CABIN  
BY THE GREEK MUSIC ASSOCIATION OF ATHENS  
COPYRIGHT 1939 BY THE GREEK MUSIC ASSOCIATION OF ATHENS

Ὁ πῦρ πρὶν μὲ πό· νο τὴν παλαιά ζω· ἢ· Ἰσέ· που κα· λά

— μιά με· ρα θά κλά· ψης. — Γε· λάς, ἀλ· λά — χυ· οἶ· σκο·

πό· Ἰσέ· που κα· λά — για· τί· ἀν· σκοντά· ψης

Ὅ· σως ντρα· πῶ· νά σου· ἔα· να· πῶ· πῶς σ'ά· γα· πῶ·