

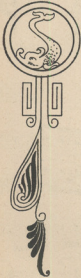



ΜΠΑΛΛΑΤΑ

Γ. ΛΑΜΠΕΛΕΤ

ΝΕΑ ΔΙΑΔΕΚΤΑ ΤΡΑΓΟΥΔΙΑ

ΜΕΤΑ ΣΥΝΟΔΕΙΑΣ ΠΙΑΝΟΥ

- 
- 
1. Η ΑΝΘΟΣΤΕΦΑΝΩΤΗ
 2. ΣΤΟΝ ΚΑΜΙΤΟ
 3. ΥΜΝΟΣ ΤΗΣ ΝΙΚΗΣ
 4. ΣΤΗΝ ΑΚΡΟΓΙΑΛΙΑ
 5. ΜΠΑΛΛΑΝΤΑ
 6. ΤΟ ΟΝΕΙΔΟΝ
 7. ΤΑ ΜΑΤΙΑ
 8. Ο ΟΔΟΙΠΟΔΟΣ
 9. ΕΝΑ ΠΟΥΛΑΚΙ
 10. ΤΟ ΠΡΟΣΚΥΝΗΜΑ
 11. Ο ΓΕΡΟ-ΒΟΣΚΟΣ
 12. ΜΠΑΤΕ ΣΥΝΤΡΟΦΟΙ
ΣΤΟ ΧΟΡΟ

ΕΚΔΟΣΙΣ ΜΟΥΣΙΚΟΥ ΟΙΚΟΥ
ΣΤ. ΓΑΪΤΑΝΟΥ
ΣΤΟΑ ΑΡΣΑΚΕΙΟΥ 10 - ΑΘΗΝΑΙ

Στὴν Νίνα Φωκᾶ.

ΜΠΑΛΛΑΤΑ

«ΚΑΤΩ ΣΤΟ ΓΥΑΛΟ»



Allegro.

Ποίησις καὶ Μουσική
ΓΕΩΡΓΙΟΥ ΛΑΜΠΕΛΕΤ
"ΚΑΡΟΥΣΟΥ"

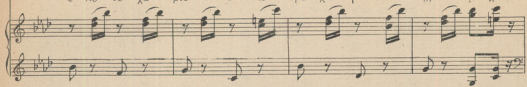
Κάτω στὸ γυαλί — γλέντια καὶ χα — ρές

σέρβουν τὸ χορὸ — βερ - γο - λι - γε - ρές

Γέ - λια καὶ κα - κό — καὶ ζω - ῆ τρελ - λή



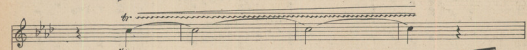
"Ο - λο τὸ χω - ριὸ — ὀ - λο τρέ - χει γιὰ νὰ ὀῆ, — τρέ - χει



"A



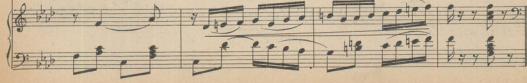
"Ο - λο τὸ χω - ριὸ — ὀ - λο τρέ - χει γιὰ νὰ ὀῆ —



"A



"Ο - λο τὸ χω - ριὸ — ὀ - λο τρέ - χει γιὰ νὰ ὀῆ —



Andante sost^{to} e mesto.

p

Μέ τὰ μαλ-λά- κια ζέ-πλε- και 'κει στοῦ γα-λοῦ τὴν ἄ - κρη

And^{te} sost^{to} e mesto.

p

mf

rall.

Τί-χει ἤθυ-μου-λα ἢ ἄ - μοι-ρη και πνί - γε-ται στο δά - κρου;

mf

rall.

Più mosso.

con dolore

dim.

Τὴν ἄ-φη-σεν ἡά-γά-πη της Κέ-μί-σε-ψε στὰ

Più mosso.

dim.

ζε - να

Κι' ἀ-πό τὰ μύτρα κύ - μα-τα

dim *rall. molto*

τὴν ἐ-γυ-ρεύ-ειώ-ι-μέ - να, ὡι - μέ - να

κῦ - μα ποῦ μοῦ τὸν ἄρ-πα-ξες τὸν υἱὸ τοῦ ἁ-γα-πῆ - σαι

ff straziante stent. dim. rall. un poco

Πες του τα-χειά τὸν πό - νο μου — καὶ κάντωννά γυ - ρί - ση —

ff. stent. dim. p rall.

Πες του τα-χειά τὸν πό - νο μου — καὶ κάντων νά γυ - ρί - ση

I^o Tempo

Κά-τω στό για-λό ————— Γλέν-τια καί χα-ρές, ————— σερ-νουν τὸ χο-

p legg.

ρὸ ————— βερ-γο-λι-γε-ρές ————— Γέ-λοια καί κα-κό —————

p

καί ζω-ή τρελ-λή ————— Ὁ-λο τὸ χω-ριό — ὀ-λο, τρέ-χει γιὰ νά-

ἄη — τρέ-χει ————— Ἄ

tr cresc.

p cresc.

— Ὁ-λο τὸ χω-ριό, — ὀ-λο — τρέ-χει γιὰ νά — ἄη

f

tr

"A

p

cresc.

Detailed description: This system contains the first two staves of music. The top staff is a vocal line with a trill (tr) above the first measure. The bottom two staves are piano accompaniment. The piano part begins with a piano (*p*) dynamic and includes a crescendo (*cresc.*) marking.

f

ο - λο τό χω - ριό ο - λο τρέ - χει για να δῆ

Detailed description: This system contains the third and fourth staves. The vocal line is marked *f* and includes the lyrics "ο - λο τό χω - ριό ο - λο τρέ - χει για να δῆ". The piano accompaniment continues with a steady rhythmic pattern.

p

cresc.

"A

Detailed description: This system contains the fifth and sixth staves, which are piano accompaniment. It starts with a piano (*p*) dynamic and includes a crescendo (*cresc.*) marking. A section marked "A" is indicated above the staff.

affrett.

affrett.

Detailed description: This system contains the seventh and eighth staves, which are piano accompaniment. Both staves are marked *affrett.* (accelerando). The music features a dense, rhythmic texture.

tr

b

να δῆ

Detailed description: This system contains the ninth and tenth staves. The top staff is a vocal line with a trill (tr) and a fermata (b) above the first measure, with the lyrics "να δῆ". The piano accompaniment continues with a steady rhythm.