



ΕΛΛΗΝΙΚΑΙ ΣΥΝΘΕΣΕΙΣ

Γ. ΛΑΜΠΕΛΕΤ - ΚΑΡΟΥΣΟΥ

ΠΡΟΣΚΥΝΗΜΑ
ΕΝΑ ΠΟΥΛΑΚΙ
Ο ΟΔΟΙΠΟΡΟΣ

ΔΙΑ ΤΡΑΓΟΥΔΙ & ΠΙΑΝΟ

ΜΟΥΣΙΚΟΣ ΟΙΚΟΣ
Σ. ΓΑΤΤΑΝΟΥ

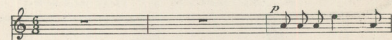
ΑΘΗΝΑΙ
69 ΠΑΝΤΕΣΤΡΙΑΟΥ 69

Ὁ Ὀδοιπόρος

Ποίηση Παύλου Κιρίανου

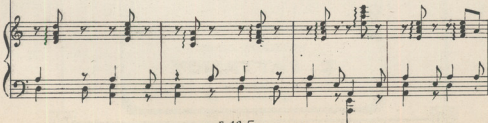
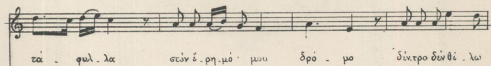
Σ. Λαμπιλιτ (Χαρούφου)

Ἔξομα



Δὲν θὶ λωιζῶ ἔριον.

Χειδοκιμῆραλον



νά στα θώ, λη. φή γά λι. δι. ψά. σω

scu. passo

Δίν θί. λωι. γώ τριαν. τά. φυλ. λα

scus.

σάν ε. ρη. μό μου δρό. μο — Δίν τρο δέν θί. λω

scus.

rit. primo tempo

να στα θώ πη γη να ες δι φα σω Α! ε - γιά - νε, θαι - να

dim sempre

τό βου - νό μ' ε - να σταυ - ρό σόν ω - μο τού φιλ - να, κώ - σου ες

e rullando *ppp*

α - λω - θούν τὰ φιλ - λα να με - ρά - σω.

dim e rull.