

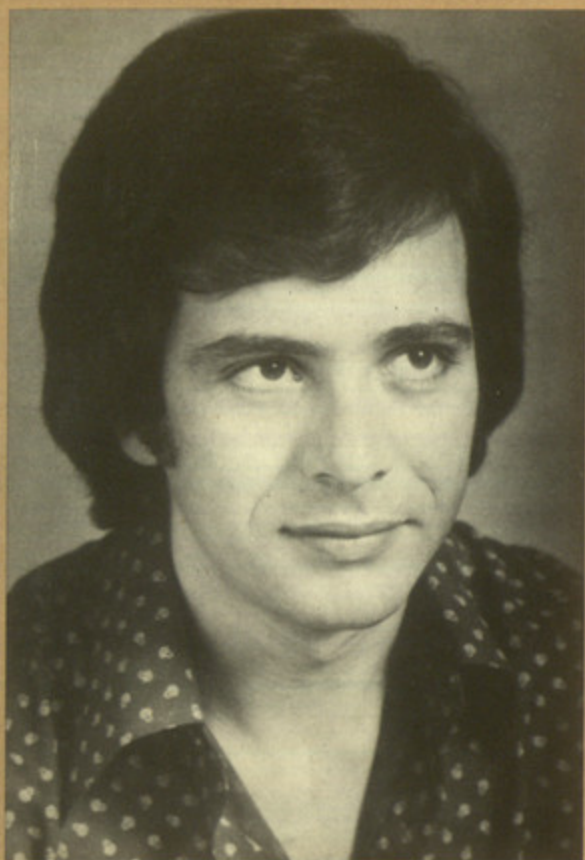
ΜΑΝΩΛΗΣ ΜΗΤΣΙΑΣ



EMI



ΜΑΝΩΛΗΣ ΜΗΤΣΙΑΣ



Μέρος 1ον

1. ΤΙ ΝΑ ΠΟΥΜΕ ΤΙ
(Γ. Χασζηνάσιου-Γ. Λογοθέτη)
2. ΗΡΘΑΤΕ ΣΑΝ ΚΥΜΑΤΑ
(Λ. Κηληδόνη-Ν. Γκάσου)
3. ΤΟ ΣΠΙΤΙ ΜΟΥ
(Λ. Κηληδόνη-Ν. Γκάσου)
4. ΚΥΚΛΑΔΙΤΙΚΟ
(Μ. Χασζιδάκι-Ν. Γκάσου)
5. ΠΡΩΤΟΜΗΝΙΑ
(Μ. Χασζιδάκι-Ν. Γκάσου)
6. ΣΑΝ ΠΑΣ ΣΤΗΝ ΑΛΕΞΑΝΔΡΕΙΑ
(Λ. Κηληδόνη-Μ. Έλευθερίου)

Μέρος 2ον

1. ΜΙΑ ΚΕΦΑΛΩΝΙΤΙΣΣΑ
(Λ. Κηληδόνη-Ν. Γκάσου)
2. ΣΕ ΒΡΗΚΑ ΣΤΗ ΜΟΝΕΜΒΑΣΙΑ
(Λ. Κηληδόνη-Μ. Έλευθερίου)
3. ΜΕ ΤΟ ΠΡΩΤΟ ΛΕΩΦΟΡΕΙΟ
(Δ. Μούτσου-Γ. Λογοθέτη)
4. Ο ΔΡΑΓΟΥΜΑΝΟΣ ΤΟΥ ΒΕΖΥΡΗ
(Λ. Κηληδόνη-Λ. Παπαδόπουλου)
5. ΠΕΡΝΑ ΝΑ ΤΑ ΠΟΥΜΕ
(Γ. Χασζηνάσιου-Γ. Λογοθέτη)
6. ΣΤ' ΟΥΡΑΝΟΥ ΤΗΝ ΑΚΡΗ
(Μ. Χασζιδάκι-Ν. Γκάσου)

Side 1

1. WHAT COULD WE SAY, WHAT ?
(G. Hatzinasios-Y. Logothetis)
2. YOU CAME LIKE WAVES
(L. Kileidonis-N. Gatsos)
3. MY HOME
(L. Kileidonis-N. Gatsos)
4. CYCLADES SONG
(M. Hatzidakis-N. Gatsos)
5. THE FIRST OF THE MONTH
(M. Hatzidakis-N. Gatsos)
6. WHEN YOU GO TO ALEXANDRIA
(L. Kileidonis-M. Eleftheriou)

Side 2

1. THE GIRL FROM KEFALONIA
(L. Kileidonis-N. Gatsos)
2. I FOUND YOU IN MONEMVASIA
(L. Kileidonis-M. Eleftheriou)
3. WITH THE FIRST BUS
(D. Moutsos-Y. Logothetis)
4. THE INTERPETER
(L. Kileidonis-L. Papadopoulos)
5. COME AROUND
(G. Hatzinasios-Y. Logothetis)
6. AT THE SKY'S EDGE
(M. Hatzidakis-N. Gatsos)

ΔΙΣΚΟΙ ΤΟΥ ΜΑΝΩΛΗ ΜΗΤΣΙΑ

Η ΠΟΛΗ ΜΑΣ

ΚΟΚΚΙΝΗ ΚΛΩΣΤΗ

ΕΧΕΙ Ο ΘΕΟΣ

ΜΑΝΩΛΗΣ ΜΗΤΣΙΑΣ

ΤΟ ΞΕΚΙΝΗΜΑ

ΔΗΜΟΣ ΜΟΥΤΣΗΣ

ΤΗΣ ΓΗΣ ΤΟ ΧΡΥΣΑΦΙ



CSDG 61

SCXG 68

SCXG 94

SCXG 98

SAXG 162

ΣΥΛΛΟΓΟΣ
ΟΙ ΦΙΛΟΙ ΤΗΣ ΜΟΥΣΙΚΗΣ

ΜΕΓΑΛΗ ΜΟΥΣΙΚΗ
ΒΙΒΛΙΟΘΗΚΗ ΤΗΣ ΕΛΛΑΔΟΣ

ΑΙΛΙΑΝ ΒΟΥΛΟΥΡΗ

ΔΩΡΕΑ

Αρχείο Γ. Ταββίδου

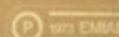
EMIAL

ΕΛΦΟΙ ΛΑΜΠΡΟΠΟΥΛΟΙ Α.Ε.
ΡΑΞΙΤΕΛΟΥΣ 26 - ΑΘΗΝΑΙ 124
Τ. ΣΟΦΙΑΣ 23 - ΘΕΣΣΑΛΟΝΙΚΗ



EMIAL

EMI - LAMBROPOULOS BROS LTD.
26, PRAXITELOUS STREET - ATHENS 124
23, AG. SOPHIA STREET - THESSALONIKI



MT 1895