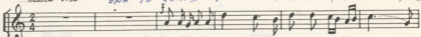


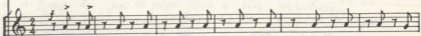
Andante 1/66

ΕΝΑ ΤΟ ΧΕΙΡΟΝΙ

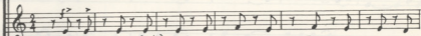
ΕΠΙΘΥΜΗΤΗΡΑΝ ΤΟΥ ΒΟΛ



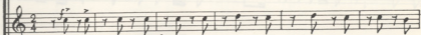
1. Ε-να τό χε-ρι - δό - νι κεί α - νοι - θεου - ρι - φει για  
2. Πάρθηκεν νό μη - γους τό εώ - μα τού Μα - ρίου



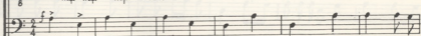
παμ παμ παμ (simile)



παμ παμ παμ (simile)



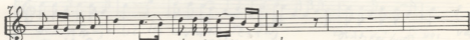
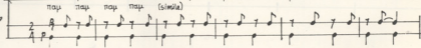
παμ παμ παμ (simile)



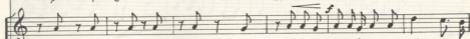
παμ παμ παμ παμ (simile)

PART

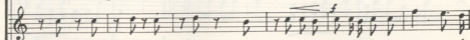
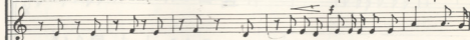
G.C



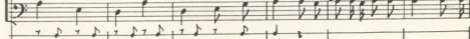
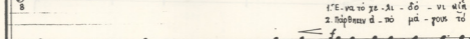
να γυ - ρίε-εώ ή - λιος θείλει σου. Ηλια στο - δού  
τό - γου νε θεί-πει εἶ - να μη-μα τού πέ - λα - γου



1. Ε-να τό χε - ρι - δό - νι κεί  
2. Πάρθηκεν α - νό μη - γους τό



1. Ε-να τό χε - ρι - δό - νι κεί  
2. Πάρθηκεν α - νό μη - γους τό



Andante 3/66

ΕΝΑ ΤΟ ΥΕΙΔΙΟΝΙ

ΣΟΒΟΣ ΠΑΤΗΡ (ΑΝΤΙΜΟΥ) ΒΟΛ

1. Έ-να τό γε-λι-δό - υι κίη ε - νοι-ζω-άν-ρι - πρί για  
 2. Πάρθευα τό μά - γους τό εώ - μα τού Μα - γιού

παμ παμ παμ (simile)

παμ παμ παμ (simile)

παμ παμ παμ (simile)

παμ παμ παμ παμ (simile)

ΠΙΑΣ

G.C

να γυ-ρίε-τις ε - λιος - θέλει δου-λειά μο - λυ  
 τό-γυ-ναε Βά-βη εϊ - να πη-μα τού πέ - λα - γου

1. Έ-να τό γε - λι - δό - υι κίη  
 2. Πάρθευα ε - τό μά - γους τό

1. Έ-να τό γε - λι - δό - υι κίη  
 2. Πάρθευα ε - τό μά - γους τό

25

DI NAYTO AI MA TOYE DE ACCIOLZONTA MO. MA

KIO MA H A - BY - LO

-3- MASA

29

DI NAYTO AI MA TOYE

\* 2ª Volta Solo Tenore

BECHON TO TO MA ETO PA N'EXILIC MESA

Solo Alto

ΑΗ

Tutti  
B.M.

- 4 -

37

ΣΤΑ ΟΥ ΝΑ

ΤΕΙΧΩ ΑΡΣ ΤΟ

ΗΑ ΣΤΟ

ΡΑ

ΛΙΕΝΑΙΛΕΛ ΜΕΛ ΣΗ

ΜΥ-ΠΙΤΙ ΤΗΝ Α-

38

ΣΤΑ ΑΕ ΣΑ

ΟΕΕ ΜΟΥ ΤΙΑΣ ΤΟ

ΗΑ ΣΤΟ

ΡΑ

Μ'Ε ΧΙΛΕΛ Μ'Ε ΣΑ

ΝΟΕ-ΤΑ

42 -5-

I

СТА ОУУ НА  
 СЕЕ МАУ ТЕР ТО  
 НА СЕ РА  
 М'Е КНЕ. СЕЛ МЛ СТН

46

ДЕВТЛА  
 КОПІА

СОДА

DE

СА ААЕ ІА  
 МА ДІ СЕЛ ТОН А  
 МА СТА СМ

49

DE a G a

ΕΝΑ ΤΟ ΔΕΙΧΝΟΥΝ

1. Έ-να τό γε-λι-δό - νι κίτ̃ ä - νοι-ζεάμ-ρι - βή γιά  
 2. Πάρθκειν ä - νό μά - ρους τό έώ-μα τώ Μα-γίου

παμ παμ παμ (simile)

παμ παμ παμ (simile)

παμ παμ παμ (simile)

παμ παμ παμ παμ (simile)

PIATO  
G.C

νά γυ - ρίε-εϊό ή - λιος θε-λει δου-λειά πο - λύ  
 τώ-γου-νε θά-ψι εϊ - να μη-μα τώ πέ - λα - γου

1. Έ-να τό γε-λι-δό - νι κίτ̃  
 2. Πάρθκειν ä - νό μά - ρους τό

1. Έ-να τό γε-λι-δό - νι κίτ̃  
 2. Πάρθκειν ä - νό μά - ρους τό

13

ἄ-νοι γυαλί ἐν γῆναι ναίει σεις ἢ λίαν θαλασσοβλαβὴν τοῦ  
 ἔωτα τοῦ βίου σου — σοχοὺ νεύουσι σ' ἔνε. ἀνυκίτην δεξιὰ σου

19

οὐκ ἐκρύψεται ἐν ναυαῖσιν τὸ σῶμα σου. δεξιὰ κρίψεται καὶ νε  
 ἔσθ' ἐν βουδαῖσι ταῖς τοῦ νεύου σου. κρυπτε τοῦ νεύου σου

Picc.

25

- J. - *Allegro*

DI NOVTO AI MA TOYE DE ALI KIV ZONTA MO MA

KIO NIV H A - BV - W

29

Solo Alto

DI NOVTO AI MA TOYE DEKHOV SV TO MA ETO PA A'ESTILEC MESA

\* 2<sup>a</sup> Volta  
Solo Tenore



37

AIT

TUTE!

TEH NOV TIP TO HA STO PA M'E XEE ME EA

ETA OUV NA

NY-PI-TEL TANT A-

38

NA ME EA

DEE NOV TIP TO HA STO PA M'E XEE ME EA

NOE-TA

42 -5- I

СТА БОГ НА  
ГОГО МЫ ТЫ ТО  
НА ГО ПА  
М'Е КОЕ-ТО МЛБ СТВ

46 DEYLOA KOFIA CODA

СТА НА Л ЗА  
МЫ ДИ ЕТ ТЕН А  
НА ЛТА СМ

DEYLOA KOFIA  
CODA

C.C.

49

DE A G A