

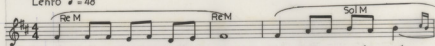
4. Νανούρισμα (NANOURISMA)

4. Beurceuse

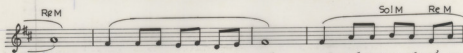
Έρριχος Θαλασσινός
Errikos Thalassinós

Μίχης Θεοδωράκης
Mikis Theodorakis

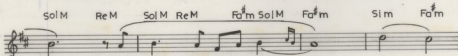
Lento ♩ = 48



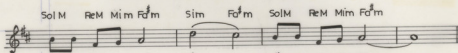
1. Κου - μή - σου ἤ - συ - χο νε - ρο — κοι - μή - σου νεῖο φεγ - γά —
 2. Σά - κυ - πα - ρί - σι - νά γε - νείς — σά - στά - χυ νά καρ - πί —
 1. *Ki - mí - sou ís - si - ho ne - ró — ki mí - sou níó fe - gá —*
 2. *Sá ki - pa - ri - si ná ye - nis — sá stá - hi ná kar - pí —*



1. ρι — στρώ - μα νά κά - νεις τό θου - νό — και σκέ - πασ - μα τόν ου - ρα -
 2. σεϊς — γάν δεῖ ὁ τό - πος πού - πα - τᾶς — και πε - ρισ - τέ - ρια νά κρα -
 1. *ri — stró - ma ná ká - nis to θου - nó — ké ské - pas - ma tón ou - ra -*
 2. *sis — nan - thí o to - pas pou - pa - tás — ké pe - ris - té - ria ná kra -*



1. νό — νά γί - νεις παλ - λη - χα — ρι — ἦ —
 2. τᾶς — στόν χόσ - μο νά χα - ρί - σεϊς — ἦ —
 1. *nó — ná gi - nis pal - li - ká — ri — í —*
 2. *tás — stón kás - mo ná ho - ri - sis — í —*



1. ἦ - συ - χο νε - ρό — ἦ — ἦ - συ - χο νε - ρο —
 2. ἦ - συ - χο νε - ρο — ἦ — ἦ - συ - χο νε - ρο —
 1. *í - si - ho ne - ró — í — í - si - ho ne - ró —*
 2. *í - si - ho ne - ró — í — í - si - ho ne - ró —*