

## CANTO GENERAL

Pablo Neruda

Mikis Theodorakis

## LOS LIBERADORES

Andante (con marcia)  $\text{♩} = 108$ 

I

Solo  
ALTO

SOPRANI

ALTI

TENORI

BASSI

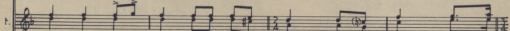
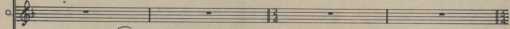
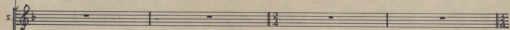
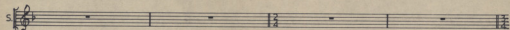
GUITARE

*staccato*

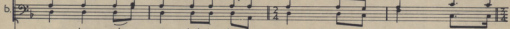
El ar - bol del pue - blo el - ar - bol de la tour.

El ar - bol del - pue - blo el - ar - bol de la tour.

Rem



men - ta el - ar - bol de la tour - men - ta el ar - bol del



men - ta el - ar - bol de la tour - men - ta el ar - bol del



Rem Solm Rem LaM Rem DoM FaM DoM

10

S. A qui vie ne el ar bol el ar bol de la tor

3

pu e blo

Fa M La M Re m Do M Re m

men ta el ar bol de pue blo

El ar bol del pue blo el

El ar bol del pue blo el

Re m La M

20

S. de la tier ra su ben sus he ro es co mo las ho jas por la sa

3

3

El

El

ar bol de la tour men na

ar bol de la tour men na

Re m Re M Sol m Re 7 Sol m

vi.a y el viento es - tre, la los fol - la - jes de mu - che -

ar - bol de la tor - men - ta el - ar - bol del pue - blo de mu - che -

ar - bol de la tor - men - ta el - ar - bol del pue - blo de mu - che -

Solm Re7 Solm Do m

dumbre ru - mo - ro - sa Has - ta que cal - la se - mil - la del pan o - tra

dumbre ru - mo - ro - sa

dumbre ru - mo - ro - sa

ReM Solm ReM Do m

30

ver a la tier - ra

El ar - bol del pue - blo el - ar - bol de la tor -

El ar - bol del pue - blo el - ar - bol de la tor -

El ar - bol del pue - blo el - ar - bol de la tor -

El ar - bol del pue - blo el - ar - bol de la tor -

Solm Re7 Solm Re7

5

men - la el ar - bol de la tour - men - la el ar - bol del

men - la el ar - bol de la tour - men - la el ar - bol del

men - la el ar - bol de la tour - men - la el ar - bol del

men - la el ar - bol de la tour - men - la el ar - bol del

9 Solm Do Solm 40 Re7 Solm FaM Si<sup>1</sup>M FaM

5 A qui vie - ne el ar - bol el ar - bol nu - tri - do por mu -

8 pue - blo

8 pue - blo

8 pue - blo

8 pue - blo

9 Si<sup>1</sup>M La M Rem DoM Rem

5 er - los des - nu - dos Mu -

5

8 El ar - bol nu - tri - do por mu - er - los des -

8 El ar - bol nu - tri - do por mu - er - los des -

9 Rem LaM Rem Rem

50

Solm *er - los a - ro - ta - dos a - ro - ta - dos y he - ri - dos* Mu -

Mu - er - los a - ro - da - dos y he -

nu - do Mu - er - los a - ro - da - dos y he -

nu - do

Solm Re7 Solm Re7

Solm *er - los de ros - tros im - po - si - bles em - pa - la - dos som - bre u - na*

ri - dos im - po - si - bles em - pa - la - dos som - bre u - na

ri - dos im - po - si - bles em - pa - la - dos som - bre u - na

Solm Dom Fa M

60

Solm *lan - za des me - nu - za - dos en la ho - gue - ra de ca - pi -*

lan - za des me - nu - za - dos en la ho - gue - ra de ca - pi -

lan - za des me - nu - za - dos en la ho - gue - ra de ca - pi -

B4

Solm Mi M Rem Dom Re M

6

ta - dos por el ha - cha des - cu - ar - ti - za - dos a - ca - bal - lo cru - si - fi -

ca - dos a la i - gle - si - a

de ca - pi - ta - dos por el ha - cha des - cuar - ti - za - dos a - ca -

de ca - pi - ta - dos por el ha - cha des - cuar - ti - za - dos a - ca -

de ca - pi - ta - dos por el ha - cha des - cuar - ti - za - dos a - ca -

de ca - pi - ta - dos por el ha - cha des - cuar - ti - za - dos a - ca -

70

ba - lo a - ca - bal - lo cru - si - fi - ca - dos el al i - glé -

ba - lo a - ca - bal - lo cru - si - fi - ca - dos el al i - glé -

ba - lo a - ca - bal - lo cru - si - fi - ca - dos el al i - glé -

ba - lo a - ca - bal - lo cru - si - fi - ca - dos el al i - glé -

Sol m Re M

Sol m Dom Sol m Re M Sol m Fa M Sol m Fa M



S ta - so la - gri - mas del sue - lo las e - le - vo pos sus ra -  
 S ta - so la gri - mas del sue - lo las e - le - vo pos sus ra -  
 a ta - so la gri - mas del sue - lo las e - le - vo pos sus ra -  
 T ta - so la gri - mas del sue - lo las e - le - vo pos sus ra -  
 b ta - so la gri - mas del sue - lo las e - le - vo pos sus ra -  
 g ta - so la gri - mas del sue - lo las e - le - vo pos sus ra -

Solm Re M B2 M1 M B3 B1 Fo M

S ma - jes las re - par - ti - o en su - ar - qui - tec - tu - ra  
 S ma - jes las re - par - ti - o en su - ar - qui - tec - tu - ra  
 a ma - jes las re - par - ti - o en su - ar - qui - tec - tu - ra  
 T ma - jes las re - par - ti - o en su - ar - qui - tec - tu - ra  
 b ma - jes las re - par - ti - o en su - ar - qui - tec - tu - ra  
 g ma - jes las re - par - ti - o en su - ar - qui - tec - tu - ra

Re M Do m Re M Solm

S fue - ron flo - res in - vi - si - bles  
 S ne ne ne ne ne ne ne ne ne ne  
 a ne ne ne ne ne ne ne ne ne ne  
 T fue - ron flo - res in - vi - si - bles  
 b ne ne ne ne ne ne ne ne ne ne  
 g Solm Do m



100

5. *a* ve - ces

5. ne ne ne ne ne ne ne ne ne ne ne ne

a. ne ne ne ne ne ne ne ne ne ne ne ne

1. *a* ve - ces

b. ne ne ne ne ne ne ne ne ne ne ne ne

9. Dom Solm

5. flo - res en - ter - ra - das

5. ne ne ne - - - - - ne ne - - - - -

a. ne ne ne - - - - - ne ne - - - - -

1. flo - res en - ter - ra - das

b. ne ne ne - - - - - ne ne - - - - -

9. Solm Re M

5. o - tras ve - ces i - lu - mi - na - ron sus - - - pe - ta - los

5. ne ne ne ne - - - - -

a. o - tras ve - ces i - lu - mi - na - ron sus - - - pe - ta - los

1. ne ne ne ne - - - - -

b. ne ne ne ne - - - - -

9. Solm

## 110

S. *co - mo pla - ne tas*

s. *ne ne ne ne ne*

a. *co mo pla ne tas*

t. *ne ne ne ne ne*

b. *ne ne ne ne ne*

g. *ne ne*

Solm

s. *El ar - bol del pue - blo el ar - bol de la tour.*

a. *El ar - bol del pue - blo el ar - bol de la tour.*

t. *ne ne*

b. *ne ne*

g. *La M Re m La M*

## 120

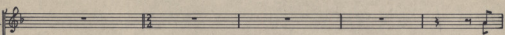
s. *men - ta el ar - bol de la tour - men - ta el ar - bol del pue - blo*

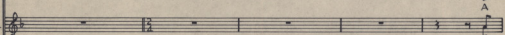
a. *men - ta el ar - bol de la tour - men - ta el ar - bol del pue - blo*

t. *men - ta el ar - bol de la tour - men - ta el ar - bol del pue - blo*

b. *A*

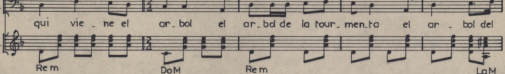
g. *Re m Solm Re m La M Re m Do M Fa M Do M Fa M La M*

5.  A

6.  A

7. qui vie - ne el ar - bol el ar - bol de la tour - men - ta el ar - bol del

8. qui vie - ne el ar - bol el ar - bol de la tour - men - ta el ar - bol del

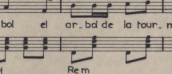
9.  Re m DoM Re m LaM

5. ar - bol del - pue - blo el - ar - bol de la tour - men - ta

6. ar - bol del - pue - blo el - ar - bol de la tour - men - ta

7. pue blo de la tierra sul el sus he -

8. pue blo de la tierra sul el sus he -

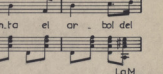
9.  Re m LaM Re m ReM Solm

5. El ar - bol de la tour - men - ta el -

6. El ar - bol de la tour - men - ta el -

7. ra - es co - mo las ho - jas por la sa - vi - a y el

8. ra - es co - mo las ho - jas por la sa - vi - a y el

9.  Solm

5. ar - bol del pue - blo ar - bol del pue - blo  
 a. ar - bol del pue - blo ar - bol del pue - blo  
 t. vien - to es trel la los fol - la - jes de mu - che - dum - bre ru - mo - ro - sa  
 b. vien - to es trel la los fol - la - jes de mu - che - dum - bre ru - mo - ro - sa  
 9. Solm Sol M Do M Fa M Sol M

## 140

5. ar - bol de la tour - men - ta El ar - bol del -  
 a. ar - bol de la tour - men - ta El ar - bol del -  
 t. has - ta que cae la se - mil - la de pan o - tra vez a la tier - ra el  
 b. has - ta que cae la se - mil - la de pan o - tra vez a la tier - ra el  
 9. Solm Re M Do m Re M Re<sup>7</sup> Solm Re<sup>7</sup>

5. pue - blo el ar - bol de la tour - men - ta el ar - bol de la tour - men - ta el  
 a. pue - blo el ar - bol de la tour - men - ta el ar - bol de la tour - men - ta el  
 t. pue - blo del pue - blo el men - ta del ar - bol tour - men - ta el  
 b. pue - blo del pue - blo el men - ta del ar - bol tour - men - ta el  
 9. Solm

150

S. A qui vie - ne el ar - bol el ar - bol nu -  
 S. ar - bol del pue - blo  
 a. ar - bol del pue - blo  
 t. ar - bol del pue - blo  
 b. ar - bol del pue - blo  
 9. *si M* *La M* *Re m* *Do M* *Re m*

S. tri - do por mu - er - tas des - nu - dos  
 S.   
 a.   
 t. El ar - bol nu - tri - do por mu -  
 b. El ar - bol nu - tri - do por mu -  
 9. *Re m* *La M* *Re m* *La M*

160

S. Mu - er - tos a - zo - ta - dos a - zo - ta - dos y he - ri - dos  
 S.   
 a.   
 t. er - tos des - nu - do mu - er - tos a - zo -  
 b. er - tos des - nu - do mu - er - tos a - zo -  
 9. *Re m* *Re M* *Sol m* *Re 7* *Sol m* *Re 7*

Mu - er - tos de ros.tros im.po - si - bles em - pa - la - dos

da - dos y he - ri - dos im - po - si - bles em - pa - la - dos

da dos y he - ri - dos im - po - si - bles em - pa - la - dos

Solm Re7 Solm 170 Dom FaM

som bre u - na lan.za - des me nu - za - dos en la ho - gue ra - de capi -

som bre u - na lan.za - des me nu - za - dos en la ho - gue ra - de capi -

som bre u - na lan.za - des me nu - za - dos en la ho - gue ra - de capi -

FaM SiM MiM ReM

ra . dos por el ha . cha - des cu - ar - ti - za dos a - ca - bal . lo - cru . ci . fi -

ra . dos por el ha . cha -

ra . dos por el ha . cha -

Solm ReM

180

Solm ReM

S ca dos en la i - gle - sí - a

S de - ca - pi - ta - dos por el ha - cha des cuarti - za - dos a - ca -

a de - ca - pi - ta - dos por el ha - cha des cuarti - za - dos a - ca -

t de - ca - pi - ta - dos por el ha - cha des cuarti - za - dos a - ca -

b de - ca - pi - ta - dos por el ha - cha des cuarti - za - dos a - ca -

g de - ca - pi - ta - dos por el ha - cha des cuarti - za - dos a - ca -

Solm DoM Solm ReM Solm FaM SiM FaM

S bal - lo a - ca - bal - lo cru - si - fi - ca - dos en la i - gle -

S bal - lo a - ca - bal - lo cru - si - fi - ca - dos en la i - gle -

a bal - lo a - ca - bal - lo cru - si - fi - ca - dos en la i - gle -

t bal - lo a - ca - bal - lo cru - si - fi - ca - dos en la i - gle -

b bal - lo a - ca - bal - lo cru - si - fi - ca - dos en la i - gle -

g bal - lo a - ca - bal - lo cru - si - fi - ca - dos en la i - gle -

SiM FaM SiM LaM ReM DoM

S A - qui vie - ne el ar - bol el

S sí - a

a A - qui vie - ne el ar - bol el

t sí - a

b A - qui vie - ne el ar - bol el

g sí - a

## 190

5 ar. bol cu. yas ra. i. ces e. stan vi. vas — sa. co. sa li. tre del mar

5 ar. bol cu. yas ra. i. ces e. stan vi. vas — sa. co. sa li. tre del mar

a ar. bol cu. yas ra. i. ces e. stan vi. vas — sa. co. sa li. tre del mar

t ar. bol cu. yas ra. i. ces e. stan vi. vas — sa. co. sa li. tre del mar

b ar. bol cu. yas ra. i. ces e. stan vi. vas — sa. co. sa li. tre del mar

g

Rem Solm

5 ti. rio — Sus ra. i. ces co. me. ran — san. gre y ex.

5 ti. rio — Sus ra. i. ces co. me. ran — san. gre y ex.

a ti. rio — Sus ra. i. ces co. me. ran — san. gre y ex.

t ti. rio — Sus ra. i. ces co. me. ran — san. gre y ex.

b ti. rio — Sus ra. i. ces co. me. ran — san. gre y ex.

g

Salm ReM Solm

## 200

5 ta. so la. gri. mas del sue. lo — las e. le. vo. pos sus ra.

5 ta. so la. gri. mas del sue. lo — las e. le. vo. pos sus ra.

a ta. so la. gri. mas del sue. lo — las e. le. vo. pos sus ra.

t ta. so la. gri. mas del sue. lo — las e. le. vo. pos sus ra.

b ta. so la. gri. mas del sue. lo — las e. le. vo. pos sus ra.

g

Salm ReM Mi<sup>b</sup>M FaM



ma - jes las re - par - ti - o en su - ar - qui - tec - tu - ra  
 ma - jes las re - par - ti - o en su - ar - qui - tec - tu - ra  
 ma - jes las re - par - ti - o en su - ar - qui - tec - tu - ra  
 ma - jes las re - par - ti - o en su - ar - qui - tec - tu - ra  
 ma - jes las re - par - ti - o en su - ar - qui - tec - tu - ra

Re M Dom Re M Sol m

210  
 Fue ron flo - res in - vi - si - bles  
 ne ne ne - - -  
 ne ne ne - - -  
 Fue ron flo - res in - vi - si - bles  
 ne ne ne - - -

Sol m Dom

a ve - ces  
 ne ne ne ne - - - ne ne ne - - -  
 ne ne ne ne - - - ne ne ne - - -  
 a ve - ces  
 ne ne ne ne - - - ne ne ne - - -

Dom Sol m

S. flores en ter ra das

S. ne ne ne ne

A. ne ne ne ne

T. flores en ter ra das

B. ne ne ne ne

G. Solm ReM

220

S. o tras ve ces i lu mi na ron sus pé ta los

S. ne ne ne

A. o tras ve ces i lu mi na ron sus pé ta los

T. ne ne ne ne

B. ne ne ne ne

G. Solm Solm

S. co mo pla ne tas

S. ne ne

A. co mo pla ne tas

T. ne ne

B. ne ne

G. Solm

Soprano: - - - - -

Alto: - - - - -

Tenore: ne ne ne - - - - -

Basso: ne ne ne - - - - -

Basso Continuo: *Solm*

## II

Adagio  $\text{♩} = 50$

Soprano: - - - - -

Alto: *molto espr. mf* Y el hombre re-co-

Tenore: *molto espr. mf* Y el hombre re-co-

Basso: *pp* Y y el hom bre

Soprano: *pp* Y y el hom bre el

Alto: *pp* Y y el hom bre el

Tenore: *pp* Y y el hom bre el

Basso: *pp* Y y el hom bre el

Basso Continuo: *B3*  
Dom

S.

S.

a.

t.

b.

S.

a.

t.

b.

g.

S.

S.

a.

t.

b.

S.

a.

t.

b.

g.

Sol m Dom Sol m Fa m Sol m Mi m

go - en las ra - mas las co - ro - nas en du re - ci - das las en tre -  
 re - co - gio en las ra - mas las  
 gio - en las ra - mas las co - ro - nas en du re - ci - das las en tre -  
 re - co - gio co - gio las ra -  
 hom bre re - co - gio en las ra -  
 hom bre re - co - gio en las ra -  
 hom bre re - co - gio en las ra -  
 hom bre re - co - gio en las ra -  
 Dom Fa m Dom  
 go - de ma - no en ma - no co - mo ma - gno las o gra - na - das y de pron - to -  
 co - ro - nas en en  
 go - de ma - no en ma - no co - mo ma - gno las o gra - na - das y de pron - to -  
 nas co - ro - nas en en en  
 en las ra - mas las ra - mas las co - ro -  
 en las ra - mas las ra - mas las co - ro -  
 en las ra - mas las ra - mas las co - ro -  
 en las ra - mas las ra - mas las co - ro -  
 Sol m Dom Sol m Fa m Sol m Mi m

S.   
 S. a - brie - ron la tier - ra cre - cie - ron hasta las es -   
 a. en du - re - ci - das a - brie - ron la   
 T. a brie - ron la tier - ra cre - cie - ron hasta las es -   
 B. en du - re - ci - das a - brie - ron la   
 S. nas en en - du - re   
 A. nas en en - du - re   
 T. nas en en - du - re   
 B. nas en en - du - re   
 G. Mi M Fa m Sol M Fa m

S. Y el hombre re - co - gió en las   
 S. trel las   
 A. tier - ra la tier - ra   
 T. trel - las   
 B. tier - la tier - ra   
 S. ci - das en   
 A. ci - das en   
 T. ci - das un   
 B. ci - das un   
 G. sol m Do m Sol m

S: ra mas las co no - nos en du re ci - das las en - tre - go de  
 S: Y el hom - bre  
 A: Y el hom - bre  
 T: Y el hom - bre  
 B: Y el hom - bre  
 G: Y el hom - bre

Y el hom - bre Y el hom - bre de  
 Y el hom - bre Y el hom - bre de  
 Y el hom - bre Y el hom - bre de  
 Y el hom - bre Y el hom - bre de

B3 B3 B3

40

S: ma - no en ma - no co - mo ma - gna - las o gra - na - das y de pron - to -  
 S: bre  
 A: el hom - bre y y el  
 T: y el hom - bre y  
 B: ma - no el ma - no a - bri - ron  
 S: ma - no el ma - no a - bri - ron  
 A: ma - no el ma - no a - bri - ron  
 T: ma - no el ma - no a - bri - ron  
 B: ma - no el ma - no a - bri - ron  
 G: B3 B1

Soprano: a brie - ron la tier - - ra cre - cie - ron has - ta las es -

Alto: tier - ra

Tenore: tier - ra la

Basso: hom - bre la tier - ra

Contraltos: la tier - ra has - ta es -

Contraltos: la tier - ra has - ta es -

Tenore: la tier - ra has - ta es -

Basso: la tier - ra has - ta es -

Gravissimo: Solo

50

Soprano: trel - las

Alto: tier - ra

Tenore: tier - ra

Basso: tier - ra tier - ra

Contraltos: trel - las

Contraltos: trel - las

Tenore: trel - las

Basso: trel - las

Gravissimo: Solo

## 60

5.   
 S.   
 a.   
 t.   
 b.   
 g.

5. Es-te es el ar-bol de los li-bres   
 S. Es-te es el ar-bol de los li-bres el ar-bol el   
 a. Es-te es el ar-bol de los li-bres el ar-bol el   
 t. Es-te es el ar-bol de los li-bres el ar-bol el   
 b. Es-te es el ar-bol de los li-bres el ar-bol el   
 g.   
 Re m Fa M Sol m Re m

## 70

5. ar-bol hier-ra el ar-bol ar-bol el ar-bol pan-el   
 S. es-te es el ar-bol de los li-li-bres el ar-bol el   
 a. es-te es el ar-bol de los li-li-bres el ar-bol el   
 t. es-te es el ar-bol de los li-li-bres el ar-bol el   
 b. es-te es el ar-bol de los li-li-bres el ar-bol el   
 g.   
 Sol m Re m Fa M Sol m Re m



5. ar - bol fle - /cha — el ar - bol pu - ño — el ar - bol fue -  
 5. es - te es le es - te es el ar - bol de los  
 a. es - te es le es - te es el ar - bol de los  
 t. es - te es le es - te es el ar - bol de los  
 b. es - te es le es - te es el ar - bol de los  
 9. es - te es le es - te es el ar - bol de los

Meno mosso  
 5. go *Rit.* Lo a - ho - ga el a - gne tar - men -  
 5. es - te es el ar - bol de los li - bres el ar - bol el lo a - ho - ga el a - gne tar - men -  
 a. es - te es el ar - bol de los li - bres el ar - bol el lo a - ho - ga el a - gne tar - men -  
 t. es - te es el ar - bol de los li - bres el ar - bol el lo a - ho - ga el a - gne tar - men -  
 b. es - te es el ar - bol de los li - bres el ar - bol el lo a - ho - ga el a - gne tar - men -  
 9. es - te es el ar - bol de los li - bres el ar - bol el lo a - ho - ga el a - gne tar - men -

80  
 5. to - sa — de nues - tra e - po - ca noc - tur - na — pe - ro su  
 5. to - sa — e — po - ca  
 a. to - sa — de nues - tra de de nues - tra e - po - ca noc - tur - na — pe - ro su  
 t. to - sa — de nues - tra e — po - ca  
 b. to - sa — e — po — ca  
 9. to - sa — e — po — ca

Salm Rem Mi M Fa M Solm B3 Dom

90

S. mas.til - ba.lan. ce a — el rue.do de su. po. de - ri - o o - tras  
 S. lar - ce — po - de - ri - o o o - tras  
 A. mas.til ba.lan. ce a — el rue.do de su. po. de - ri - o o —  
 T. lar - ce a — po - de - ri - o o o - tras  
 B. lan - ce a — po - de - ri - o o o —  
 G. lan - ce a — po - de - ri - o o o —

Dom FaM Si<sup>b</sup>M Mi<sup>b</sup>M FaM Solm

S. ve - ces — de nue - vo caen las ra. mas ra. las por la co - le - ra —  
 S. ve - ces — de nue - vo caen las ra. mas ra. las por la co - le - ra —  
 A. tras ve - ces — ra. las por la co - le - ra  
 T. ve - ces — de nue - vo caen las ra. mas ra. las por la co - le - ra  
 B. tras — ve — ces — la — co — le — ra  
 G.

Solm Rem

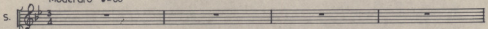
100

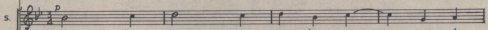
S. y u - na ce ni. za a. me. na. ran te cu. bre su an. ti gna. ma jes tal. —  
 S.  
 A.  
 T.  
 B.  
 G.

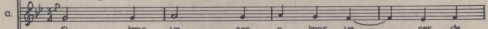
Re m

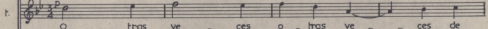
## III

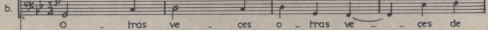
Moderato  $\text{♩} = 88$ 


5. 

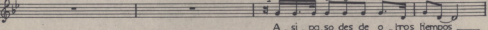
5.  O - tras ve - ces o - tras ve - ces de

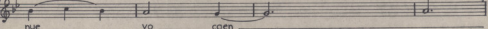
a.  O - tras ve - ces o - tras ve - ces de

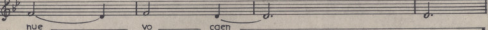
t.  O - tras ve - ces o - tras ve - ces de

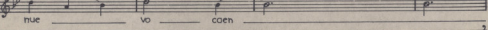
b.  O - tras ve - ces o - tras ve - ces de

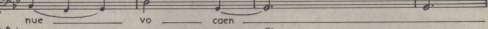
g.  Solm Dom Rem Dom Rem Solm FaM Solm FaM


5.  A . si . pa . so des de o . tras tiempos

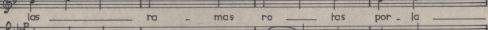
5.  nue vo caen

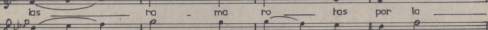
a.  nue vo caen

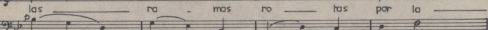
t.  nue vo caen

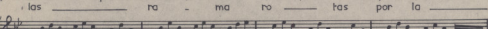
b.  nue vo caen

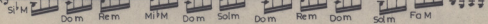
g.  Si<sup>b</sup>M FaM Solm Re m Solm 10

5.  las ra - mas ro - tas por - la

a.  las ra - ma ro - tas por la

t.  las ra - mas ro - tas por la

b.  las ra - ma ro - tas por la

g.  Si<sup>b</sup>M Dom Rem Mi<sup>b</sup>M Dom Solm Dom Rem Dom Solm FaM

S. *f* A... si sa... lió de la a... go... ni... a...  
 S. co le - - na  
 a. co le - - na  
 T. co le - - na  
 B. co le - - na  
 G. *Sol<sup>o</sup>M* Dom *Sol<sup>o</sup>M* Rem Solm

20

S. *p* y u - na ma y u - na ma - no se  
 a. *p* y u - na ma y u - na ma - no se  
 T. *p* y u - na ma y u - na ma - no se  
 B. *p* y u - na ma y u - na ma - no se  
 G. *Solm* Rem *Sol M* Rem *Fa M*

S. has... ta que u - na ma... no se... cre - - ta  
 S. cre - - ta ma - no se - cre - - ta  
 a. cre - - ta ma - no se - cre - - ta  
 T. cre - - ta ma - no se - cre - - ta  
 B. cre - - ta ma - no se - cre - - ta  
 G. *Sol<sup>o</sup>M* Rem *Solm* Rem *Solm*

S.   
 U - nos bra - zos u - nos bra - zos   
 a. U - nos bra - zos u - nos bra - zos   
 T. U - nos bra - zos u - nos bra - zos   
 B. U - nos bra - zos u - nos bra - zos   
 G. Solm Do m Re m Do m Re m Sol m Fa M Sol m Fa M

30   
 U - nos brazos in - nu - me - ra - bles el pue -   
 in - nu - me - ra - bles el el pue -   
 in - nu - me - ra - bles el el pue -   
 in - nu - me - ra - bles el el pue -   
 in - nu - me - ra - bles el el pue -   
 G. Solm Fa M Do m Re m Do m Solm Do m f Solm

S. blo   
 S. blo u nos bra - zos in - nu - me -   
 a. blo u nos bra - zos in - nu - me -   
 T. blo u nos bra - zos in - nu - me -   
 B. blo u nos bra - zos in - nu - me -   
 G. Re m Solm Do m Solm Do m Re m Do m

40

guarda los frag-

ra - bles el pue - blo  
 ra - bles el pue - blo  
 ra - bles el pue - blo  
 ra - bles el pue - blo

Solm Dom ReM DoM Solm Re m Solm

men. nos es con di - o troncos in - va - ri - a - bles  
 u nos bra zos  
 u nos bra zos  
 u nos bra zos  
 u nos bra zos

Solm

Solm

50

y sus la - bi - os e ran las ho - jas de li -

in - nu - me - ra - - bles el pue - blo  
 in - nu - me - ra - - bles el pue - blo  
 in - nu - me - ra - - bles el pue - blo  
 in - nu - me - ra - - bles el pue - blo

Re m

Solm

Re m

ReM

Solm

Re m

Solm

men-so ar-bol re-par-ti-do

u - nos bra - zos in - nu-me-ra -

u - nos bra - zos in - nu-me-ra -

u - nos bra - zos in - nu-me-ra -

u - nos bra - zos in - nu-me-ra -

u - nos bra - zos in - nu-me-ra -

Solm *p*

Re m Sol m Do m Sol m Do m Re m Sol m Do m

di - se mi - na - do las to - das

bles el pue - blo

bles el pue - blo

bles el pue - blo

bles el pue - blo

bles el pue - blo

Solm *p*

Re M Solm Fa M Do m Re m Solm

pa - tris **60** ca - mi -

u - nos bra - zos in - nu - me - ra - bles

u - nos bra - zos in - nu - me - ra - bles

u - nos bra - zos in - nu - me - ra - bles

u - nos bra - zos in - nu - me - ra - bles

u - nos bra - zos in - nu - me - ra - bles

*mf* Solm Fa M Si<sup>b</sup>M Mi<sup>b</sup>M Do m Fa<sup>7</sup> Si<sup>b</sup>M Re M Solm Do m

*Rit.* *Andante* ♩ = 63

5. nan do con sus ra. i - ces Es - te es el ar -  
 5. el pue blo Es - te es el ar -  
 a. el pue blo Es - te es el ar -  
 t. el pue blo Es - te es el ar -  
 b. el pue blo Es - te es el ar -  
 9. Solm Dom Solm Re m Solm

70

5. bol el ar - bol del pue - blo de to - dos las  
 5. bol el ar - bol del pue - blo de to - dos las  
 a. bol del pue - blo de to - dos las  
 t. bol del pue - blo de to - dos las  
 b. bol el ar - bol del pue - blo de to - dos las  
 9. Rem Solm Mi<sup>♯</sup>M

80

5. pue - blos de la li - ber - tad de la lu - cha  
 5. pue - blos de la li - ber - tad de la lu - cha  
 a. pue - blos de la li - ber - tad de la lu - cha  
 t. pue - blos de la li - ber - tad de la lu - cha  
 b. pue - blos de la li - ber - tad de la lu - cha  
 9. Mi<sup>♯</sup>M Fa M Si<sup>♯</sup>M Mi<sup>♯</sup>M Fa M Solm



Allegretto  $\text{♩} = 104$ 

5. *mf* A - so - ma - te a su ca - bel -

5. *mf* A - so - ma - te a su ca - bel -

a. *mf* A - so - ma - te a su ca - bel -

t. *mf* A - so - ma - te a su ca - bel -

b. *mf* A - so - ma - te a su ca - bel -

g. Solm *mf* Solm *mf* Fa M

5. le - ra to - casus na - vos re - no - va - dos

9. Re m Solm Fa M Rem

5. Hun - de la ma - no en las - u - si - nas don - de su fru - to pal - pi - tan - te

9. *col canto* Hun - de la ma - no en las - u - si - nas don - de su fru - to pal - pi - tan - te

5. pro - pa - ga su luz ca - da - di - a

5. *marcato* Hun - de la ma - no en las - u - si - nas

a. *marcato* Hun - de la ma - no en las - u - si - nas

t. *marcato* Hun - de la ma - no en las - u - si - nas

b. *marcato* Hun - de la ma - no en las - u - si - nas

g. *marcato* Hun - de la ma - no en las - u - si - nas

*ff* Fa M Re m Do m Mi M

S. Le  
 S. don.de su fru - to pal - pi - tan.te pro - pa.ga su luz ca.da di - a  
 A. don.de su fru - to pal - pi - tan.te pro - pa.ga su luz ca.da di - a  
 T. don.de su fru - to pal - pi - tan.te pro - pa.ga su luz ca.da di - a  
 B. don.de su fru - to pal - pi - tan.te pro - pa.ga su luz ca.da di - a  
 G. don.de su fru - to pal - pi - tan.te pro - pa.ga su luz ca.da di - a  
 FaM Rem DoM MiM FaM Rem DoM MiM

S. van.ta es la tier.ra en tus ma.nos — par - ti - ci - pa de  
 S. en tus ma.nos  
 A. en tus ma.nos  
 T. en tus ma.nos  
 B. en tus ma.nos  
 G. en tus ma.nos  
 Solm FaM

S. es . te es pren . dar — to - ma tu pan y tou man  
 S. 110  
 A. pren - dor — pren . dar  
 T. pren - dor — pren . dor  
 B. pren - dor — pren . dor  
 G. pren - dor — pren . dor  
 FaM Rem Solm FaM

Solm

za . ha tu co . ra . zón y tu . ca bal . los y

ma . na ma . na ma . na

ma . na ma . na ma . na

ma . na ma . na ma . na

ma . na ma . na ma . na

FaM

120

man ha guard . dí . a en la fron . te . ra en el li . mi .

en la fron . te . ra en

en la fron . te . ra en

en la fron . te . ra en

en la fron . te . ra en

en la fron . te . ra en

Mi<sup>b</sup>M FaM Do m FaM Mi<sup>b</sup>M Do m

te de sus ho . jas

Re m solm

130 Adagio  $\text{♩} = 56$

5  $\text{C}$

1  $\text{C}$   $\text{pp}$

2  $\text{C}$   $\text{pp}$

3  $\text{C}$   $\text{pp}$

4  $\text{C}$   $\text{pp}$

1  $\text{C}$   $\text{pp}$

2  $\text{C}$   $\text{pp}$

1  $\text{C}$   $\text{pp}$

2  $\text{C}$   $\text{pp}$

3  $\text{C}$   $\text{pp}$

9  $\text{C}$   $\text{pp}$

Sol m

Sol m

y el hom y el hom - bre  
 y el hom y el hom - bre  
 y el hom bre re - co - gio en las ra - mas las co -  
 y el hom bre re - co - gio en las ra - mas las co -  
 y el hom y el hom - bre  
 y el hom bre re - co - gio en las ra - mas las co -  
 y el hom y el hom - bre

5

1  $\text{C}$

2  $\text{C}$

3  $\text{C}$

4  $\text{C}$

1  $\text{C}$

2  $\text{C}$

1  $\text{C}$

2  $\text{C}$

3  $\text{C}$

9  $\text{C}$

Do m

Sol m

Re m

Sol m

las las co - ro - nas en - tre go -  
 las las co - ro - nas en - tre go -  
 ro - nas en du - re - ci - das las en - tre go - de ma - no en  
 ro - nas en du - re - ci - das las en - tre go - de ma - no en  
 las las co - ro - nas en - tre go -  
 ro - nas en du - re - ci - das las en - tre go - de ma - no en  
 las las co - ro - nas en - tre go -  
 las las co - ro - nas en - tre go -

## 140

S  
1  
2  
3  
a  
1  
t  
2  
3  
b  
1  
2  
3  
g

ma - no co - - ma gno - las a  
ma - ho co - - ma gno - las a  
ma - no co.mo ma.gna.lias o gra - na.das y de pron - to a - brie  
ma - no co.mo ma.gna.lias o gra - na pron - to a - brie  
ma - no co - - ma gno - las a  
ma - no co.mo ma.gna.lias o gra - na.das y de pron - to a - brie  
ma - no co - - ma gno - las a  
Sol m Re m Sol m Do m Fa M Si<sup>b</sup>M Sol M

S  
1  
2  
3  
a  
1  
t  
2  
3  
b  
1  
2  
3  
g

brie - - ron la tier.ra cre.cie - ron has.ta las es -  
brie - - ron la tier.ra cre.cie - ron has.ta las es -  
ron - la her ra cre.cie - ron has.ta las es  
ron la tier ra cre.cie - ron has.ta las es -  
brie - ron la tier.ra cre.cie - ron has.ta las es  
ron - la tier ra cre.cie - ron has.ta las es  
brie - ron la tier.ra cre.cie - ron has.ta las es  
Do m Re M Do m



5.

1.

2.

3.

1.

2.

1.

2.

b.

9.

Fa M Solm

170

5.

1.

2.

3.

1.

2.

1.

2.

b.

9.

Solm Do m Fa M Solm Mi M

5 de - fien - de el fin de sus co - ro - las com - par - te las  
 1 fien ro las par  
 2 de - fien - de el fin de sus co - ro - las com - par - te las  
 3 so de - fien ro - las par  
 1 so de - fien - de el fin de sus co - ro - las com - par - te las  
 2 sos.te nien - do el ar .bol sos.te nien - do el ar .bol sos.te nien - do el ar .bol  
 1 ar - bol sos.te .nien - do sos.te .nien - do sos .te .nien -  
 2 do el ar - bol sos - te - nien do el ar - bol  
 9 Solm

180

5 no ches ho - sti - les vi - gi - la el ci - clo de l'au - ro - ra  
 1 les gi ra - ra  
 2 no ches ho sti les vi gi la el ci clo de l'au ro - ra  
 3 les gi ra - ra  
 1 no ches hos - ti - les vi - gi - la el ci - clo de l'au - ro - ra  
 2 sos .te nien - do el ar .bol sos .te nien - do el ar .bol sos .te nien - do el ar .bol  
 1 sos .te nien - do sos .te nien - do el ar - bol sos .te nien -  
 2 sos - te nien do er ar - bol sos - te nien  
 9



190

5. res pi - ra - la al - tu - ra es - trel - la - da sos - te -

1. pi da

3. res pi - ra - la al - tu - ra es - trel - la - da

1. pi - - la - - da

2. res pi - ra - la al - tu - ra es - trel - la - da

1. sos - te - nien - do el ar - bol sos - te - nien - do el ar - bol sos - te - nien -

2. do el ar - bol sos - te - nien - do sos - te - nien -

b. do el ar - bol sos - te - nien - do el

9.

5. nien - do el ar - bol que cre - ce el me - dio de la

1. sos - te - nien do el ar - bol que cre - ce el me - dio de la

3. sos te nien do el ar - bol que cre - ce el me - dio de la

1. sos te nien do el ar - bol que cre - ce el me - dio de la

2. sos te nien do el ar - bol que cre - ce el me - dio de la

1. sos - te - nien do el ar - bol que cre - ce el me - dio de la

1. sos - te - nien - do el ar - bol sos - te - nien - do el ar - bol sos - te - nien

2. sos - te - nien - do el ar - bol sos - te - nien - do el ar - bol sos - te - nien

b. ar - bol sos - te nien - do el ar - bol

9. Solm Dom Solm

S. Hier - ra sos - te - nien - do el ar - bol que cre - ce  
 2. Hier - ra sos - te - nien - do el ar - bol que  
 S. Hier - ra sos - te - nien - do el ar - bol que  
 a. He - ra sos - te - nien - do el ar - bol que  
 2. Hier - ra sos - te - nien - do el ar - bol que  
 1. do el ar - bol sos - te - nien - do el ar - bol sos - te - nien - do el ar - bol  
 2. do el ar - bol sos - te - nien - do el ar - bol sos - te - nien - do el ar - bol  
 b. sos - te - nien - do el ar - bol sos - te -  
 9. Rem Solm Rem Solm Rem Solm

S. el me - dio de la hier - ra sos - te - nien do el ar -  
 2. cre - ce el me - dio de la hier - ra sos - te -  
 S. cre - ce el me - dio de la hier - ra sos - te -  
 a. cre - ce el me - dio de la hier - ra sos - te -  
 2. cre - ce el me - dio de la hier - ra sos - te -  
 1. sos - te nien - do el ar - bol sos - te nien - do el ar - bol sos - te nien -  
 2. sos - te nien - do el ar - bol sos - te nien - do el ar - bol sos - te nien -  
 b. nien - do el ar - bol sos - te nien - do el ar - bol sos - te  
 9. Solm Rem Do m Solm Re M Solm Rem

210

5. bol que cre - ce el me - dio de la tier - -

1. nien.do el ar - bol que cre - ce el me - dio de la tier - -

2. nien.do el ar - bol que cre - ce el me - dio de la tier - -

3. nien.do el ar - bol que cre - ce el me - dio de la tier - -

a. 1. nien.do el ar - bol que cre - ce el me - dio de la tier - -

2. nien.do el ar - bol que cre - ce el me - dio de la tier - -

1. do el ar - bol sos.te - nien - do el ar - bol sos.te - nien - do

2. bol que cre - ce el me - dio de la tier - -

1. nien.do el ar - bol que cre - ce el me - dio de la tier - -

2. do el ar - bol sos - te - nien do

3. do el ar - bol sos - te - nien do

g. Solm Do m Solm

5. ra

1. ra

2. ra

3. ra

a. 1. ra

2. ra

1. sos.te - nien - do el ar - bol sos.te - nien - do el ar - bol

2. sos.te - nien - do el ar - bol sos.te - nien - do el ar - bol

3. sos.te - nien - do el ar - bol sos.te - nien - do el ar - bol

g. Solm