

THEODORAKIS
CANTO GENERAL

HERIDA

ALGUNAS BESTIAS

Allegro $\text{♩} = 100$

Andante $\text{♩} = 54$

A Por de la azcozi-

Solo Ten azcozi
Solo Ten azcozi

F E. en el cee. pu-san lo de la i-gu-a - na
F E. en el cee. Pas cu- lo de la i-gu-a - na
F E. en el cee. Pas cu- lo de la i-gu-a - na
F E. en el cee. Pas cu- lo de la i-gu-a - na

RE min RE LA SOL RE min SOL LA

Sa da ceste zi a

Tutti sa. le. gun co-mo- un

Tutti az. co-zi. sa. da ceste zi a
Tutti sa da ceste Di de la an coi-zi. sa da ceste zi a
Tutti sa da ceste Di de la an coi-zi. sa da ceste zi a
Tutti sa da ceste Di de la an coi-zi. sa da ceste zi a

Sa RE RE SOL RE LA mi LA sol

(B)

Solo dando se huan di. - en co. la voz du ten

Su le qua Co ma un dando se huan di a co la vez

Tutti di en de la voz du ten. Su le gun Co ma un dando se huan di a co la vez

Tutti dando se huan di - en co la voz du ten Su le gun Co ma un dando se huan di - en co la vez

Su le gun Co ma un dando se huan di a co la vez

RE Sol RE LA mi LA Sol LA mi RE Sol

Solo El mi quez no na cal pi su Ba con me lo de so pi e la sel va

da za Solo ba mi quez no na cal pi su Ba con me lo de so pi e la sel va

Soli ba mi quez no na cal pi su Ba con me lo de so pi e la sel va

Soli ba mi quez no na cal pi su Ba con me lo de so pi e la sel va

Soli ba mi quez no na cal pi su Ba con me lo de so pi e la sel va

Soli ba mi quez no na cal pi su Ba con me lo de so pi e la sel va

Soli ba mi quez no na cal pi su Ba con me lo de so pi e la sel va

Soli ba mi quez no na cal pi su Ba con me lo de so pi e la sel va

Soli ba mi quez no na cal pi su Ba con me lo de so pi e la sel va

RE RE RE Min sa RE Min RE Sol RE

Solo El que na que na co fi no co mel o-xi ge no en lay an chyal

ARTI SOLI no co mel o-xi ge no en lay an chyal

Tutti Solo Ba con me lo de so pi e la sel va

Tutti Solo Ba con me lo de so pi e la sel va

Tutti Solo Ba con me lo de so pi e la sel va

Tutti Solo Ba con me lo de so pi e la sel va

Tutti Solo Ba con me lo de so pi e la sel va

Tutti Solo Ba con me lo de so pi e la sel va

Tutti Solo Ba con me lo de so pi e la sel va

Tutti Solo Ba con me lo de so pi e la sel va

Tutti Solo Ba con me lo de so pi e la sel va

SARÉ min RE Sol RE Sol LA min RE Sol LA RE en lay an chyal

RE Min

(C)

Solo tu rey por des. i. Ba cal zan do Ba. tay de o. ca

Ala sol tu rey por des. i. Ba cal zan do Ba. tay de o. ca

Ten sol tu rey por des. i. Ba. cal zan do Ba. tay de o. ca

S chaya tu. tu. rey por des. i. Ba cal zan do Ba. tay de o. ca Tutti

A chaya tu. tu. rey por des. i. Ba cal zan do Ba. tay de o. ca Tutti

T chaya tu. tu. rey por des. i. Ba cal zan do Ba. tay de o. ca Tutti

B chaya tu. tu. rey por des. i. Ba cal zan do Ba. tay de o. ca

ORC Min RE Fa Ma Min Sol LA LA Min RE Sol RE LA Sol LA Sol LA

mentay la lla ma re Bei a
mentay la lla ma re Bei a
mentay la lla ma re Bei a
mentay la lla ma re Bei a
mentay la lla ma re Bei a
mentay la lla ma re Bei a

(La segunda volta Ritenuro...)

Solo comi das o pos en la de li ca te za del man do lle no de zo ci o

S comi das o pos en la de li ca te za del man do lle no de zo ci o

A comi das o pos en la de li ca te za del man do lle no de zo ci o

T Comi das o pos en la de li ca te za del man do lle no de zo ci o

B Comi das o pos en la de li ca te za del man do lle no de zo ci o

ORC Sol LA Sol LA Min RE Sol LA RE Min Sol RE RE

Intra -
Intra -
g

1. D *Andante* ♩ = 60

3 ORCH

Solo

Soprano: RE RE RE RE RE RE RE RE RE LA RE RE RE RE RE LA RE

Orchestra: RE RE RE RE RE RE RE RE RE RE RE RE RE RE RE RE

CHORUS

Soprano: noble aq- te- e- ta- ti co en los re- Be- zis de l'ou- ro- zo

Alto: E- en la noche de los qui- tu- nes en- E- en la noche de los qui- tu- nes la- E- en la noche de los qui- tu- nes la- qui- tu- nes

Tenore: - - - - -

Bass: - - - - -

Orchestra: RE

Solo

Soprano: De ce Bue- na- ra- ta de pa- les y ce pe- nul- la me- la no la- tu- de los

Alto: noche pa- z y pa- pu- lante

Tenore: noche pa- z y pa- pu- lante

Bass: noche pa- z y pa- pu- lante

Orchestra: pa- pa- lante

RE LA RE RE LA RE RE RE RE RE RE RE RE RE RE RE RE RE RE RE RE

Empty musical staves for rehearsal or performance notes.

Solo ~~CHORUS~~ **CHORUS**

mae-po-sae de ma-zo

F. en la noche de los gñi. ta nes la noche pa'ny pa pa. lan te

F. en la noche de los gñi. ta nes la noche pa'ny pa pa. lan te

E. en la noche de los gñi. ta nes la noche pa'ny pa pa. lan te

ga-ta nes pa-pa. lan te

RE LA Si₄ So LA RE RE Mi₄ So RE Mi₄ RE So LA RE RE RE LA

Solo **E CHORUS**

E. en la noche de los gñi ta nes la noche pa'ny pa pa. lan te

Los moosj tchenan Bann bi lo In tchen-

Los moosj tchenan Bann bi lo. In tchen-

Los moosj tchenan Bann bi lo In tchen

RE RE Mi₄ So RE Mi₄ RE So RE RE LA RE So So RE LA RE

na Blemen-te-e. zo ti co en la za Be-zug de l'au zo za

na Blemen-te-e. zo ti co en la za Be-zug de l'au zo za

na Blemen-te-e. zo ti co en la za Be-zug de l'au co za

ORCH

So RE LA RE RE LA RE Mi₄ RE LA RE RE Mi₄ So RE Mi₄ RE

Dez Bando mu - cas de pa - les y espe. cando me. lo. vi de - ta de lay
 Dez. Bando mu - cas de pa - les y espe. cando me. lo. no le - ta de lay
 Dez. Bando mu - cas de pa - les y espe. cando me. lo. no le - ta de lay

LA RE RG RE LA RE SA RE LA RE RE SA SA RE LA RE

F
 E za la no che de los gai - ta nes la - noche pa sy pa pa. lun te
 ma za - pa - sag de - mu - zo E - za la no che de los gai - ta nes la - noche pa sy pa pa. lun te
 E za la no che de los gai - ta nes la - noche pa sy pa pa. lun te
 ma za - pa - sag de - mu - zo E - za la no che de los gai - ta nes la - noche pa sy pa pa. lun te
 ma za pa - sag de - mu - zo E - za la no che de los gai - ta nes pa. pa. lun te

Min LA RE RG Min SA RE Min RE SA LA RE RE Min

y de lay oc - na y sa - no - lien - tra
 de ho - ci as sa l ien te de la ga - ma y de lay oc - na y de lay oc - na y de lay oc - na y sa - no - lien
 de ho - ci as sa l ien te de la ga - ma y de lay oc - na y de lay oc - na y de lay oc - na y sa - no - lien
 de ho - ci as sa l ien te de la ga - ma y de lay oc - na y de lay oc - na y de lay oc - na y sa - no - lien
 y de la vi la oc - na y sa - no - lien tray de lay oc - na y sa - no - lien

Min SA RE Min SA RE Min FA# RE Min RG LA Min RE Min SA RE

Handwritten musical score for a choir. The lyrics are: "Kyrie eleison, Kyrie eleison, Kyrie eleison, Kyrie eleison." The score includes vocal parts (Soprano, Alto, Tenor, Bass) and a basso continuo line. The lyrics are written below the notes. At the bottom, the notes "RE LA RE SOL RE MI FA RE SI FA MI RE MI" are written.

F Allegro - Tempo Primo $\text{♩} = 108$

Handwritten musical score for a choir. The lyrics are: "Des de la ançira sa da ceste zi a Cai ti." The score includes vocal parts (Soprano, Alto, Tenor, Bass) and a basso continuo line. The lyrics are written below the notes. At the bottom, the notes "RE LA MI LA SOL LA MI RE" are written.

Handwritten musical notation: $\text{♩} \text{♩} \text{♩} \text{♩}$

Soprano: *Con* Su a a - sen - ci - a fos - fo - los cen - te el pu -

Alto: *Con* Su a a - sen - ci - a fos - fo - los cen - te el pu -

Tenore: *Con* Su a a - sen - ci - a fos - fo - los cen - te el pu -

Basso 1: *Con* Su a a - sen - ci - a fos - fo - los cen - te el pu -

Basso 2: *Con* Su a a - sen - ci - a fos - fo - los cen - te el pu -

Organo: *Con* Su a a - sen - ci - a fos - fo - los cen - te el pu -

LA MI LA SOL LA MI RE SOL RE LA

Soprano: *Con* ma - cu - re - ca el cen - na - te Co - mol fue - go el - fue - go de vo - ca -

Alto: *Con* ma - cu - re - ca el cen - na - te Co - mol fue - go el - fue - go de vo - ca -

Tenore: *Con* ma - cu - re - ca el cen - na - te Co - mol fue - go el - fue - go de vo - ca -

Basso 1: *Con* ma - cu - re - ca el cen - na - te Co - mol fue - go el - fue - go de vo - ca -

Basso 2: *Con* ma - cu - re - ca el cen - na - te Co - mol fue - go el - fue - go de vo - ca -

Organo: *Con* ma - cu - re - ca el cen - na - te Co - mol fue - go el - fue - go de vo - ca -

LA MI LA SOL LA MI RE SOL RE LA LA SOL LA MI LA SOL LA MI MI RE SOL

Soprano: da - su blan ca mo len dan do se han di en el - ca al.

Tenore (1): da - su blan que ca mo an do de se han di en el - ca al.

Soprano: da - mi en dang an den en el lo o fu

Alto: da - mi en dang an den en el lo o fu

Tenore: da - mi en dang an den en el lo o fu

1: Na Na mi en dang an den Na Na mi en dang an den en el lo o fu Na Na mi en dang an den

2: te te mi en dang an den te te te te te te te en el lo o fu te te te te te te

Orchestra: RE LA LA SOL LA MI RE SOL RE LA LA LA SOL LA MI RE

Soprano: ho li cos de la sel va o fu

Tenore (1): ho li cos de la sel va o fu

Soprano: mi en tang an den en el lo o fu mi en tang an den lo o

Alto: mi en tang an den en el lo o fu mi en tang an den lo o

Tenore: mi en tang an den en el lo o fu mi en tang an den lo o

1: Na Na mi en tang an den en el lo o fu Na Na mi en tang an den lo o

2: te te te te mi en tang an den en el lo o fu o fu mi en tang an den lo o

Orchestra: SOL RE LA LA SOL LA LA LA SOL LA SOL LA LA SOL LA SOL

Handwritten musical score for page 10. The score is written on six staves. The top two staves are vocal lines with lyrics in Spanish. The bottom four staves are piano accompaniment. The lyrics are: "Los te fo nes con los pi es del zi o. Los te fo nes con los pi es del zi o. Los te fo nes con los pi es del zi o. Los te fo nes con los pi es del zi o." The piano part includes chords and rhythmic notation. At the bottom, there is a line of solfège: "LA FA# MI RE MI RE RE MI RE RE MI RE MI".

Handwritten musical score for page 11. The score is written on six staves. The top two staves are vocal lines with lyrics in Spanish. The bottom four staves are piano accompaniment. The lyrics are: "Los te fo nes con los pi es del zi o. Los te fo nes con los pi es del zi o. Los te fo nes con los pi es del zi o. Los te fo nes con los pi es del zi o. Los te fo nes con los pi es del zi o. Los te fo nes con los pi es del zi o." The piano part includes chords and rhythmic notation. At the bottom, there is a line of solfège: "RE MI RE RE FA# RE LA LA".

Solo
10 Tombo
S.
A.
T.
Org.
Org.

di a en la va du san
di a en la va du san
di a en la va du san
di a en la va du san
di a en la va du san
di a en la va du san

El Nostr que lo man
El Nostr que lo man
El Nostr que lo man
El Nostr que lo man
El Nostr que lo man
El Nostr que lo man

cal pi san Ba gne lo deo so pi e la sel va
cal pi san Ba gne lo deo so pi e la sel va
cal pi san Ba gne lo deo so pi e la sel va
cal pi san Ba gne lo deo so pi e la sel va
cal pi san Ba gne lo deo so pi e la sel va
cal pi san Ba gne lo deo so pi e la sel va

RE RE LA mi LA Sol LA mi RE

20
Solo
10 Tombo
S.
A.
T.
Org.
Org.

di a en la va du san
di a en la va du san
di a en la va du san
di a en la va du san
di a en la va du san
di a en la va du san

El Nostr que lo man
El Nostr que lo man
El Nostr que lo man
El Nostr que lo man
El Nostr que lo man
El Nostr que lo man

cal pi san Ba gne lo deo so pi e la sel va
cal pi san Ba gne lo deo so pi e la sel va
cal pi san Ba gne lo deo so pi e la sel va
cal pi san Ba gne lo deo so pi e la sel va
cal pi san Ba gne lo deo so pi e la sel va
cal pi san Ba gne lo deo so pi e la sel va

RE RE RE RE RE mi SA RE mi RE Sol RE

Solo

El que na que na Co fi no co ando xi ge no en lay an chyal tu zay per day i Ba cal.

S

A

T

El que na que na Co fi no co ando xi ge no en lay an chyal tu zay per day i Ba cal.

Basso

1

2

El que na que na Co fi no co ando xi ge no en lay an chyal tu zay per day i Ba cal.

ORL

RE LA MIM RE SIU SOUTARE RE MIM MIM RE FOM MIM SUI LA

Solo

bus me an el ni do cu ya.

S

A

T

zay en el for do del a que na ma en el for huy me an el ni do cu ya del a que na ma gna el.

Basso

ORL

LA LA LA LA LA LA LA

zay en el for do del a que na ma en el for huy me an el ni do cu ya del a que na ma gna el.

1/22

Solo

de la ci a pal pi tan te

ci. ta ca zas Cos de atas zo-

S

A

T

foe do del de li. ci a pal pi tan te el cie cu la Co mo el cie Cu lo Co a ta ca zas Cos de atas zo-

foe do del de li. ci a pal pi tan te el cie cu la Co mo el cie Cu lo Co a ta ca zas Cos de atas zo-

foe do del de li. ci a pal pi tan te el cie cu la Co mo el cie Cu lo Co a ta ca zas Cos de atas zo-

Bms

1

2

foe do del de li. ci a pal pi tan te el cie cu la Co mo el cie Cu lo Co a ta ca zas Cos de atas zo-

foe do del de li. ci a pal pi tan te el cie cu la Co mo el cie Cu lo Co a ta ca zas Cos de atas zo-

OKC

LA LA m LA m LA LA LA m LA m

Solo

foe

Y. ca foe do del a- gu a ma gra

S

A

T

foe sta la gi gante a ma con da cu Bie y ca foe do del a gu a ma gra cu. Bie ta de Bie zas

foe sta la gi gante a ma con da cu Bie y ca foe do del a gu a ma gra cu. Bie ta de Bie zas

foe sta la gi gante a ma con da cu Bie y ca foe do del a gu a ma gra cu. Bie ta de Bie zas

Bms

1

2

foe sta la gi gante a ma con da cu Bie y ca foe do del a gu a ma gra cu. Bie ta de Bie zas

foe sta la gi gante a ma con da cu Bie y ca foe do del a gu a ma gra cu. Bie ta de Bie zas

OKC

LA LA LA m LA m LA

Solo



Co mo el cir cu lo de la tier ra

S
A
T

zi tu a les de vo Co no el cir cu lo de la tier ra en el cir cu lo de la tier ra la ye.
 zi tu a les de vo co no el cir cu lo de la tier ra en el cir cu lo de la tier ra la ye
 zi tu a les de vo co no el cir cu lo de la tier ra en el cir cu lo de la tier ra la ye

1
2
B
Orc

zi tu a les de vo Co no el cir cu lo de la tier ra en el cir cu lo de la tier ra la ye
 zi tu a les de vo Co no el cir cu lo de la tier ra en el cir cu lo de la tier ra la ye

LA LA LA LA LA LA LA

Solo



es ta la ye gan te a na con da cu Bier ta de ber zo zi tu a les cu.

S
A
T

gan te a na con da es ta la ye gan te a na con da cu Bier ta de ber zo zi tu a les cu
 gan te a na con da es ta la ye gan te a na con da cu Bier ta de ber zo zi tu a les cu
 gan te a na con da es ta la ye gan te a na con da cu Bier ta de ber zo zi tu a les cu

1
2
B
Orc

gan te a na con da es ta la ye gan te a na con da cu Bier ta de ber zo zi tu a les cu
 gan te a na con da es ta la ye gan te a na con da cu Bier ta de ber zo zi tu a les cu

LA LA SOL LA LA SOL LA SOL LA SOL LA SOL LA MI 13

Soprano (Soprano): *Bien ta de Bon zo zitu a les de vo za do en y ce li gio san*

Soprano (Soprano): *Bien ta de Bon zo zitu a les de vo za do en y ce li gio san*

Alto (Alto): *Bien ta de Bon zo zitu a les de vo za do en y ce li gio san*

Tenore (Tenore): *Bien ta de Bon zo zitu a les de vo za do en y ce li gio san*

Basso (Basso): *Bien ta de Bon zo zitu a les de vo za do en y ce li gio san*

Organo (Organo): *Bien ta de Bon zo zitu a les de vo za do en y ce li gio san*

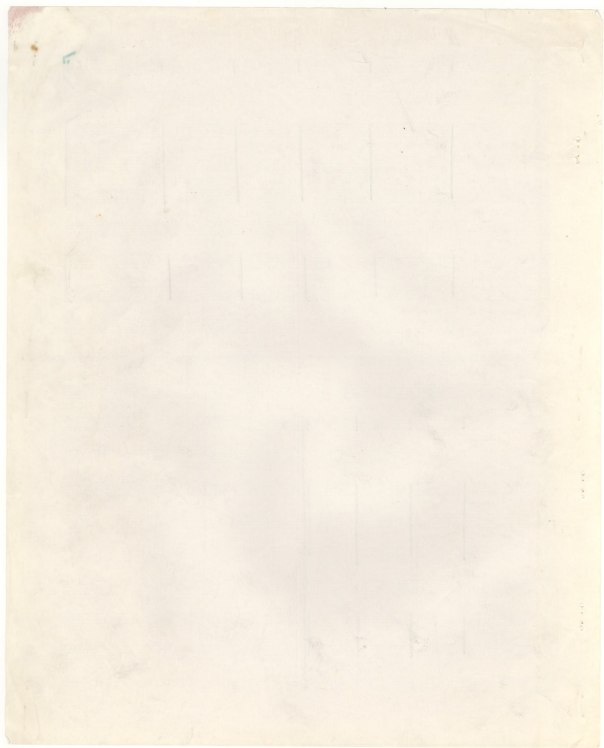
Organo (Organo): *Bien ta de Bon zo zitu a les de vo za do en y ce li gio san*

Organo (Organo): *RE SER LA RE RE RE MIN SER SER RE*

Handwritten musical score for piano accompaniment, featuring multiple staves with notes and rests. Includes a signature and the date "MAR. 20 1934".

Handwritten signature

MAR. 20 1934



THEOPHILAKIS
 CANTO GENERAL

NERUDA

VOY A VIVIR

Adagio $\text{♩} = 52-54$ *es Passivo e calmo*

ALTI $\text{♩} = 52-54$
 Yo. no voy a mo- zis- me Salgo a ho- za en este di- a

TENOR $\text{♩} = 52-54$
 Yo. no voy a mo- zis- me Salgo a ho- za en este di- a

BASSI $\text{♩} = 52-54$
 Yo. no voy a mo- zis- me Salgo a ho- za en este di- a

ALTI $\text{♩} = 52-54$ *del*
 lle- no de mel- ca- nes ha- ci a la multi- tud

TENOR $\text{♩} = 52-54$
 lle- no de mel- ca- nes ha- ci a la multi- tud

BASSI $\text{♩} = 52-54$
 lle- no de mel- ca- nes ha- ci a la multi- tud

SOLO $\text{♩} = 52-54$
 Yo no voy a mo zis me Salgo a ho za en este di a

SOPR. $\text{♩} = 52-54$
 Yo no voy a mo- zis me Salgo a ho- za en este di- a

ALTI $\text{♩} = 52-54$
 Yo no voy a mo- zis me Salgo a ho- za en este di- a

TEN. $\text{♩} = 52-54$
 Yo no voy a mo- zis me Salgo a ho- za en este di- a

BASSI $\text{♩} = 52-54$
 Yo no voy a mo- zis me Salgo a ho- za en este di- a

ORC. $\text{♩} = 52-54$
 F#B S#F#B S#

molto legato

Ensemble (Soprano, Alto, Tenor, Bass) and Organ. The lyrics are: "llo no de nica - nes ha ³ ci a la multi tud ha ⁴ ci a la vi -". The organ part features a complex rhythmic pattern with many beamed sixteenth notes.

Section B. Lyrics: "da Sope du Yo no voy a no zir me Salgo a ho zan di a llo no de nica -". The organ part continues with a similar rhythmic texture. Dynamics include *pp* and *mf*.

Section C. Lyrics: "ha ci a la multi tud ha ci a la vi -". This section includes parts for Soprano 1 and 2, Alto, Tenor, Bass, and Organ. The organ part has a *pp* dynamic. There are markings for *mf* and *pp* for the vocalists. The organ part features a 3-measure rest followed by a 4-measure rest.

C

Solo $\text{C} \rightarrow \text{D} \rightarrow \text{E} \rightarrow \text{F} \rightarrow \text{G} \rightarrow \text{A} \rightarrow \text{B} \rightarrow \text{C}$

A. qui de jo se re glas se tes con sus hy que los pe le ces se pa A. qui con la cal

S da con sus se pa son con la cal

A da con sus se pa son con la cal

T da con sus se pa son con la cal

B da con sus se pa son con la cal

B₂ da con sus se pa son con la cal

Org $\text{FA}\#$ | $\text{Dib}^{\text{2}} \text{FA}\#$ | SI | $\text{D}^{\text{2}} \text{SI}$ $\text{FA}\#$ SI

D² SI FA# SI

Solo $\text{C} \rightarrow \text{D} \rightarrow \text{E} \rightarrow \text{F} \rightarrow \text{G} \rightarrow \text{A} \rightarrow \text{B} \rightarrow \text{C}$

tu accidental en Ben - con las muer te y que si Es pa - gna y las tres proclama - te

S tu accidental en Ben. 205 con las muer te y que si Es pa - gna y las tres proclama - te

A tu accidental en Ben. 205 con las muer te y que si Es pa - gna y las tres proclama - te

T tu accidental en Ben. 205 con las muer te y que si Es pa - gna y las tres proclama - te

B tu accidental en Ben. 205 con las muer te y que si Es pa - gna y las tres proclama - te

B₂ tu accidental en Ben. 205 con las muer te y que si Es pa - gna y las tres proclama - te

Org SI FA FA $\text{Dib}^{\text{2}} \text{SI}$ $\text{Re}^{\text{2}} \text{Si}$ Si $\text{Re}^{\text{2}} \text{Si}$ $\text{Dib}^{\text{2}} \text{Dib}^{\text{2}} \text{Si}$ $\text{Dib}^{\text{2}} \text{Dib}^{\text{2}} \text{Si}$ $\text{Dib}^{\text{2}} \text{Dib}^{\text{2}} \text{FA}\# \text{Re}^{\text{2}}$

D

ray y la de shan inge - dia na a Chi - la x pa ra de con tar an A.

S ray Chi. le y pa ra de con tar an Yo no voy a me zic me

A ray y Chi. le y pa ra de con tar an Yo no voy a me zic me

T ray y Chi. le y pa ra de con tar an Yo no voy a me zic me

B ray y Chi. le y pa ra de con tar an Yo no voy a me zic me

B₂ ray y Chi. le y pa ra de con tar an Yo no voy a me zic me

Org $\text{Dib}^{\text{2}} \text{SI}$ $\text{FA}\# \text{SI}$ SI SI $\text{FA}\#$ $\text{C}\#$

Solo *Andante*

qui ne que de con pa la Bicy y pa a Blas y con mi nos que ne es Pe-er-ni-he - que vo

S *Andante*

A *Andante*

T *Andante*

B *Andante*

Orc *Andante*

FA# SI D#F LA#m SI FA#

Solo *Andante*

y que gal-pen con mi nos que te-las en mi Paes tu

S *Andante*

A *Andante*

T *Andante*

B *Andante*

orch *Andante*

Solo D#F FA# Reten. for. solo SI FA#

mm

for. solo

THEODORAKIS
CANTO GENERAL
NERUDA

LOS LIBERTADORES

PARTIE A

Andante (Corymbochion)
♩ = 108

Ten 1 El ar-Bal del Pue-blo el ar-Bal de la ton men-ta el

Bass 1 El ar-Bal del Pue-blo el ar-Bal de la ton men-ta el

ORC. LA zem LA zem LA zem LA zem, silo

Solo A qui ve re-el ar-Bal el ar-Bal de la ton

Ten 1 ar-Bal de la ton men-ta el ar-Bal del Pueblo

Bass 1 ar-Bal de la ton men-ta el ar-Bal del Pueblo

ORC. zem LA zem DO FA DO FA LA zem DO zem

Solo men-ta el ar-Bal de pueblo de la ton sa-Ba, sa-Ba he-

Alti el ar-Bal del-Pueblo el ar-Bal de la ton men-ta

Ten 1 el ar-Bal del-Pueblo el ar-Bal de la ton men-ta

Bass 1 el ar-Bal del-Pueblo el ar-Bal de la ton men-ta

ORC. zem zem zem LA zem LA zem silo

20

So es co-mo bus ha-pas por la-su vi-a y el vi-a-to ce-tras los fal-

S
A
T
B

soln soln soln RE Soln RE soln

Sopr
Alto
Ten
Org

Un re- de-mu-cho dan-zae zo mo zo-za Ho-stra que-cue la-se mil-la del

Pue-ble de-mu-cho dan-zae zo-an zo-za

Pue-ble

Org
dun FA SIO Soln RE

21

Sopr
S
A
T
B
Org

Par o-ten vor a-la

el an Bal del Pue-ble el an Bal de la tua men-ta el -

el an Bal del Pue-ble el an Bal de la tua men-ta el -

el an Bal del Pue-ble el an Bal de la tua men-ta el -

el an Bal del Pue-ble el an Bal de la tua men-ta el

Org
Don RE Soln RE Soln RE Soln RE Soln Don

(35)

2/4 3/4 2/4 2/4

A. qui ve-re el a Bal el

S en Bal de la ton me-ta el en Bal del Pue Bto

A en Bal de la ton me-ta el en Bal del Pue Bto

T en Bal de la ton me-ta el en Bal del Pue Bto

B en Bal de la ton me-ta el en Bal del Pue Bto

S
Silm RE Silm FA Silm FA Silm LA zom Don

(45)

en Bal nu-tro pa-mi. en tos das nu das Ma- en tos a-zo-

Ten I el en Bal nu- todo pa-mi. en tos das nu- do

Bas I

oc zom zom zom LA zom LA zom LA zom Silm

(50)

S
ta das a-zo-ta das. y. he. zi das nu. en tos de zas tos. im. po

Alto I na- en tos a-zo- da das y. he. zi das im. po-

Ten I

Bas

Silm silm RE Silm RE silm RE silm Silm

55

Alto
Tenor

Si blas em-pu-las dos sobre u-na. lan-zan dos me-nu-zan-das en la ho-
 la dos em-pu-las dos sobre u-na. lan-zan dos me-nu-zan-das en la ho-

Do FA FA Si^b Mi^b Mi^b

60

Alto
Tenor

de ca-pi-ta dos pa el ha cha des-cu-ar-ti. zan dos a. ca Ballo can ci fi.
 de ca-pi-ta dos pa el ha cha des-cu-ar-ti. zan dos a. ca Ballo can ci fi.
 de ca-pi-ta dos pa el ha cha des-cu-ar-ti. zan dos a. ca Ballo can ci fi.

RE Solm RE Do^m RE Do^m RE Do^m

70

Soprano

ca las coe-las i-gle-sia
 de ca-pi-ta dos pa el ha cha des-cu-ar-ti. zan dos a. ca Ballo a ca Ballo can ci fi.
 de ca-pi-ta dos pa el ha cha des-cu-ar-ti. zan dos a. ca Ballo a ca Ballo can ci fi.
 de ca-pi-ta dos pa el ha cha des-cu-ar-ti. zan dos a. ca Ballo a ca Ballo can ci fi.
 de ca-pi-ta dos pa el ha cha des-cu-ar-ti. zan dos a. ca Ballo a ca Ballo can ci fi.

RE Solm RE Solm RE Solm RE Solm Do^m Solm RE

Solo

S ca dos el la i-gle si-a

A ca dos el la i-gle si-a

T ca dos el la i-gle si-a

B ca dos el la i-gle si-a

qui-re-ne-el-ae-bal-el-ae-bal-ca-yu-en-

Solm FA Sib FA Sib FA Sib LA rem Do rem

80

Solo

S i-cos-e-stay vi-vay sa co-sa li-tre-del-mar-ti-zio sus-za-i-cos-co-me-zon

A i-cos-e-stay vi-vay sa co-sa li-tre-del-mar-ti-zio sus-za-i-cos-co-me-zon

T i-cos-e-stay vi-vay sa co-sa li-tre-del-mar-ti-zio sus-za-i-cos-co-me-zon

B i-cos-e-stay vi-vay sa co-sa li-tre-del-mar-ti-zio sus-za-i-cos-co-me-zon

rem rem solm solm solm solm solm

90

Solo

S san-gre y-ex-ta-so la ger-may del sac-ro la e-le vo-ros sus-za

A san-gre y-ex-ta-so la ger-may del sac-ro la e-le vo-ros sus-za

T san-gre y-ex-ta-so la ger-may del sac-ro la e-le vo-ros sus-za

B san-gre y-ex-ta-so la ger-may del sac-ro la e-le vo-ros sus-za

RE RE Solm Sibn RE MID MID FA MID

Soprano: ma jes las ce pas ti o. en su ce qui tec tu en. *Fue con flores in vi*

Soprano: ma jes las ce pas ti o. en su ce qui tec tu en.

Alto: ma jes las ce pas ti o. en su ce qui tec tu en.

Tenore: ma jes las ce pas ti o. en su ce qui tec tu en.

Basso: ma jes las ce pas ti o. en su ce qui tec tu en. *Fue con flores in vi*

Organo: RE Don RE Solm Solm

(100)

Soprano: si el les ac ve ces. *fla res en tes.*

Soprano: si el les ac ve ces. *fla res en tes.*

Alto: si el les ac ve ces. *fla res en tes.*

Tenore: si el les ac ve ces. *fla res en tes.*

Basso: si el les ac ve ces. *fla res en tes.*

Organo: Don Don Don Solm

Soprano: *za. dis* o tay ve ces. i. lu. mi. na zay sus

Soprano: *za. dis* o tay ve ces. i. lu. mi. na zay sus

Alto: *za. dis* o tay ve ces. i. lu. mi. na zay sus

Tenore: *za. dis* o tay ve ces. i. lu. mi. na zay sus

Basso: *za. dis* o tay ve ces. i. lu. mi. na zay sus

Organo: RE RE Rem

130

Soprano

el an Bal de la tour

el an Bal de la tour

de la tierra su Ben sig he zo es como lag hay por la su vi a

de la tierra su Ben sig he zo es como lag hay por la su vi a

re LA re re sila sila sila sila

Sop

men ta el an Bal del pue Bto an Bal del pue Bto an Bal de la tour

men ta el an Bal del pue Bto an Bal del pue Bto an Bal de la tour

Ten

y el viento es te Bto los fol la pes de noche duan Bec cu mo zo su hasta que se base

y el viento es te Bto los fol la pes de noche duan Bec cu mo zo su hasta que se base

Bs

y el viento es te Bto los fol la pes de noche duan Bec cu mo zo su hasta que se base

Orce

sila sila sila sila sila sila

sil sil sila sila sila sila

140

S.

an tu el an Bal del pue Bto el an Bal de la tour

an tu el an Bal del pue Bto el an Bal de la tour

T

milla de pas o ten vez n la tierra el an Bal del pue Bto el

milla de pas o ten vez n la tierra el an Bal del pue Bto el

B

milla de pas o ten vez n la tierra el an Bal del pue Bto el

milla de pas o ten vez n la tierra el an Bal del pue Bto el

Orce

RE Dos RE sila sila sila

Partita (B)

Adagio

molto con amore

5 Sopr. *mf*

5 Alt. *mf*

(A) 5 Ten. *mf*

5 Basso *mf*

S.

(B) A.

T.

B.

Oreb.

(10)

S.

(A) A.

T.

B.

S.

(B) A.

T.

B.

Oreb.

Solo *Co. may co. de. ze ci day las en tre. go de ma no es ma. no Co. no. noe*

S *Y el hom. Bee*

(A) *Y el el hom. Bee*

T *Y el hom Bee*

B *Y el hom Bee*

S *Y el hom Bee de ma no el ma.*

(B) *Y el hom Bee de ma no el ma.*

T *Y el hom Bee de ma no el ma.*

B *Y el hom Bee de ma no el ma.*

ORE *Y el hom Bee de ma no el ma*

Solo *que hoy o gran. nady y de punto a bee zen la tior za cracie con huy. bay es.*

S *tior za*

(A) *tior za*

T *Y el hom Bee la - tior za*

B *Y el hom Bee la - tior za*

S *no a Bee. zen la tior za ho stay es*

(B) *no a Bee. zen la tior za ho stay es*

T *no a Bee. zen la tior za ho stay es*

B *no a Bee. zen la tior za ho stay es*

ORE *no a Bee. zen la tior za ho stay es*

Score for Soprano (S), Alto (A), Tenor (T), Bass (B), and Piano (Pc).

Soprano (S): *trcl. lay*

Alto (A): *trcl. lay*

Tenor (T): *trcl. lay*

Bass (B): *trcl. lay*

Piano (Pc): *trcl. lay*

Handwritten musical notation with lyrics and performance markings.

Score for Soprano (S), Alto (A), Tenor (T), Bass (B), and Piano (Pc).

Soprano (S): *q te es el an Bal de los li Boy*

Alto (A): *este es el an Bal de los*

Tenor (T): *este es el an Bal de los*

Bass (B): *este es el an Bal de los*

Piano (Pc): *este es el an Bal de los*

Handwritten musical notation with lyrics and performance markings. Includes dynamic markings like *F* and *meno*.

3

Soprano *el an Bal tres a el an Bal me pe el an Bal pa, el*

Soprano *li Buz el an Bal el*

Alto *este es el an Bal de los li*

Tenore *li Buz el an Bal el*

Tenore *es te es el an Bal de los li*

Bajo *li Buz el an Bal el*

Bajo *es te es el an Bal de los li*

Bajo *li Buz el an Bal el*

Bajo *es te es el an Bal de los li*

Bajo *li Buz el an Bal el*

Bajo *es te es el an Bal de los li*

Bajo *li Buz el an Bal el*

Bajo *es te es el an Bal de los li*

3

Soprano *an Bal fle. cha ce an Bal pu so ce an Bal - fue go*

Soprano *este es el*

Alto *este es el an Bal de los*

Tenore *este es el*

Tenore *es te es el an Bal de los*

Bajo *este es el*

Bajo *es te es el an Bal de los*

Bajo *este es el*

Bajo *es te es el an Bal de los*

Bajo *este es el*

Bajo *es te es el an Bal de los*

Meno mosso

Soprano *Lo a ho ga el a que tra men to su de nuesta e po a noc*

Soprano *li Buz el an Bal el*

Alto *Lo a ho ga el a que tra men to su e - - po*

Tenore *li Buz el an Bal el*

Tenore *Lo a ho ga el a que tra men to su de nuesta di de nuesta e-po a noc*

Bajo *li Buz el an Bal el*

Bajo *Lo a ho ga el a que tra men to su de nuesta e - - po*

Bajo *li Buz el an Bal el*

Bajo *Lo a ho ga el a que tra men to su e - - po*

Solo *tu na pe zo su. ma stel ba la ce a el zee do de su po de zi.*

S *tu na pe zo su. ma stel ba la ce a el zee do de su po de zi.*

A *tu na pe zo su. ma stel ba la ce a el zee do de su po de zi.*

T *tu na pe zo su. ma stel ba la ce a el zee do de su po de zi.*

B *tu na pe zo su. ma stel ba la ce a el zee do de su po de zi.*

Org *tu na pe zo su. ma stel ba la ce a el zee do de su po de zi.*

Solo *o-teny ve-cas de me vo can lay za my zo-ty pa la Co-le*

S *o-teny ve-cas de me vo can lay za my zo-ty pa la Co-le*

A *o-teny ve-cas de me vo can lay za my zo-ty pa la Co-le*

T *o-teny ve-cas de me vo can lay za my zo-ty pa la Co-le*

B *o-teny ve-cas de me vo can lay za my zo-ty pa la Co-le*

Org *o-teny ve-cas de me vo can lay za my zo-ty pa la Co-le*

Solo *za y u na ce a za a na za te cu de su. ty. gi. na. no. je. sal.*

S *za y u na ce a za a na za te cu de su. ty. gi. na. no. je. sal.*

A *za y u na ce a za a na za te cu de su. ty. gi. na. no. je. sal.*

T *za y u na ce a za a na za te cu de su. ty. gi. na. no. je. sal.*

B *za y u na ce a za a na za te cu de su. ty. gi. na. no. je. sal.*

Org *za y u na ce a za a na za te cu de su. ty. gi. na. no. je. sal.*

Moderato

♩ = 88

Solo 8^b $\frac{3}{4}$ Dica F $\text{A. si. pa. so de da o. tray tiemp}$ p

S $\text{O. tray ve. ces o. tray ve. ces de me. - vo cany. -}$

A $\text{O. tray ve. ces o. tray ve. ces de me. - vo cany. -}$

T $\text{O. tray ve. ces o. tray ve. ces de me. - vo cany. -}$

B $\text{O. tray ve. ces o. tray ve. ces de me. - vo cany. -}$

Me $\text{sol de he de re sol FA MIB FA SIB FA sol re sol}$ Sia do re

Solo 8^b F $\text{A. si. sa. ho. de. lu. a. go. ni.}$ d

S $\text{za may zo. tray pa. lu. Co. - le za. y u. na. ma.}$

A $\text{za may zo. tray pa. lu. Co. - le za. y u. na. ma.}$

T $\text{za may zo. tray pa. lu. Co. - le za. y u. na. ma.}$

B $\text{za may zo. tray pa. lu. Co. - le za. y u. na. ma.}$

Me $\text{Mio Mize do Sio FA Sio do sol re sol}$ re sol re sol

Solo 8^b F $\text{ha. ch. que. u. na. ma. so. se. cre. ta.}$ U. nos. Ben. 205

S $\text{y u. na. ma. so. se. cre. ta. ma. no. se. cre. ta.}$ U. nos. Ben. 205

A $\text{y u. na. ma. so. se. cre. ta. ma. no. se. cre. ta.}$ U. nos. Ben. 205

T $\text{y u. na. ma. so. se. cre. ta. ma. no. se. cre. ta.}$ U. nos. Ben. 205

B $\text{y u. na. ma. so. se. cre. ta. ma. no. se. cre. ta.}$ U. nos. Ben. 205

Me $\text{re sol re Mize FA Sio re sol re sol re sol}$ sol do re do

50

F 3

Soprano: *u - nos Ben - zos in - nu - me - za - Bly el el pae Bln F u - nos*

Soprano: *u - nos Ben - zos in - nu - me - za - Bly el el pae Bln u - nos*

Alto: *u - nos Ben - zos in - nu - me - za - Bly el el pae Bln u - nos*

Tenore: *u - nos Ben - zos in - nu - me - za - Bly el el pae Bln u - nos*

Basso: *u - nos Ben - zos in - nu - me - za - Bly el el pae Bln u - nos*

Organo: *re sol FA Mio FA ul FA Mio re do sol da ul re ul do ul*

60

Soprano: *Ben - zos in - nu - me - za - Bly el - - - pae Bln u - nos Ben*

Soprano: *Ben - zos in - nu - me - za - Bly el - - - pae Bln u - nos Ben*

Alto: *Ben - zos in - nu - me - za - Bly el - - - pae Bln u - nos Ben*

Tenore: *Ben - zos in - nu - me - za - Bly el - - - pae Bln u - nos Ben*

Basso: *Ben - zos in - nu - me - za - Bly el - - - pae Bln u - nos Ben*

Organo: *do Mio re da Slo da RE do sol re sol re sol re sol*

70

Soprano: *in - nu - me - za - Bly 7. sus la Buis e zambly bupus deli non so. uelul cepu - ti do*

Soprano: *zos in nu me za - Bly el pae Bln*

Alto: *zos in nu me za - Bly el pae Bln*

Tenore: *zos in nu me za - Bly el pae Bln*

Basso: *zos in nu me za - Bly el pae Bln*

Organo: *ul re sol re Mio re FA Slo re ul*

(80)

3

do se a, m do es, to day pas-ty

u - nos Ben 203 in no me en - bly el - Pac Bln u - nos
 A u - nos Ben 203 in no me en - bly el - Pac Bln u - nos
 T u - nos Ben 203 in no me en - bly el - Pac Bln u - nos
 B u - nos Ben 203 in no me en - bly el - Pac Bln u - nos

Te sul do sul do ce sul do Mip FA sul FA Mip ce sul sul FA Sln

Andante ♩ = 63

Com men do cab sig en i cas es te es el an.

Ben 203 in no me en bly el - Pac - Bln es te es el an
 A Ben 203 in no me en bly el - Pac Bln es te es el an
 T Ben 203 in no me en bly el - Pac Bln es te es el an
 B Ben 203 in no me en bly el - Pac Bln es te es el an

Mip Sln FA sul do sul do sul ce Sln

(90)

el me Bul del pue Bln de to dos los pue Bln
 A el me Bul del pue Bln de to dos los pue Bln
 T el me Bul del pue Bln de to dos los pue Bln
 B el me Bul del pue Bln de to dos los pue Bln

Rem Sln

FIN

2

Involon *Traler*

TAD. C CRE CI A EL TIEM po

TAD CRD CI A EL TIEM po - - - po A-LAS

fad cre ci a el tiem. po po po a. las

fad cce ci. a el tiem. po po po a. las

fad cce ci. a el tiem. po po po a. las

(F)

(2)

TRAY SOMBAY SU NOME ROS BA HA EL VIENTO DES DE O TRAY DO MI NI

TRAY SOMBAY SU NOME ROS BA HA EL VIENTO des de o tray do mi ni

TRAY SOMBAY SU NOME ROS BA HA EL VIENTO des de o tray do mi ni

TRAY SOMBAY SU NOME ROS BA HA EL VIENTO des de o tray do mi ni

OS TRA I A LA LU- V I A HI-LOS CE LE STOS Y EL S DI-OS DE LOS AL- TA-RES IM-PRE

OS tra i a la lu vi a hi los ce los y el di os de los al ta res im pre

OS tra i a la lu vi a hi los ce los y el soli os de los al ta res im pre

OS tra i a la lu vi a hi los ce los y el di os de los al ta res im pre

3 F

EL-IA CA-RAN

GNA-POS PE-ROL- VI-A LAS FLA-RES-Y-LAS. VI-PAS-

que-das de val. vi-a las fle-cas y-las vi-das

que-das de val vi-a las fle-cas y-las vi-das

Solo

DA E-LE VA-PA-ES- PU-MA

EL-IA-CA-RAN. DA ES PU-MA

EL-fa-ca-zan da es pu-ma

El-fa-ca-zan da es pu-ma

El-fa-ca-zan da es pu-ma

El-fa-ca-zan da es pu-ma

EL-IA-CA-RAN. DA ES PU-MA EL-IA-CA-RAN. DA-ES-PU-MA CA-RAN. DA ES-PU-MA

El-fa-ca-zan da es pu-ma El-fa-ca-zan da es pu-ma Ca-ron-da es pu-ma

El-fa-ca-zan da es pu-ma El-fa-ca-zan da es pu-ma Ca-ron-da es pu-ma

El-fa-ca-zan da es pu-ma El-fa-ca-zan da es pu-ma Ca-ron-da es pu-ma

Solo

HE-CHA-DE-RES-PLAN - DO-RES TRIN-S MA- Ri- NOS

S HE - ma Ri- nos

A he ma ri- nos

T he ma ri- nos

B he ma ri- nos

OFC

HE-CHA DE RES-PLAN 2 DO RES TRIN-S MA 3 RI-NOY RES PLAN DO RES

he-cha-le-res-plan do-res trin-s ma ri- nos ces plan do-res

he-cha-le-res-plan do-res trin-s ma ri- nos ces plan do-res

he-cha-le-res-plan do-res trin-s ma ri- nos ces plan do-res

he-cha-le-res-plan do-res trin-s ma ri- nos ces plan do-res

Do RB

LA A-RA-V CA-RI-A-DE LAN-ZA-E-RI-ZA HAS E-RA LA-MA-GN-

la a ra-u ca-ri-a de lan-za e-ri-za has e za la ma-gn-

la a ra-u ca-ri-a de lan-za e-ri-za has e za la ma-gn-

la a ra-u ca-ri-a de lan-za e-ri-za has e za la ma-gn-

Son REs DO SIB RE

5 El PRIMA-DI-A AR-BI-CA-

TUP CON-TRA LA NIE-VE el PRIMA-DI-A al AR-BI-CA-

tul con tra la nie ve el PRIMA-DI-A al ar bi ca

tul con tra la nie ve el PRIMA-DI-A al ar bi ca

tul con tra la nie ve el PRIMA-DI-A al ar bi ca

tul con tra la nie ve el PRIMA-DI-A al ar bi ca

o-BA DES-DE SU CO-PA-DES-TI-LA-BA SAN-GRE Y AL SUR-DE

o-Ba des de su Co pa des ti la Ba san gre y al sur de

o-Ba des de su Co pa des ti la Ba san gre y al sur de

o-Ba des de su Co pa des ti la Ba san gre y al sur de

o-Ba des de su Co pa des ti la Ba san gre y al sur de

5A *staccato*

los - A. LER - CES EL AR BUL TRU - E - NO - EL AR - BOL RO - JO EL AR - BOL DE - LA - ES - PI - NA - EL AR - BOL

los a ler ces el ar bul tru ego el ar bul ro jo el ar bul de la es pi na el ar bul

los a ler ces P cesu

los - a ces el ar bul tru ego el ar bul ro jo el ar bul de la es pi na el ar bul

5B

MA DRE EL - CEI - BO BER - ME LON - EL AR - BOL CA - U - CHO EL AR - BOL RO - JO EL AR - BOL DE - LA - ES

ma dre el cei bo ber me lon el ar bul ca u cho el ar bul ro jo el ar bul de la es

ma dre el cei bo ber me lon el ar bul ca u cho el ar bul ro jo el ar bul de la es

ma dre el cei bo ber me lon el ar bul ca u cho el ar bul ro jo el ar bul de la es

5C *mf* *rit.*

PI - NA EL - AR - BOL MA DRE EL CEI - BO BER - ME LON - EL AR - BOL CA - U - CHO EL AR - BOL RO - JO EL AR - BOL DE

pi - na el ar bul ma dre el cei bo ber me lon el ar bul ca u cho el ar bul ro jo el ar bul de

pi - na el ar bul ma dre el cei bo ber me lon el ar bul ca u cho el ar bul ro jo el ar bul de

pi - na el ar bul ma dre el cei bo ber me lon el ar bul ca u cho el ar bul ro jo el ar bul de

pi - na el ar bul ma dre el cei bo ber me lon el ar bul ca u cho el ar bul ro jo el ar bul de

5D

F

LA-ES-PI-NA-EL-AR-BOL-MA-DRE-EL-CEI-BO-BER-ME-LON-EL-AR-BOL-CA-U-CHO-EL-AR-BOL-RO-FO-EL

la es pi na el ar bol ma dre el cei bo ber me lon el ar bol ca u cho el ar bol ro fo el

la es pi na el ar bol ma dre el cei bo ber me lon el ar bol ca u cho el ar bol ro fo el

la es pi na el ar bol ma dre el cei bo ber me lon el ar bol ca u cho el ar bol ro fo el

la es pi na el ar bol ma dre el cei bo ber me lon el ar bol ca u cho el ar bol ro fo el

Cresc.

FF

AR-BOL-DE-LA-ES-PI-NA-EL-AR-BOL-MA-DRE-EL-CEI-BO-BER-ME-LON-EL-AR-BOL-CA-U-CHO

ar bol de la es pi na el ar bol ma dre el cei bo ber me lon el ar bol ca u cho

ar bol de la es pi na el ar bol ma dre el cei bo ber me lon el ar bol ca u cho

ar bol de la es pi na el ar bol ma dre el cei bo ber me lon el ar bol ca u cho

ar bol de la es pi na el ar bol ma dre el cei bo ber me lon el ar bol ca u cho

FF

6

Solo

E-REM-FO-LU-MEN-TER-RE-NAL-SO-NI-DO

Espression

3

Sus REM DO Sus REM DO

2 3 2 3 2 3 2 3 2 3 2

E-RAM TE-RI. TO-RI. A-LES E-XI. STEN-CI AS

Do₂ Sol₂

3 2 3 *capriccioso - Cantabile*

(F) E-RAM VO LU-MEN-TER RE NAL SA NI DO

e-ram vo lu men-ter re nal sa ni do

(F) e-ram vo lu men-ter re nal sa ni do

e-ram vo lu men-ter re nal sa ni do

Sol₂ RE Do₂ RE₂ Do₂

2 3 2 3 2 3 2 3

E-RAM TE-RI. TO-RI. A-LES E-XI. STEN-CI AS.

e-ram te ri to ri a les e xi sten ci as

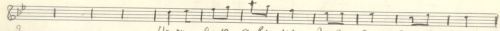
E-ram te ri to ri a les e-xi stenci as

e-ram te ri to ri a les e-xi stenci as

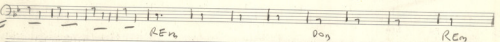
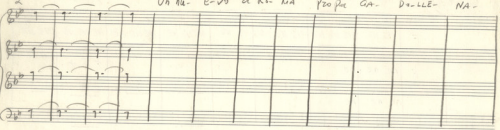
8

.9-

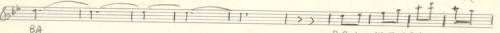
2 3 2 3 2



Un-a- E-vo a Ri-na pro-pe- Ca- De-LLE- NA-

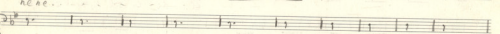


RE₂ D₂ RE₃



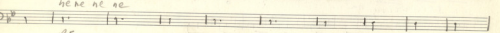
BA

Por-Loj-IN-TER-SI-ci-OS-

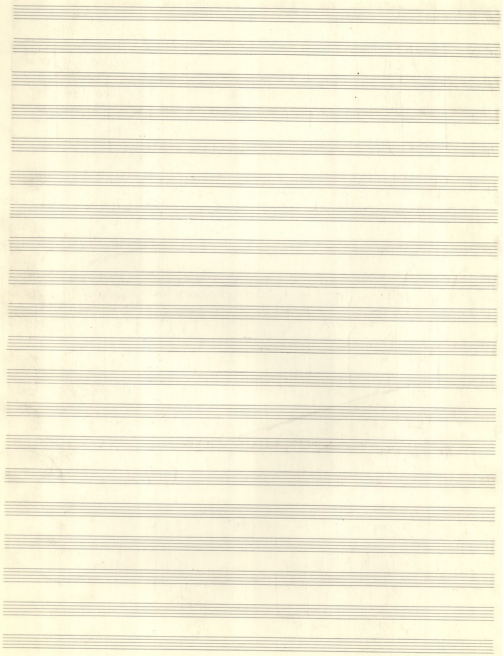


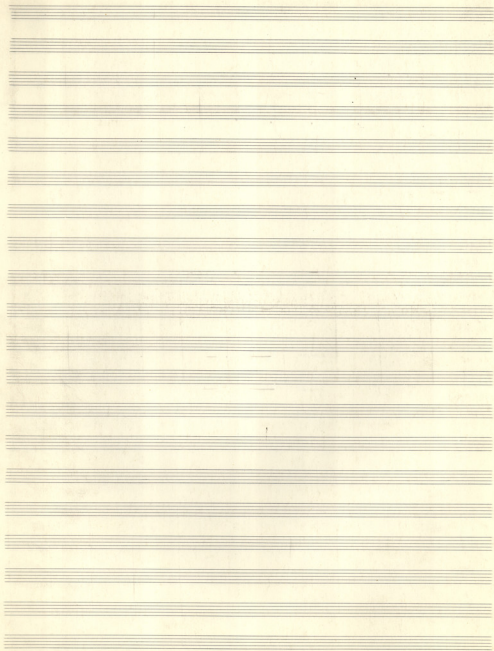
de LA TIER- RA-

LAS-REJ-Pi-RA-ci-0-NEJ



RE₂





NERUDA
CANTO GENERAL

VIENEN LOS PAJAROS

Andante

ORCHESTRACION

8

S *F* To-do. E-RA-VUE-LO-EN *5* NUE-STRA TIER-RA *8* Co-MO, GO-TAS DE

A to do e ra vue lo en nue stra tier ra Co mo 'go tas de

T To do e ra vue lo en nue stra tier ra Co mo 'go tas de

B To do e ra vue lo en nue stra tier ra Co mo 'go tas de

ORCA *8*

243 F

mf 243 *326*

S SAN- GRE. Y. PLE-NA-S. LOS. CAR-DE-NA- LES- DE SAN GRA-

A San- gre y ple na-s los car de na les de san gra-

T San- gre y ple na-s los car de na les de san gra-

B San- gre y ple na-s los car de na les de san gra-

ORCA

2.

cece *F*

S
A
T
B
ORCH.

BAN - EL - A - MA - NE - CER - LE - A NA - HU - AC

Ban el a ma ne cer le a na hu ac

Ban el a ma ne cer le a na hu ac

Ban el a ma ne cer le a na hu ac

① *ff*

S
A
T
B
ORCH.

TO - DO E - RA - VIE - LO - EN NVE - STRA TIER - RA

to do e ra vuelo en nue stra tier ra

to do e ra vuelo en nue stra tier ra

to do e ra vuelo en nue stra tier ra

F

S
A
T
B
ORCH.

EL - TU - CAS E RA U - NA A DO RA BLE CA - PA - DE FRU - TAS BAR - NI -

El tu cas e en u - na a do en ble ca pa de fru tas bar ni

el tu cas e en u - na a do en ble ca pa de fru tas bar ni

el tu cas e en u - na a do en ble ca pa de fru tas bar ni

S
 A
 T.
 B.
 ORC.

5 2
 5 2
 5 2
 5 2

ZA DAS
 2n day
 2n day
 2n day

EL CO-LI-BRI-GUAR-DO-LAS
 EL Co Li Bri guar do las
 EL Co Li Bri guar do las
 EL Co Li Bri guar do las

CHIS-PAS-O-RI-GI
 chis pas-o-ri-gi
 chis pas-o-ri-gi
 chis pas-o-ri-gi

S
 A
 T.
 B.
 ORC.

3 4
 3 4
 3 4
 3 4

NA-LEC DE-RE- IAM-PA-Go- Y-SUJ-MI- NUS-CU-LAS-HO- GUS- RAS AR-

na les de ce lam pa go y suj mi nus cu las ho que zas ar

na les de ce lam pa go y suj mi nus cu las ho que zas ar

na les de ce lam pa go y suj mi nus cu las ho que zas ar

S
 A
 T.
 B.
 ORC.

DI AN EN-EL AI-RE-IN- MO-VIL

di an en el ai-re-in no vil

di an en el ai-re-in no vil

di an en el ai-re-in no vil

40

FF

S TO-DO-E-RA-VUE-LO-EN. NUESTRA TIERRA

A E en vuelo en que ston tier ra

T To do e en vuelo en que ston tier ra

B To do e en vuelo en que ston tier ra

ORC

3

ORC RE Mi LA RE Mi FA#m

mf **f** **mf** **f**

S LOS I-LUSTROSOS ROLLOS NA BAILLENABAN LA PRO FUN-DI-DAD DEL FOL LA JE FOLLA JE

A Los i-lustrosos rollos na baille na ban la pro fundi dad del fol la je fol la je

T Los i-lustrosos rollos na baille na ban la pro fundi dad del fol la je fol la je

B Los i-lustrosos rollos na baille na ban la pro fundi dad del fol la je fol la je

ORC

mf **f**

S LA JE Co-MO LIN GO-TES-DE-O RO VER-DE RE CIEN SA LI DOS-DE-LA PASTA DE

A la je Co-Mo LIN-Go-TES DE O-ro PAS-TA DE

T la je Co-mo los go-tos-de o-ro vez-de re cien sa fli-dos de la pasta de

B la je co-mo lin go tes de o-ro-pasta de

ORC

LOS PAN-TA-NOS SU-MER-GI-DOS PASTA JE LOS PAN-TA-NOS Y DE-SUS-O-ROS

LOS PAN-TA-NOS SU-MER-GI-DOS PASTA JE LOS PAN-TA-NOS Y DE-SUS-O-ROS

LOS PAN-TA-NOS SU-MER-GI-DOS PASTA JE LOS PAN-TA-NOS Y DE-SUS-O-ROS

LOS PAN-TA-NOS SU-MER-GI-DOS PASTA JE LOS PAN-TA-NOS Y DE-SUS-O-ROS

CIR-CU-LA RES-MI-RA BA U-NA ARCO-LA A-MA RIL-LA

CIR-CU-LA RES-MI-RA BA U-NA ARCO-LA A-MA RIL-LA

CIR-CU-LA RES-MI-RA BA U-NA ARCO-LA A-MA RIL-LA

CIR-CU-LA RES-MI-RA BA U-NA ARCO-LA A-MA RIL-LA

VIEJA COMO LO MI NE RA LES MA RILLA VIEJA CU NO LO MI NE RA LES MARILLA VIEJA CO MO LO MI NE RA LES VIEJA Co-mo los mi-ne en las

VIEJA COMO LO MI NE RA LES MA RILLA VIEJA CU NO LO MI NE RA LES MARILLA VIEJA CO MO LO MI NE RA LES VIEJA Co-mo los mi-ne en las

VIEJA COMO LO MI NE RA LES MA RILLA VIEJA CU NO LO MI NE RA LES MARILLA VIEJA CO MO LO MI NE RA LES VIEJA Co-mo los mi-ne en las

VIEJA COMO LO MI NE RA LES MA RILLA VIEJA CU NO LO MI NE RA LES MARILLA VIEJA CO MO LO MI NE RA LES VIEJA Co-mo los mi-ne en las

4

6

ORE

RE Mm. LA FA#m Sol LA

CHOR(A) = 8 Sopr. 8 Alt. - 8 Tenor. - 8 Bass = 32 in 3/8

CHOR(B) = 4 Sopr. 4 Alt. 5 Tenor 5 Bass = 18 2/2

30 60

S.A.T. MAISSON

(A) Bar

(B) SA

(B) T.

ORE

To DAS-LAS A-GUI-LAS-DEL CIE-Lo NU. TRI-AN-SU-ES

To das las a-gui-las del cie-lo > > > NU. Tri- an- su- es

To das las To das To das las A- GUI- LAS

To das las To das To das las A- GUI- LAS

(Allegro moderato)

A

B

ORE

TIR-PE-SAN GRE-MAN EN EL A-ZUR-I-NHA-BI- TA DO

tir-pe-san gre-man en el a-zur-i-nha-bi-ta do

las del cie lo oce. lo To das las To das las To das las To das las

las del cie-lo cie- lo To das las To das las To das las To das las

Y SON BRE-LA-J PLU-MAS CAR NI-YO RAS VO-LA-BA EN CI-MA DEL MUNDO EL

(A)

(B)

TODAS TODAS LAS A-GUI-LAS DEL CIE-LO- CIE-

CON DON RE-Y. A-SE-SI-NO FRAI. LE SO-LI-TA-RI-O-DEL

LO TODAS LAS TODAS TODAS LAS A-GUI-LAS DEL

5
8

5
8

5 CIE-LO TA-LIS-MAN 8 NE-GR0 DE LA NIE-VE-

(A)

(B)

CIE TO DAS LAS TO DAS TO DAS LAJ 2 TO DAS 5 TO DAS LAJ TO DAS LAJ

HU-RA CAN DE-LA CRE-TE RI-A HU-RA-CAN DE-LA

(A)

(B)

TO DAS TO DAS LAJ TO DAS LAJ TO-DAS LAJ

5

CRE-TE RI-A -

(A)

(B)

TO DAS TO DAS LAJ TO DO E. TO DO E RA VUE-LO E-RA VUE LO EN

FF

10 - mf Cantabile

S
A
T
B
Org.

PE QUE NOS TE ATRASAR NO RES
que nos te atrasa no res
que nos te atrasa no res
que nos te atrasa no res

Org. RE m SS m

S
A
T
B
Org.

dim (avec la Suisse) P

DONDE A PAZ E CI A CADA TAN DO EL A TAJACA MI NOS I BA
donde a paz e ci a cada tan do el a tajaca mi nos I Ba
donde a paz e ci a cada tan do el a tajaca mi nos I Ba
donde a paz e ci a cada tan do el a tajaca mi nos I Ba

Org. Do FA SS m LA

S
A
T
B
Org.

DANDO SUGRITO HUME DE CI DO A LA O RIL LA DE LOS CE NO
dando sugrito hu me de ci do a la o zil la de los ce no
dando sugrito hu me de ci do a la o zil la de los ce no
dando sugrito hu me de ci do a la o zil la de los ce no

Org. LA RE m LA SS m LA Do

7

Soprano: LA-TOR-CA-ZA

Alto: LA

Tenor: LA

Bass: LA

Piano: Rem

Soprano: A-RA-V-CA-NA HA-CI-A AS PEDOS NI-DOS MA-TOR-LES DE TOR-CA-ZA LA-TOR-CA-ZA LA-TOR-CA-ZA LA-TOR-CA-ZA

Alto: TOR-CA-ZA LA-TOR-CA-ZA

Tenor: TOR-CA-ZA NI-DOS MA-TOR-LES DE TOR-CA-ZA LA-TOR-CA-ZA

Bass: TOR-CA-ZA LA-TOR-CA-ZA LA-TOR-CA-ZA

Piano: P

Soprano: CA-ZA A-RA-V-CA-NA-HA-CI-A AS PEDOS NI-DOS MA-TOR-LES DE TOR-CA-ZA LA-TOR-CA-ZA LA-TOR-CA-ZA LA-TOR-CA-ZA

Alto: CA-ZA A-RA-V-CA-NA-HA-CI-A AS PEDOS NI-DOS MA-TOR-LES DE TOR-CA-ZA LA-TOR-CA-ZA LA-TOR-CA-ZA LA-TOR-CA-ZA

Tenor: CA-ZA A-RA-V-CA-NA-HA-CI-A AS PEDOS NI-DOS MA-TOR-LES DE TOR-CA-ZA LA-TOR-CA-ZA LA-TOR-CA-ZA LA-TOR-CA-ZA

Bass: CA-ZA A-RA-V-CA-NA-HA-CI-A AS PEDOS NI-DOS MA-TOR-LES DE TOR-CA-ZA LA-TOR-CA-ZA LA-TOR-CA-ZA LA-TOR-CA-ZA

Piano: P

Solo *f* DON DE DE YA BA EL REAL RE GA LO DE SVS. MU- E - NOS EM. PA. VO

Soprano (S), Alto (A), Tenor (T), Bass (B) vocal staves with lyrics.

Orchestra (Orce) accompaniment staff.

Solo *f* NA DOJ

Piano accompaniment with lyrics: MA TO RA-LES, ma to za les, ma to za les, ma to za les.

Orchestra (Orce) accompaniment staff.



Solo *f* LA LOI CA DE SUR FRAN GAN TO

Vocal staves (Soprano, Alto, Tenor, Bass) and piano accompaniment with lyrics: LA LOI CA DE SUR FRAN GAN TE, DULCE CAR PI NTE KA DE O TO NO, dulce car pi to za de o to no, dulce car pi nte za de o to no.

F

Mos - TRA BA SU PE CHO ES - TRE - LA - DO

Mos TRA BA SU PE CHO EJ - TRE LA DO DE

Mos 8 Ten Ba su pe - cho es tel - la do de

Mos Ten Ba su pe - cho es tel la do de

Mos L

F

Y. EL AU - STRAL

Y. el au - stal

Y. el au stal

Y. el au stal

Y. el au stal

Chin. Go. lo. E. LE. VA - BA - SU. FLAU - TA RE CIEH - RE. CO - GI PA DE

Chin go lo. e. le va Ba su flau. ta re cieh re Co. gi. de. de

Chin go lo. e. le va Ba su flau. ta re cieh re Co. gi. de. de

Chin go lo. e. le va Ba su flau. ta re cieh re Co. gi. de. de

LA. E. TER. NI. DAD. DEL. A. GUA

la e. ter. ni. dad del. a. gua

la e. ter. ni. dad del. a. gua

3 la e. ter. ni. dad del. a. gua

la e. ter. ni. dad del. a. gua

9 *Molto cantabile (Poco Largo)*

MAS HU-ME-DO CO-MO UN NE-NU-FAR EL FLA-TELLO

MAS hu-me do Co-mo un ne nu-far el fla-TELLO

MAS hu-me do Co-mo un ne nu-far el fla-TELLO

MAS hu-me do Co-mo un ne nu-far el fla-TELLO

MAS hu-me do Co-mo un ne nu-far el fla-TELLO

MEN-GO-A-BR-AS SUS PUER-TAS DE SON-RO-SA-DA CA-TE-DRAL

2 men go a br as sus 8 Puer-tas de 3 son-ro-sa-da 2 Ca-te-dral

men go a br as sus Puer-tas de son-ro-sa-da ca-te-dral

2 men go a br as sus 8 Puer-tas de 3 son-ro-sa-da 2 Ca-te-dral

Handwritten musical score for the first system. It consists of five staves. The top staff is a vocal line with lyrics: "Y VO LA BA Co MO-LA-RO RA". The second staff is a piano accompaniment with lyrics: "Y vo-la Ba Co-mo-l'ou-za za". The third staff is another vocal line with lyrics: "Y-vo la Ba Co-mo-l'ou-za". The fourth staff is a piano accompaniment with lyrics: "Y-vo-la Ba Co-mo-l'ou-za". The fifth staff is a piano accompaniment with lyrics: "Y-vo-la Ba Co-mo-l'ou-za".

90

Handwritten musical score for the second system. It consists of five staves. The top staff is a vocal line with lyrics: "LA JOS DEL BOS QUE BO-COR-NU ZO". The second staff is a piano accompaniment with lyrics: "la jos del Bos que bo-cor-nu zo". The third staff is another vocal line with lyrics: "la jos del Bos que bo-cor-nu zo". The fourth staff is a piano accompaniment with lyrics: "la jos del Bos que bo-cor-nu zo". The fifth staff is a piano accompaniment with lyrics: "la jos del Bos que bo-cor-nu zo".

Handwritten musical score for the third system. It consists of five staves. The top staff is a vocal line with lyrics: "DON DE CUEL-GA LA PE-DRE RI A DEL QUE-TRAL". The second staff is a piano accompaniment with lyrics: "don de Cuel-ga la pe-dre ri a del que-tral". The third staff is another vocal line with lyrics: "don de Cuel-ga la pe-dre ri a de-que-tral". The fourth staff is a piano accompaniment with lyrics: "don de Cuel-ga la pe-dre ri a de-que-tral". The fifth staff is a piano accompaniment with lyrics: "don de Cuel-ga la pe-dre ri a de-que-tral".

99

S
A
T
B
Org

QUE - DE - PRON - TO DES. PIER. TA

que - de pron - to des pion ta

que de pron to des pion ta

que de pron to des pion ta

S
A
T
B
Org

SE - MUE. VE RES - BA - LA Y - FUL - GU -

se mue. ve ces ba la y. ful gu -

se mue ve ces. ba. la y. ful gu.

se. mue ve ces Ba. la 5 y. ful. gu.

RA
Y - HA - CE - VO LAR SU - BRA - SA - VIR -

ya ha ce vo lar su bra sa vir

ya ha ce vo lar su bra sa vir

ya ha ce vo lar su bra sa vir

12 - 17

Solo

F VUE LA U- NA MON- TA- ÑA MA- RI-

S GEN RI-

A VUE LA U- NA MON- TA- ÑA MA RI-

T VUE- RI-

B VUE- RI-

Organo

Solo

NA HA- CI- A- LAS IS- LAS

na ha- ci a las is- las

na ha ci a las is las

na ha ci a las is las

na ha 3 ci a la is- las

Solo

U- NA- LU- NA DE A- VES QUE VAN HA- CI- A EL SUR

u- na lu na de a- ves que van ha ci a el sur -

u na lu na de a ves que van ha ci a el sur -

u- na lu na de a- ves que van ha ci a el sur -

u- na lu na de a- ves que van ha ci a el sur -

Son

SO BRE-LAS- 1. SALS-FER-MEN- TA-DAS DEL-PE-RU

So bre las 15. las fer men tu das del pe zu

So Bre las 15. las fer men tu das del Pe zu

So Bre las 15. las fer men tu das del Pe zu

Son

EJ UN RI- o VI- VO- DE- SOM- BRA

Es un zi o. Vi vo de som Bra

es un zi o. Vi vo de som Bra

es un zi o. Vi vo de som Bra

es un zi o. Vi vo de som Bra

Son

ES UN CO-ME-TA DE-PE QUE-ÑOS CO-RA- ZO-NES IN NU-ME RA-

es un Co me- ta de pe que ños Co ra- zo nes in nu me ra-

es un Co me- ta de pe que ños Co ra- zo nes in nu me ra-

es un Co me- ta de pe que ños Co ra- zo nes in nu me ra-

8 *blly*

8 *blly*

8 *blly*

8 *blly*

8 *blly*

QUE-OS-CU REN CEN-EL Sol DEL MUN-

QUE OS CU REN cen el Sol del mun-

QUE OS CU REN cen el Sol del mun-

QUE OS CU REN cen el Sol del mun-

QUE OS CU REN cen el Sol del mun-

8 *do*

8 *do*

8 *do*

8 *do*

8 *do*

Co Mo UN AS TRO DE Co-LA ES PE- SA PAL-PI-

Co. mo. un ay tro de Co la es pe sa pal pi

Co mo un ay tro de Co la es pe sa Pal pi

Co mo un ay tro de Co la es pe sa pal pi

Co mo un ay tro de Co la es pe sa pal pi

8 *TAN DO-NA.*

8 *Tan do na*

8 *Tan do na*

8 *Tan do na*

8 *Tan do na*

CI- A- EL ARCHI - PE-LA Go-

ci a el archi pe la go

ci a el archi pe la go

ci a el archi pe la go

ci a el archi pe la go

Sopr

Andante
Dolce

Y EN-EL FI- NAL-DEL-I-RA-CION-DO. MAR- EN-LA-LIV- VI- A

Y en el fi- nal del i- ra- cion- do mar- en la liv- vi- a

Y en el fi- nal del i- ra- cion- do mar- en la liv- vi- a

Y en el fi. nal de i- ra- cion- do mar- en la liv- vi- a

LA RE FA#m

Sopr

Andante
Ritmo:

DEL-O-CE-A- NO SUR-GEN LAS-LAS-DEL ALBATROS CO-MO-LAS-SI-

del o- ce- a- no sur- gen las- las- del al ba- tros co- mo- las- si-

del o- ce- a- no sur- gen las- las- del al ba- tros co- mo- las- si-

del o- ce- a- no sur- gen las- las- del al ba- tros co- mo- las- si-

LA FA#m RE

Andante

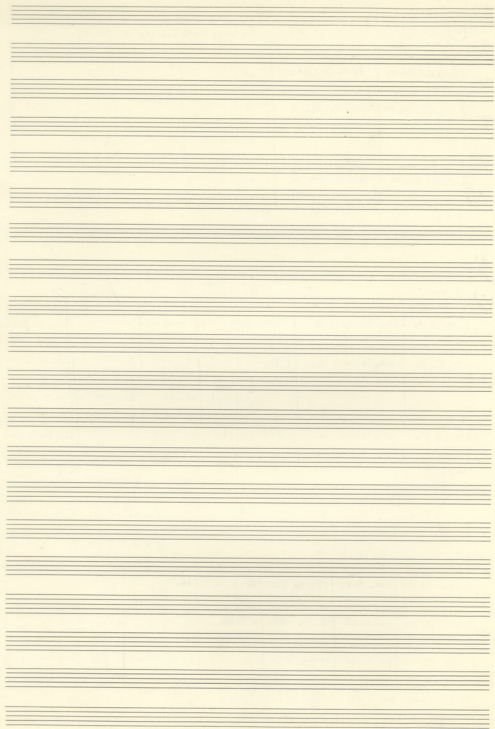
STE-MAS-DE SAL TO DO E-RA VUELO EN MI-NE-SRATIERA

ste mas de sal to do e- ra vue- lo en mi- ne- sra- tie- ra

ste mas de sal to do e- ra vue- lo en mi- ne- sra- tie- ra

ste mas de sal to do e- ra vue- lo en mi- ne- sra- tie- ra

LA RE LA



180

Solo

S.

A. do el ael bal so ste men do el ael bal so ste men De fin de el fin de su co zo las Com do el ael bal so ste men do el ael bal so ste men do el ael bal so ste men

T₁

T₂ Soste men do el ael bal so ste men do el ael bal so ste men do el ael bal so ste men

B. do el ael bal so ste men do el ael bal so ste men

Org.

180

S.

A. Pas te las no. ahi ho si las vi gi. ba el si alo de lau en en res Pi za ha al do el ael bal so ste men do el ael bal so ste men do el ael bal so ste men do el ael bal so ste men do el ael bal so ste men do el ael bal so ste men

T₁ men do el ael bal so ste men do el ael bal so ste men do el ael bal so ste men do el ael bal so ste men do el ael bal so ste men do el ael bal so ste men

T₂ Por les gi. Co za Pi

B. do el ael bal so ste men do el ael bal so ste men do el ael bal so ste men do el ael bal so ste men

Org.

220

Solo
Bal que cre ce el me do de la tra zan sus te mande al re Bal que

S
mande al re Bal que cre ce el me do de la tra zan sus te mande al re

A
mande al re Bal que cre ce el me do de la tra zan sus te mande al re

T
do el an Bal sus te men do el an Bal sus te men do el an Bal sus te men do el an Bal sus te men

B
do el an Bal sus te men do el an Bal sus te men do el an Bal sus te men do el an Bal

ARC.

230

Solo
cre ce el me do de la tra zan sus te mande al re Bal que cre ce el me do de la tra zan

S
Bal que cre ce el me do de la tra zan sus te mande al re Bal que cre ce el me do de la tra zan

A
Bal que cre ce el me do de la tra zan sus te mande al re Bal que cre ce el me do de la tra zan

T
do el an Bal sus te men do el an Bal sus te men do el an Bal sus te men do el an Bal sus te men

B
sus te men do el an Bal sus te men do el an Bal sus te men do el an Bal sus te men do el an Bal

ARC.

Fine

Mmm
pms V 77

THEODORE'S
CANTO GENERAL
NERUDA

LA UNITED FRUIT CO

Allegretto $\text{♩} = 700$

Soprano (Soprano)
Quando so no la tem Pe-tu es-tu vo to do pee-pa

Alto (Alto)
Qu-do ca ha tres m- y fe-ho- va ce pe-ti-o el mundo

Tenore (Tenor)
Co-en Co-ha Inc A-ma con da Fozl Mo-tuz y o-tuz En-ti

Basso (Basso)
LA SI MI MI SI MI MI SI SI

10

Soprano (Soprano)
Quando so no la tem Pe-tu es-tu vo to do pee-pa

Alto (Alto)
Quando so no la tem Pe-tu es-tu vo to do pee-pa

Tenore (Tenor)
Quando so no la tem Pe-tu es-tu vo to do pee-pa

Basso (Basso)
Quando so no la tem Pe-tu es-tu vo to do pee-pa

Organo (Organo)
SI SI MI MI MI MI SI SI SI LA

15

Soprano (Soprano)
Quando so no la tem Pe-tu es-tu vo to do pee-pa

Alto (Alto)
Quando so no la tem Pe-tu es-tu vo to do pee-pa

Tenore (Tenor)
Quando so no la tem Pe-tu es-tu vo to do pee-pa

Basso (Basso)
Quando so no la tem Pe-tu es-tu vo to do pee-pa

Organo (Organo)
SI SI MI MI MI MI SI SI SI LA

(29)

S *En do en la tier ra y te ho va ze pas ti o el man da a Ca ca co la Inc.*

A *En do en la tier ra y te ho va ze pas ti o el man da a Ca ca co la Inc.*

T *En do en la tier ra y te ho va ze pas ti o el man da a Ca ca co la Inc.*

B *En do en la tier ra y te ho va ze pas ti o el man da a Ca ca co la Inc.*

ORC *En do en la tier ra y te ho va ze pas ti o el man da a Ca ca co la Inc.*

LA SI MI MI MI MI SI SI LA MI

Solo *1/4 1/4 1/4*

S *A-n na Con da Ford Mo tres y o tres en ti da des y o tres en ti da des*

A *A-n na Con da Ford Mo tres y o tres en ti da des y o tres en ti da des*

T *A-n na Con da Ford Mo tres y o tres en ti da des y o tres en ti da des*

B *A-n na Con da Ford Mo tres y o tres en ti da des y o tres en ti da des*

ORC *A-n na Con da Ford Mo tres y o tres en ti da des y o tres en ti da des*

MI SI SI MI MI SI SI MI MI

(30)

Solo *la Com pe ni a fin te za Inc - se ze so ra lo may - ju go so*

ORC *la Com pe ni a fin te za Inc - se ze so ra lo may - ju go so*

MI MI MI SI SI LA LA MI

35

Solo

ORC

40

S

A

T

B

ORC

45

Solo

S

A

T

B

ORC

50

Soprano: *no-nas* y so Bre las naves - tos da mi des so Bre los - he co es in quietos que con qui-sta

Alto: so Bre las naves - tos da mi des so Bre los he co es in quietos que con qui-sta

Tenore: y so Bre las naves - tos da mi des so Bre los he co es in quietos que con qui-sta

Basso: y so Bre las naves - tos da mi des so Bre los he co es in quietos que con qui-sta

Organo: *Mi*

Soprano: con la grande za la li Ber tad y las Ben de zas es ta ble cio la o pe ra Bu fa la o pe ra

Alto: con la grande za la li Ber tad y las Ben de zas

Tenore: con la grande za la li Ber tad y las Ben de zas

Basso: con la grande za la li Ber tad y las Ben de zas

Organo: *Mi Si Si Mi Mi Si La Si*

60

Soprano: *o na fe-a los al Be*
es ta ble cio la o pe ra Bu fa la o pe ra Bu fa

Alto: es ta ble cio la o pe ra Bu fa la o pe ra Bu fa

Tenore: es ta ble cio la o pe ra Bu fa la o pe ra Bu fa

Basso: es ta ble cio la o pe ra Bu fa la o pe ra Bu fa

Organo: *Mi Mi Si La Si Mi Mi*

Soprano
 de i os de ga lo Ca ta ny de Co san de Sa va i ya - la en ti di ni ... a Ten po la Pi cta

Organo
 SI LA SI MI MI SI SI LA

Soprano
 Tu za de las mos cas mos cas Tu fil los mos cas Tu chos mos cas Ca ri ny mos cas Ma ni aez mos cas U - Bi - co

Soprano
 mos cas Tu fil los mos cas Tu chos mos cas Ca ri ny mos cas Ma ni aez mos cas U - Bi - co

Alto
 mos cas Tu fil los mos cas Tu chos mos cas Ca ri ny mos cas Ma ni aez mos cas U - Bi - co

Tenore
 mos cas Tu fil los mos cas Tu chos mos cas Ca ri ny mos cas Ma ni aez mos cas U - Bi - co

Bass
 mos cas Tu fil los mos cas Tu chos mos cas Ca ri ny mos cas Ma ni aez mos cas U - Bi - co

Organo
 SI MI MI Solt fa en LA Solt SI LA detm SI MI LA

Meno mosso - d = 66

Soprano
 mos cas ha re day de san ge tu a mi de y a me le - da mos cas Bo z nichay que zum Ban so B z les

Soprano
 mos Cas de san gre

Alto
 mos Cas de san gre

Tenore
 mos Cas de san gre

Bass
 mos Cas de san gre

Organo
 LA LA SI SI MI MI SI⁷

Empty musical staves for accompaniment or rehearsal.

80

Solo

S

A

T

B

Org

Si Mi Mi La La Mi Mi La La Si Mi

Handwritten musical score for system 80. It includes a solo line and five vocal parts (Soprano, Alto, Tenor, Bass, Organ). The lyrics are: "tumbay po pe la. ces mos de cie co Sa Bi ay mos ay en ton de day en ti en ni".

90

Solo

S

A

T

B

Org

Mi La Si

Handwritten musical score for system 90. It includes a solo line and five vocal parts. The lyrics are: "mos ay de cie co Sa Bi ay mos ay en ton de day en ti en ni en ton de day en ti en ni".

Tempo Ritto

3

Solo

S

A

T

B

Org

Mi Mi Si La Si Mi Mi

Handwritten musical score for system 91. It includes a solo line and five vocal parts. The lyrics are: "En te ay mos ay sangui na zing La Pa te en de san Bar ce ar za san do el ca".

Solo *Andante*

Soprano: fe y las flores en say Barcas que desli zan con Co no Bunde fuy el

Soprano: fe y las flores en say Barcas que desli zan con Co no Bunde fuy el te so za

Alto: fe y las flores en say Barcas que desli zan con Co no Bunde fuy el te so za

Tenore: fe y las flores en say Barcas que desli zan con Co no Bunde fuy el te so za

Bajo: fe y las flores en say Barcas que desli zan con Co no Bunde fuy el te so za

Organo: Si LA Si MI MI MI

100 *Rit. - - - Molto mosso*

Soprano: te. so ca de me stan tiaz de me stan tiaz su - mer gi - das

Soprano: de me stan tiaz su mer gi da de me stan tiaz de me stan tiaz su - mer gi - das

Alto: de me stan tiaz su mer gi da de me stan tiaz de me stan tiaz su - mer gi - das

Tenore: de me stan tiaz su mer gi da de me stan tiaz de me stan tiaz su - mer gi - das

Bajo: de me stan tiaz su mer gi da de me stan tiaz de me stan tiaz su - mer gi - das

Organo: MI? LA LA MI MI? LA MI LA

Sopr. *Si nos* a-zu en dos de los paños *cuando indispensable*

Alto *Si nos* a-zu en dos de los paños *cuando indispensable*

Ten 1
 Ten 2
 Bar 1
 Bar 2
 OBC

MI RE RE MI MI RE LA LA FA# FA# Sin

(150)

S. *En el va por de la an na na*

A. *En el va por de la an na na*

Ten 1
 Bar 1
 Ten 2
 Bar 2
 OBC

Sin MI MI MI LA LA

Rit.

Sop
 Sop 1
 Sop 2
 Al 1
 Al 2
 Ten 1
 Ten 2
 Bas 1
 Bas 2
 Orc

MI RE RE MI LA

Paris
 March 1924