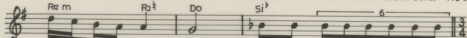
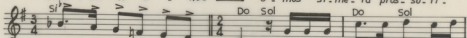


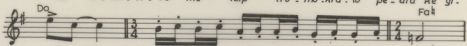
λού.κους Μαυ.ρο λού.κους Σουσου - λού. κους — εἶ - μαι δι - α - σταύρωσι Νε -
lou.kous Mau.ro lou.kous Sousou - lou. kous — i - me di - a - stavn.ros.si Ne -



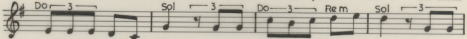
ἀντερ - νταλ και λύ - κου — ὁ - μως ση - με - ρα προ - σω - ρι -
ā.der - dal ke li - kou — ὁ - mas si.me.ra pras - so.ri -



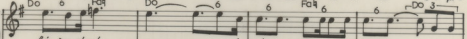
γῶς κυ - κλο - φο - ρῶ μέ τζιπ τρο - μο - κρα - τῶ και διά και γυ -
nās ki - klo - fo - rō mé tzip tro - mo.kra - tō kai diā kai.gy -



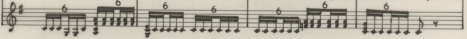
ναῖ.κες — ἔ - χω εἰ - δι - κό - τη - τα στό ψά - ζι - μο —
né.kes — é.ho i - di - kō.ti - ta sto psá - zi - mo —



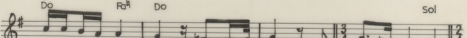
ψά.χνω ψυ.χές και διών και στα - λά - ζω το φό - δο ε - πι -
psá.hno - psi - chés kai dión kai sta - lá - zo to fó - do e - pi -



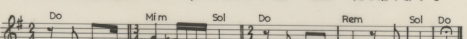
δά.λω τό νό - μο — — — τό νό - μο του μεγάλου Δρά.κου πού μέ
vá.lō to nó - mo — — — tō nó - mo tou megalou Drá.kou pou mé



ἔ - χει ἀ - πο - σπά - σει προ - σω - ρι - νῶς στήν Ἀρ - κα - δί - α
é.hi a - paspás - si pro - so.ri - nās stin Ar - ka - dí - a



στήν Ἀρ - κα - δί - α — — — στήν Ἀρ - κα - δί - α — — — α -
stin Ar - ka - dí - a — — — stin Ar - ka - dí - a — — — a -



στήν Ἀρ - κα - δί - α — — — στήν Ἀρ - κα - δί - α — — — α -
stin Ar - ka - dí - a — — — stin Ar - ka - dí - a — — — a -