

MIKHIS OCOAPPAHNS
APKADIA 7
« O CIAZON »
TAKHE EINONOVROS

Handwritten signature

RE DO REB DO RE DO SIM DO RE SIM MIM SIM RE
 ō ŋē - ē - - van ō - pou ēi - van ō - pou - ēi - van - ēē

RE RE DO RE DO RE
 Pna kaTi yo pia hē TO KE pA Hē STa VOITAGŪV jē - vīa TOŪ H - XIOU

RE RE RE RE RE RE RE RE RE RE RE RE RE
 hē XE PŌI vou hē nŪ SIM yo jw hē - - va a nŌ - Ti XIOU

RE RE RE RE RE RE RE RE RE RE RE RE RE RE RE RE
 ēa TO - ū - - - jŌU ō - - pou ē - - van ō - Ta PŌI

RE
 ēa - pou ō Ta nŌU VU - jw - ja Ō - na - tē - pŌS

RE
 hŌU - Ō a gŪpŌI xŌ - na - vu - yŋ - jŌS xŌ - ū - van - va hŌU PŌU

RE
 ē vŌI ē gŪpŌI - van nŌ - vŪ - jw - jw pou ē - van ē gŪpŌI kaTi nŌU

RE
 vŪ - - - yŋ - jw ō - pou ē - van ō - pou ēi - van

RE
 ō - pou ēi - van ēē Pna ka - Ti po - pia hē TO KE

RE
 Vou ū' ē' a - voi - tra - ge - jŌ - vīa - TOŪ h - XIOU

RE
 vi ē - - - jw pou

SOL 5 RE 3 MI LA 3 RE

ô - hai e - na - xw - pa e - na. jn ka zw a qto tn jn Gi noia bou.

RE 3 MI RE RC

va nou xav - ve to pa TI a -

RE SOL LA RE 3 3 LA 3

kai - - - km - to pa pa ho vw en ta hē sōn ta [ε πο λι - da -

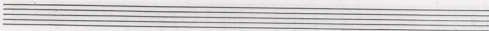
LA RE SOL (pedal)

pa a - kou jōn tas ta

En - - na. Ta - kai to kouf nou... - - pi cha a xw jw - ai touw

nou... - - pi cha kai tin nou sta jn - - - ô - aou portas to

tis cha kau tin e - - - tin e - - - na - ou.



RE DO F# DO

Ti hi ta - hi xi - a - a ko - pou - ta' kai tiv ai - fu kw.

F#

b - Gu - xh Noio si - pou - pi.

Tempo I

E - - pou E - - vai w - - pou E - - vai.

E - - pou E - - vai qru ya xa a no pou xi suv pi Cht va GE.

Tou - ta h si kai von Ta Bou - va Kou - pe xia kon xan - tra Ga.

ni jouv Tal GE tou Tou h GE usi von Ta Bou - von ab pou - lo.

vu - pu - loi kw va jouv Tal xw pi kw - vni xi'e - dw pou ei - kon.

w - xi'e - dw pou ei - kon w.

na pa ke pi jouv - Tal E - von fa sol a - pa xvel E pou - pou - ta' a - fu.

E - va vou kw - pi jouv - Tal E - va fa sol ke Tou pou va E - ni.

ke von - Tal h kw - vni pou va - u - GE GE tou - tes til e no.

LA SOL FA#m SIM FA#m SIM

YI - - - - - XTU - WU VIAL KAN XTU WU TA' NOP - TEL NO.

FA#m MIM FA#m SIM

PA DU PA NOU KAH-BA-VE TOU-TI-TI'E NO XES HE NOU GU-MO

FA#m SIM FA#m

EPU-VU-TI KO A - VAJ-JE LOU TAL AN VU XTU AB U -

SIM FA#m SOL SIM

NOU YEI HE-BA CAN VU-XTA KA BUL U - NAP XEI O SMO PAI

SOL LA SOL RE MIM FA#m SOL LA SOL LA SOL MIM

HEI - SU - YU TO KAP-BOU-VO SU - YU

RE SIM MIM SIM RE

BO - IN KOJU U - NA XEI O PO SOL XEI O NAM

SIM MIM SIM RE

MO S HILCHU - VN TOU AV - PU NOU W - NOU

DO REB RE DO SIM DO RE SIM MIM SIM

EI - - - - - VAI W - NOU EI - - - - - VAI W - - - - - NOU EI - - - - - VOU

RE

W .

Empty musical staves for accompaniment or continuation.