

15

Lento

Σο.λε.ϊ - μάν ὁ Με.γα.λο - πρε.πίς Κων.σταν.
 So. le. i mán o Me. ga. lo - pre. pis Constan.

τί.νος ὁ Πα.λαι.ο.λό γος
 ti. nos o Pa. le. o. ló gos

πά.ψε πιά - νά φω - νά. ζεις λα - θρέ.μπαρος λω.πο.δύ - της -
 pá. pse piá - na fo - ná. zis la - thré. mba. ros lo. po. dí. tis -

— ντα.δά.τζής. —
 — da. va. tzis. —

φω - νη. τι. χές χορ.
 fo - ni. ti. kés chor.
 Dom Re

δές — ὁ Ἄν. δρέ. ας — ὁ Ἰ. λί. ας — ἡ Ἄν. θή —
 dés — o An. dré. as — o I. li. as — i An. thí —

— λα.ρύ.γι ζώ - ου — λα.ρύ.γι — ἄν - - δρώ. - που. —
 — la. ri. gi zó - ou — la. ri. gi — an - - thró. - pou. —

ACTEUR:

Soliman le Magnifique - Constantin Paléologue - Cesse tes cris
 Contrebassier filou maquereau - cordes vocales
 Andréas Ilias Anthi - Gosier de bête - gosier d'homme

ACTEUR *Saint Sophie troupes de barbares le feu grégeois*

Re 5 La

Ἄ - για Ἐ - φιά στί - φη θαρ - θα - ρι - κά τό ὕ - γρον πῦρ ὁ γέ - ρος τοῦ Μω -
 A - yá So - fiá sti - fi var - va - ri - ká tó i - grón pir o gé - ros toú Mo -

Colokotronis le Vieux de Morée une limace

La Re Fa#m

ρηά σκουλί - κι _____ σέ κά - θε θῆ - μα μου σκο - ντά -
 riá skou li - ki _____ sé ká - the vi - ma mou skon - tá -

A chaque pas je trebuche *à gauche les fauves de Bornéo*

Amim Sim Mim Sim Mim La Re Fa#m 5

φτω _____ ζερ - θά θη - ρί - α τοῦ Βόρ - νε - ο δε - ξιά φλό - γες του Ναγκα -
 ftó _____ zer - vá thi - ri - a toú Vór - ne - o de - xiá fló - ges toú Na - ga -

à droite Nagasaki en flammes *en face les fours crématoires de Buchenwald*

La Mim Sim Mim Sim Mim La Re

σά - κι μπρο - στά σου - γά - ρα στό Μπού - χελ - θαντ κáι
 sá - ki bro - stá sou - gá - ra sto Bóu - chen - valnt ke

Rit. *Derrière le cachot de Macríyannis.*

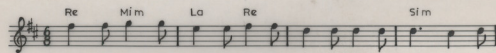
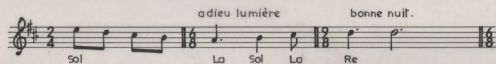
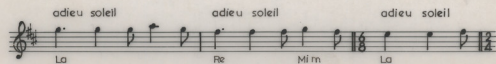
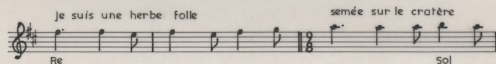
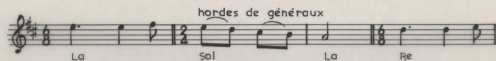
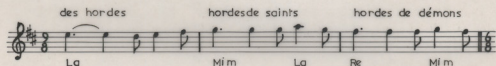
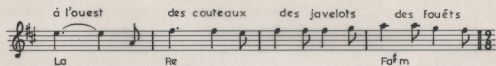
Re Sol La Re

πί - σω τό κε - λί τοῦ Μα - κρι - γιά _____ νῆ. _____
 pi - so to ke - li toú Ma - kri - yá _____ ni. _____

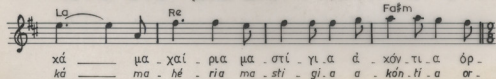
ACTEUR *Allegro ma non troppo* *En haut* *en bas* *à l'est*

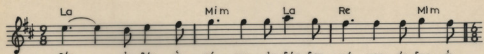
orch. En haut en bas à l'est

Re Mim La Re Sim

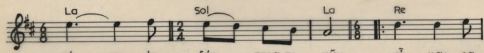


Πά - νω χά - τω πά - νω χά - τω ά - να - το - λι - χά - δυ - τι -
 Pá - no ká - to pá - no ká - to a - na - to - li - ká - dí - ti -

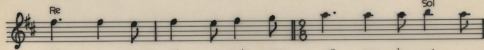




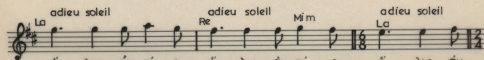
dés — or_dés a — gi — on or_dés de mó_non or_dés a —



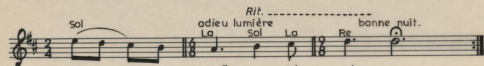
gi — on or — dés — stra_ti — gón — i — me ra —



dí — ki spar — mé — no stón kra — ti — ra a — dí — o



i — lie a — dí — o i — lie a — dí — o i — lie a —



dí — o fós ka — li ní — chta. —

ACTEUR:

Cité violine — Tends vers moi la main

Pour me caresser les cheveux

Élève vers moi ta voix — Pour bercer mes rêves

Montre-moi ton visage — Que j'y contemple ma propre taille

Ma vaillance — O grande Dame

Depuis Œdipe — Et Androutsos

Personne d'autre — Ne t'a aimée — Autant que moi