

## 9

Dans les jardins paradisiaques de mon crâne  
 Un soleil jaune voyage sur les ailes du Temps  
 Des oiseaux aux ailes ligneuses le suivent  
 En tête des anges à bord des "Jets" ouvrent la marche  
 Un défilé grandiose au dessus des bananiers  
 Des eucalyptus des pins qui bordent le côté gauche de mon cerveau  
 Côté droit ce sont des nymphes des putains célestes  
 Couvertes de jasmins des lézards rouges  
 Écoutent les cataractes qui se déversent  
 Dans les cloaques de ma moelle épinière  
 Ici commence la Terra et prend fin le grand Tout  
 Soudain la procession grandiose s'immobilise  
 Il est six heures du soir  
 Six heures précises  
 La procession le Temps le soleil s'arrêtent  
 Seuls les oiseaux poursuivent le voyage  
 En battant de leurs ailes ligneuses  
 Et les "Jets" supersoniques  
 Pousent des lamentations angéliques .

## 9

*Allegro moderato*

La m

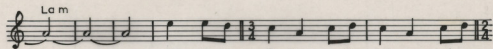
Μέ . σα στούς πα . ρα .  
 Μέ . σα στούς πα . ρα .

La m

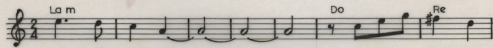
Sol

La m

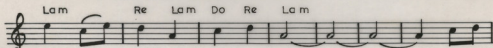
δει . σι . ους χή . πους τού χρα . νί . - - ου μου -  
 di . si . ous kí . pous τού κρα . νι . - - ου μου -



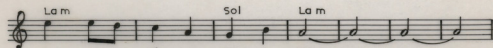
κί . τρι . νος ἡ . λιος τα . ξι . δεύ . ει στά φτε .  
 ki . tri . nos i . lios ta . xi . dé . vi sta fte .



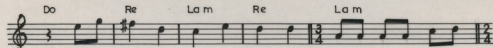
ρά τοῦ χρό . νου \_\_\_\_\_ ἀ . κο . λου . θοῦν που .  
 ra tou chrō . nou \_\_\_\_\_ a . ko . lou . thoún pou .



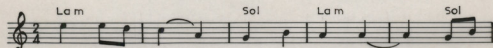
λιά μέ — ξύ . λι . να φτε . ρά \_\_\_\_\_ προ . πο .  
 líá mé — xi . li . na fte . rá \_\_\_\_\_ pro . po .



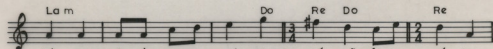
ρεύ . ον . ται ἄγ . γε . λοι με τζέτ \_\_\_\_\_  
 ré . von . te án . ge . li me jet \_\_\_\_\_



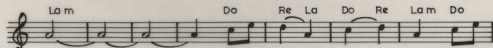
με . γα . λό . πρε . πη πο . ρεί . α κά . γω ἀ . πό μπα . να .  
 me . ga . ló . pre . pi po . ri . a rá . no a . pó . ba . na .



νίς εὐ . χα . λύ . πτους καί πεῦ . χα \_\_\_\_\_ πού χα .  
 nís ef . ka . li . ptoús ká péf . ka \_\_\_\_\_ pou ka .



λύ . πτων τήν ἀ . ρι . στε . ρή κλευ . ρά τοῦ ἐγ . χε . φά . λου  
 lí . ptoún tin a . ri ste . ri plev . rá tou en . ge . fá . lou



μου \_\_\_\_\_ στή δε . ξιά \_\_\_\_\_ νύμ - φες καί οὐ .  
 mou \_\_\_\_\_ sti de xiá \_\_\_\_\_ ním - fes kai ou .

Re La Do Re La m Sol

ρά . νιες πόρ . νες σχε . πα .  
rá . nies pór . nes ske . pa .

La m

σμέ . νες γλασε . μιá κόκ . κι . νες σαῦ . ρες á . χούν τούς  
smé . nes gla.se . miá kók . ki . nes sáv . res á . kóun toús

Sol La m Sol La m

χα . τα . ρά . χτες πού - χά - νον .  
ka . ta . rá . ktes pou - há - non .

La m Sol

ται σίς χα . τα . θό . δρες του γω . τι . αί . ου μι . ε .  
te stis ka.ta . thó . thres tou no . ti . é . ou mi . e .

La m Lam MIm

λού . μου έ . χει άρ .  
lou . mou e . kai ar .

Re La m Re Do Re La m La m MIm

χί - ζει η γη και τε . λειώ .  
chi - zi i yi kai te . lió .

Re La m Re Do Re La m

. . νει τό Σύμ - παν αί . φνι .  
. . ni τό Sim - ban e . fni .

La m Re Do La m

δί . ως η με . γα . λό . πρε - πη πο - μπή α . χι - νη . το πολ .  
di . os i me.ga . lo . pre - pi po - bi a . ki . ni . to . pi .

La m Do Re La m Do Re La m Do Re  
 εἶ . ται ὦ . ρα ἔ - ξη τό ά - πό . γε - μα ὦ . ρα  
 i . te ó . ra é - xi τό a . πό . γε - μα ó - ra

La m Do Re Do Re La m Do Mim Re  
 ἔ . ξη ά . χρι - θῶς — στα . μα . τᾶ ἡ πομ . πῆ ὀ  
 é . xi a . kri . vós — sta . ma . tá i pom . bí o

La m Re La m Do Re La m Do Re La m Do Re La m Do  
 χρο - vos ὁ ἡ . λιος μο . να . χά τά που . λιά τα . ξι .  
 chró - nas o i . lios mo . na . há ta pou . liá ta . xi .

La m Mim  
 δεύ . ουν χτυ - ποῦν τά  
 dé . oun chti - pouñ tá

Re La m Re Do Re La m Mim Re La m  
 ξύ . λι . να φτε - ρά — χτυ - ποῦν τά ξύ . λι .  
 xi . li . na fte . rá chti - pouñ tá xi . li .

Re Do Re La m  
 να φτε - ρά — καί τά τζέτ θρη .  
 na fte . rá ké tá jét thri .

La m Sol La m  
 νοῦν κι'άυ - τά — ὀρη - νοῦν άγ . γε . λι - χά  
 nouñ kíaf . tá — thri - nouñ an - ge . li - ká

La m  
 καί τά τζέτ θρη - νοῦν κι'άυ - τά — ὀρη - νοῦν άγ .  
 ke ta jét thri - nouñ kíaf . ta — thri - nouñ an .

Sol La m  
 γε . λι - χά .  
 ge . li - ká .