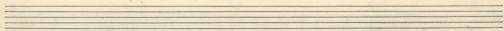


Κομ. α (2i)

Δι-αου

~~Χα - μέ vos δι - α - των εσ. Βεσ. μέ vos  
 ά πό άύ ω vos κα τα δι κασ μέ vos ίά.  
 κό - ει φω. vís άύ θρω των ίά να - σαι vos  
 ητω κα. ί - να. ή - ή. διω ό άύ θρω - nos  
 μέ θα νε ή - τω ό άύ θρω - nos.~~



IV 8# 2/4 3  
 έ ναε να στο θε πό χω μα της καρ.  
 διασ μου θε φω τρω σε ε ναε κακ - τος  
 μέ πα σαν ηε να ά ηό εί κο ει άι -  
 ω vos ηδ - ό ναε ρεύ ο - μαε για σε με  
 ται μαε. ήαί υβ. ήύ ρι σαν για σε μέ - ή φω.

3 2

mí moú eí-xe naí pēu ká-zí. á to to ten-

3 2 3

to á pu ná to. ta ps-xa ps- mu pi san

3

na se pi hi fu hi moú eí-xe naí pēu

2 3

ká-zí á to to ten- to á pu- ná ps-

2

ó muó ó kai ktos deu eí - vas ka- kōr mo-

3

vaí xa sōi to íti pēi kai po bai tuē. ku-

2 3 2 3

toí fu toí kai kro ps tay xo - ti ka- toí te

2 3

hé pa san tō-ō-jas toí soi ái wí vhs sa

2

hí sou áf- moú toí oús- á- kō-jou- ray tis pi íti va

2

npo - xa ps v. hí sa sōi íti pó Xio ka tis kap-

2

ólay pou

