

1. ΜΕΣΑ ΣΕ ΚΗΠΟ ΚΑΘΗΣΑ

(MÉSSA SÉ KÍPO KÁTHISSA)

1. JE SUIS ENTRÉ DANS LE JARDIN

Ποίησι: Μάνου Ἐλευθερίου
Poesie: Manos EleftheriouΜουσική: Μ. Θεοδωράκη
Musique: M. Theodorakis

Moderato

Fam Do Si^m Do

Si^m Fam staccato Do Fam Do

Més - sa sé Ki - po Ká - this - sa
Μέ - σα σέ κή - πο κά - θη - σα
Fam Si^m Fam Do

Do Si^m Do

Ké s'é - na pe - ri - vó - li miá Ki - ria. ki a - pó - ge - ma
καὶ σ'έ - να πε - ρι - βό - λι μιὰ Κυ - ρια. κή ἀ - πό - γε - μα
Do Si^m Do Fa Do

miá Ki - ria. ki Ké skó - li
μιὰ Κυ - ρια. κή καὶ σκό - λι
Do Si^m Do Si^m rall. à tempo Do Si^m

Do Si^m Do Do Fam Si^m Fa Do

Tous fi - lous mou si -
Τοὺς φί - λους μου συ -
Do Si^m

ná - ntis - sa Ké pi - ge - me ser - yá - ni Stis Ter. psi. thé - as
νά - ντη - σα καὶ πῆ - γα - με σερ - γιά - νι Στῆς Τερ. ψι. θε - ἀς
Do Do Si^m Do Fam

tá ste - ná Ké stó Pas - sa - li - má - ni stis Ter. psi. thé - as
τά στε - νὰ καὶ στό Πά - σα - λι - μά - νι Στῆς Τερ. ψι. θε - ἀς
Si^m Fa Do Do Si^m Do Fam

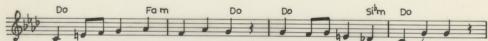
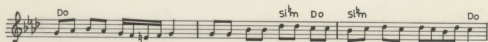
tá ste - ná Ké stó Pas - sa - li - má - ni.
τά στε - νὰ καὶ στό Πά - σα - λι - μά - νι.

EDITIONS MONDE MUSIQUE

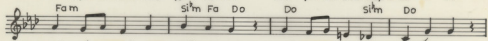
© 1969 EMH

E.M.H. 56/525

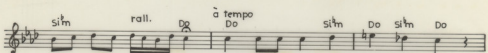
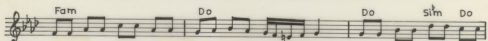
Tous droits réservés
pour tous pays.



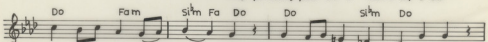
Tó - ra o Ki - pos há - thi . ke Kí fi - li stó per - vá - li
 Τώ - ρα ὁ κῆ - πος χά - θη . κε κί οἱ φί - λοι στό περ - βά - λι



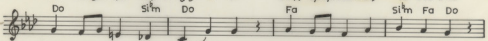
Ké Tó ser - yá - ni st'ó - ni - ro móur . he . te ká - the skó - li
 καὶ τὸ σερ - γιά - νι στ'ὸ - νει - ρο μούρ - χε - τε κά - θε σκό - λι



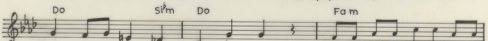
Toús fi - lous mou si - nán - tis - sa
 τοὺς φί - λους μου συ - νάν - τη - σα



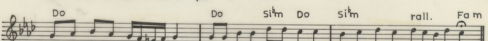
ké pi - ga - me ser - yá - ni stis Ter . psi . thé . as tá ste - ná
 καὶ πῆ - γα - με σερ - γιά - νι στῆς Τερ - ψι - θε - ἄς τὰ στε - νά



ké stó Pas - sa - li - má - ni stis Ter . psi . thé . as tá ste - ná
 καὶ στό Πα - σα - λι - μά - νι στῆς Τερ - ψι - θε - ἄς τὰ στε - νά



ké stó Pa - sa - li - má - ni .
 καὶ στό Πα - σα - λι - μά - νι .



2. MANNA, TO MANNA T' OYRANOU

(MÁNNA, TÓ MÁNNA T' OURANÓ)

2. LA MÈRE DU CIEL

Ποίηση : Μάνου Έλευθερίου
Poesie : Manos Eleftheriou

Μουσική : Μ. Θεοδωράκη
Musique : M. Theodorakis

Andante

Do Si'm Do Si'm Do

Fa m Si'm Do Si'm Do

Do Si'm Do Fa m

1. Mán - na tó mán.na.tou.ra - noú dén.dro tou pá - ra - dis - sou — sti ri - za
Mán - va tó mán.va.tou.ra - voú dén.tro tou pa - ra - disí - sou — stí ri - za
2. Mán - na tó mán.na.tou.ra - noú kí.o - ni - ro pou dé s'é - hi — sti - le mou
Mán - va tó mán.va.tou.ra - voú kí.d' - vei - ro pou dé s'é - χει — στεί.λε μου

Do Fa m Do Si'm Do

1. toú — psi - loú vou - noú — fi - te - psa tin ef - hi - sou —
του — ψη.λού θου - νου — φύ - τε - ψα τήν εύ - χή — σου —
2. pá - - li mian ef - hi — — — — — ο πό - nos mou ían.té - hi —
πά - - λι μιάν εύ - χή — — — — — ὁ πό - νος μου ν'άν.τέ - χει —

Fa m Do Si'm Do

Kíap tin ef - hi poú fi - te - psa — vgi - ke stó fós miá vris - si —
κιάπ τήν εύ - χή πού φύ - τε - ψα — βγι - κε στό φῶς μιá βρύ - ση —

Fa m Do Si'm Fa m Do Si'm Do D.C.

Kíap tá sko - tá.dia gi - ris - se — gi - ris - se pou - li ná ke.lai' - dis - si —
κιάπ τά σκο - τά.δια χύ - ρι - σε — χύ - ρι - σε που - λι ná κε - λαί - δη - σει —

3. ΤΟΥ ΧΑΡΟΥ Η ΜΑΝΝΑ 3. LA MÈRE DE CARON

(ΤΟΥ ΗΑΡΟΥ Ι ΜΑΝΝΑ)

Ποίησι: Μάνου Έλευθερίου
Poésie: Manos EleftheriouΜουσική: Μ. Θεοδωράκη
Musique: M. Theodorakis

Lento *Si⁴m* Do *Si⁴m* Do Do *Si⁴m* Do *Fam*

Do *Re^b* Do *Si⁴m* Do *Fam* Do *Fam* Do

Τού Ηά-ρουι μάν-να κά-θις-σε sé
Τού Χά-ρουή μάν-να κά-θη-σε sé

Si⁴m Do *Si⁴m* Do *Si⁴m* Do

dró-mo kí-a-ni-fó-ri kí-pp-tón-po-li ana-ste-nag-mó
dró-mo kí-a-vh-fó-ri kí-pp-tón-po-lú ana-ste-nag-mó

Do *Si⁴m* Do *Fam* Do *Re^b* Do *Si⁴m* Do

pi-ran-tá spi-tia ma-ra-smó tá dén-dra ké-ro-vó-ri
πῆ-ραν τὰ σπí-τια μα-ρα-σμοῦ τὰ δέν-τρα ξε-πο-θό-ρι

Si⁴m Do *Si⁴m* Do Do *Si⁴m* Do *Fam*

Do *Re^b* Do *Si⁴m* Do *Fam* Do *Fam* Do

Stel-ni gra-fi stin Pa-na-yá ké
Ἐτέλ-νει γρα-φή στὴν Πα-να-γία καί

Si⁴m Do *Si⁴m* Do

stón mo-no-ge-ni-tis tra-kós-si pá-ne-si-no-dia ké
στον μο-νο-γε-νή-της τρα-κό-σοι πᾶ-νε-συ-νω-δία ké

Do *Si⁴m* Do *Fam* Do *Re* Do *Si⁴m* Do

hi-lie-krá-toun-tá spa-thiá poui-han i lo-yis-mi-tis
χί-λοιέ-κρά-τουν-τά σπα-θιά ποι-η-χαν οἱ λο-γισ-μοί της

si⁴m Do si⁴m Do Do si⁴m Do Fam
 Do Re Do si⁴m Do Fam Do Fam Do
 si⁴m Do si⁴m Do si⁴m Do si⁴m Do
 Do si⁴m Do Fam Do Re Do si⁴m Do

Mάϊ Pa - na - γά Ken - táϊ pou - liá sé
 Mά η Πα - να - γιά κεν - τάει που - λιά σέ

ma - rma - ré - nia vris - si Kí' o yós tis tis ha - mo - ye - lá Tού
 μα - ρμα - ρέ - νια θρύ - ση κί' ο χυός της της χα - μο - γε - λα τού

há - τουϊ μάηηα de mi - lá dén tha xa - na - mi - lió - si
 χά - ρουή μάν.να δέ μι - λα δέν θά ξα - να - μι - λή - σει

4. ΣΕ ΛΕΝΕ MANNA ΤΟΥ ΧΡΙΣΤΟΥ

(SE LÉNE MÁNNA TÓU CRISTÓU)

4. ON T'APPELLE MÈRE DU CHRIST

Ποίησι: Μάνου' Ελευθερίου
Poesie: Manos Eleftheriou

Μουσική: Μ. Θεοδωράκη
Musique: M. Theodorakis

si^b Mi^b si^b
 Sé - lé - ne má - má - na Tού Cri - stou sé lén kí' a.
 Σέ - λέ - νε μά - μά - να του Χρι - στου σέ λέν κι' α.

Mi^b si^b Mi^b si^b Mi^b si^b Mi^b Fa Fa
 yá Var. vá - ra Kli. di Tού Ká - strou Tού Klio - Tού - - -
 γιά Βαρ. θά - ρα κλει. δι' του κά - στρου του κλεισ - του - - -

si^b Fa si^b Mi^b Fa Mi^b si^b Mi^b Fa Fa
 stis má. his tin an. tá - - - - -
 στής μά - χης τήν άν - τά - - - - -

si^b si^b Fa si^b Mi^b si^b Fa
 ra Ap' ó - pou nás - se ké thar. this ké glós. sa o
 ρα Άη' ο - που νά - σαι και Βαρ. θεϊς και γλώσ. σα ο

si⁴m Do si⁴m Do Do si⁴m Do Fam
 Do Re Do si⁴m Do Fam Do Fam Do
 si⁴m Do si⁴m Do si⁴m Do si⁴m Do
 Do si⁴m Do Fam Do Re Do si⁴m Do

Mái Pa - na - yá Ken - tá'i pou - liá sé
 Mái Ἡ - va - γιά κεν - τάει που - λιά σέ

ma - rma - ré - nia vris - si ————— kí'ò yós tis tis ha - mo - ye - lá toú
 μα - ρμα - ρέ - νια θρύ - ση ————— κι'ό χειός της της χα - μο - γε - λα τού

há - του, μάνα de mi - lá ————— dén thá xa - na - mi - lió - si —————
 χά - ρουῆ μάν.να δέ μι - λα ————— δέν θά ξα - να - μι - λή - σει —————

4. ΣΕ ΛΕΝΕ MANNA ΤΟΥ ΧΡΙΣΤΟΥ

(SE LÉNE MÁNNA TÓU CRISTÓU)

4. ON T'APPELLE MÈRE DU CHRIST

Ποίησι: Μάνου Ἐλευθερίου
Poesie: Manos Eleftheriou

Μουσική: Μ. Θεοδωράκη
Musique: M. Theodorakis

si^b Mi^b si^b
 Sé - lé - ne má - má - na toú Cri - stou sé lén kí'á.
 Σέ - λέ - νε μά - μά - να του Χρι - στου σέ λέν κι'ά.

Mi^b si^b Mi^b si^b Mi^b si^b Mi^b Fa Fa
 yá Var. vá - ra kli. di toú ká - strou toú klis - tou - - -
 γιά Βαρ. θά - ρα κλει. δι' του κά - στρου του κλεισ - του - - -

si^b Fa si^b Mi^b Fa Mi^b si^b Mi^b Fa Fa
 — stis má. his tin an. tá - - - - -
 στής μά. χης τήν άν. τά - - - - -

si^b si^b Fa si^b Mi^b si^b Fa
 ra Ap' ó - pou nás - se ké thar. this ké glós. sa.o
 ρα Άν' ὄ - που νά - σαι και Βαρ. θεϊς και γλώσ. σα.ο

Fa Si^b Si^b Fa Si^b Mi^b Si^b
 piá mi - lis - sis mós - sous an - thro - pouς kí'an vre - this
 πια μι - λή - σεις μὲ - σους ἀν - θρώ - πους κιάν βρε - θεῖς

Si^b Do Mi^b Fa Si^b Fa Si^b
 — pis - so dén thá yi - ris - si — mós - sous an - thro - pouς kí'an vre -
 πί - σω δέν θά γυ - ρί - σει μὲ - σους ἀν - θρώ - πους κιάν βρε -

Mi^b Si^b Do m Mi^b Fa Si^b
 this — pis - so dé thá yi - ris - si. — Sé —
 θεῖς πί - σω δέ θά γυ - ρί - σει. Σέ —

Si^b Mi^b Si^b
 lé - ne ma mán - na tou - li - sti ké mán - na -
 λέ - νε μά μάν - να του - λη - στή και μάν - να

Mi^b Si^b Si^b Mi^b Si^b
 tou pí - lá - tou maessi Kri - fá mi - lás ké klés
 του πι - λά - του μαέσι κρι - φά μι - λάς και κλάς

Si^b Fa Si^b Mi^b Fa Mi^b Si^b Mi^b Fa Fa
 — tis ó - res tou tha - ná — — — — —
 τῖς ὠ - ρες τοῦ θά - νά

Si^b Si^b Fa Si^b Mi^b Si^b Fa
 tou. — Ap' ó - pou nás - se — ké thar - this — ké glós - sa -
 του. — ἄπ' ὅ - που νά - σαι — και θάρ - θεῖς — και γλώ - σα -

Fa Si^b Si^b Fa Si^b Mi^b Si^b
 pia mi - lis - sis mós - sous an - thro - pouς kí'an vre - this
 πια μι - λή - σεις μὲ - σους ἀν - θρώ - πους κιάν βρε - θεῖς

Si^b Do m Mi^b Fa Si^b Si^b Fa Si^b
 — pis - so de tha yi - ris - si — m'ó - ssous an - thro - pouς kí'an vre -
 πί - σω δέ θά γυ - ρί - σει μὲ - σους ἀν - θρώ - πους κιάν βρε -

Mi^b Do m Mi^b Fa Si^b
 this — pis - so de thá yi - ris - si. —
 θεῖς πί - σω δέ θά γυ - ρί - σει. —

5. ΓΛΥΚΟΦΙΛΟΥΣΑ ΠΑΝΑΓΙΑ

(GLIKOFILOUSSA PANAYIÁ)

5. MA DOUCE VIERGE

Ποίησι : Μάνου Έλευθερίου
Poesie : Manos Eleftheriou

Μουσική : Μ. Θεοδωράκη
Musique : M. Theodorakis

Si^b Do m Fa

Si^b Mi^b Si^b Fa

Gli - ko - fi - lou - sa — Pa - na - xa — má - na mou kí o di - gi - tra -
Γλυ - κο - φι - λού - σα — Πα - να - χιά — μά - να μου κι ό δη - χή - τρα -

Si^b Mi^b Si^b Fa

μου κι ε - γό στά σί - τι e - ho kar - díá μου λιό - ni άρ' τιν πι - Kra -
μου κι ε - γώ στά στή - δη έ - χω καρ - διά πού λιώ - νει άπ' τήν πι - κρα -

Si^b (Fine) Si^b Do Fa

1 μου. Já t'is - souh má - na miá fo - rá ké xé - ris tá ra - gis - ma -
μου. Já t'í - σουh má - να μιá φο - ρά και ξε - ρεις tá ra - gis - ma -
2 Já - t'is - souh má - na ke po - nás fé - re to pa - li - ká - ri
Já - t'í - σουh má - να και πο - νάς φέ - ρε τό πα - λη - κά - ρι

Si^b Do Fa Si^b D.C.

1. ta pou é - hið pó - nos kí ha - rá ké tou ke - rou tá pis - ma - ta.
τα πού έ - χει ό πό - νος κι ή χα - ρά και του και - ρού τά πείσμα - τα.
2 μου stin xe - ni - thía pou τό po - nás Ió sko - ti nó fe - gá - ri μου.
μου στην ξε - νη - τειά πού τό πο - νάς τό σκο - τει - νό φεγγά - ρι μου.

6. ΗΣΟΥΝ ΜΠΑΞΕΣ

(ISSOUN BAXÉS)

6.TU ÉTAIS UN JARDIN

Ποίηση: Μάνου Έλευθερίου
Poésie: Manos EleftheriouΜουσική: Μ. Θεοδωράκη
Musique: M. Theodorakis

Musical score for the song "6. ΗΣΟΥΝ ΜΠΑΞΕΣ (ISSOUN BAXÉS) / 6.TU ÉTAIS UN JARDIN". The score is written in G minor (one flat) and 4/4 time. It consists of five staves of music with lyrics in Greek and French. The lyrics are:

Έ - ης κε - ρός γι - ρι - σμα - τα κί'ο κό - σμος
 'Ε - χειθ και - ρός γυ - ρί - σμα - τα κί'ο κό - σμος

Καρ - δίο - ητι - ρια κί'αρ - τα πολ - λά δεν μι - να -
 καρ - δίο - χτύ - πια κί'αρ - τά πολ - λά δεν μεί - να -

νε φαρ - μά - κια πού δεν ή - ρια κί'αρ - τα πολ -
 νε φαρ - μά - κια πού δεν ή - ρια κί'αρ - τά πολ -

λά δεν μι - να - νε φαρ - μά - κια πού δεν ή -
 λά δεν μεί - να - νε φαρ - μά - κια πού δεν ή -

^{Si^b}
 ρι. ————— Is.soun ba.xés ki'é-ri.mas.se k'is.soun pou.li stá dén-dra —
 ρια ————— Ἡ.σουν μα.ξés κι'ε-ρή.μω.σε κι'ἡ.σουν που.λι stá dén-τρα —
^{Si^b} ^{Mi^b} ^{Fa} ^{Si^b} ^{Si^b} ^{Dom Fa} ^{Si^b}
 κι'ό πό.νος més-sa stin kar.día móu-gi.ne mó-vri pé-tra. —
 κι'ό πό.νος μέ-σα stín kar.día móu-gi.ne móu-ρη πέ-τρα. —
^{Si^b} ^{Mi^b}
 Tá ló-gia soui-tan vái-sa-mo ————— má to-raí-si-
 Tá ló-gia soui-tan thá-l-sa-mo ————— md tó-paei-
^{Fa} ^{Mi^b} ^{Si^b} ^{Mi^b} ^{Sol?}
 se stá xé-na ————— ké i zo-i a-gri-e-
 sai stá xé-va ————— kai ἡ ζω-ή d-xpi-e-
^{Dom} ^{Fa} ^{Mi^b} ^{Si^b}
 pse ————— ki'a-gri-e-pse ké mé-na ————— ké i zo-
 ψe ————— ki'a-xpi-e-ψe kai mé-va ————— kai ἡ ζω-
^{Mi^b} ^{Sol?} ^{Do} ^{Fa}
 i a-gri-e-pse ————— ki'a-gri-e-pse ké mé-
 ἡ d-xpi-e-ψe ————— ki'a-xpi-e-ψe kai mé-
^{Si^b} ^{Dom Fa} ^{Si^b} ^{Dom Fa} ^{Si^b}
 na. ————— Is.soun ba.xés ki'é-ri.mas.se k'is.soun pou.li stá dén-dra
 να. ————— Ἡ.σουν μα.ξés κι'ε-ρή.μω.σε κι'ἡ.σουν που.λι stá dén-τρα
^{Si^b} ^{Mi^b} ^{Fa} ^{Si^b} ^{Dom Fa} ^{Si^b}
 kí-o pó.νος més-sa stin kar.día móu-gi.ne mó-vri pé-tra. —
 κι'ό πό.νος μέ-σα stín kar.día móu-gi.ne móu-ρη πέ-τρα. —